

Informační manuál

STUDENTSKÝ E-MAIL

STŘEDISKO INFORMAČNÍCH TECHNOLOGIÍ FŽP a FLD

Na studentský mail <http://mail.studenti.czu.cz> Vám budou přicházet e-maily potvrzující zapsání splněných zápočtů a zkoušek, dále pak ostatní informace ze studijního oddělení – stipendia atd.

Zadáním adresy <http://mail.studenti.czu.cz> do webového prohlížeče se dostanete na přihlašovací stránku do poštovního systému.

V případě, že se hlásíte z Vašeho počítače poprvé, musíte přijmout bezpečnostní certifikát ČZU, který je nezbytný pro zabezpečené připojení (návod pro Mozilla Firefox).

Klikněte na „**Vím o co se jedná**“ a dále na „**+přidat výjimku**“



 **Toto připojení není důvěryhodné**

Požádali jste Firefox o zabezpečené připojení k serveru **mail.studenti.czu.cz**, ale nelze ověřit, že tomu tak skutečně je.

Pokud je požadováno zabezpečené připojení, měl by server předložit důvěryhodnou identifikaci a tím prokázat, že se připojujete na správné místo. Nicméně, identita tohoto serveru nemohla být ověřena.

Co mám teď dělat?

Pokud se k tomuto serveru obvykle připojujete bez problému, může tato chyba znamenat, že se za tento server někdo snaží vydávat, a neměli byste pokračovat.

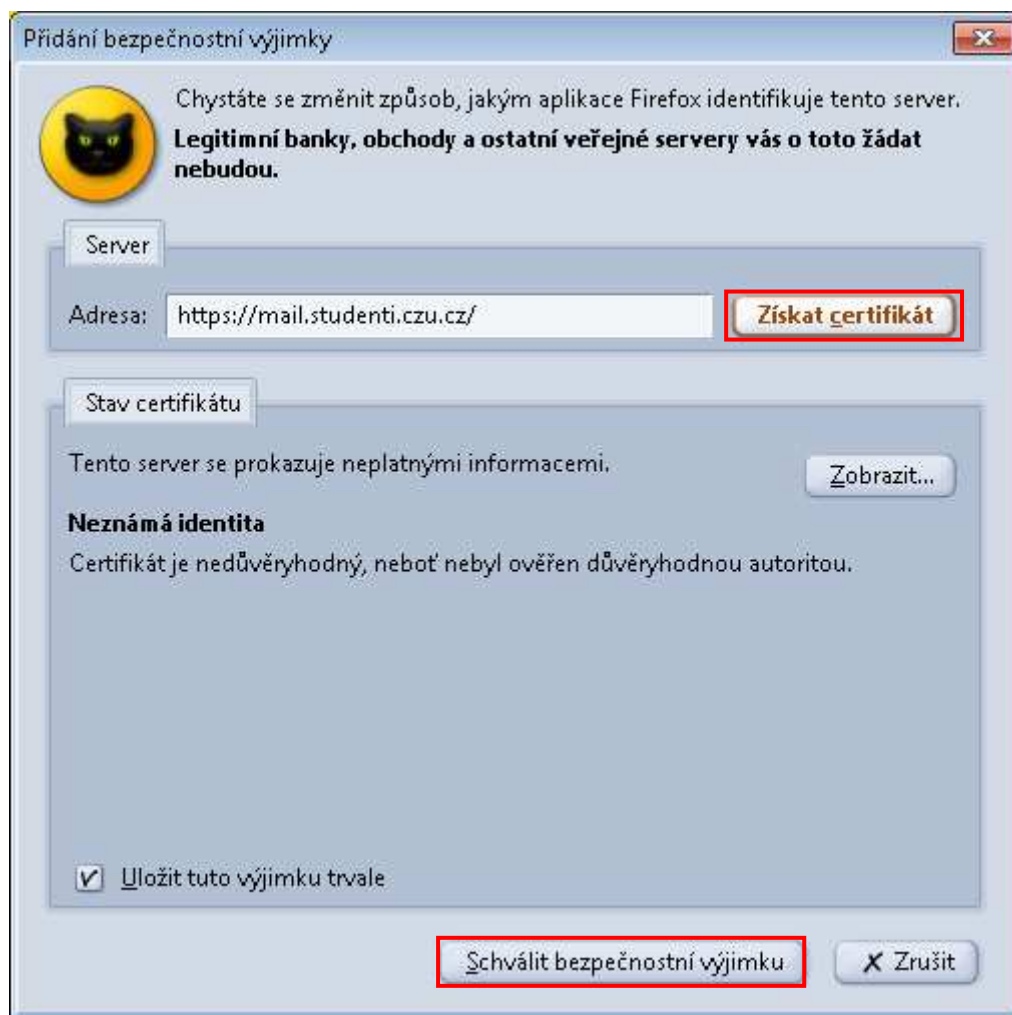
+ **Technické detaily**

- **Vím, o co se jedná**

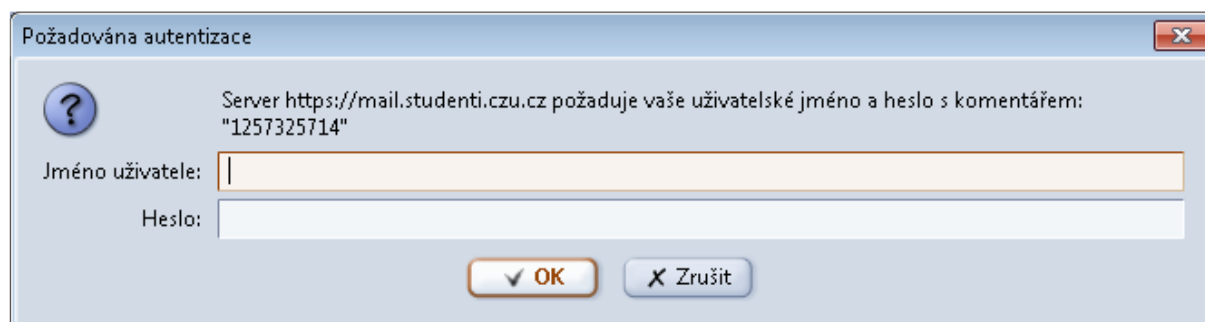
Pokud chápete rizika, můžete Firefox požádat o výjimku a začít identifikaci tohoto serveru důvěřovat. **I když tomuto serveru důvěřujete, může tato chyba znamenat, že vám někdo odposlouchává připojení.**

Nepřidávejte výjimku, pokud si nejste jisti, že tento server má dobrý důvod nepoužívat důvěryhodnou identifikaci.

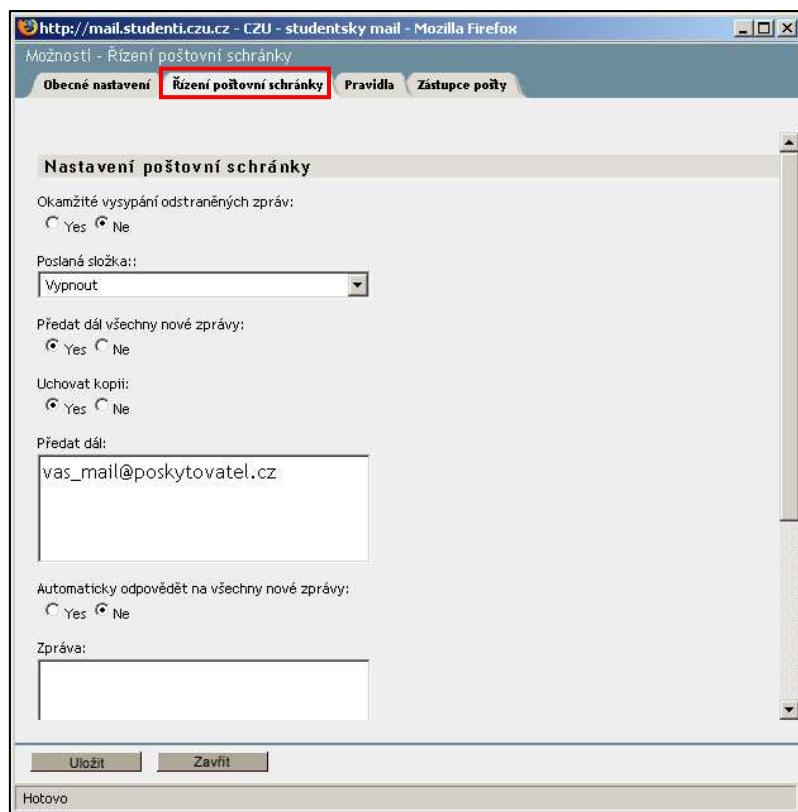
V následujícím okně klikněte na „**Získat certifikát**“ a pak na „**Schválit bezpečnostní výjimku**“



Po schválení výjimky Vás systém vyzve k zadání lognu a hesla (stejně jako do IS Studium - Hroch)



Po úspěšném přihlášení do poštovní schránky se Vám zobrazí prostředí e-mailové schránky.



Kliknutím na tlačítko „Možnosti“ se Vám otevře další okno. Klidněte na záložku „Řízení poštovní schránky“ a do pole „Předat dál“ zadejte e-mail, kam se bude pošta přesměřovávat. Doporučujeme zvolit nastavení, které je uvedeno. Tzn. především zvolit „ano“ u položky „Uchovat kopii“