

Soubor map se specializovaným obsahem

Rozšíření vybraných invazních nepůvodních druhů rostlin a živočichů v ČR – vodní mlži



Berchová-Bímová, K.¹; Červený, J.¹; Kopecký, M.²; Pecharová, M.¹; Petrus, D.¹; Simon, O.¹; Vardarman, J.¹

(autoři řazeni dle abecedy)

¹*Fakulta životního prostředí, Česká zemědělská univerzita v Praze, Kamýcká 129, CZ-165 00, Praha 6 – Suchbát*

²*GISAT s.r.o., Milady Horákové 57, CZ-170 00, Praha 7*

Mapy vznikly jako součást projektu TH02030523 „Vývoj geoinformačního portálu invazních nepůvodních druhů“ podporovaný Technologickou agenturou ČR.

Doporučená citace: Berchová-Bímová, K. et al. (2017): Rozšíření vybraných invazních nepůvodních druhů rostlin a živočichů v ČR – savci, Soubor map s odborným obsahem, ČZU v Praze a GISAT s.r.o.

Klíčová slova: biologické invaze, výskyt, mlž, vývoj invaze

Anotace:

Mapy rozšíření pro vybrané invazní nepůvodní druhy rostlin a živočichů jsou součástí vstupních dat pro Geoinformační portál invazních nepůvodních druhů. Mapované druhy byly vybrány na základě Seznamu invazních nepůvodních druhů s výrazným dopadem na Unii (součást Nařízení EU č. 1143/2014) a dle Černého a šedého seznamu invazních nepůvodních druhů ČR (Pergl et al., 2016). Jako modelové skupiny byly použity terestrické cévnaté rostliny, vodní cévnaté rostliny, savci a vodní mlži. Vstupní data byla pro každou modelovou skupinu jiná z důvodu různých nároků na stanoviště, různých vektorů šíření a zejména z důvodu různého rozšíření v rámci ČR. Mapy rozšíření výskytu vodních mlžů byly vytvořeny pro vodní toky, kde se předpokládá nenáhodné šíření způsobené popsateľnými vektory šíření. Vodní nádrže a stojaté vody nebyly do mapování zahrnuty.

Seznam mapovaných invazních nepůvodních druhů

Vodní mlži

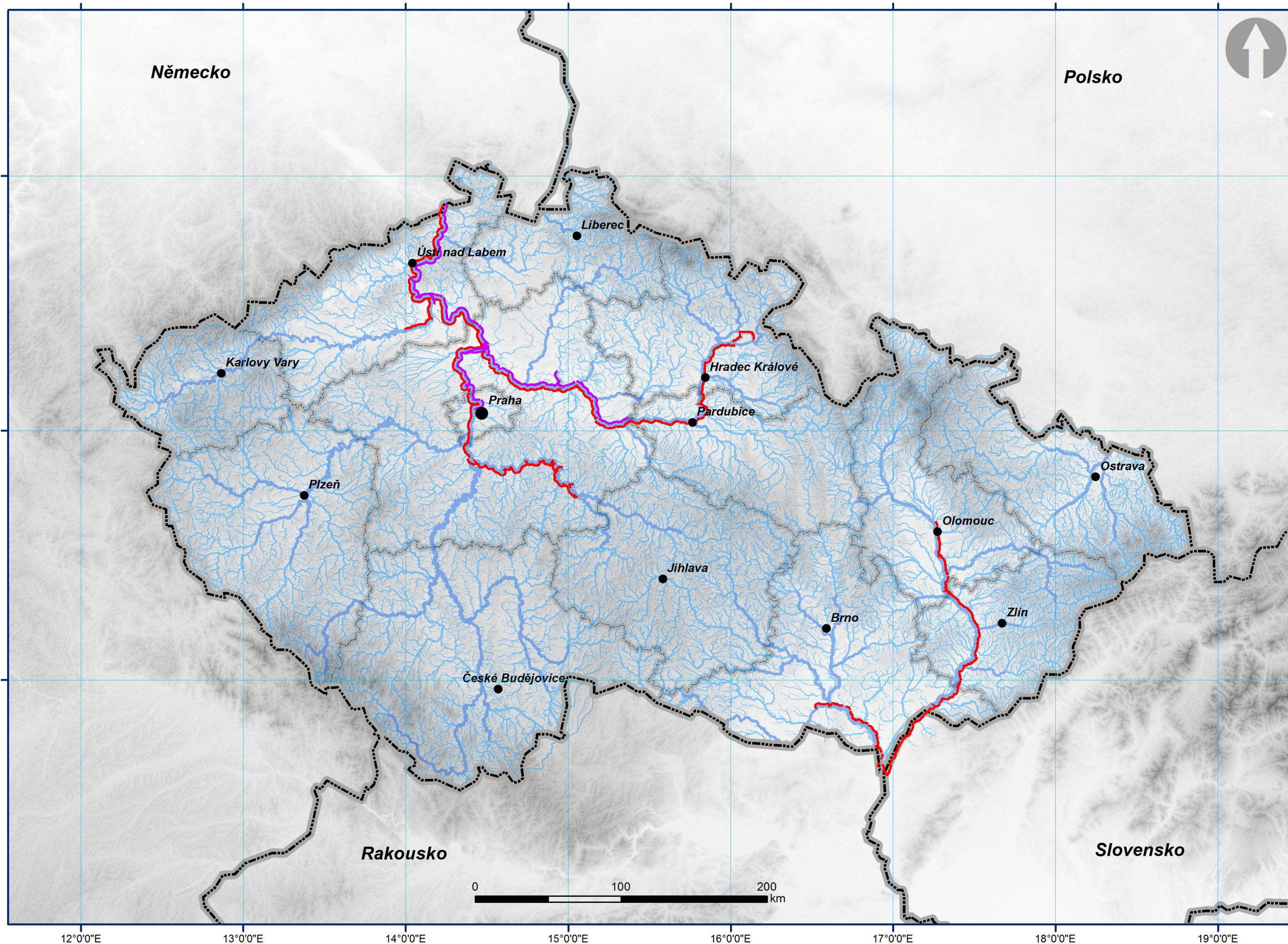
druh latinsky	druh česky	čeleď	Leg.
<i>Corbicula fluminela</i>	korbikula asijská	<i>Cyrenidae</i>	BL2
<i>Dreissenia polymorpha</i>	slávička mnohotvárná	<i>Dreissenidae</i>	BL2

Literatura:

Pergl, J., Sádlo, J., Petrusek, A., Laštůvka, Z., Musil, J., Perglová, I., Šanda, R., Šefrová, H., Šíma, J., Vohralík, V., Pyšek, P. (2016): Black, Grey and Watch Lists of alien species in the Czech Republic based on environmental impacts and management strategy, *NeoBiota* 28, Black, 1–37.

ROZŠÍŘENÍ VYBRANÝCH INVAZNÍCH DRUHŮ

Aktuální rozšíření pro druhy korbikula asijská (*Corbicula fluminea*) a slávička mnohotvárná (*Dreissena polymorpha*) v říční síti České republiky



- Rošíření invazních druhů**
- Korbikula asijská
 - Slávička mnohotvárná
- Administrativní členění**
- Hlavní město Praha
 - Krajská města
 - Krajské hranice
 - Státní hranice
- Říční síť**
- vodní tok 8. řádu
 - vodní tok 7. řádu
 - vodní tok 6. řádu
 - vodní tok 5. řádu
 - vodní tok 4. řádu
 - vodní tok 3. řádu
 - vodní tok 2. řádu
 - vodní tok 1. řádu