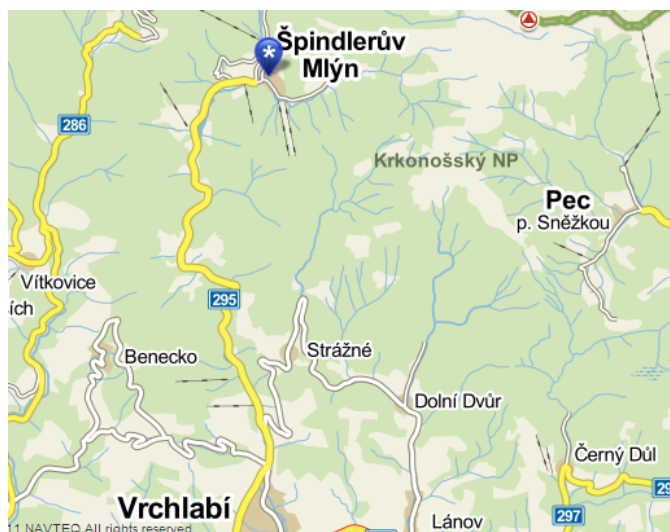


# Hodnocení využitelnosti potenciálních evakuačních tras – Špindlerův Mlýn 2012

## Tematická mapa



© 2012

Marika Šebková, Zdeněk Keken, Miroslav Martiš

Katedra aplikované ekologie

Fakulta životního prostředí  
Česká zemědělská univerzita v Praze

# Hodnocení vytiženosti potenciálních evakuačních tras – Špindlerův Mlýn 2012

## Anotace:

Mapa zobrazuje graficky hodnocení potenciálních evakuačních tras, které mohou být využity při evakuaci Špindlerova Mlýna, zejména při přerušení hlavního dopravního tahu Špindlerův Mlýn – Vrchlabí. Součástí tématické mapy je procentuální zatížení jednotlivých tras vzhledem k jejich náročnosti, kapacitě, převýšení a počtu evakuovaných osob.

Map display the evaluation of potential evacuation roads in area of Špindlerův Mlýn - Vrchlabí - located in northeast of Czech Republic. Part of the map focused on usability of evacuation roads. Usability of the roads are based on these criteria: transport capacity, high/low difference and number of evacuated persons.

## Autoři:

Marika Šebková, Zdeněk Keken, Miroslav Martiš

*Česká zemědělská univerzita v Praze*

*Fakulta životního prostředí*

*Katedra aplikované ekologie*

Kamýcká 129, 165 00 Praha 6 – Suchbátka

[sebkovam@fzp.czu.cz](mailto:sebkovam@fzp.czu.cz)

**Rok vydání mapového souboru: 2012**

## Poděkování:

Mapový soubor byl vytvořen za podpory grantu: 42220 - Posouzení historického a predikce možného vývoje krajinných struktur v trase budoucí dálnice D3

# Hodnocení vytižitosti potenciálních evakuačních tras - Špindlerův Mlýn 2012 I.

## Legenda/Legend

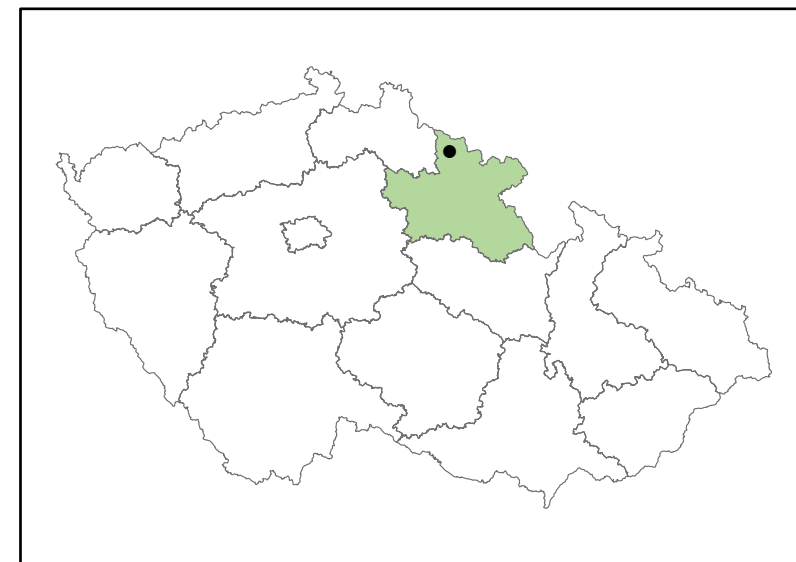
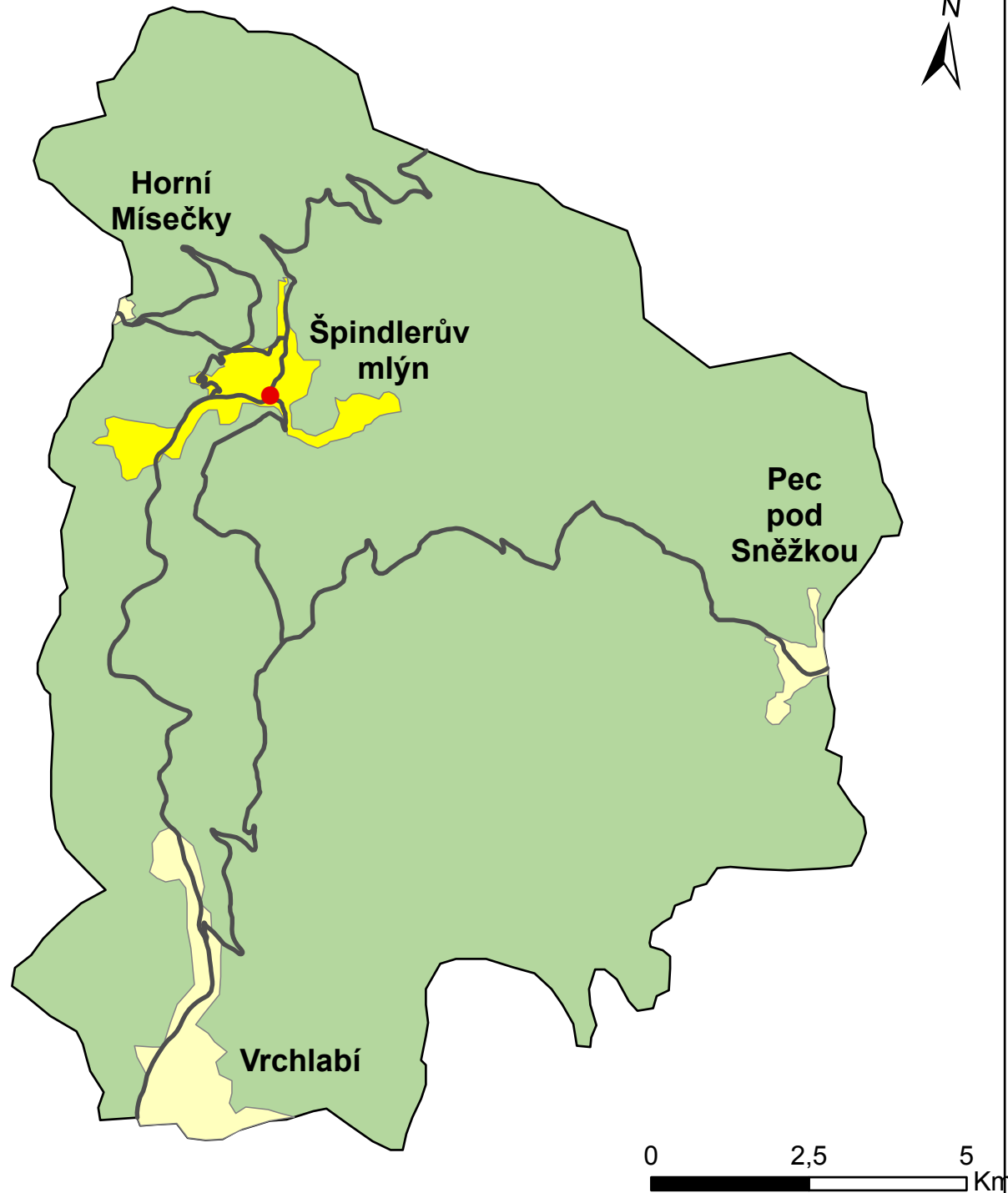
- Výchozí bod pro evakuaci/ Starting point for evacuation
- Přepravní trasy/ Transport roads
- Zájmové území/ Area of interest
- Zastavěné území/ Build-up areas
- Špindlerův Mlýn



Zpracováno s podporou IGA 201042220040  
Posouzení historického a predikce možného  
vývoje krajinných struktur v trase budoucí  
dálnice D3



Prepared with support of grant IGA 201042220040  
Assessment and prediction of historical and possible  
future development of landscape structures in the  
direction of the D3 motorway



# Hodnocení vytiženosti potenciálních evakuačních tras - Špindlerův Mlýn 2012 II.

## Legenda/ Legend

● Výchozí bod pro evakuaci/ Starting point for evacuation

Přepravení trasy/ Transport roads

smer

— Horní Mísečky dl.

— Horní Mísečky kr.

— Pec pod Sněžkou

— Polsko

— Strážné

— Vrchlabí

■ Zájmové území/ Area of interest

■ Zastavěné území/ Build-up areas

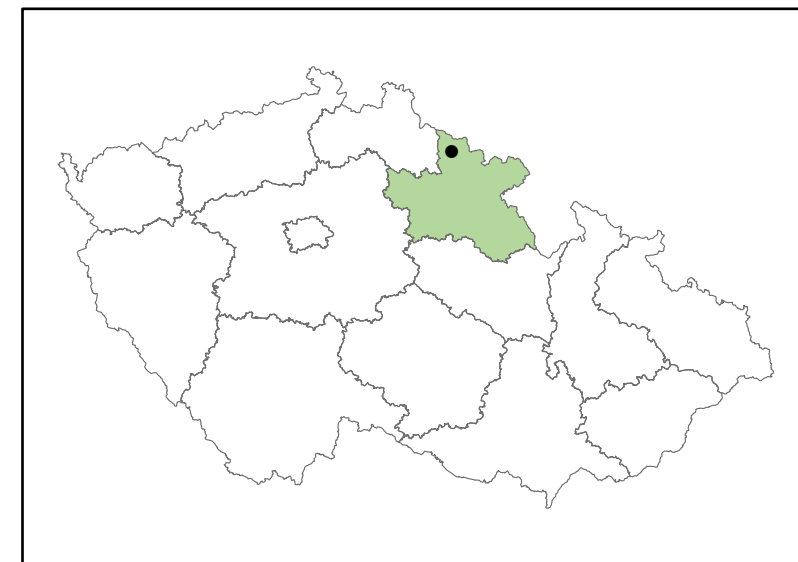
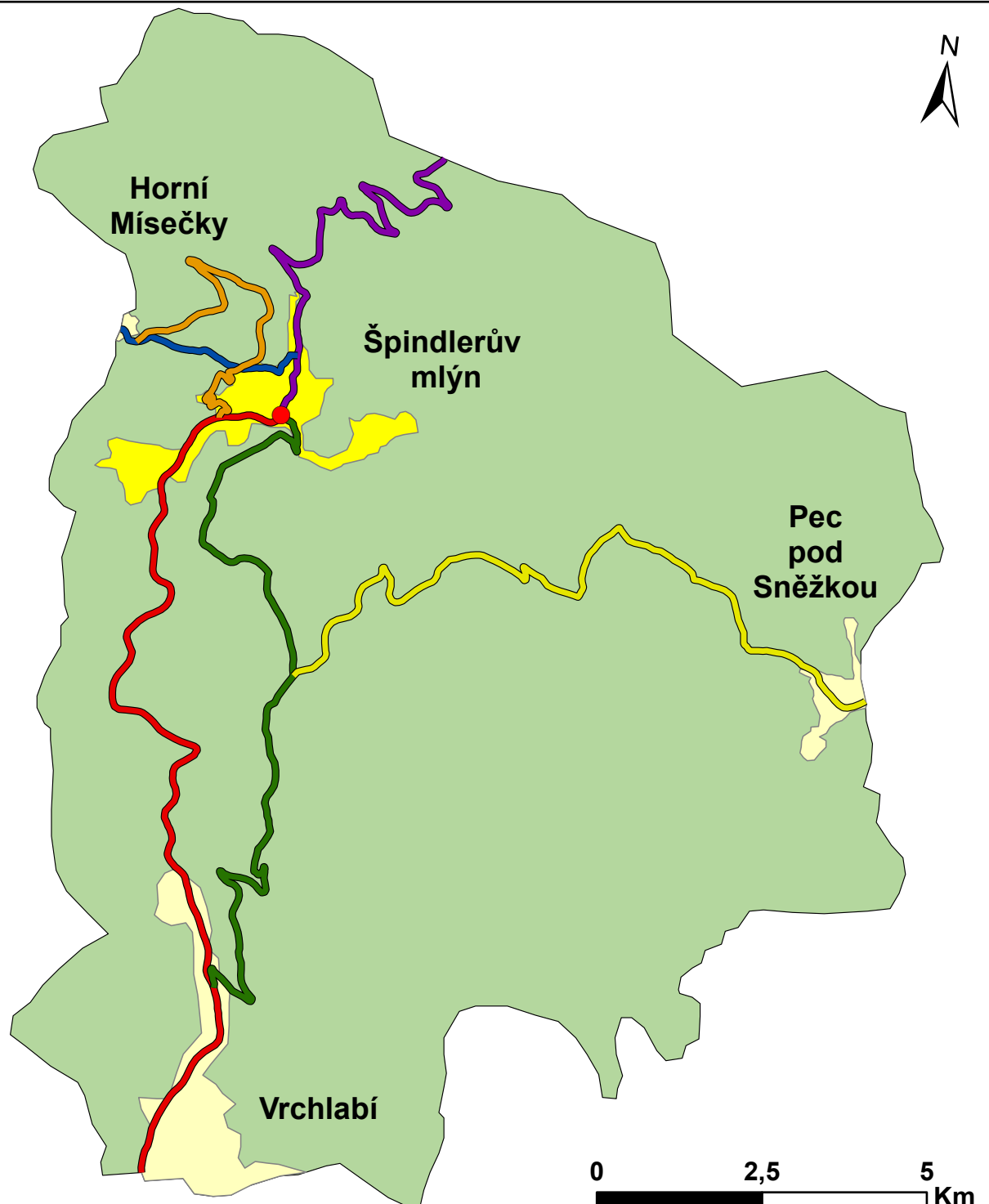
■ Špindlerův Mlýn

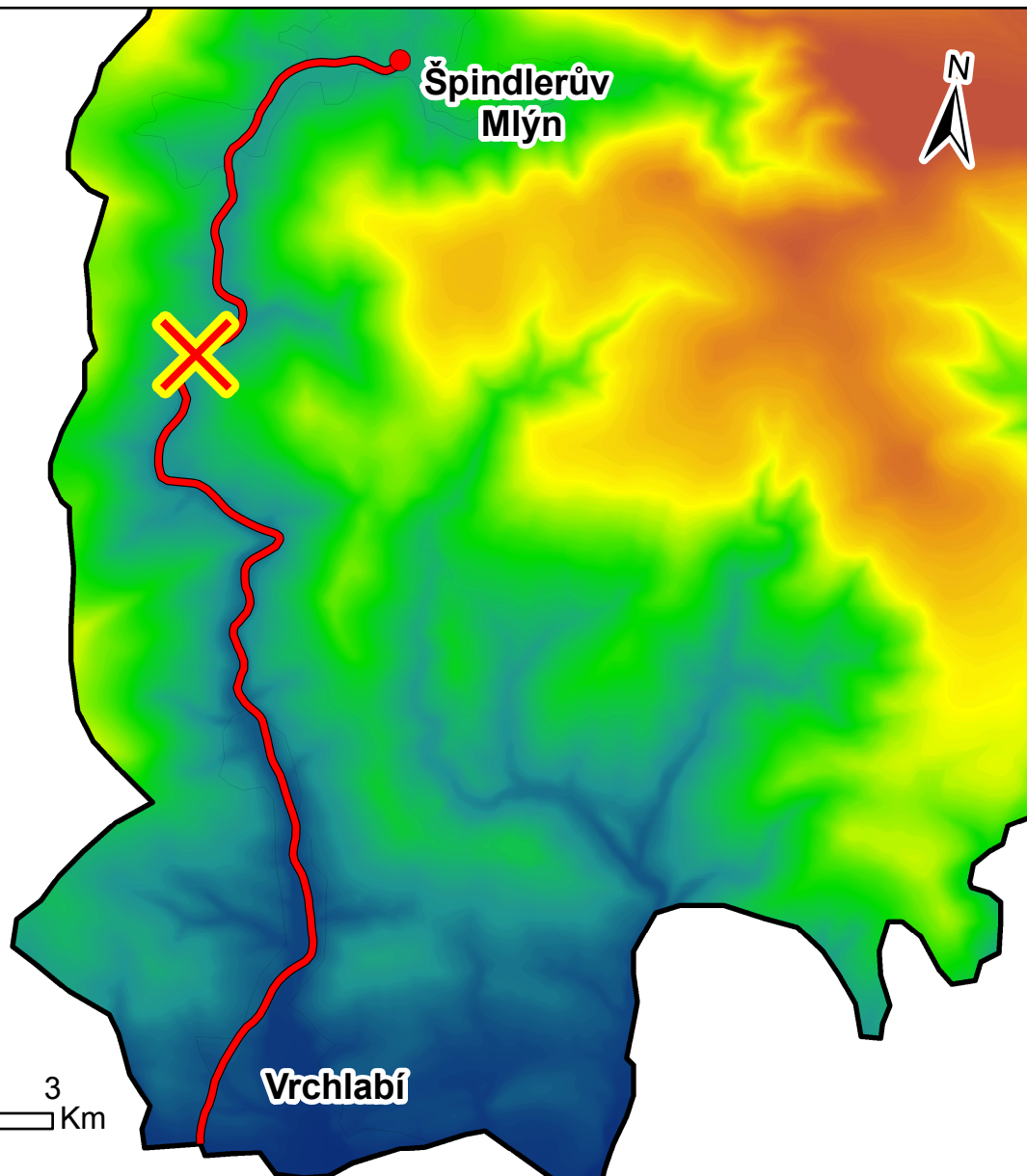


Zpracováno s podporou IGA 201042220040  
Posouzení historického a predikce možného  
vývoje krajinných struktur v trase budoucí  
dálnice D3



Prepared with support of grant IGA 201042220040  
Assessment and prediction of historical and possible  
future development of landscape structures in the  
direction of the D3 motorway





# Hodnocení vytiženosti potenciálních evakuačních tras - Špindlerův Mlýn 2012

## Evaluation of potential evacuation transport roads - Špindlerův Mlýn 2012 VII.

### Neprůjezdná trasa/ Impassable route: Špindlerův Mlýn - Vrchlabí

#### Legenda/ Legend

● Výchozí bod pro evakuaci/ Starting point for evacuation

✗ Přerušení/ Interruption

#### Převážní trasy/ Transport roads

— Vrchlabí

□ Špindlerův mlýn

□ Vrchlabí

□ Zájmové území/ Area of interest

#### Nadmořská výška/ Height

High : 1603

Low : 460



Zpracováno s podporou IGA 201042220040  
Posouzení historického a predikce možného vývoje krajinných struktur v trase budoucí dálnice D3



Prepared with support of grant IGA 201042220040  
Assessment and prediction of historical and possible future development of landscape structures in the direction of the D3 motorway

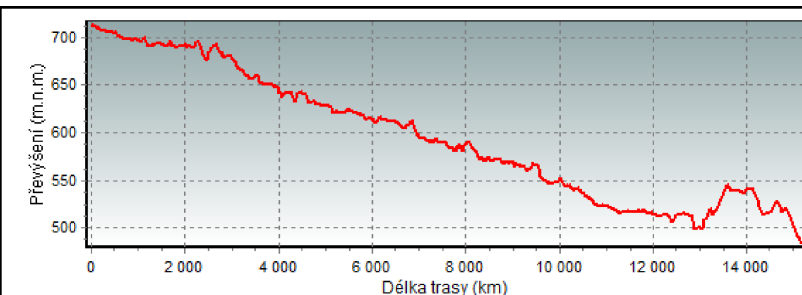
0 1,5 3 Km

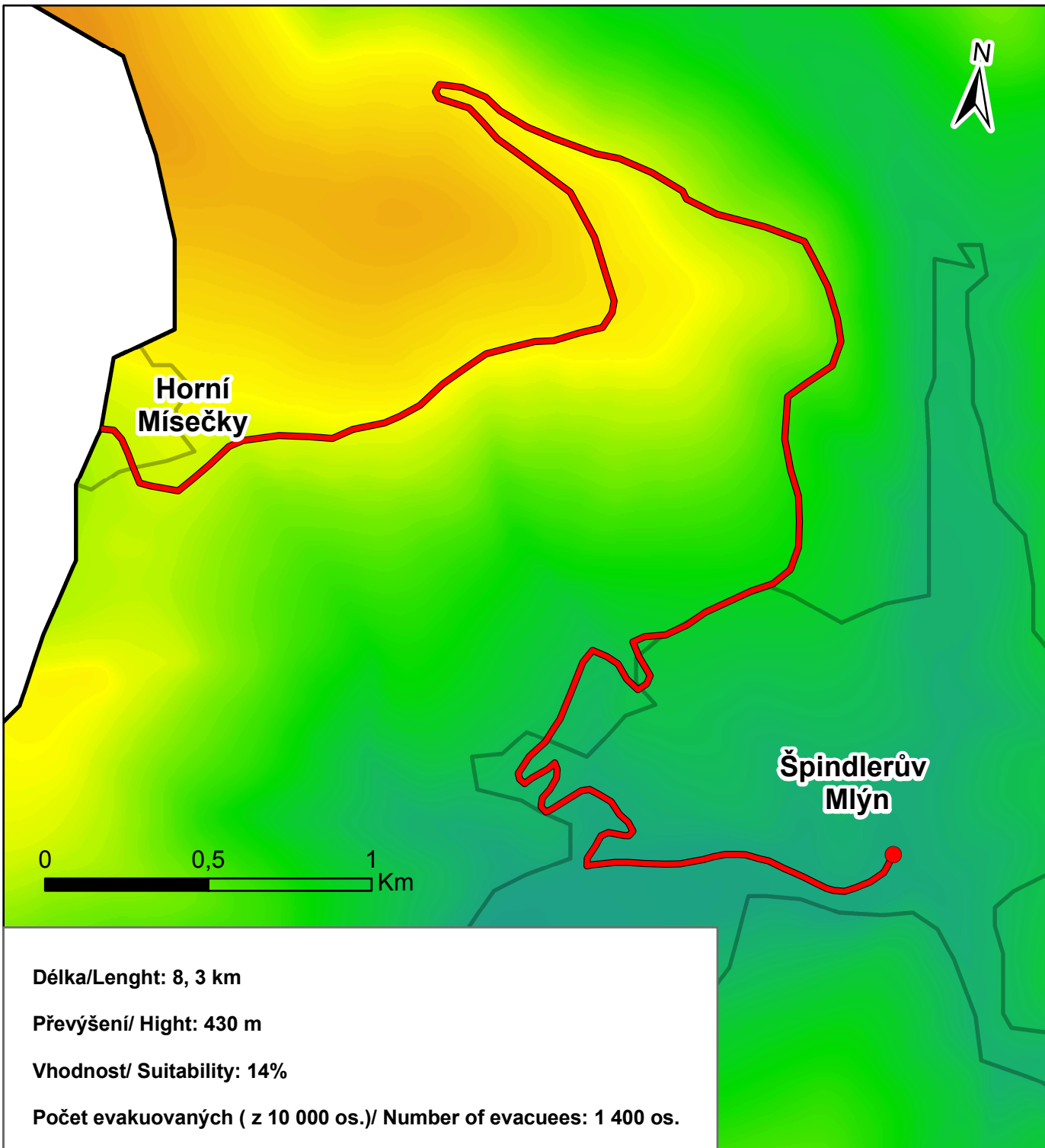
Délka/Lenght: 15,1 km

Převýšení/ Hight: 260 m

Vhodnost/ Suitability: 100%

Počet evakuovaných ( z 10 000 os.)/ Number of evacuees: 0 os.





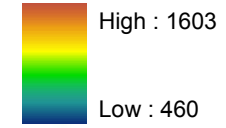
**Hodnocení vytiženosti potenciálních evakuačních tras - Špindlerův Mlýn 2012**  
**Evaluation of potential evacuation transport roads - Špindlerův Mlýn 2012**  
**III.**

**Trasa/ Road:**  
**Špindlerův Mlýn - Horní Mísečky**

**Legenda/ Legend**

- Výchozí bod pro evakuaci/ Starting point for evacuation
- Horní Mísečky dl.
- Špindlerův mlýn
- Horní Mísečky
- Zájmové území/ Area of interest

**Nadmořská výška/ Hight**

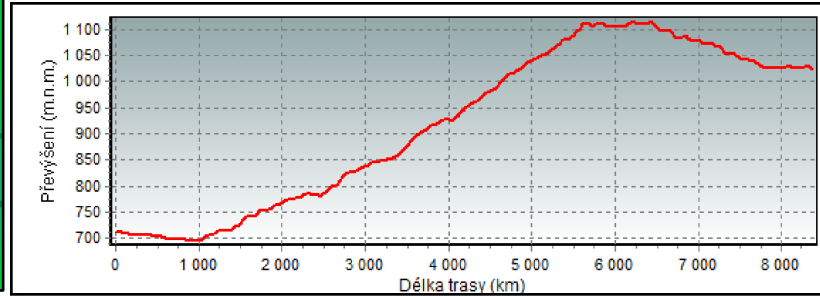


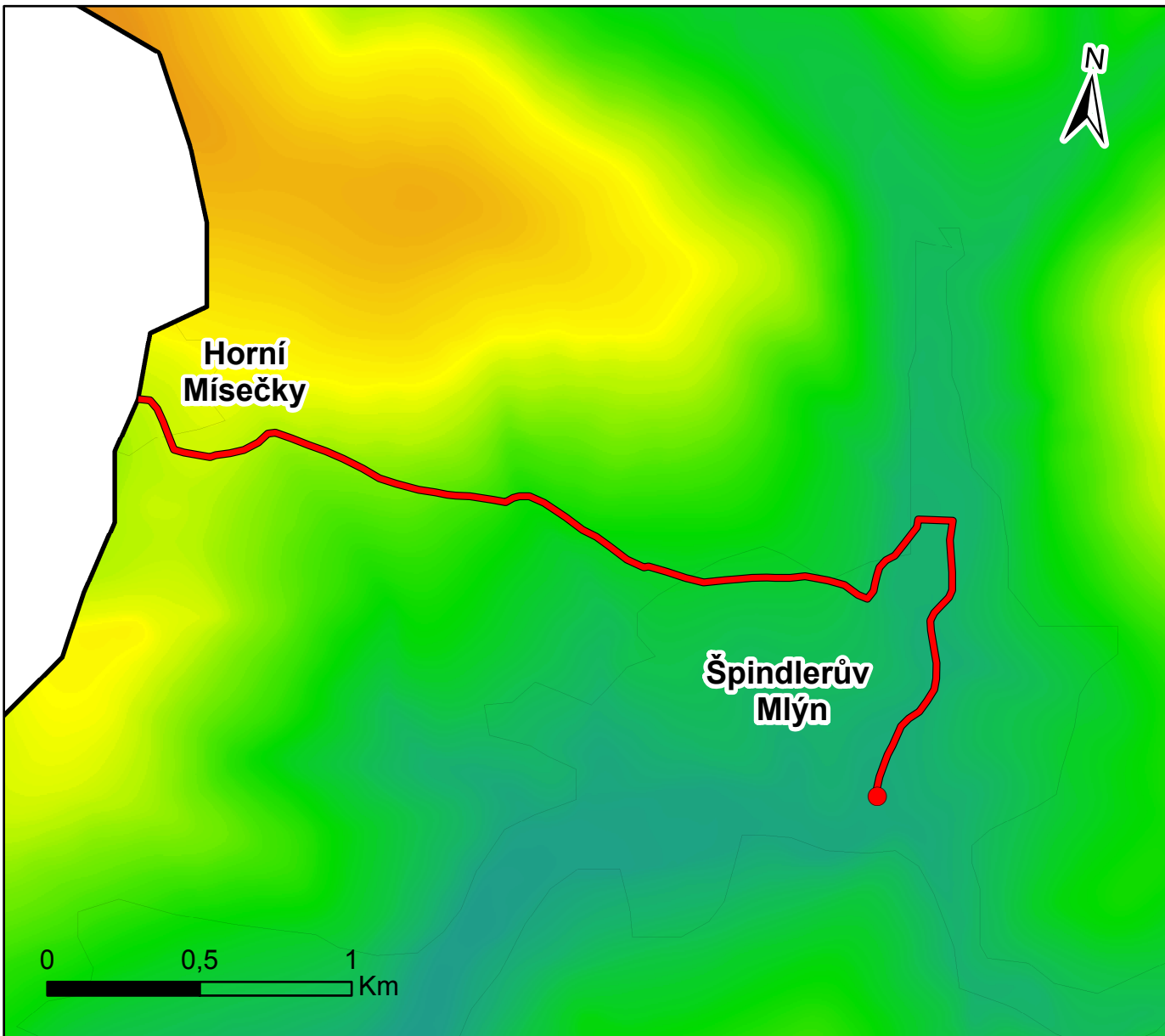
Zpracováno s podporou IGA 201042220040  
 Posouzení historického a predikce možného vývoje krajinných struktur v trase budoucí dálnice D3



Prepared with support of grant IGA 201042220040  
 Assessment and prediction of historical and possible future development of landscape structures in the direction of the D3 motorway

**Délka/Lenght: 8, 3 km**  
**Převýšení/ Hight: 430 m**  
**Vhodnost/ Suitability: 14%**  
**Počet evakuovaných ( z 10 000 os.)/ Number of evacuees: 1 400 os.**





# Hodnocení vytiženosti potenciálních evakuačních tras - Špindlerův Mlýn 2012

## Evaluation of potential evacuation transport roads - Špindlerův Mlýn 2012 IV.

**Trasa/ Road:**  
**Špindlerův Mlýn - Horní Mísečky**

### Legenda/ Legend

● Výchozí bod pro evakuaci/ Starting point for evacuation

### Převážní trasy/ Transport roads

— Horní Mísečky kr.

□ Špindlerův mlýn

□ Horní Mísečky

□ Zájmové území/ Area of interest

### Nadmořská výška/ Hight

High : 1603

Low : 460



Zpracováno s podporou IGA 201042220040  
 Posouzení historického a predikce možného vývoje krajinných struktur v trase budoucí dálnice D3



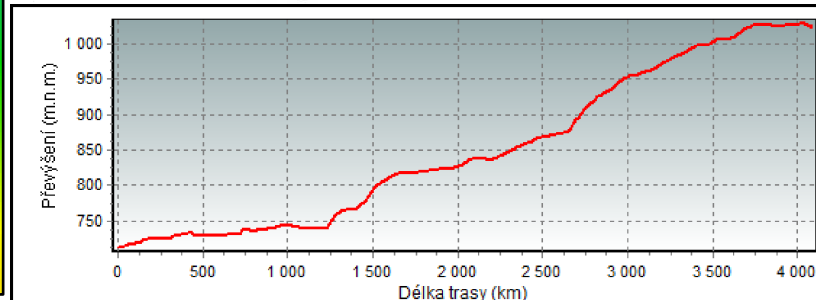
Prepared with support of grant IGA 201042220040  
 Assessment and prediction of historical and possible future development of landscape structures in the direction of the D3 motorway

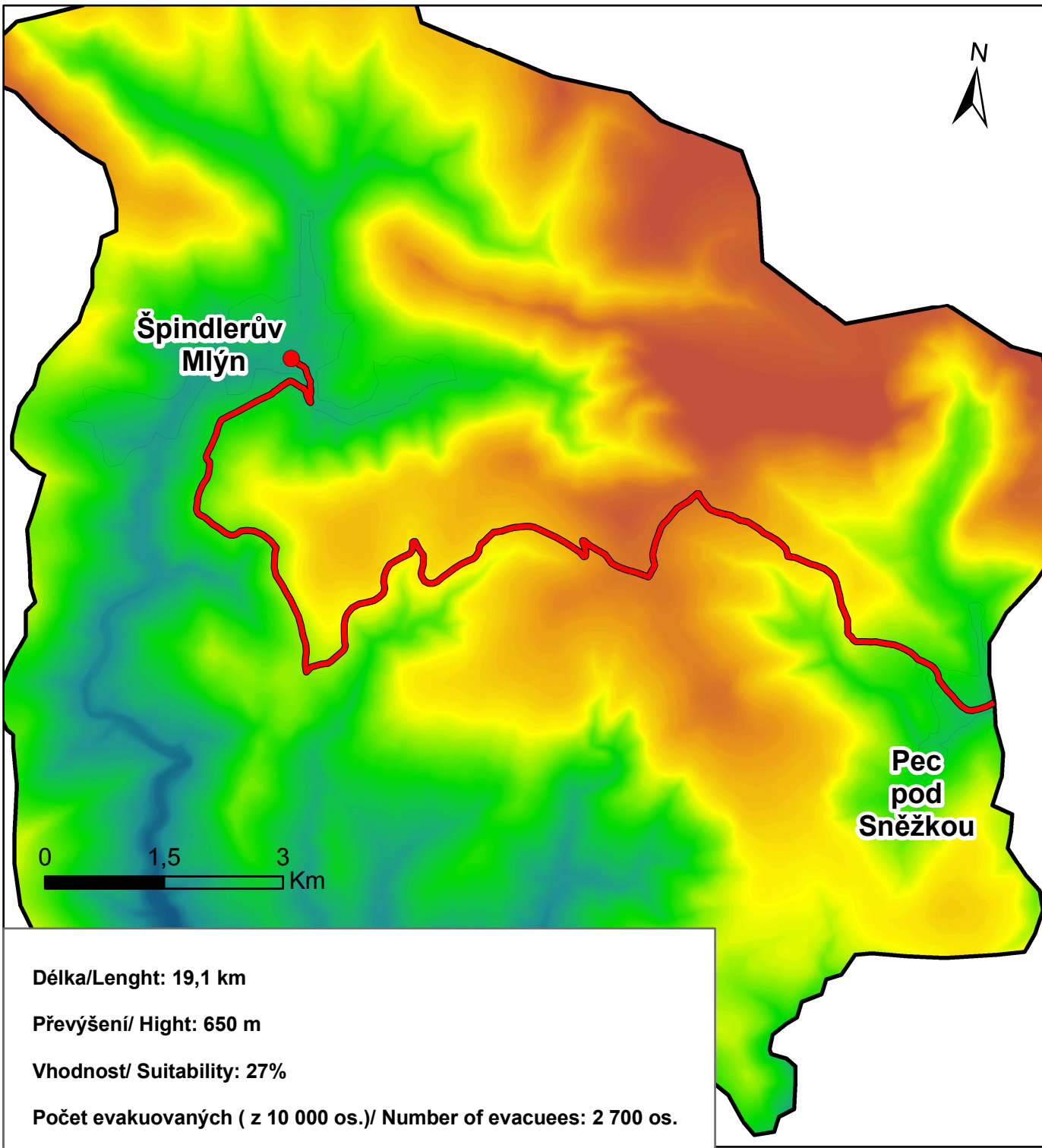
**Délka/Lenght: 8, 3 km**

**Převýšení/ Hight: 430 m**

**Vhodnost/ Suitability: 14%**

**Počet evakuovaných ( z 10 000 os.)/ Number of evacuees: 14 000 os.**





# Hodnocení vytiženosti potenciálních evakuačních tras - Špindlerův Mlýn 2012

## Evaluation of potential evacuation transport roads - Špindlerův Mlýn 2012

### V.

**Trasa/ Road:**  
**Špindlerův Mlýn - Pec pod Sněžkou**

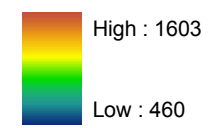
#### Legenda/ Legend

● Výchozí bod pro evakuaci/ Starting point for evacuation

#### Převážní trasy/ Transport roads

- Pec pod Sněžkou
- Špindlerův mlýn
- Pec pod Sněžkou
- Zájmové území/ Area of interest

#### Nadmořská výška/ Hight

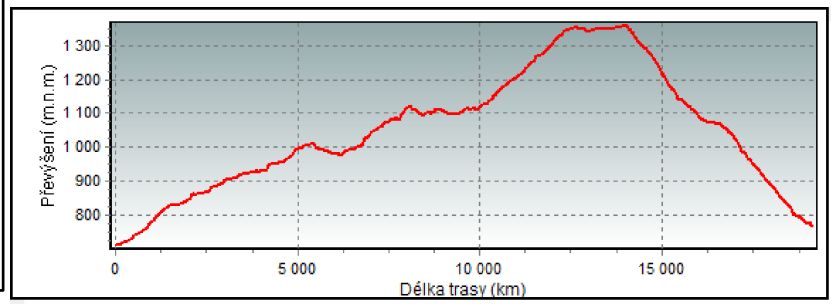


Zpracováno s podporou IGA 201042220040  
 Posouzení historického a predikce možného vývoje krajinných struktur v trase budoucí dálnice D3

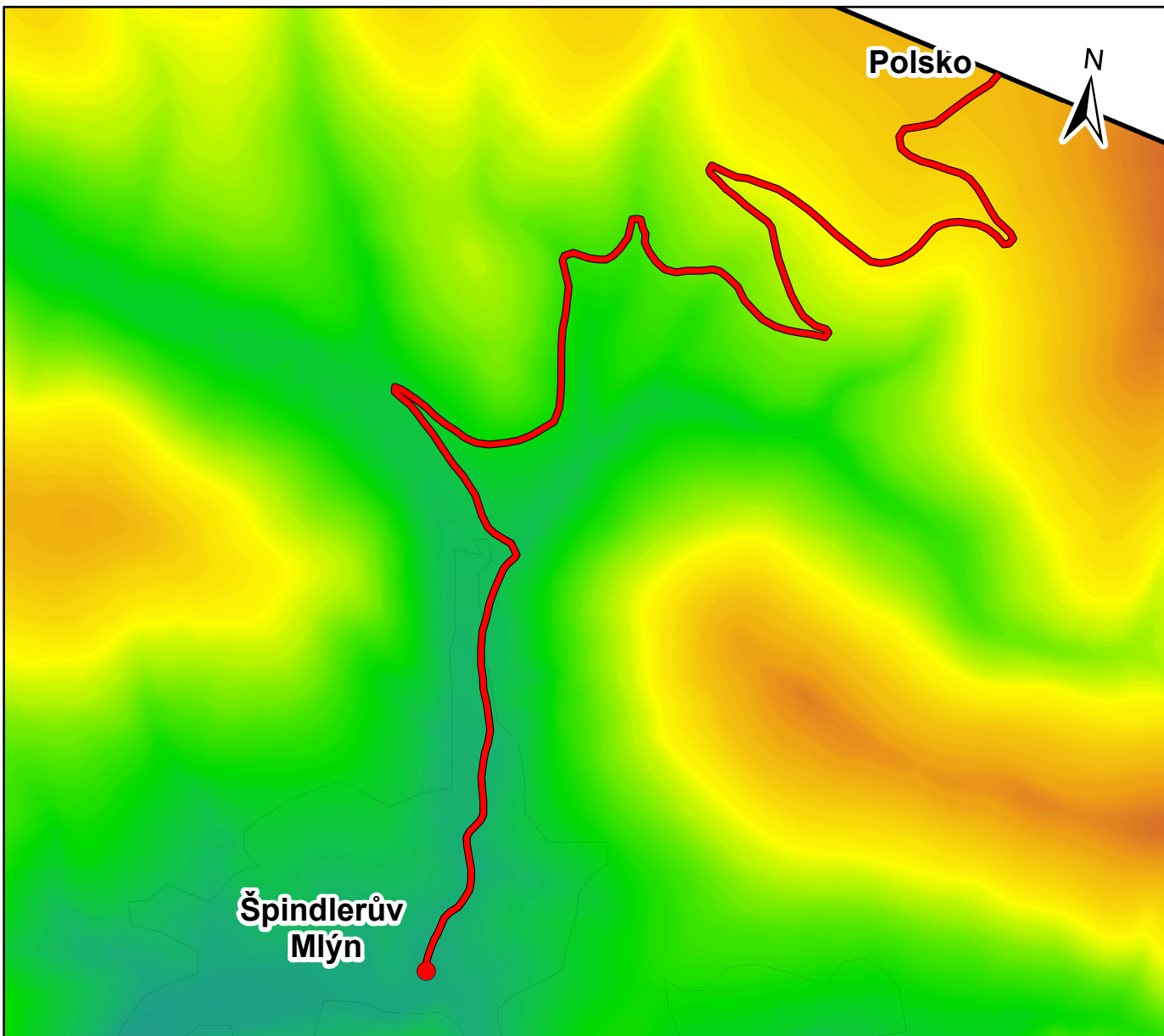


Prepared with support of grant IGA 201042220040  
 Assessment and prediction of historical and possible future development of landscape structures in the direction of the D3 motorway

**Délka/Lenght:** 19,1 km  
**Převýšení/ Hight:** 650 m  
**Vhodnost/ Suitability:** 27%  
**Počet evakuovaných ( z 10 000 os.)/ Number of evacuees:** 2 700 os.







# Hodnocení vytiženosti potenciálních evakuačních tras - Špindlerův Mlýn 2012

## Evaluation of potential evacuation transport roads - Špindlerův Mlýn 2012 VI.

**Trasa/ Road:**  
**Špindlerův Mlýn - Polsko**

### Legenda/ Legend

● Výchozí bod pro evakuaci/ Starting point for evacuation

### Přepavní trasy/ Transport roads

Polsko

Špindlerův mlýn

Zájmové území/ Area of interest

### Nadmořská výška/ Hight

High : 1603

Low : 460



Zpracováno s podporou IGA 201042220040  
 Posouzení historického a predikce možného vývoje krajinných struktur v trase budoucí dálnice D3



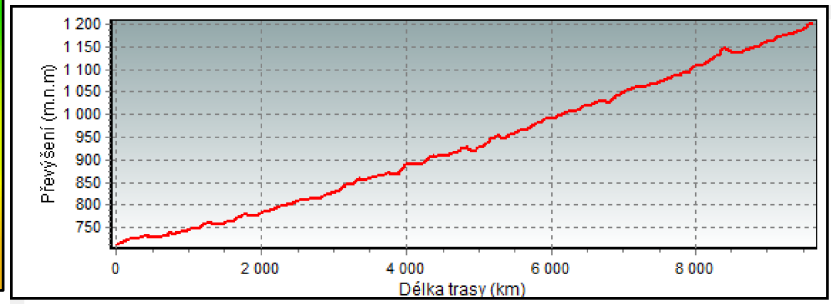
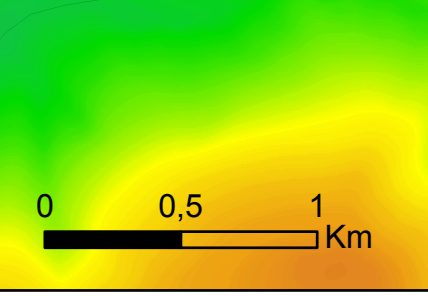
Prepared with support of grant IGA 201042220040  
 Assessment and prediction of historical and possible future development of landscape structures in the direction of the D3 motorway

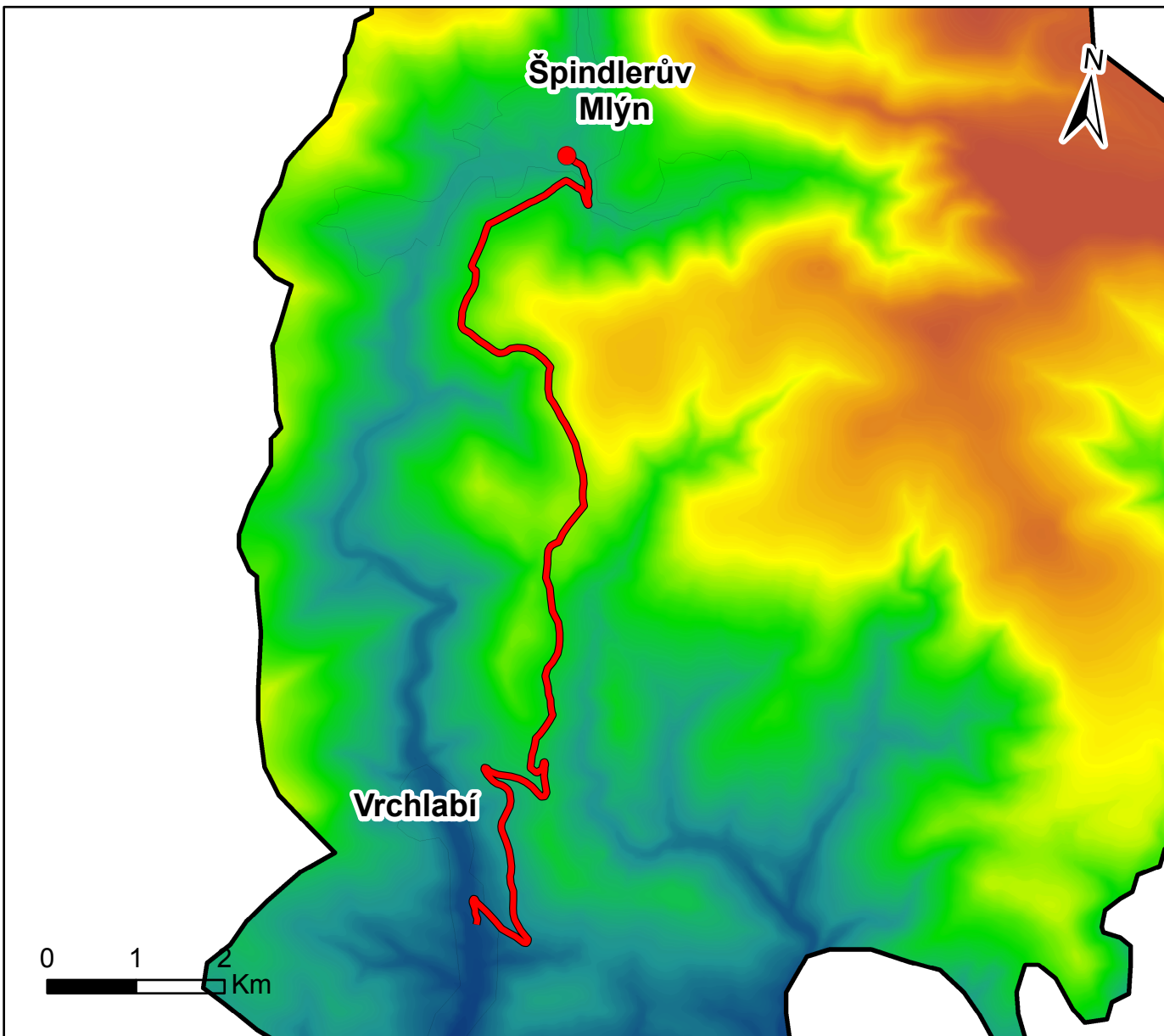
**Délka/Lenght: 9,6 km**

**Převýšení/ Hight: 600 m**

**Vhodnost/ Suitability: 29%**

**Počet evakuovaných ( z 10 000 os.)/ Number of evacuees: 2 900 os.**





# Hodnocení vytiženosti potenciálních evakuačních tras - Špindlerův Mlýn 2012

## Evaluation of potential evacuation transport roads - Špindlerův Mlýn 2012 VI.

**Trasa/ Road:**  
**Špindlerův Mlýn - Strážné**

### Legenda/ Legend

- Výchozí bod pro evakuaci/ Starting point for evacuation
  - Převážná trasa/ Main transport road
  - Špindlerův mlýn
  - Vrchlabí
  - Zájmové území/ Area of interest
- Nadmořská výška/ Hight**
- High : 1603
  - Low : 460



Zpracováno s podporou IGA 201042220040  
 Posouzení historického a predikce možného vývoje krajinných struktur v trase budoucí dálnice D3



Prepared with support of grant IGA 201042220040  
 Assessment and prediction of historical and possible future development of landscape structures in the direction of the D3 motorway

**Délka/Lenght: 14,1 km**

**Převýšení/ Hight: 480 m**

**Vhodnost/ Suitability: 25%**

**Počet evakuovaných ( z 10 000 os.)/ Number of evacuees: 2 500 os.**

