

Digitální model terénu a průběh vodního toku Kateřinského a Nivního potoka v CHKO Český les

Soubor map



Vítězslav Moudrý

Česká zemědělská univerzita v Praze, Fakulta životního prostředí, Katedra aplikované geoinformatiky a územního plánování

© 2010

Anotace:

Mapový soubor v podobě dvou digitálních modelů terénu a průběhu částí toků Nivního a Kateřinského potoka je výsledkem geodetického měření, které zobrazuje oblast před plánovanými zásahy, jež by měly zatrávnit lokalitu pro bobra evropského (Castor fiber). Tyto úseky nejsou zatím vzhledem ke své monotónnosti bobrem (Castor fiber) obývány. V oblasti jsou plánované zásahy, které povedou k iniciaci hrázové činnosti bobrů (Castor fiber) a bude tak možné v budoucnu sledovat vliv tohoto krajinného inženýra na druhovou rozmanitost, heterogenitu a vodní režim krajiny. Mapy a bodová měření jsou zpracovány s využitím těchto programových prostředků: Leica GeoOffice a ArcGIS 9.3.

Autor:

Vítězslav Moudrý
Česká zemědělská univerzita v Praze
Fakulta životního prostředí
Katedra aplikované geoinformatiky a územního plánování
Kamýcká 129, 165 00 Praha 6 – Suchbátka
moudry@fzp.czu.cz

Rok vydání mapového souboru: 2010


Poděkování:

Mapový soubor byl vytvořen za podpory grantu FŽP ČZU 42900/1312/3114.

Kateřinský potok

digitální model terénu



 Hranice CHKO Český les

 Okresy

 Body PPBP

503.21 Nadmořská výška vodního toku [m]

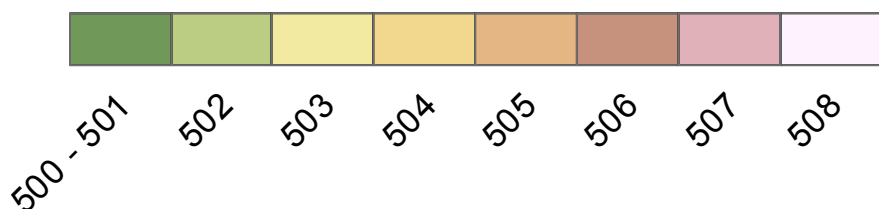
 Vodní tok

Vrstevnice

 0.5 m

 1 m

Nadmořská výška [m n.m.]



Zdroj dat:

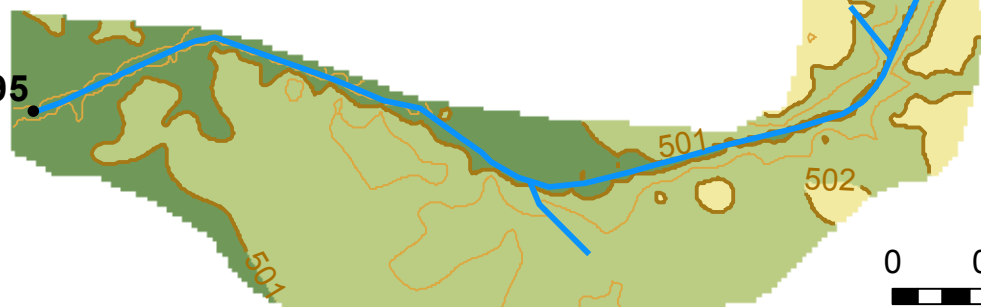
Geodetické zaměření části povodí Kateřinského potoka
v CHKO Český les 2010

Autor měření: Vítězslav Moudrý

Použitá technologie: Leica GPS1200

Zpracování dat a map (C) Vítězslav Moudrý 2010

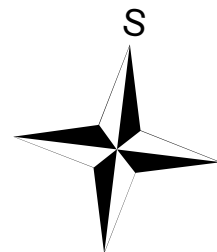
498.95



1:7 500

0 0.1 0.2 0.3 0.4 km

Souřadnicový systém Jednotné trigonometrické sítě katastrální (S-JTSK)



503.21

580

578

504

503

504

502

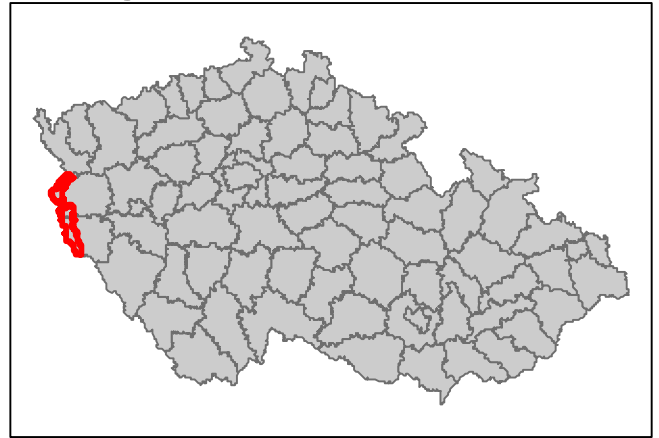
501

502

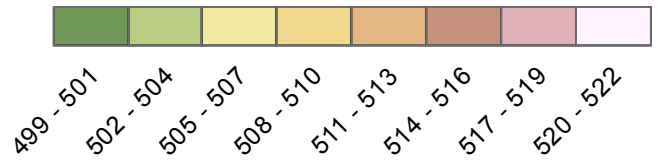
501



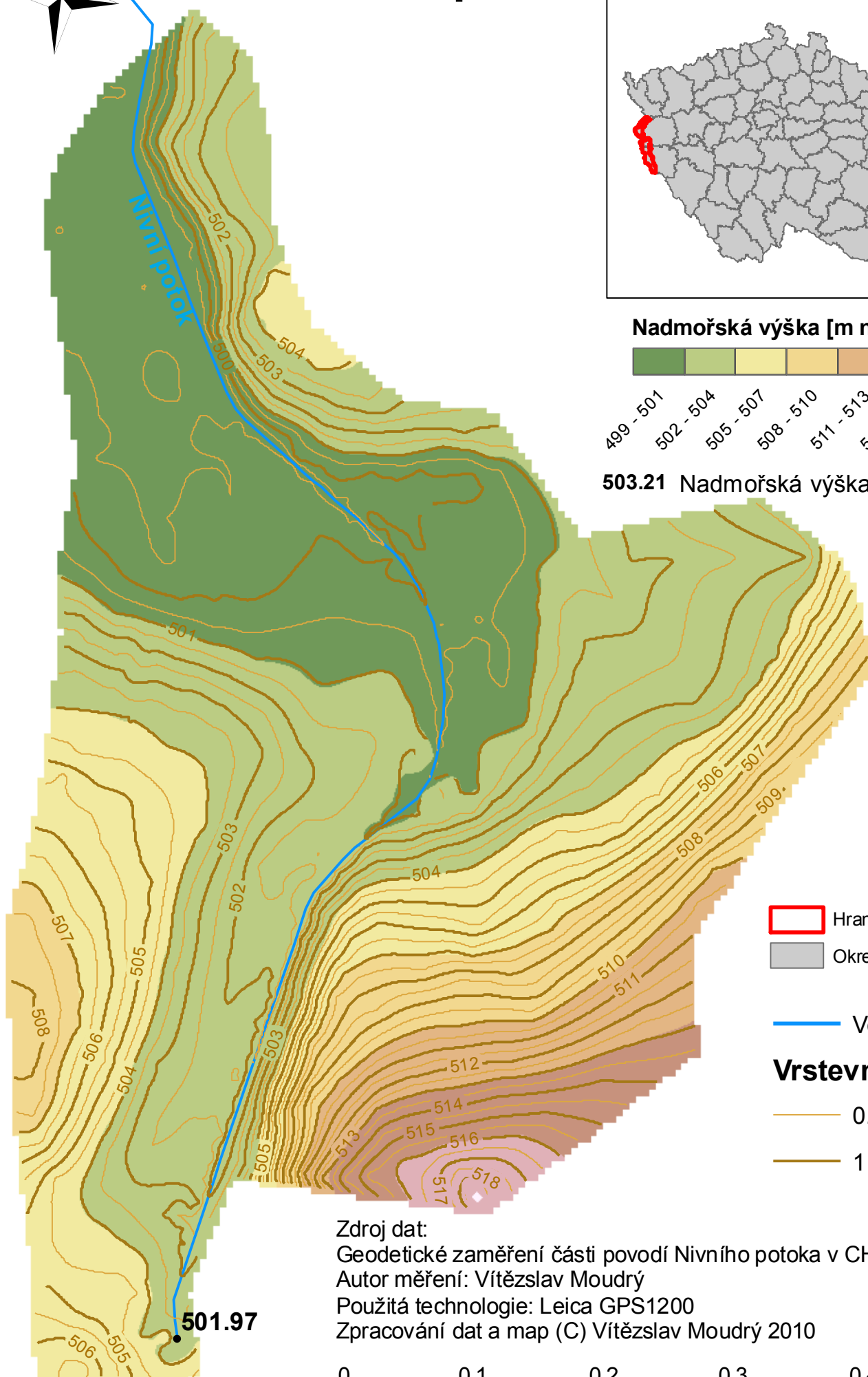
Nivní potok digitální model terénu



Nadmořská výška [m n.m.]



503.21 Nadmořská výška vodního toku [m]



Hranice CHKO Český les

Okresy

Vodní tok

Vrstevnice

0.5 m

1 m

Zdroj dat:
Geodetické zaměření části povodí Nivního potoka v CHKO Český les 2010
Autor měření: Vítězslav Moudrý
Použitá technologie: Leica GPS1200
Zpracování dat a map (C) Vítězslav Moudrý 2010

1:4 000

0 0.1 0.2 0.3 0.4 0.5 km

Souřadnicový systém Jednotné trigonometrické sítě katastrální (S-JTSK)