

## Analýza vlivu dálničního úseku Osičky – Hradec Králové na estetiku krajiny

*soubor specializovaných map*



Petr Tomášek

Česká zemědělská univerzita v Praze

Fakulta životního prostředí, Katedra aplikované geoinformatiky a územního plánování

© 2011

## **Anotace**

Mapové dílo poskytuje informace o vizuálním vlivu dálničního tělesa v krajině a návrhu umístění krajinářských opatření k eliminaci negativního vizuálního vlivu dálnice v obydlených oblastech.

## **Autor**

Petr Tomášek

Česká zemědělská univerzita v Praze

Fakulta životního prostředí

Katedra aplikované geoinformatiky a územního plánování

Kamýcká 129, 165 00 Praha 6 – Suchbátka

## **Rok vydání mapového souboru**

2011

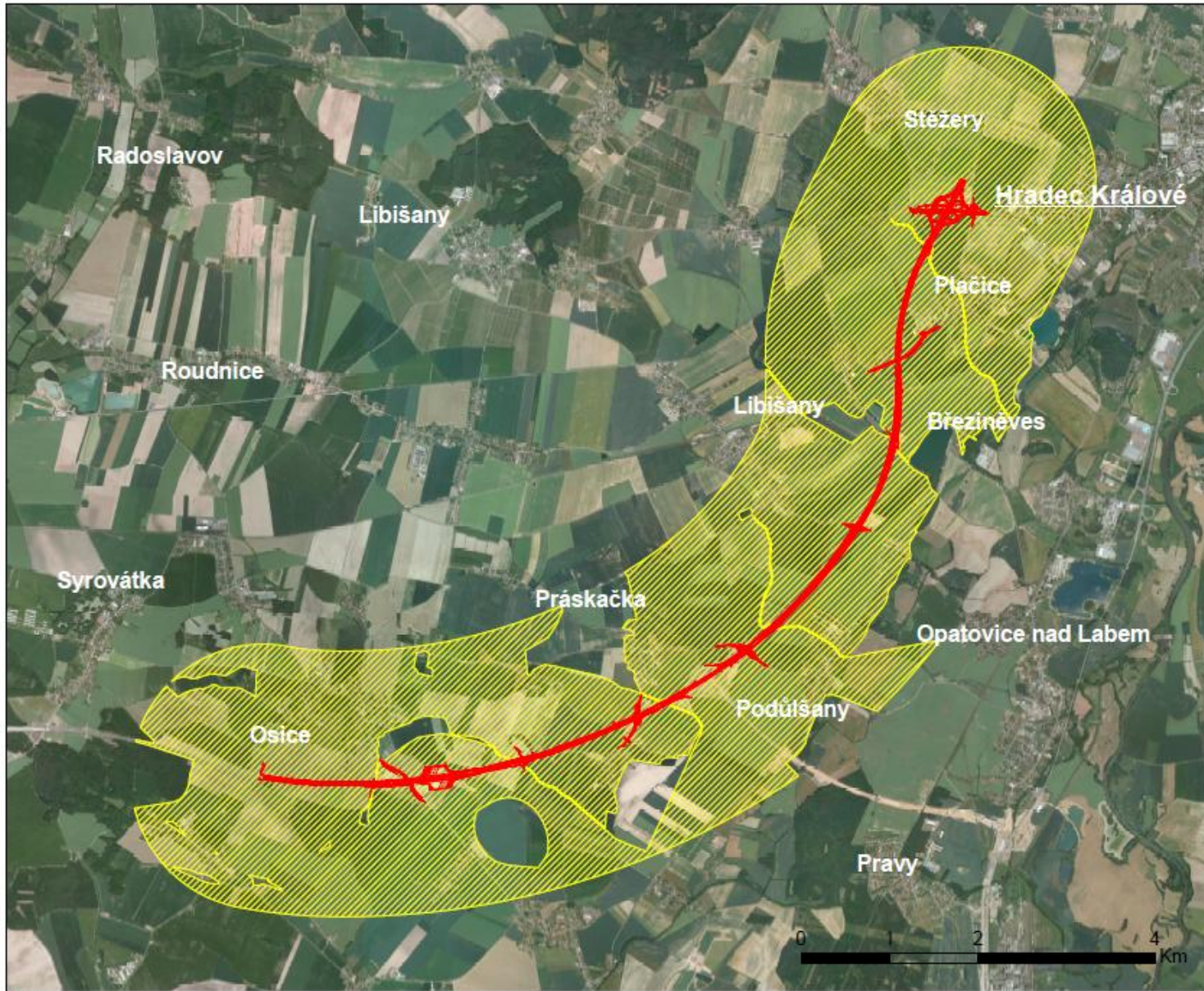
## **Poděkování**

Mapový soubor byl vytvořen za podpory grantu ČZU 4290013123166 „Environmentální aspekty trvale udržitelného rozvoje společnosti 2011 - 2011 “.



## Analýza viditelnosti dálničního tělesa v krajině

Dálnice D11 (Osičky - Hradec Králové)

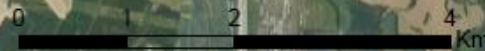


### Legenda

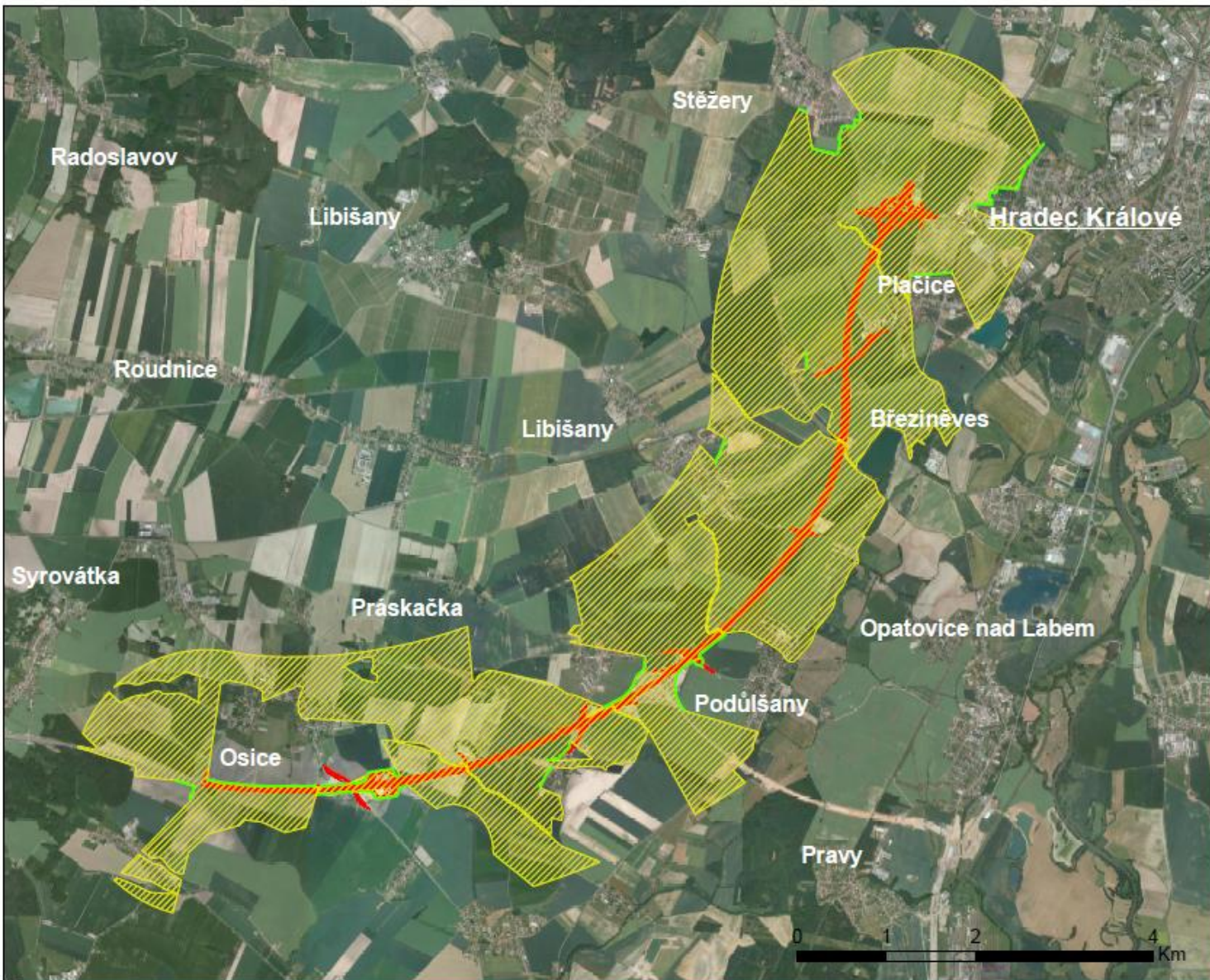
- dálniční těleso
- oblast viditelnosti (4 km od osy dálnice)

Zdroj mapového podkladu na pozadí:  
Ortofoto ČR, INSPIRE (2011)

1:30 000



Zpracování dat a map:  
(c) Petr Tomášek, 2011



## Legenda

-  krajinářská opatření
-  oblast viditelnosti (4 km od osy dálnice)
-  dálniční těleso

Zdroj mapového podkladu na pozadí:  
Ortofoto ČR, INSPIRE (2011)

1:30 000

