

## Analýza možností dálničního úseku Osičky – Hradec Králové pro výstavbu obytných zón *specializovaná mapa*



Petr Tomášek

Česká zemědělská univerzita v Praze

Fakulta životního prostředí, Katedra aplikované geoinformatiky a územního plánování

© 2011

## **Anotace**

Mapové dílo poskytuje informace o možném využití potenciálu dopravních komunikací k výstavbě nových obytných zón v příměstských oblastech. Zájmové území (4 km od osy dálnice) v okolí dopravní komunikace je klasifikováno dle vhodnosti pro potenciální výstavbu a to z pohledu ekonomické výhodnosti, minimalizace negativních dopadů potenciální výstavby na životní prostředí a estetiky lokalit pro bydlení.

## **Autor**

Petr Tomášek

Česká zemědělská univerzita v Praze

Fakulta životního prostředí

Katedra aplikované geoinformatiky a územního plánování

Kamýcká 129, 165 00 Praha 6 – Suchbátka

## **Rok vydání mapového souboru**

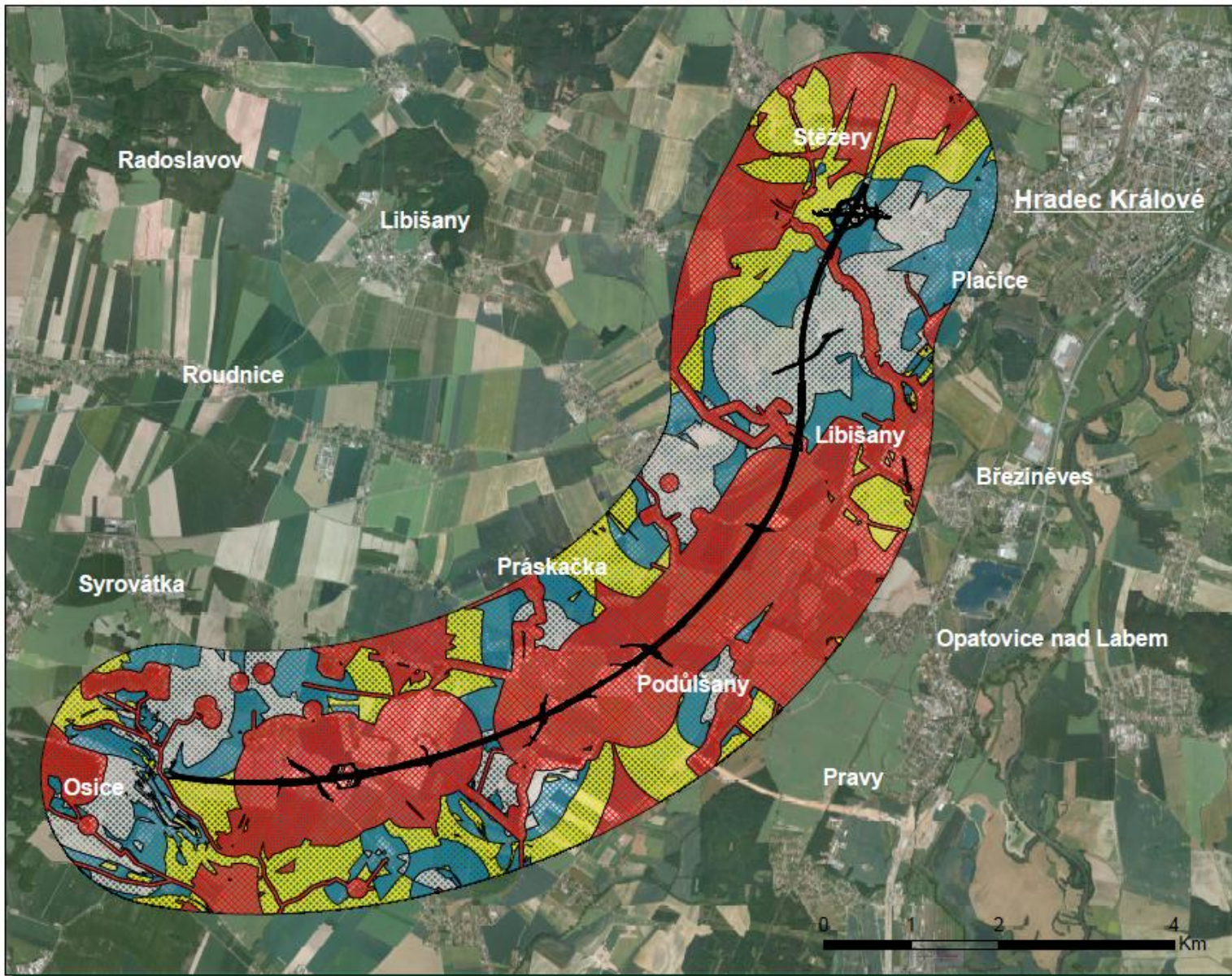
2011

## **Poděkování**

Mapový soubor byl vytvořen za podpory grantu ČZU 4290013123166 „Environmentální aspekty trvale udržitelného rozvoje společnosti 2011 - 2011 “.

# Analýza možnosti dálničního úseku pro výstavbu obytných zón

Dálnice D11 (Osičky - Hradec Králové)



## Legenda

Hodnocení území z pohledu  
potenciální výstavby

-  přípustné
-  akceptovatelné
-  nevhodné
-  zakázané
-  dálniční těleso

Zdroj mapového podkladu na pozadí:  
Ortofoto ČR, INSPIRE (2011)

1:30 000

Zpracování dat a map:  
(c) Petr Tomášek.2011