

Porovnání navržených a současných zón odstupňované ochrany přírody v CHKO Poodří



Soubor map se specializovaným obsahem

Vratislava Janovská, Petra Šímová
Česká zemědělská univerzita v Praze
Fakulta životního prostředí

Katedra biotechnických úprav krajiny a Katedra aplikované geoinformatiky a územního plánování

© 2011

ANOTACE

Soubor map je výsledkem výzkumu na FŽP ČZU, Praha. Soubor zachycuje srovnání současné a navrhované zonace v CHKO Poodří. Tento výzkum představuje ukázkou možnosti uplatnění moderních metod v prostředí GIS při navrhování zonace v chráněných územích. Cílem bylo posoudit současné možnosti návrhu zón z jiného úhlu pohledu než je běžné tradičními metodami v praxi ochrany přírody. Srovnání zonace navazuje na výzkum „Stanovení prostorového členění území pro vymezení zón odstupňované ochrany přírody v CHKO Poodří“. Metodika je součástí textové části. Účelem nebylo navrhnout konečnou zonaci, ale vytvořit nejen vhodné podkladové materiály při rozhodovacích procesech pro vymezení nové zonace, ale i podklady využitelné pro každodenní rozhodovací činnost správ CHKO. Bylo potvrzeno, že využití nástrojů GIS vnášení do problematiky návrhu zón novým úhlem pohledu, který může značně rozšířit představivost o propojenosti přírodních stanovišť.

AUTOŘI

Vratislava Janovská

Česká zemědělská univerzita v Praze
Fakulta životního prostředí
Katedra biotechnických úprav krajiny
Kamýcká 129, 165 00 Praha 6 – Suchbátka
janovska@fzp.czu.cz

Petra Šimová

Česká zemědělská univerzita v Praze
Fakulta životního prostředí
Katedra aplikované geoinformatiky a územního plánování
Kamýcká 129, 165 00 Praha 6 – Suchbátka
simova@fzp.czu.cz

Rok vydání mapového souboru: 2011















CÍL VÝZKUMU

Cílem výzkumu bylo posoudit současné možnosti návrhu zón ochrany přírody v Chráněné krajinné oblasti Poodří z jiného úhlu pohledu než je běžné pro navrhování zón tradičními metodami v praxi ochrany přírody. Zóny odstupňované ochrany přírody jsou stanoveny v zákoně č. 114/1992 Sb., v platném znění a jsou rozděleny do čtyř úrovní ochrany podle stavu přírodních podmínek. Návrh a porovnání zonace byly zpracovány pomocí nástrojů geografických informačních systémů (GIS), software ArcGIS Desktop Info 9.2 od společnosti ESRI.

POROVNÁNÍ NAVRŽENÉ A SOUČASNÉ ZONACE

Prostorové členění na parcely a pixely ve třech variantách vah důležitosti bylo srovnáno se současnou zonací a byl zjišťován rozdíl v jednotlivých zónách, tedy souhrnně ohodnocené, generalizované a klasifikované rastry byly konfrontovány se současnou platnou zonací. Ke zjištění změn ve dvou rastroch lze využít funkci Cell Statistic (Spatial Analyst – Local). Ovšem tímto způsobem je zjištěna pouze změna (nastala/nenastala). Pro stanovení konkrétních změn v zonaci byl proto zvolen nástroj Raster Calculator, který na základě odečtení dvou rastrů přímo vypočítá změny v jednotlivých zónách. Tento rozdíl byl vypočítán pro každou zónu samostatně. Z hodnot rozdílu bylo možné stanovit procentuální změnu v jednotlivých zónách. Hodnoty byly číselně reklasifikovány tak, aby vyjadřovaly změnu současného stavu v zonaci (např. 4-3 znamená změnu 4. zóny v současné zonace na 3. zónu v navrhované).

Výslednou prezentací rozdílů mezi současnou zonací a navrženými variantami zonací jsou mapové výstupy tematických map. Bylo zvoleno barevné rozlišení jednotlivých zón tak, aby bylo na první pohled viditelné zlepšení či zhoršení navrhované zonace. Základní značení zonace bylo provedeno v různých úrovních jasu žluté barvy, kdy první zóna je nejsvětlejší a čtvrtá zóna je nejtmaší. Zobrazení rozdílů v zonaci bylo realizováno změnou barevného tónu. V případě zhoršení hodnocení zóny bylo zobrazeno mírou posunu barevného tónu k červené, naopak zlepšení hodnocení bylo zobrazeno mírou posunu k barvě zelené. Původní zonace pak zůstává vyznačena úrovní jasu barvy.

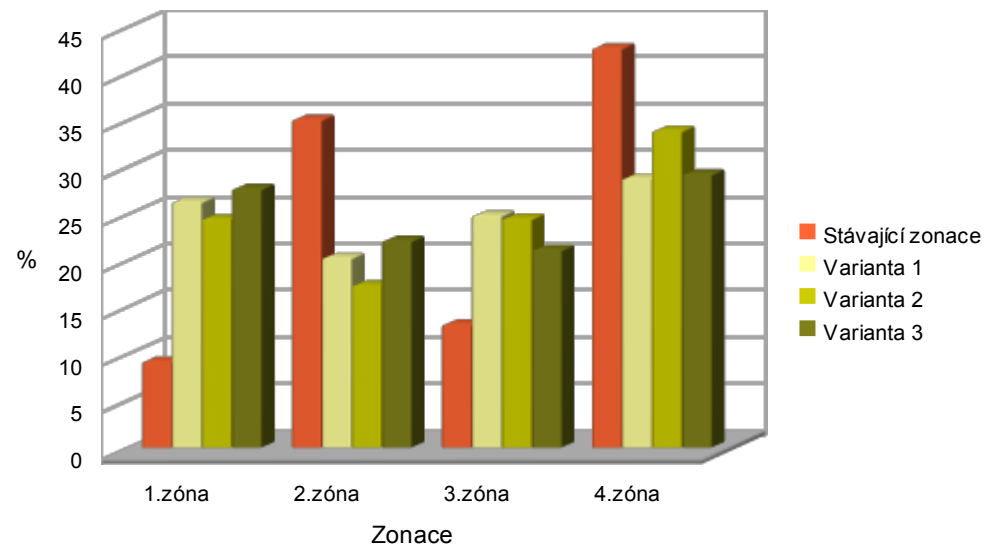
 1-1	 2-1	 3-1	 4-1
 1-2	 2-2	 3-2	 4-2
 1-3	 2-3	 3-3	 4-3
 1-4	 2-4	 3-4	 4-4

MAPOVÉ VÝSTUPY

Na první pohled je patrné z mapových výstupů, které srovnávají stávající zonaci s navrhovanou, že výsledné zóny nejsou příliš kompaktní, jsou místy značně rozdrobené, a proto výsledné zonace návrhů nemohou být využity v běžné praxi. Bylo odstoupeno od sjednocování menších polygonů do větších celků, jelikož tento přístup má s ohledem na výsledné ohodnocené parcely či pixely vyšší vypovídací hodnotu o kvalitě lokalit v takto rozčleněném prostoru. Ovšem je nutné zdůraznit, že i přesto, že nebyla stanovena konečná zonace, jsou tyto výsledky využitelným podkladovým materiálem pro návrh nové zonace v území CHKO.

PROSTOROVÉ ČLENĚNÍ NA PIXELY – SROVNÁNÍ SE STÁVAJÍCÍ ZONACÍ

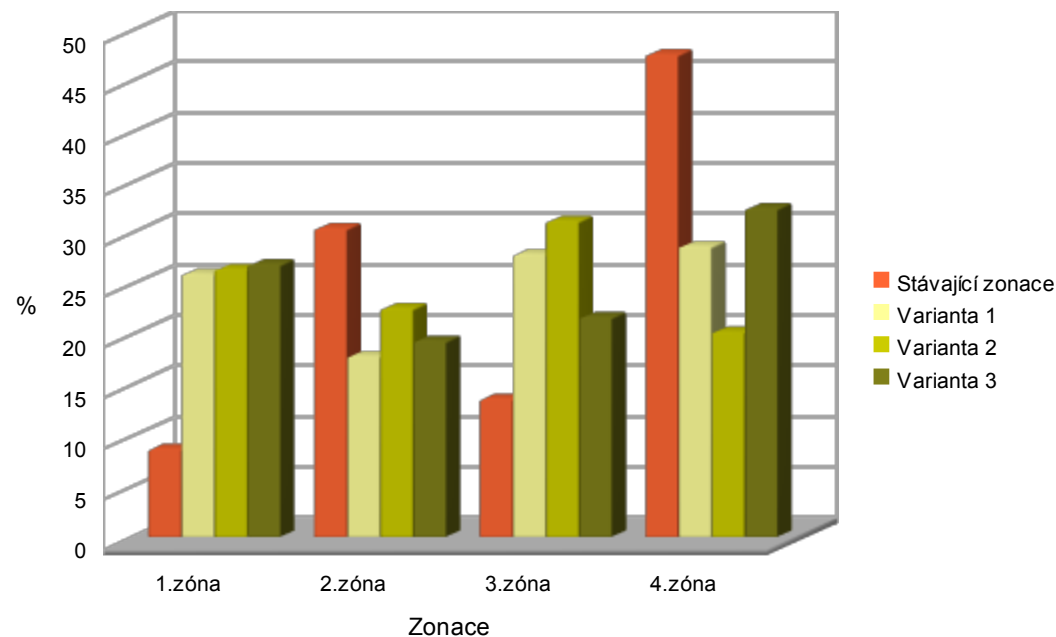
	Stávající zonace	
	Plocha [ha]	Zastoupení [%]
1.zóna	735,87	9,15
2.zóna	2817,47	35,03
3.zóna	1054,05	13,11
4.zóna	3434,5	42,71
	8041,89	100,00



Pixely	Varianta 1		Varianta 2		Varianta 3	
	Plocha [ha]	Zastoupení [%]	Plocha [ha]	Zastoupení [%]	Plocha [ha]	Zastoupení [%]
1.zóna	2100.8	26.26	1953.17	24.41	2211.87	27.64
2.zóna	1619.45	20.24	1384.71	17.31	1765.95	22.07
3.zóna	1982.6	24.78	1955.16	24.44	1687.83	21.09
4.zóna	2298.45	28.73	2708.27	33.85	2335.65	29.19
	8001.3	100	8001.3	100	8001.3	100

PROSTOROVÉ ČLENĚNÍ NA PARCELY – SROVNÁNÍ SE STÁVAJÍCÍ ZONACÍ

	Stávající zonace	
	Plocha [ha]	Zastoupení [%]
1.zóna	529.32	8.6
2.zóna	1866.75	30.34
3.zóna	833.39	13.55
4.zóna	2922.96	47.51
	6152.43	100



Parcely	Varianta 1		Varianta 2		Varianta 3	
	Plocha [ha]	Zastoupení [%]	Plocha [ha]	Zastoupení [%]	Plocha [ha]	Zastoupení [%]
1.zóna	1591.92	25.86	1619.93	26.32	1650.31	26.81
2.zóna	1093.01	17.76	1382.47	22.46	1185.67	19.26
3.zóna	1711.41	27.8	1913.64	31.09	1328.91	21.59
4.zóna	1758.93	28.58	1239.22	20.13	1990.38	32.34
	6155.27	100	6155.27	100	6155.27	100

Srovnání současné a navrhované zonace v CHKO Poodří

Varianta 1 - parcely



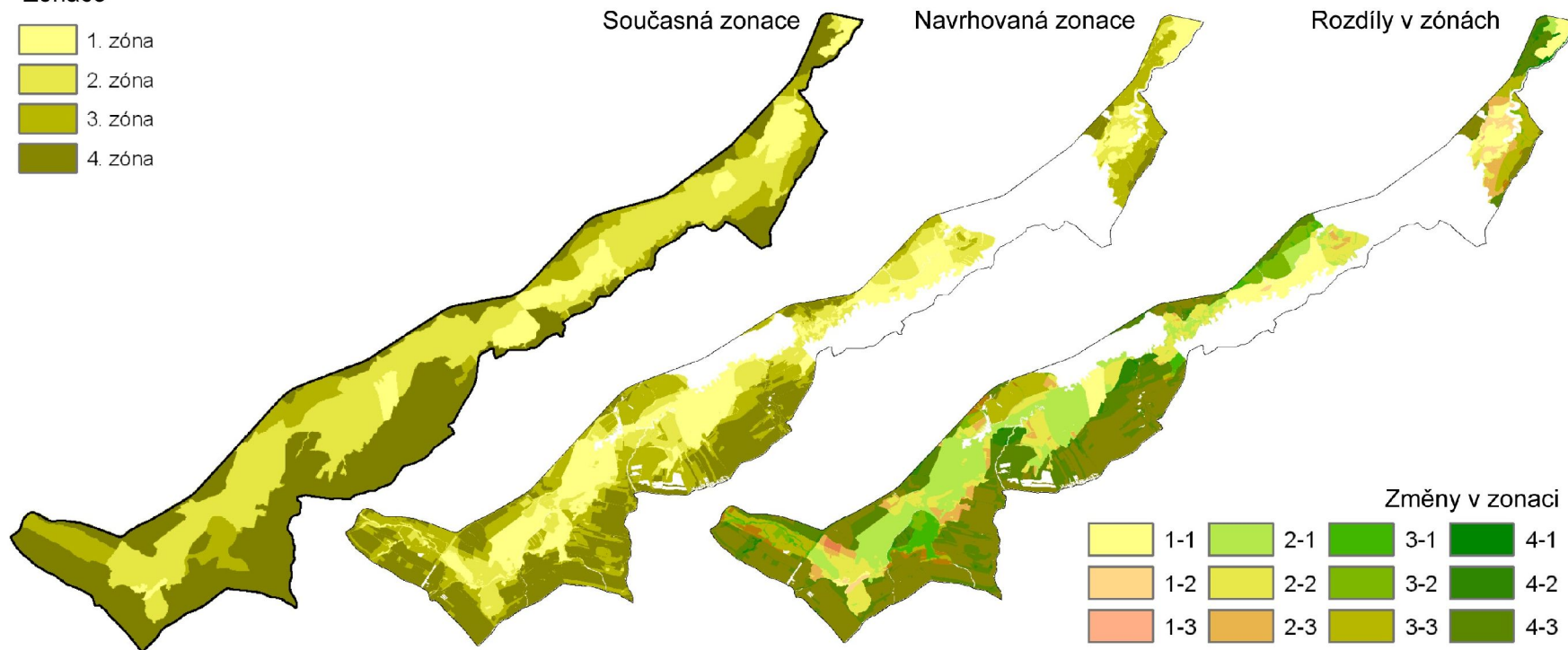
Zonace



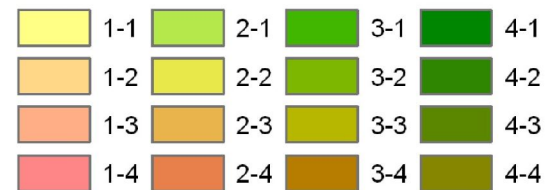
Současná zonace


Navrhovaná zonace

Rozdíly v zónách



Změny v zonaci



 Hranice CHKO Poodří



Autor: JANOVSÁ Vratislava, ŠÍMOVÁ Petra
 ČZU FŽP Praha, 2011
 Zdroj dat: Správa CHKO Poodří, ČÚZK, AOPK ČR
 Souřadnicový systém: S-JTSK

Srovnání současné a navrhované zonace v CHKO Poodří

Varianta 2 - parcely



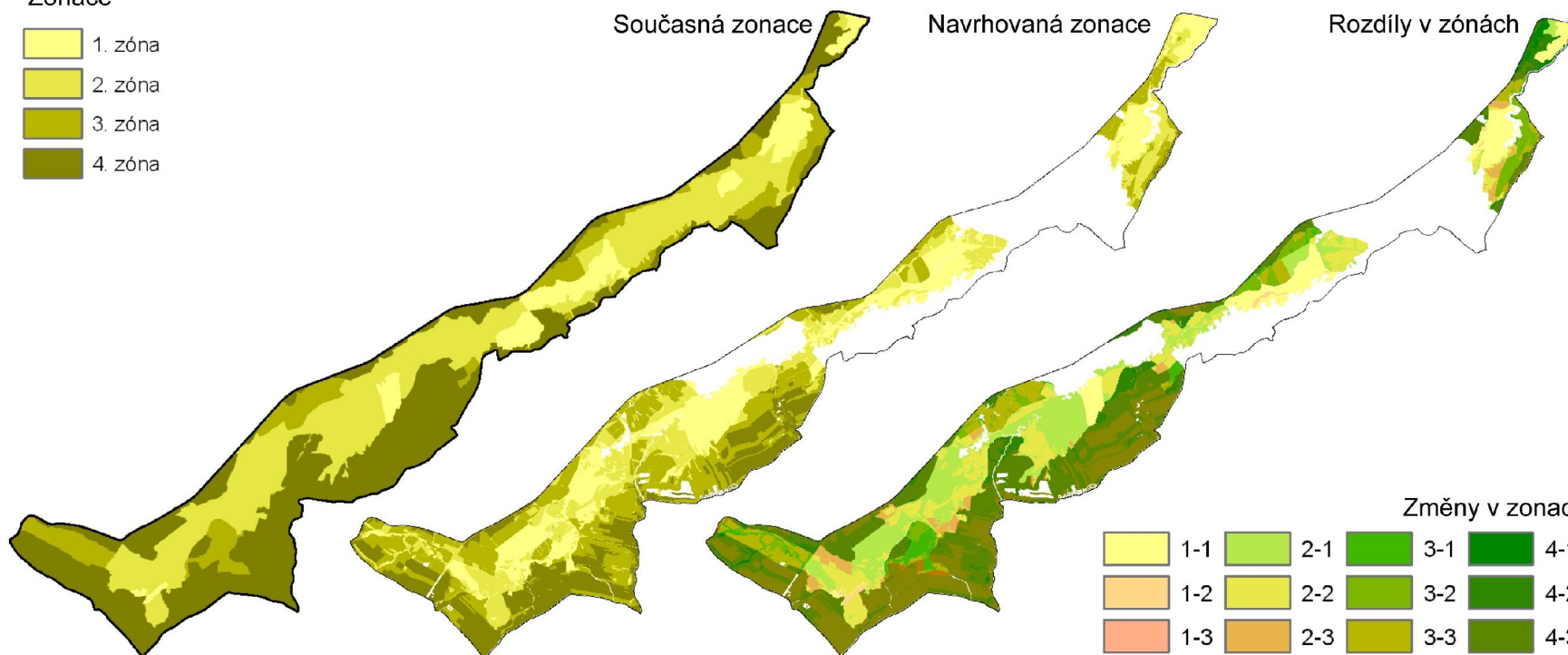
Zonace



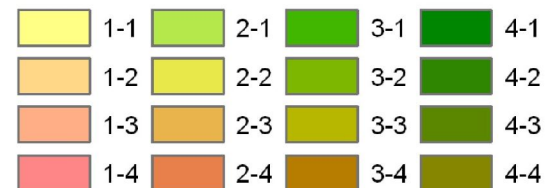
Současná zonace


Navrhovaná zonace

Rozdíly v zónách



Změny v zonaci



 Hranice CHKO Poodří



Autor: JANOVSKÁ Vratislava, ŠÍMOVÁ Petra
 ČZU FŽP Praha, 2011
 Zdroj dat: Správa CHKO Poodří, ČÚZK, AOPK ČR
 Souřadnicový systém: S-JTSK

Srovnání současné a navrhované zonace v CHKO Poodří

Varianta 3 - parcely



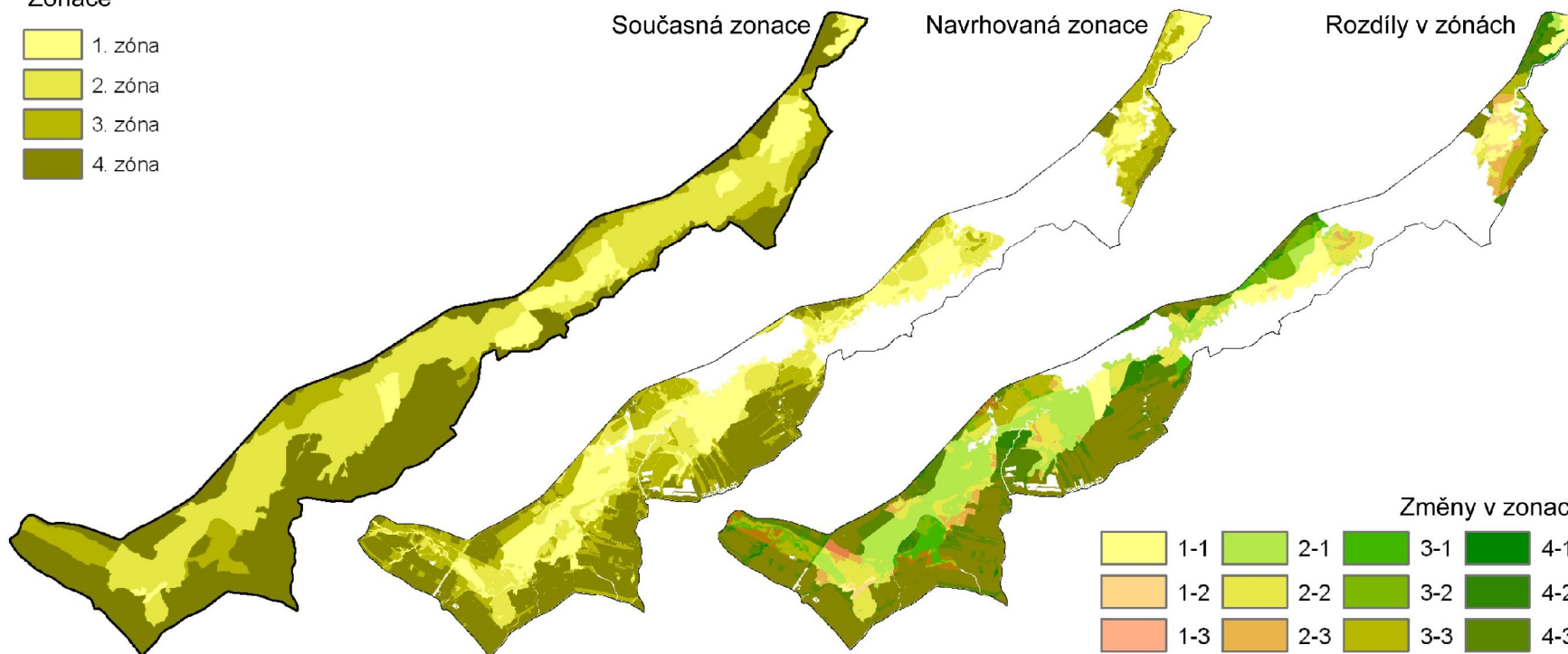
Zonace



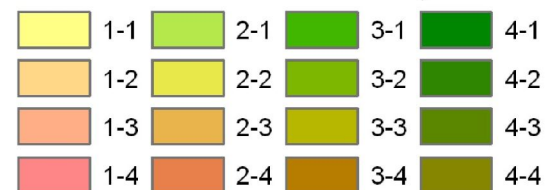
Současná zonace


Navrhovaná zonace

Rozdíly v zónách



Změny v zonaci



 Hranice CHKO Poodří



Autor: JANOVSKÁ Vratislava, ŠÍMOVÁ Petra
 ČZU FŽP Praha, 2011
 Zdroj dat: Správa CHKO Poodří, ČÚZK, AOPK ČR
 Souřadnicový systém: S-JTSK

Srovnání současné a navrhované zonace v CHKO Poodří

Varianta 1 - pixely



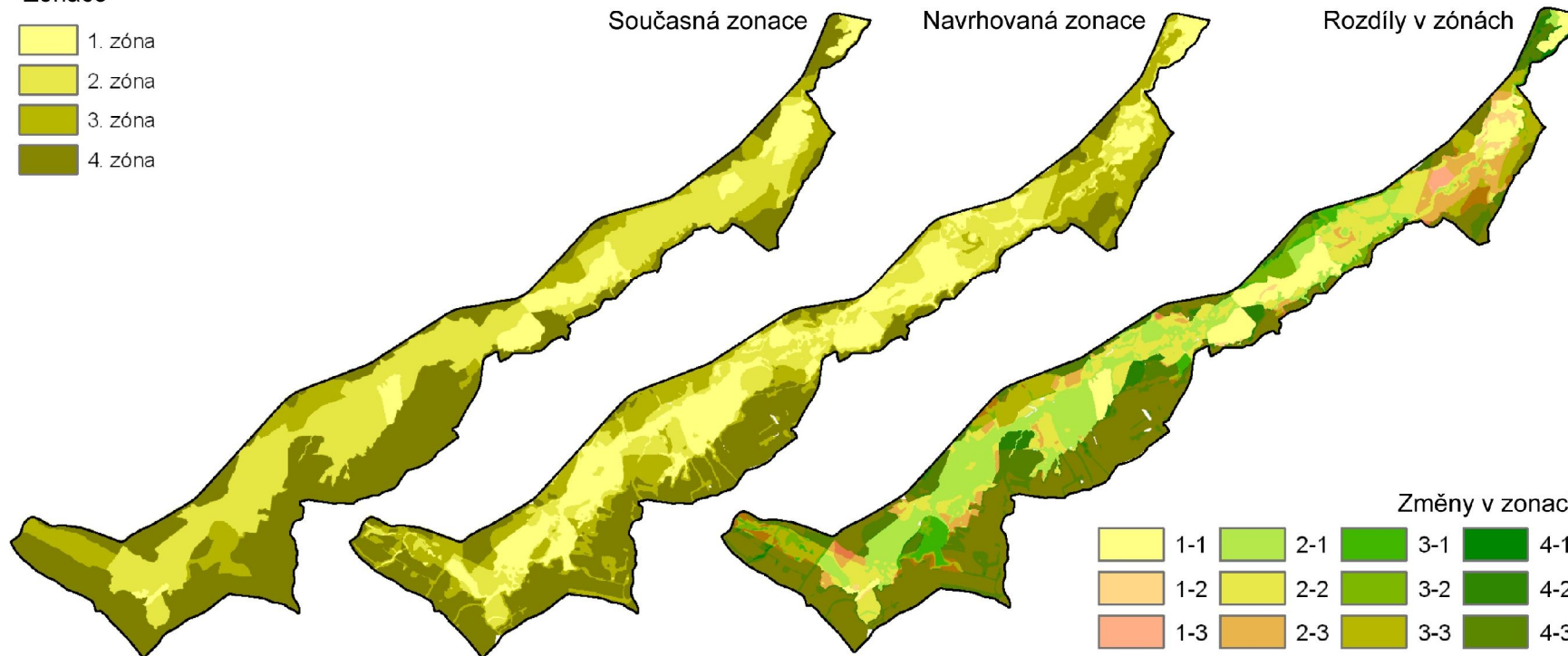
Zonace



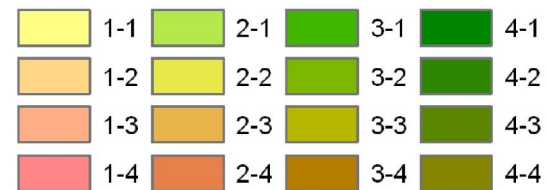
Současná zonace


Navrhovaná zonace

Rozdíly v zónách



Změny v zonaci



 Hranice CHKO Poodří



Autor: JANOVSÁ Vratislava, ŠÍMOVÁ Petra
 ČZU FŽP Praha, 2011
 Zdroj dat: Správa CHKO Poodří, ČÚZK, AOPK ČR
 Souřadnicový systém: S-JTSK

Srovnání současné a navrhované zonace v CHKO Poodří

Varianta 2 - pixely



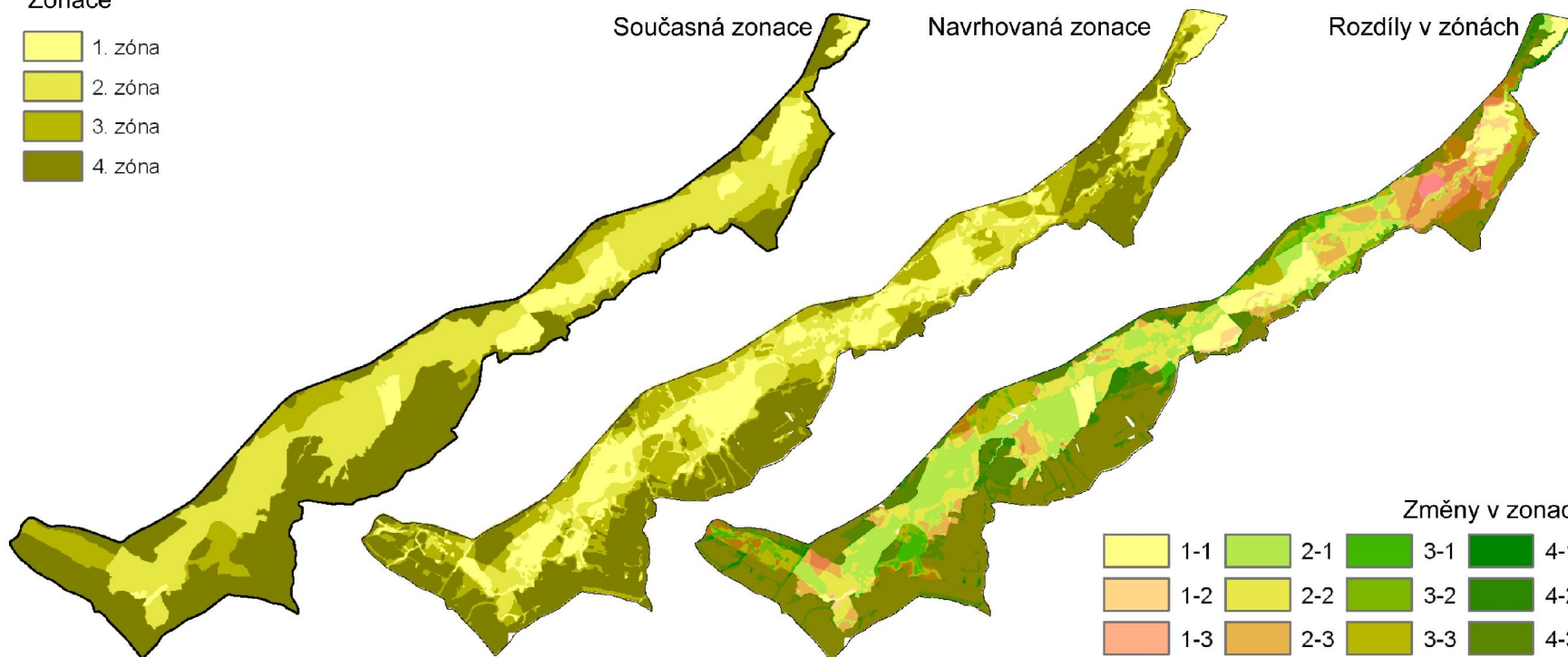
Zonace



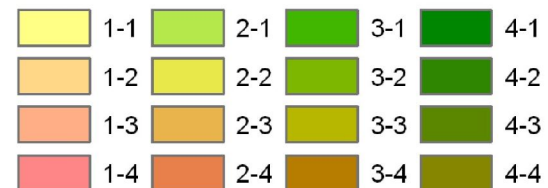
Současná zonace


Navrhovaná zonace

Rozdíly v zónách



Změny v zonaci



 Hranice CHKO Poodří

Autor: JANOVSÁKÁ Vratislava, ŠÍMOVÁ Petra
 ČZU FŽP Praha, 2011
 Zdroj dat: Správa CHKO Poodří, ČÚZK, AOPK ČR
 Souřadnicový systém: S-JTSK

Srovnání současné a navrhované zonace v CHKO Poodří

Varianta 3 - pixely



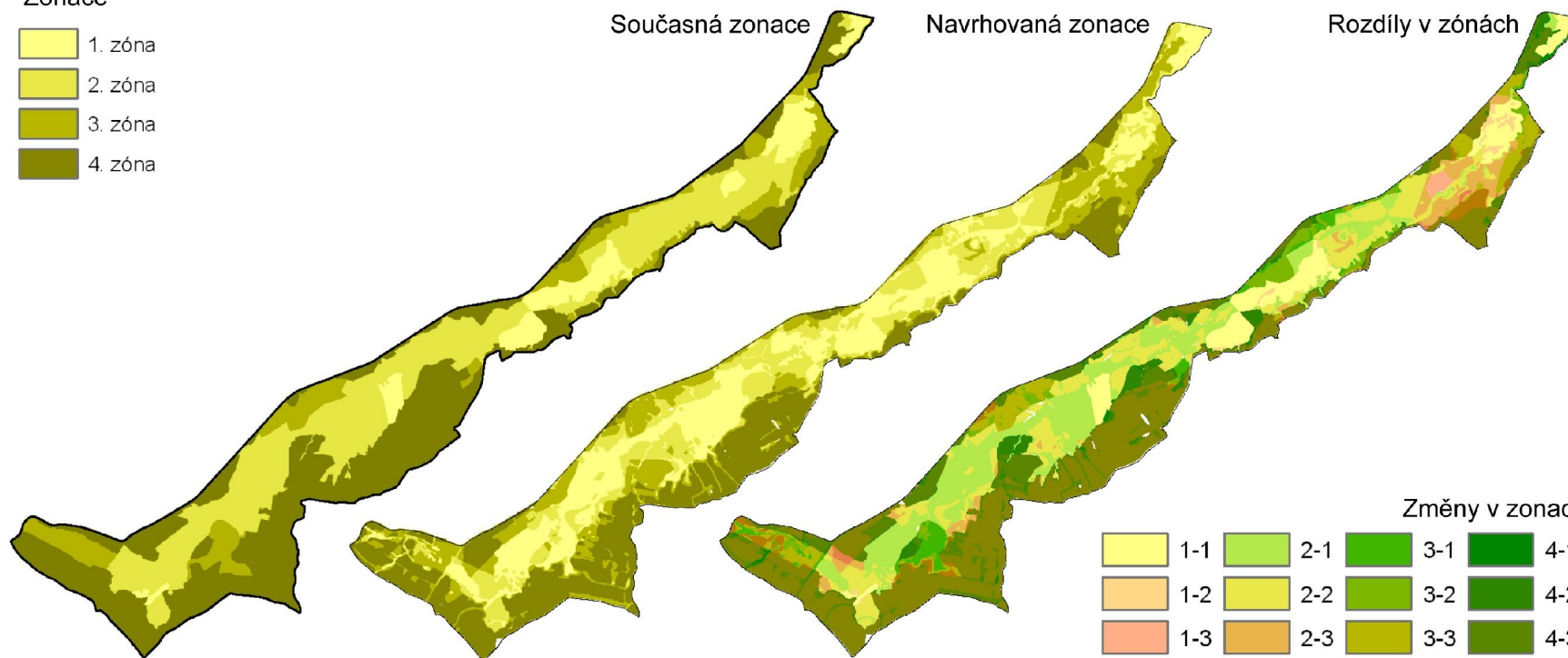
Zonace



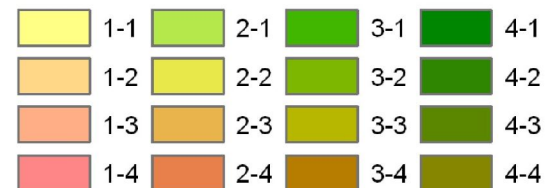
Současná zonace


Navrhovaná zonace

Rozdíly v zónách



Změny v zonaci



 Hranice CHKO Poodří

Autor: JANOVSÁ Vratislava, ŠÍMOVÁ Petra
 ČZU FŽP Praha, 2011
 Zdroj dat: Správa CHKO Poodří, ČÚZK, AOKP ČR
 Souřadnicový systém: S-JTSK

POUŽITÁ LITERATURA

Zákon č. 114/1992 Sb., *o ochraně přírody a krajiny*, v platném znění. Sbírka zákonů ČR.