

# **Analýza území z hlediska možností umístění větrných elektráren na Plzeňsku**

**Soubor specializovaných map s odborným obsahem**

ČERNÝ PIXOVÁ Kateřina, SKLENIČKA Petr, JANOVSÁ Vratislava, VLASÁK Josef



Česká zemědělská univerzita v Praze, Fakulta životního prostředí  
Katedra biotechnických úprav krajiny

© 2012

## Autoři:

ČERNÝ PIXOVÁ Kateřina

Česká zemědělská univerzita v Praze  
Fakulta životního prostředí  
Katedra biotechnických úprav krajiny  
Kamýcká 129, 165 00 Praha 6 – Suchdol  
[pixova@fzp.czu.cz](mailto:pixova@fzp.czu.cz)

SKLENIČKA Petr

Česká zemědělská univerzita v Praze  
Fakulta životního prostředí  
Katedra biotechnických úprav krajiny  
Kamýcká 129, 165 00 Praha 6 – Suchdol  
[sklenicka@fzp.czu.cz](mailto:sklenicka@fzp.czu.cz)

JANOVSKÁ Vratislava

Česká zemědělská univerzita v Praze  
Fakulta životního prostředí  
Katedra biotechnických úprav krajiny  
Kamýcká 129, 165 00 Praha 6 – Suchdol  
[janovska@fzp.czu.cz](mailto:janovska@fzp.czu.cz)

VLASÁK Josef

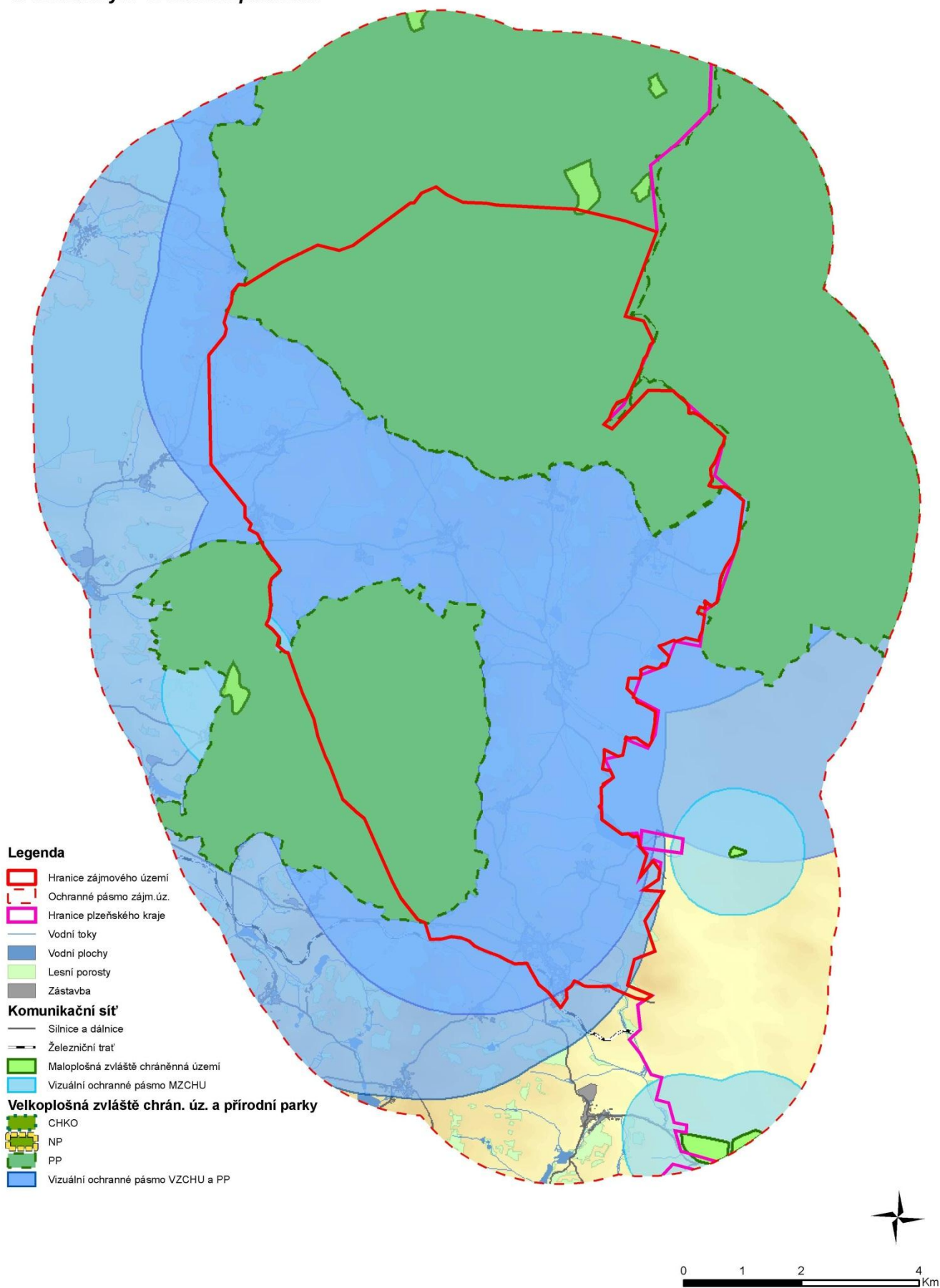
Česká zemědělská univerzita v Praze  
Fakulta životního prostředí  
Katedra biotechnických úprav krajiny  
Kamýcká 129, 165 00 Praha 6 – Suchdol  
[vlasak@fzp.czu.cz](mailto:vlasak@fzp.czu.cz)

## Anotace:

Analýza vybraných území v Plzeňském kraji z hlediska vhodnosti umístění větrných elektráren. Mapy znázorňují posouzení vizuální kontaminace území v případě umístění výškových staveb – předně VE. Byla vytvořena ochranná vizuální pásma zahrnující maloplošná i velkoplošná chráněná území, přírodní parky a další významné charakteristiky.

Soubor 4 map zobrazuje výsledky analýzy na 4 vybraných územích – Mladý Smolivec-Kasejovice, Česká Kubice-Všeruby, Soběšice a Kralovice.

Mapy slouží jako podklady státní správy a samosprávy pro posouzení možností umístění staveb větrných elektráren.



**Zvláště chráněná území a přírodní parky  
s ochranným vizuálním pásmem**

**Území 2 Česká Kubice - Všeruby**

**Legenda**

- Hranice zájmového území
- Ochranné pásmo zájm.ú.
- Hranice plzeňského kraje
- Vodní toky

- Vodní plochy
- Lesní porosty
- Zástavba

**Komunikační síť**

- Silnice a dálnice
- Železniční trať

- Maloplošná zvláště chráněná území
- Vizuální ochranné pásmo MZCHU

**Velkoplošná zvláště chrán. úz. a přírodní parky**

- CHKO
- NP
- PP
- Vizuální ochranné pásmo VZCHU a PP





**Zvláště chráněná území a přírodní parky  
s ochranným vizuálním pásmem**

**Území 3 Soběšice**



**Legenda**

- Hranice zájmového území
- Ochranné pásmo zájm.úz.
- Hranice plzeňského kraje
- Vodní toky
- Vodní plochy
- Lesní porosty
- Zástavba

**Komunikační síť**

- Silnice a dálnice
- Železniční trať
- Maloplošná zvláště chráněná území
- Vizuální ochranné pásmo MZCHU

**Velkoplošná zvláště chrán. úz. a přírodní parky**

- CHKO
- NP
- PP
- Vizuální ochranné pásmo VZCHU a PP



**Zvláště chráněná území a přírodní parky  
s ochranným vizuálním pásmem**

**Území 4 Kralovice**

**Legenda**

- Hranice zájmového území
- Ochranné pásmo zájm.úz.
- Hranice plzeňského kraje

- Vodní toky
- Vodní plochy
- Lesní porosty
- Zástavba

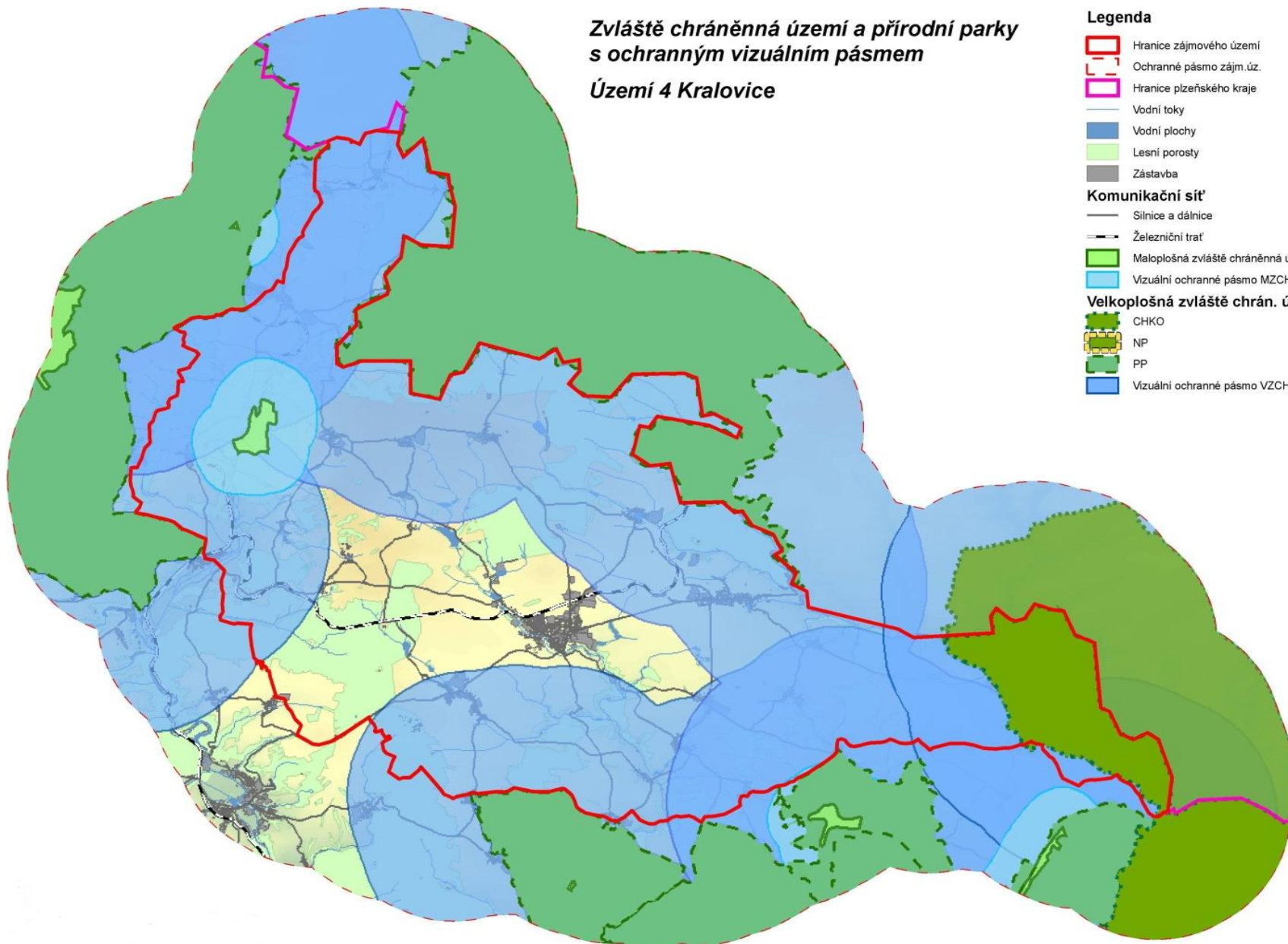
**Komunikační síť**

- Silnice a dálnice
- Železniční trať

- Maloplošná zvláště chráněná území
- Vizuální ochranné pásmo MZCHU

**Velkoplošná zvláště chrán. úz. a přírodní parky**

- CHKO
- NP
- PP
- Vizuální ochranné pásmo VZCHU a PP



0 1 2 4 Km