

Rozšíření kopřivky obecné (*Anas strepera*) na území České republiky

Distribution map and range size of Gadwall (*Anas strepera*) in Czech Republic

Ing. Lucie Šmejdová

Česká zemědělská univerzita v Praze, Fakulta životního prostředí, Katedra ekologie

Anotace:

Mapový soubor ukazuje rozšíření kopřivky obecné (*Anas strepera*) na území České republiky v letech 2000 – 2012 v kvadrátech o rozloze 10 x 10 km. Tato data vycházejí z původního mapování v letech 2001 – 2003, které bylo prováděno v kvadrátech o velikosti 10' východní délky x 6' severní šířky. Zároveň byla provedena aktualizace s využitím dat AOPK a ČSO. Výsledný soubor je využit jako podklad pro druhový report dle článku 12 směrnice o ptácích.

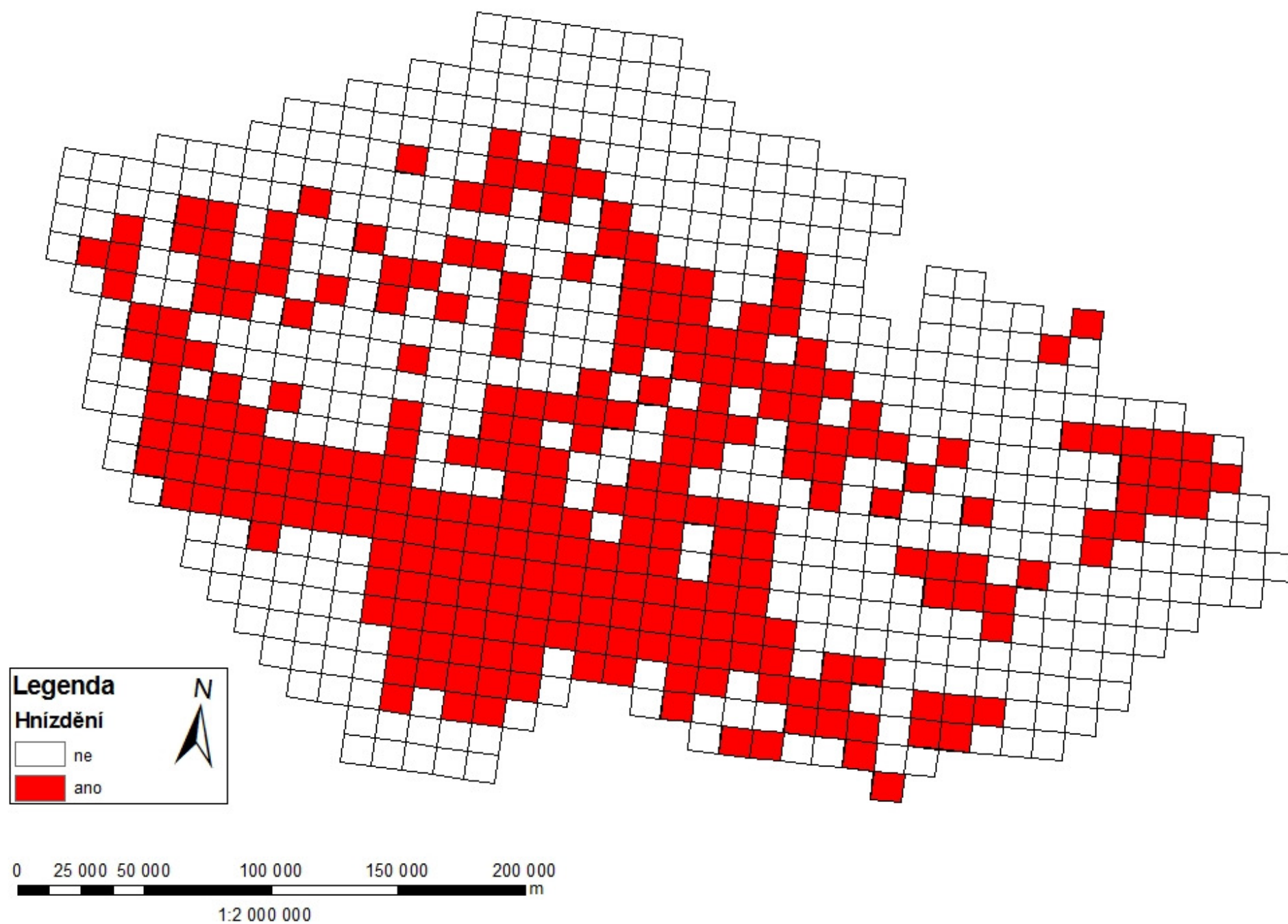
Annotation:

The map collection shows distribution of Gadwall (*Anas strepera*) in the Czech Republic. Mapping was performed during a period of 2000 – 2012 in the areas of 10 x 10 km. These data come from original mapping in 2001 – 2003 and from Nature Conservation Agency of the Czech Republic and Czech Society for Ornithology. The results will be used for bird report according to Article 12 of Bird Directive.

Autor: Lucie Šmejdová

Rok vydání mapového souboru: 2012

Hnízdní rozšíření kopřivky obecné (*Anas strepera*) na území České republiky v letech 2001-2003



Rozšíření kopřivky obecné (*Anas strepera*) na území České republiky.

