

# MAPA FUNKČNÍHO VYUŽÍVÁNÍ KRAJINY

## VEGETAČNÍ PRVKY V AREÁLU HŘEBČINA A EXTRAVILÁNU

- |                             |                                    |
|-----------------------------|------------------------------------|
| <b>SOLITERNÍ DŘEVINY</b>    | <b>LINIOVÁ DŘEVINNÁ VEGETACE</b>   |
| <b>VÝVOJOVÉ STADIUM</b>     | <b>VÝVOJOVÉ STADIUM</b>            |
| + NOVÁ VÝSADBA              | NOVÁ A ODROSTLÁ VÝSADBA            |
| + ODROSTLÝ JEDINEC          | STABILIZOVANÝ DOSPÍVAJÍCÍ          |
| + STABILIZOVANÝ DOSPÍVAJÍCÍ | DOSPĚLÝ                            |
| + DOSPĚLÝ                   | SENESCENTNÍ                        |
| + SENESCENTNÍ               | RŮZNOVĚKÉ DŘEVINY                  |
| <b>INVAZNÍ DRUH</b>         | RŮZNOVĚKÉ DŘEVINY S NOVOU VÝSADBOU |

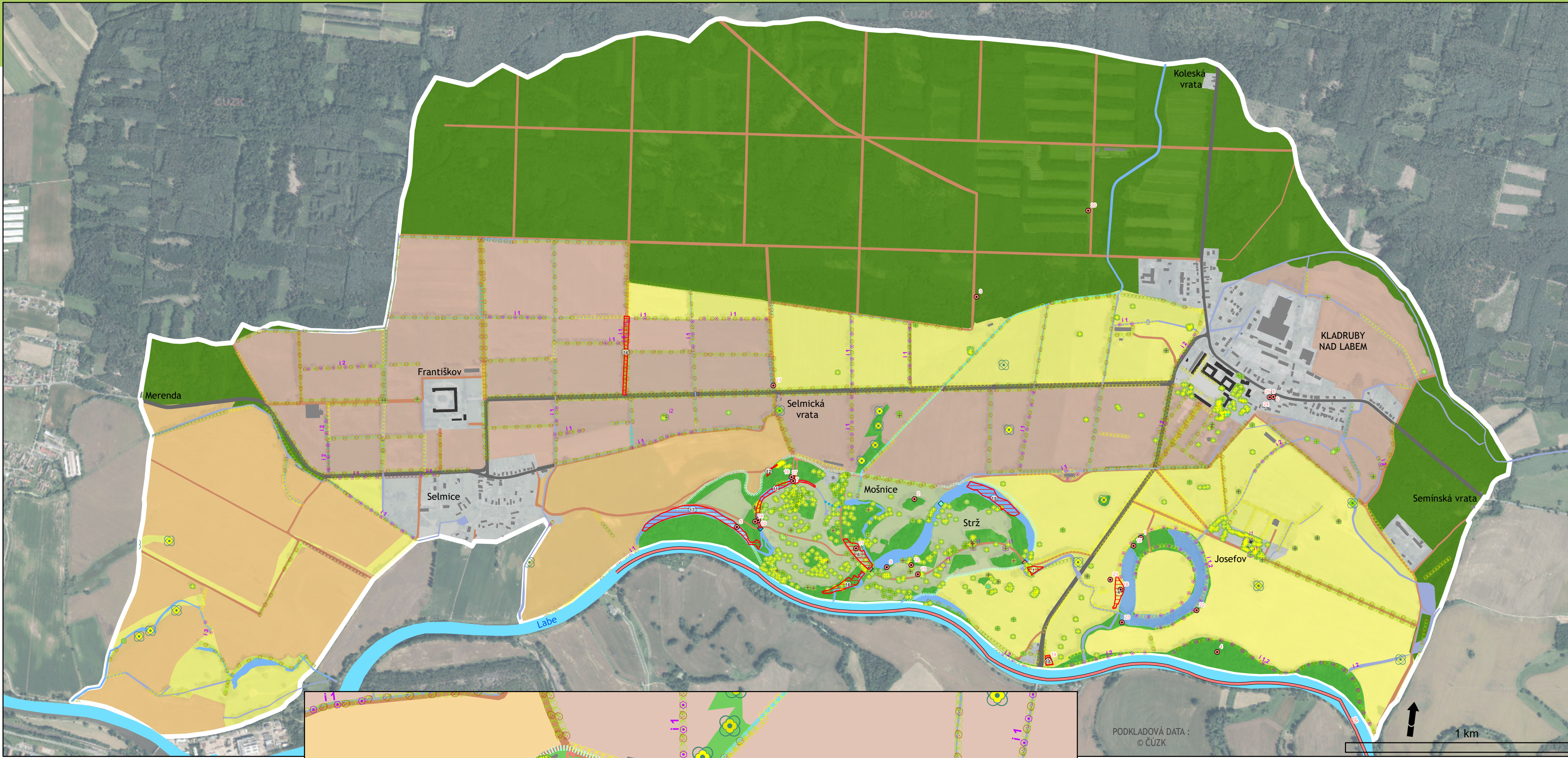
- |                             |                                |
|-----------------------------|--------------------------------|
| <b>REMÍZKY</b>              | <b>LINIE S INVAZNÍMI DRUHY</b> |
| <b>VÝVOJOVÉ STADIUM</b>     | invazní druhy                  |
| ● STABILIZOVANÝ DOSPÍVAJÍCÍ | 11 - Robinia pseudoacacia      |
| ● DOSPĚLÝ                   | 12 - Negundo aceroides         |
| ● RŮZNOVĚKÉ                 | 13 - Fraxinus pensylvanica     |

- 1 - 25 LOKALITY VÝSKYTU CHRÁNĚNÝCH DRUHŮ A DRUHŮ ČS
- 26 LINIOVÉ
- ▨ 5 VELKOPLOŠNÉ
- ▨ 1 PŘÍRODNĚ VELMI VÝZNAMNÁ MÍSTA

- |  |                                |
|--|--------------------------------|
| <b>VODA DLE TYPU</b>                     | <b>VODOHOSPODÁŘSKÉ OBJEKTY</b> |
| REGULOVANÉ                               | ◆ BROD                         |
| PŘÍRODNÍ                                 | ◆ LÁVKA                        |
| UMĚLE VYTVOŘENÉ SYSTÉMY ZÁVLAH/ODVODNĚNÍ | ◆ MOST                         |
| PODZEMNÍ PROPOJENÍ RAMEN                 | ◆ ZDYMADLO                     |

- |                             |           |                                |
|-----------------------------|-----------|--------------------------------|
| <b>ZPŮSOB VYUŽITÍ ÚZEMÍ</b> | LOUKY     | ZÁSTAVBA                       |
| LES                         | PASTVINY  | STAVBY TVOŘÍCÍ PODSTATU AREÁLU |
| LUŽNÍ LES                   | ORNÁ PŮDA | OSTATNÍ STAVBY                 |
| LOUKY V MOŠNICI             |           |                                |
| KRAJINÁŘSKÝ PARK MOŠNICE    |           |                                |

- CESTY DLE VYUŽITÍ**
- MOTOROVÁ VOZIDLA, NEMOTOROVÁ VOZIDLA, JEZDCI, PĚŠÍ DOPRAVA
  - NEMOTOROVÁ VOZIDLA, JEZDCI, PĚŠÍ DOPRAVA



PODKLADOVÁ DATA :  
© ČÚZK