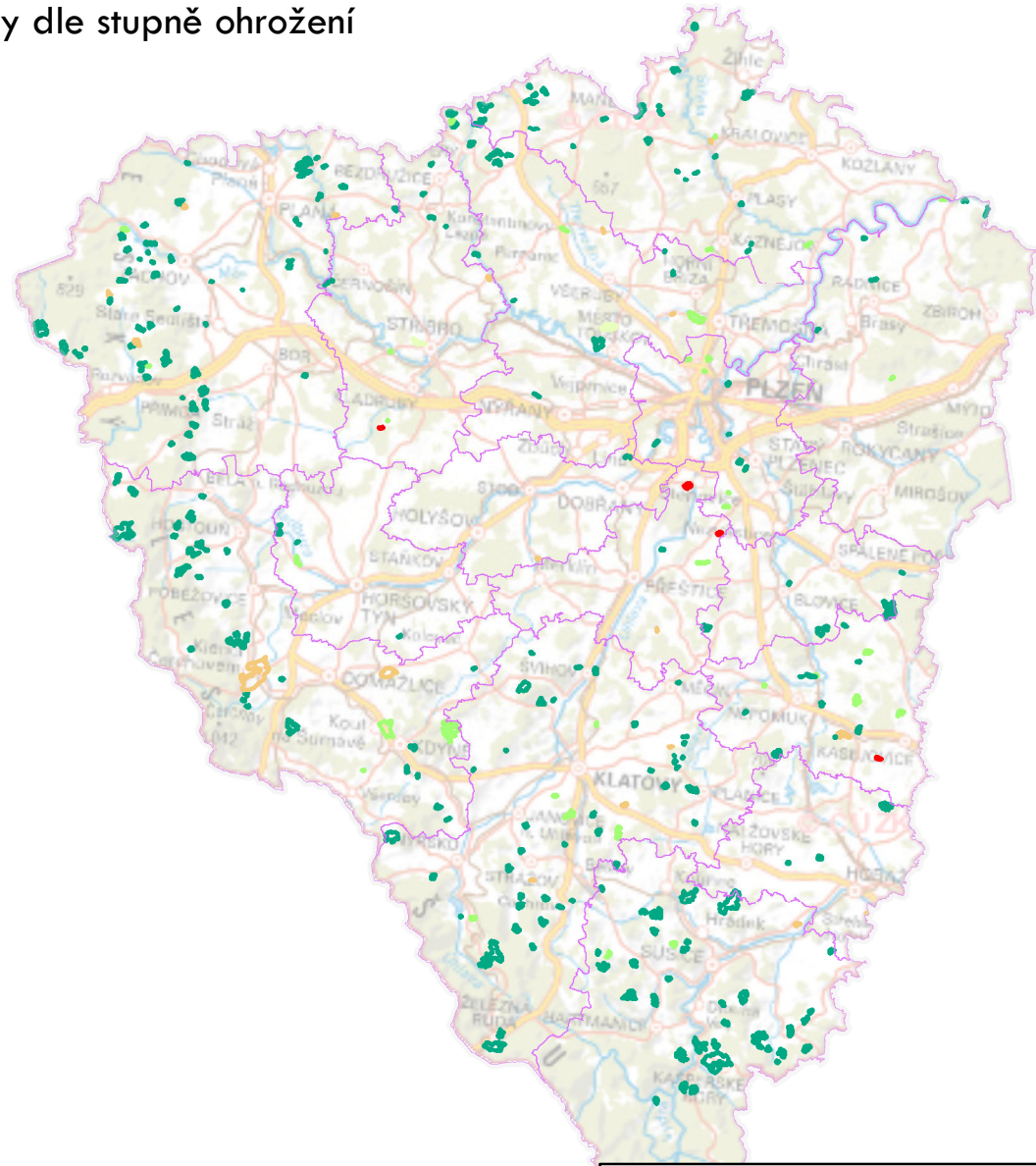


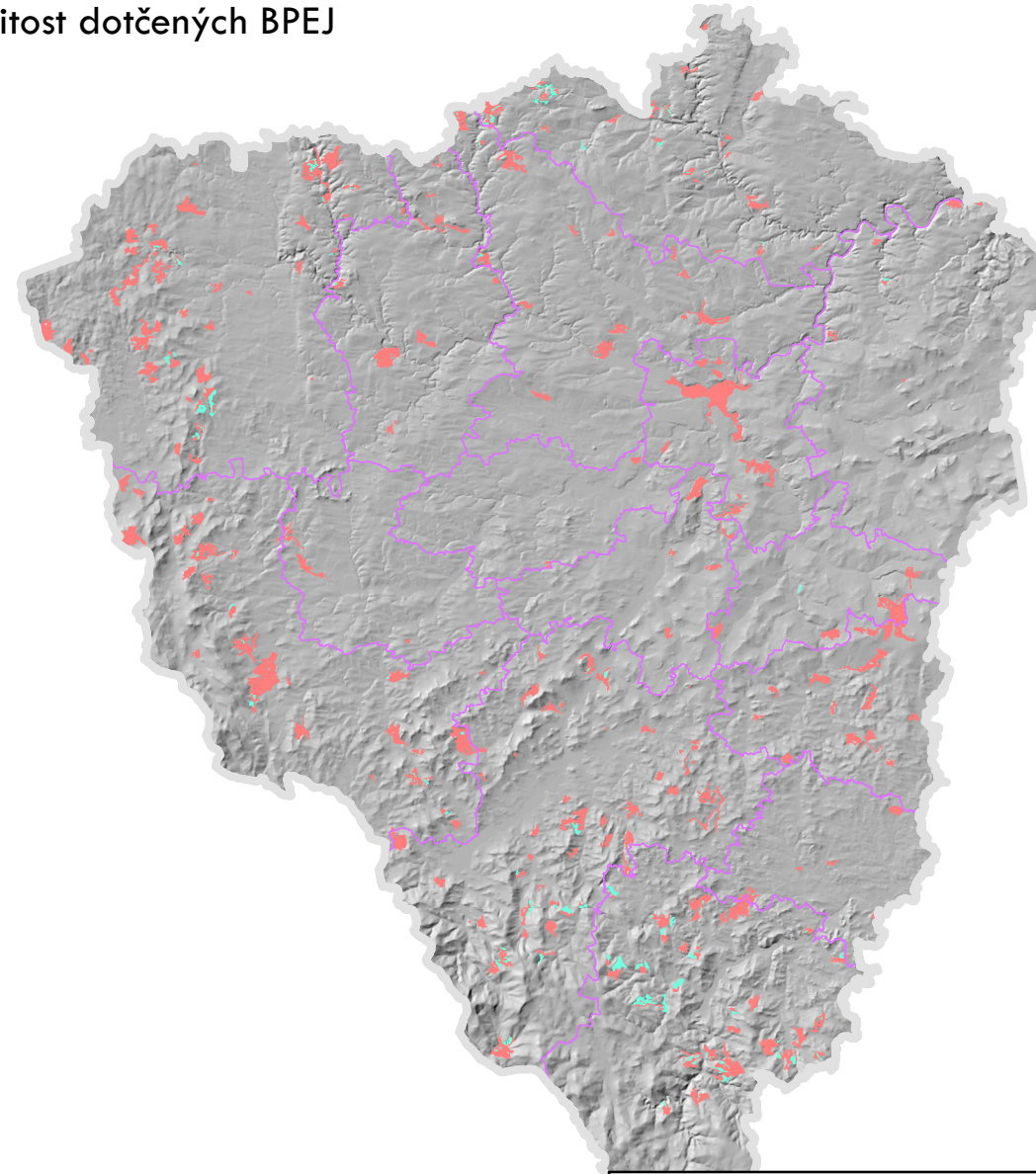
# MÍRA A SPECIFIKA OHROŽENÍ POZŮSTATKŮ HISTORICKÝCH PLUŽIN JAKO PODKLAD PRO OCHRANU A OBNOVU TĚCHTO KRAJINNÝCH STRUKTUR

## Plzeňský kraj

Plužiny dle stupně ohrožení



Sklonitost dotčených BPEJ



Název a číslo projektu:  
Identifikace a ochrana dochovaných  
pozůstatků historických plužin  
DG18P02OVV060

Autoři:  
Janečková K., Gdulová K., Sklenička P., Kottová B., Beneš J.,  
Lowther-Harris F., Drhlíková K., Totušková J., Madhuswini M.,  
Bálek L., Fialová K., Khýrová H., Šteflová H., Rodriguez M.,  
Popová K., Bečicová M., Hvězda T., Blujová A.

### Plužiny podle stupně ohrožení

- 0 - nejnižší stupeň ohrožení
- 1
- 2
- 3
- 4 - nejvyšší stupeň ohrožení

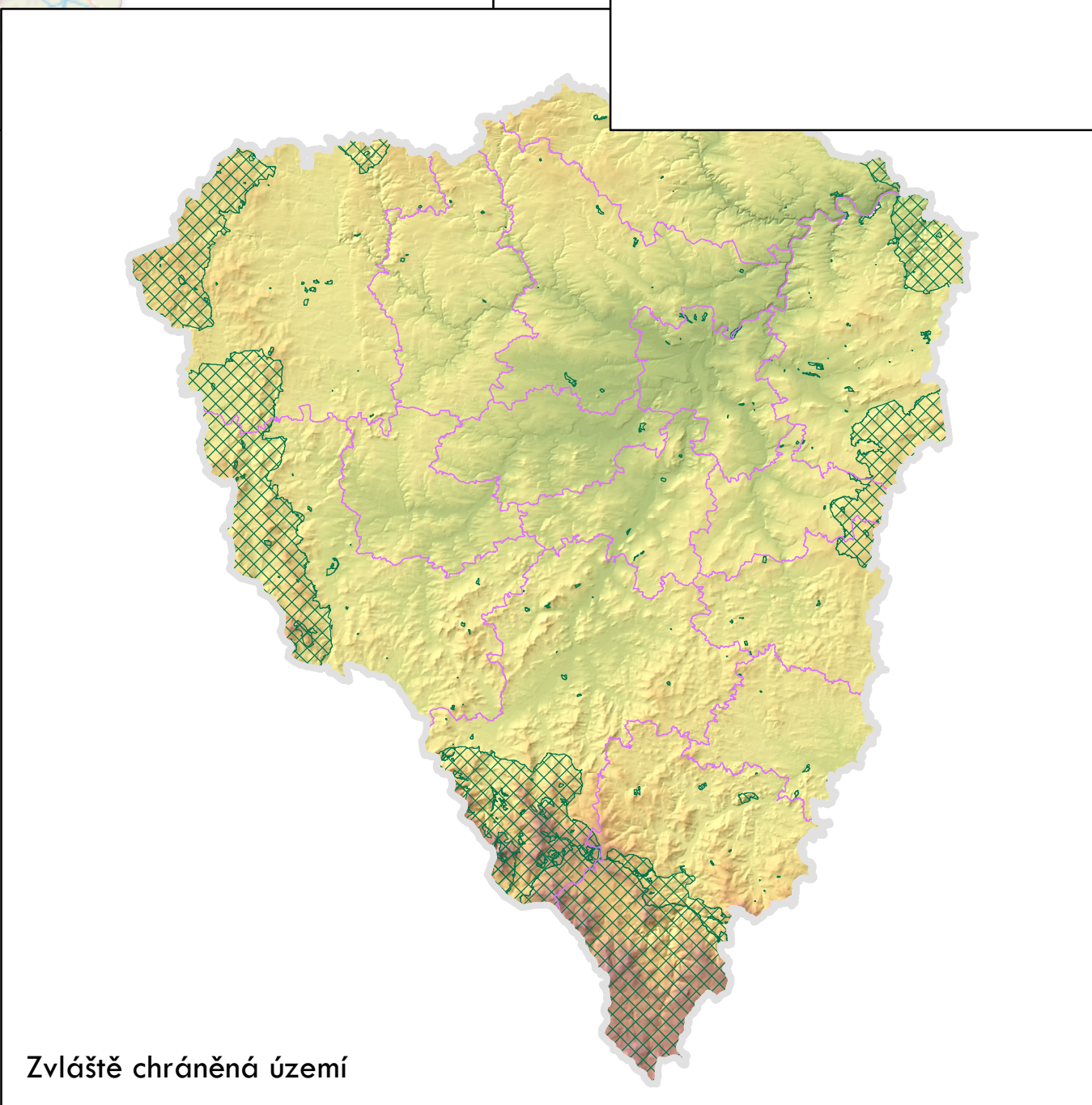
### Sklonitost

- mírný/střední sklon
- výrazný/příkrý sklon

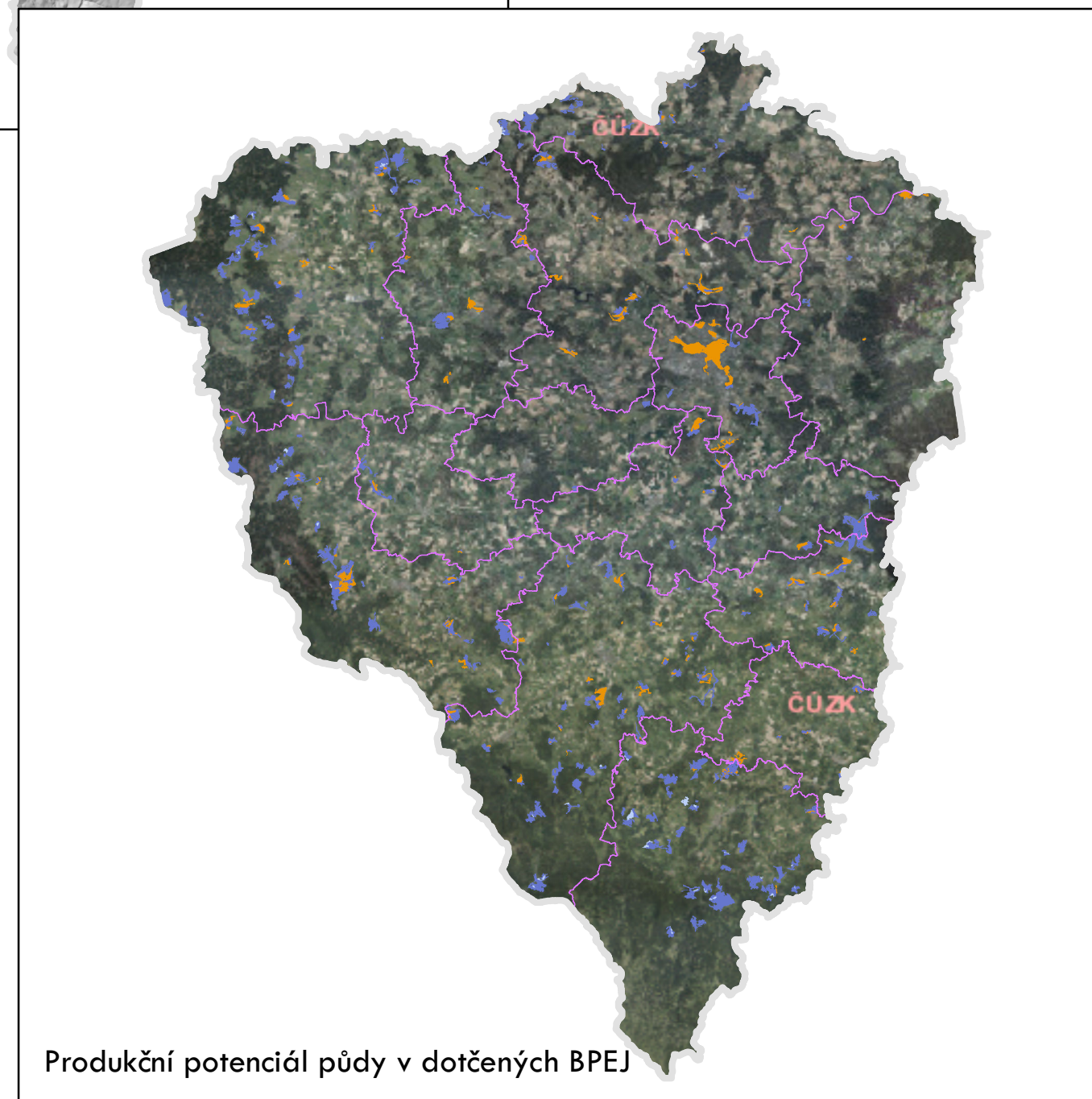
### Produkční potenciál půdy

- nízký
- střední
- vyšší

Zvláště chráněná území



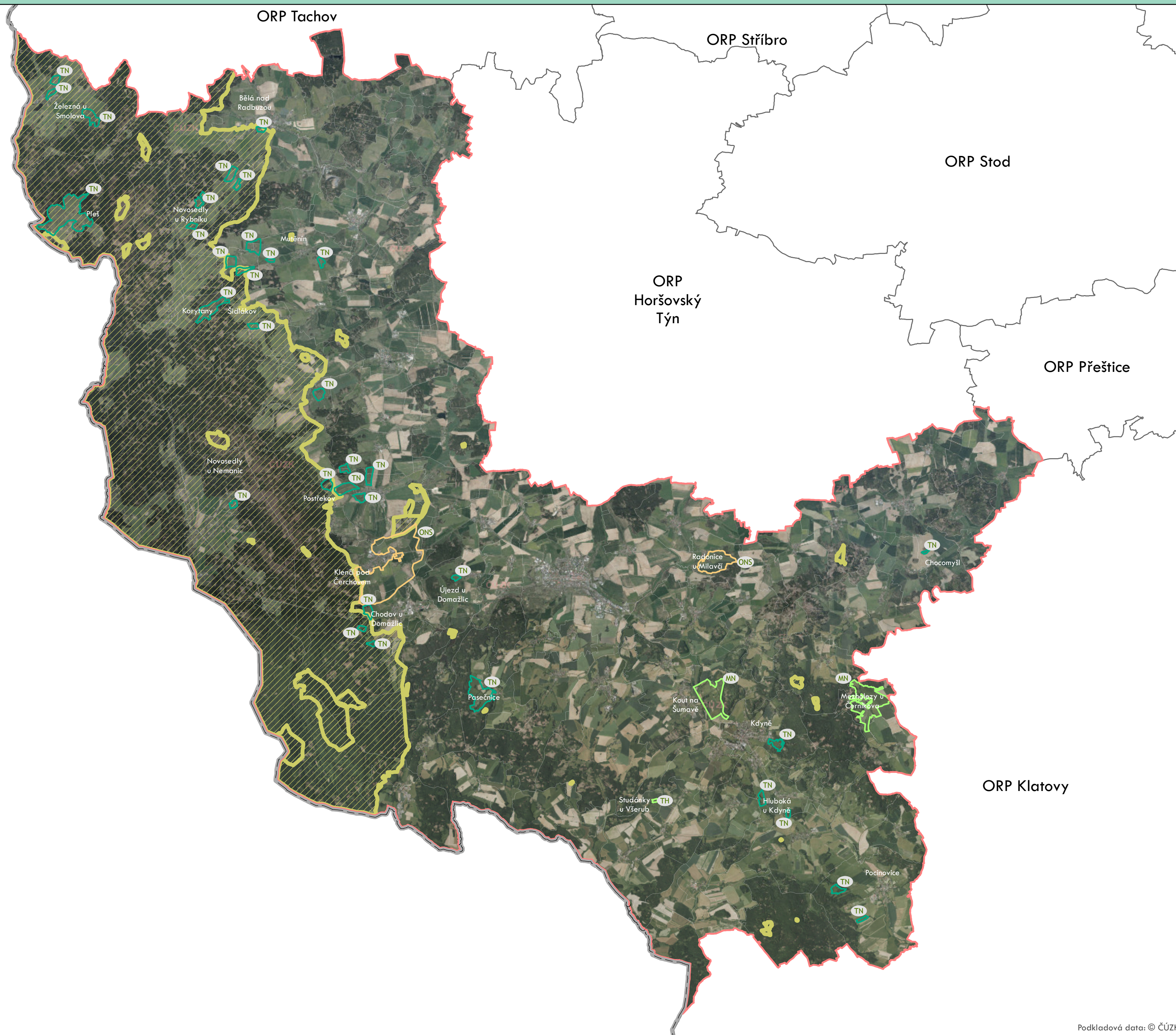
Zvláště chráněná území



Produkční potenciál půdy v dotčených BPEJ







### Plužiny podle stupně ohrožení

- 0 - nejnižší stupeň ohrožení
- 1
- 2
- 3
- 4 - nejvyšší stupeň ohrožení

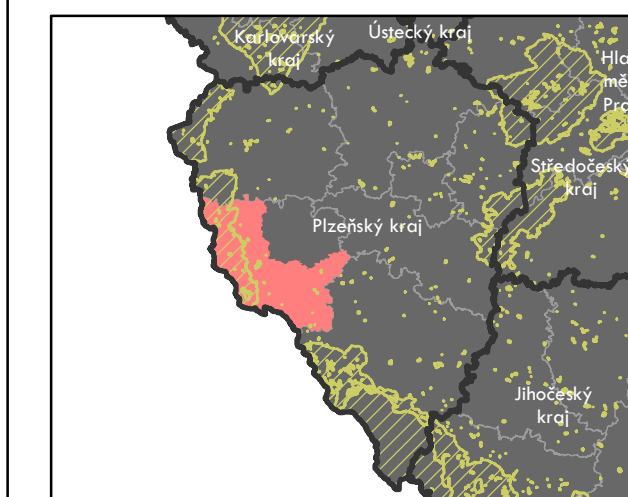
### Faktory určující typ ohrožení plužiny

#### ONS

1. místo kódu – land use lánů plužiny:
  - O – převažující orná půda
  - M – smíšený land use
  - T – převažující trvalý travní porost
2. místo kódu – produkční potenciál půdy dle katalogu BPEJ:
  - L – nízký (<11 bodů)
  - N – střední (11-28 bodů)
  - H – vyšší (>28 bodů)
3. místo kódu – jen pro land use „O“:
  - S – mírný/střední sklon (<12°)
  - K – výrazný/příkrý sklon (>12°)

**Zvláště chráněná území** - zvýšená pravděpodobnost zachování plužiny

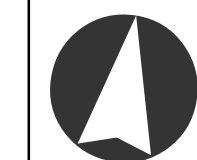
### ORP: Domažlice



Název a číslo projektu:  
Identifikace a ochrana dochovaných  
pozůstatků historických plužin  
DG18P02OVV060

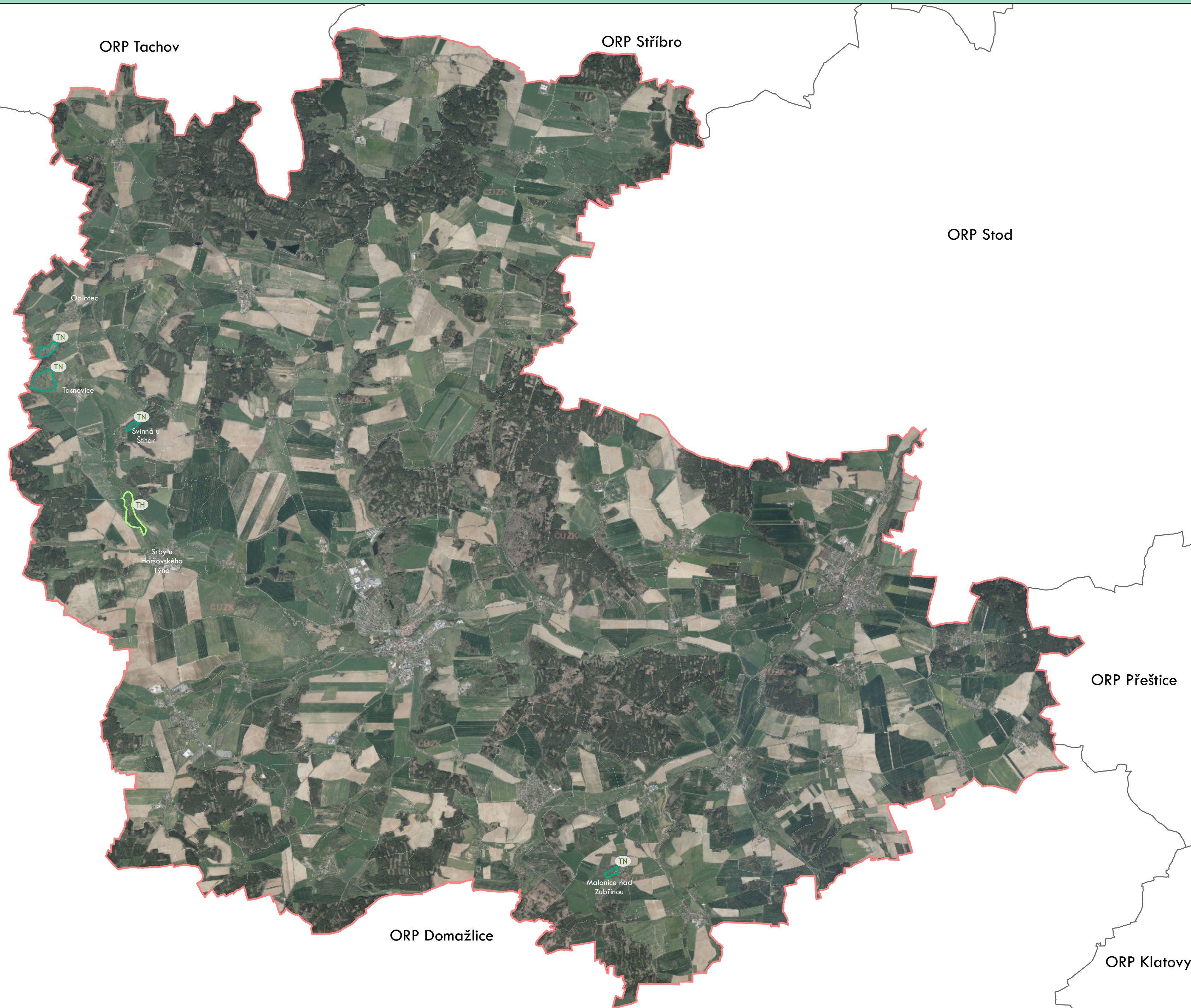
Autoři:  
Gdulová K., Janečková K., Kottová B.,  
Sklenička P., Šteflová Z.

Podkladová data: © ČÚZK



0 5 10 15 20 km





### Plužiny podle stupně ohrožení

- 0 - nejnižší stupeň ohrožení
- 1
- 2
- 3
- 4 - nejvyšší stupeň ohrožení

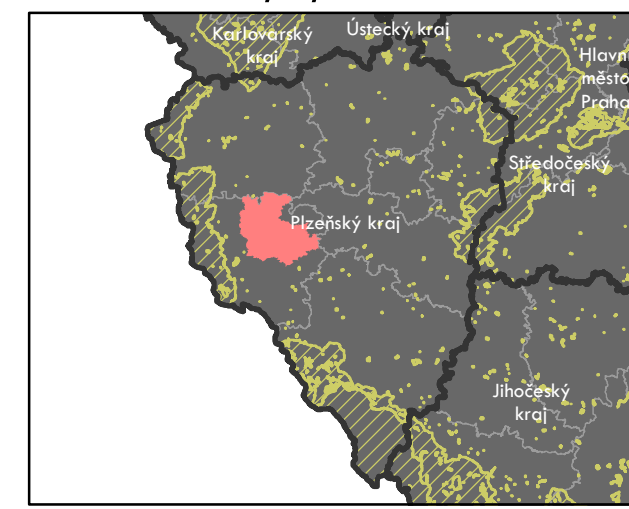
### Faktory určující typ ohrožení plužiny

#### ONS

1. místo kódu – land use lánů plužiny:
  - O – převažující orná půda
  - M – smíšený land use
  - T – převažující trvalý travní porost
2. místo kódu – produkční potenciál půdy dle katalogu BPEJ:
  - L – nízký (<11 bodů)
  - N – střední (11-28 bodů)
  - H – vyšší (>28 bodů)
3. místo kódu – jen pro land use „O“:
  - S – mírný/střední sklon (<12°)
  - K – výrazný/příkrý sklon (>12°)

**Zvláště chráněná území** - zvýšená pravděpodobnost zachování plužiny

### ORP: Horšovský Týn



Název a číslo projektu:  
Identifikace a ochrana dochovaných  
pozůstatků historických plužin  
DG18P02OVV060

Autoři:  
Gdulová K., Janečková K., Kottová B.,  
Sklenička P., Šteflová Z.

Podkladová data: © ČÚZK



0 5 10 km





### Plužiny podle stupně ohrožení

- 0 - nejnižší stupeň ohrožení
- 1
- 2
- 3
- 4 - nejvyšší stupeň ohrožení

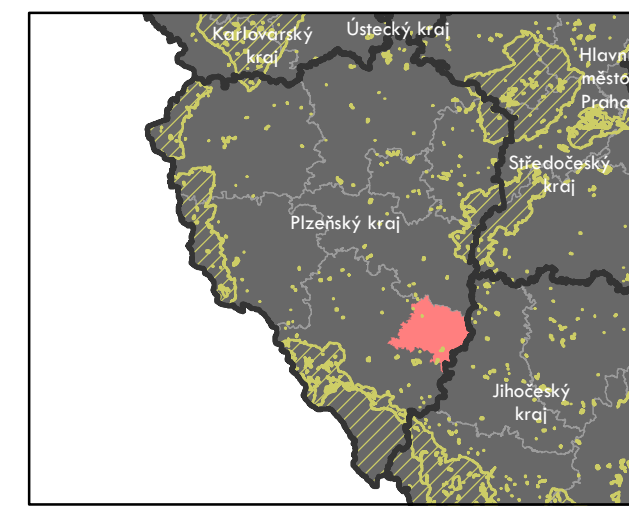
### Faktory určující typ ohrožení plužiny

#### ONS

1. místo kódu – land use lánů plužiny:
  - O – převažující orná půda
  - M – smíšený land use
  - T – převažující trvalý travní porost
2. místo kódu – produkční potenciál půdy dle katalogu BPEJ:
  - L – nízký (<11 bodů)
  - N – střední (11-28 bodů)
  - H – vyšší (>28 bodů)
3. místo kódu – jen pro land use „O“:
  - S – mírný/střední sklon (<12°)
  - K – výrazný/příkrý sklon (>12°)

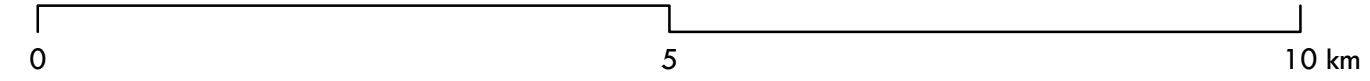
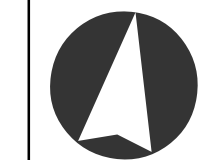
  **Zvláště chráněná území** - zvýšená pravděpodobnost zachování plužiny

### ORP: Horažďovice

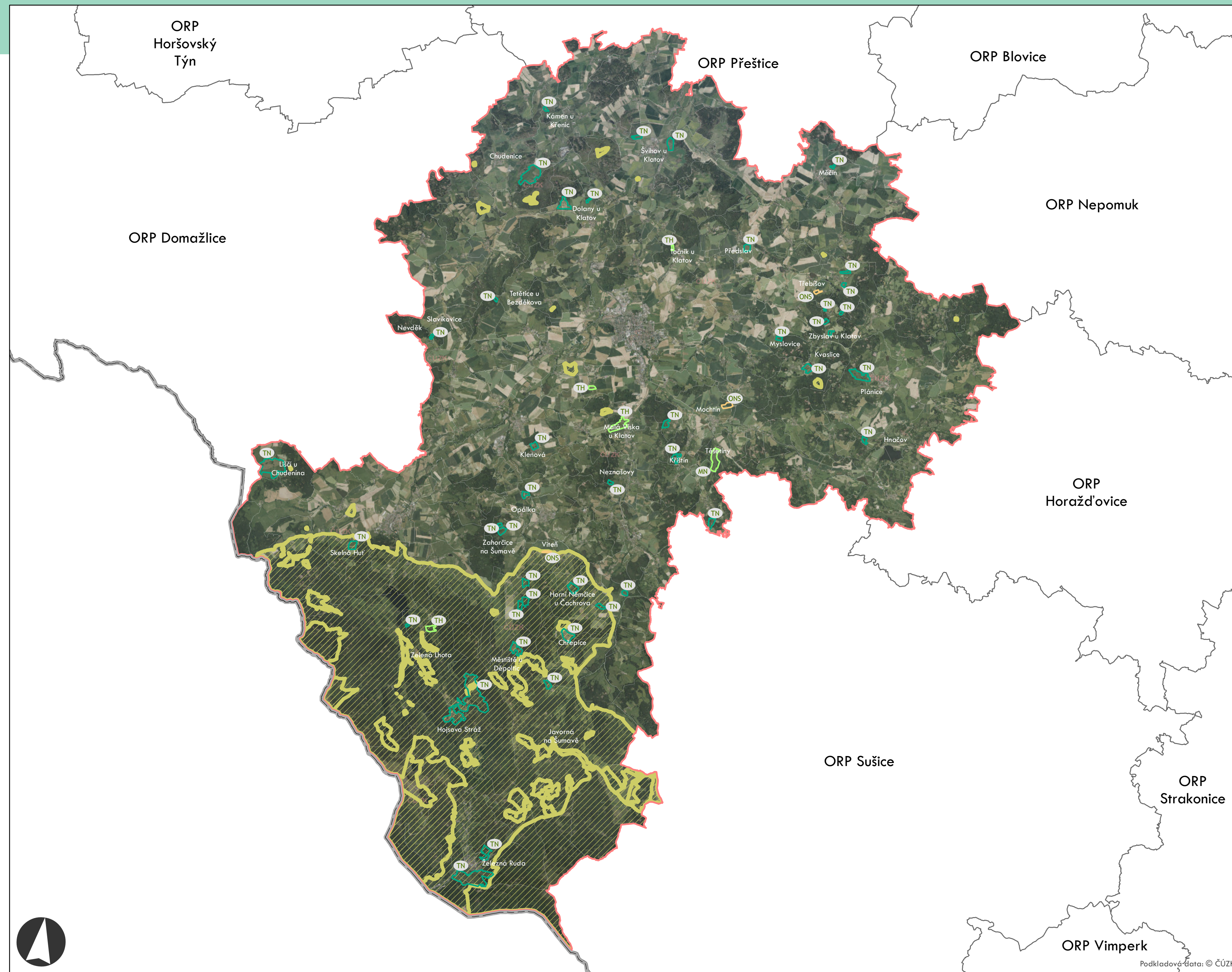


Název a číslo projektu:  
 Identifikace a ochrana dochovaných  
 pozůstatků historických plužin  
 DG18P02OVV060

Autoři:  
 Gdulová K., Janečková K., Kottová B.,  
 Sklenička P., Šteflová Z.







### Plužiny podle stupně ohrožení

- 0 - nejnižší stupeň ohrožení
- 1
- 2
- 3
- 4 - nejvyšší stupeň ohrožení

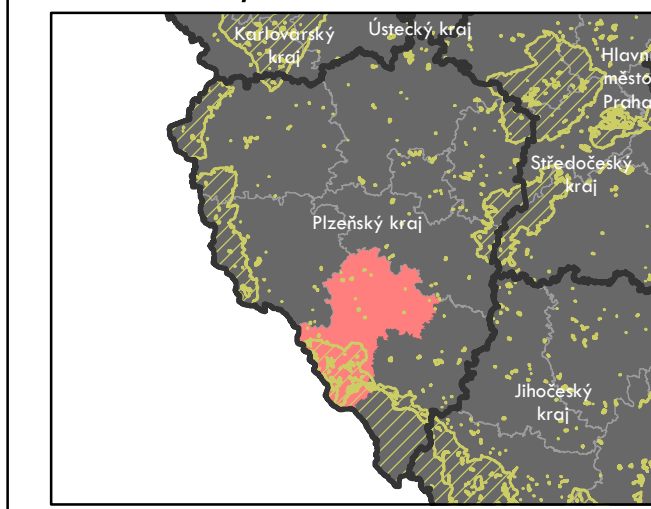
### Faktory určující typ ohrožení plužiny

#### ONS

1. místo kódu – land use lánů plužiny:
  - O – převažující orná půda
  - M – smíšený land use
  - T – převažující trvalý travní porost
2. místo kódu – produkční potenciál půdy dle katalogu BPEJ:
  - L – nízký (<11 bodů)
  - N – střední (11-28 bodů)
  - H – vyšší (>28 bodů)
3. místo kódu – jen pro land use „O“:
  - S – mírný/střední sklon (<12°)
  - K – výrazný/příkrý sklon (>12°)

**Zvláště chráněná území** - zvýšená pravděpodobnost zachování plužiny

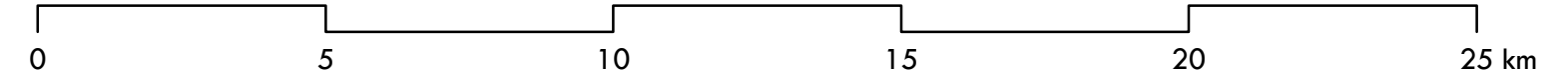
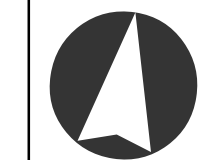
### ORP: Klatovy



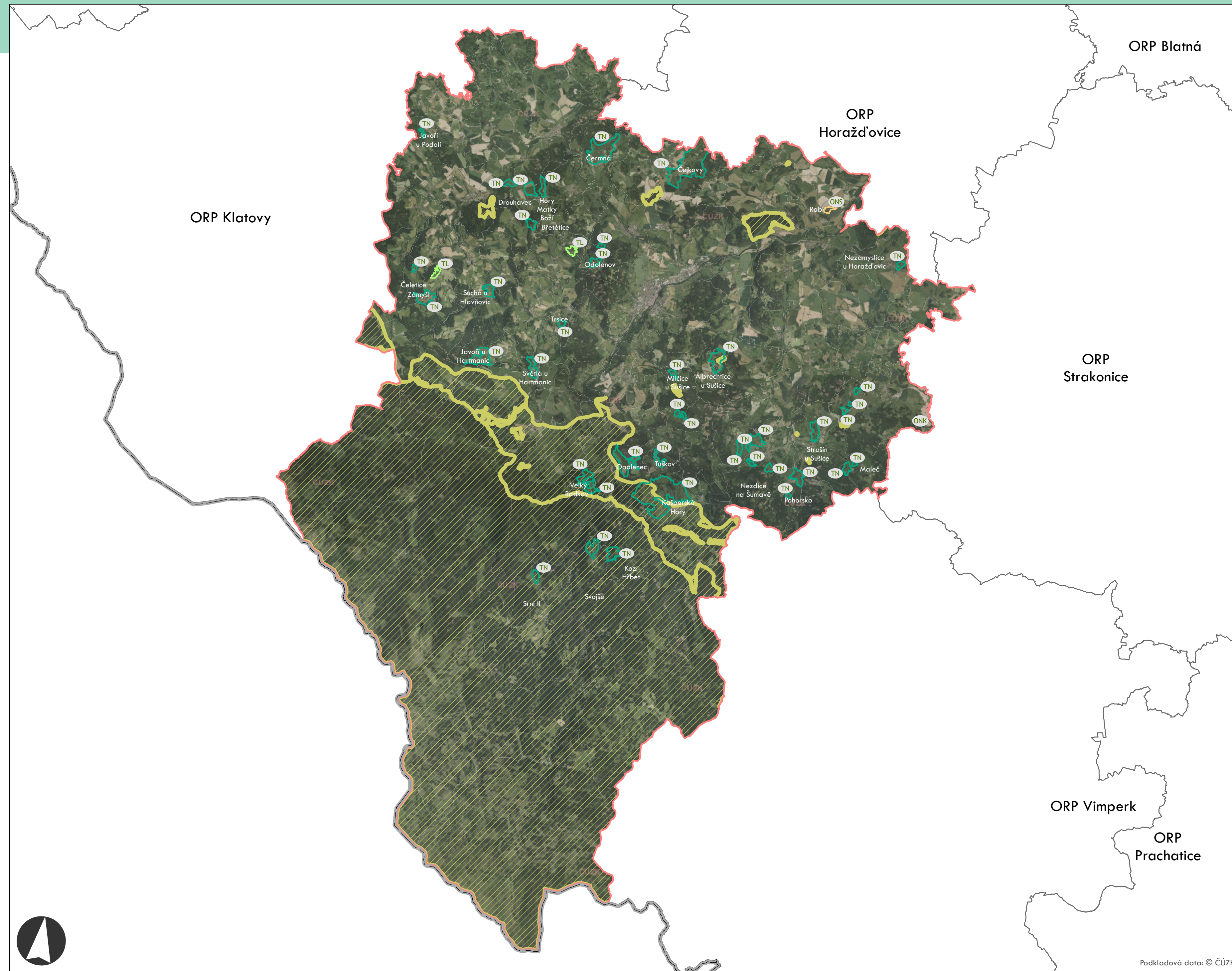
Název a číslo projektu:  
Identifikace a ochrana dochovaných  
pozůstatků historických plužin  
DG18P02OVV060

Autoři:  
Gdulová K., Janečková K., Kottová B.,  
Sklenička P., Šteflová Z.

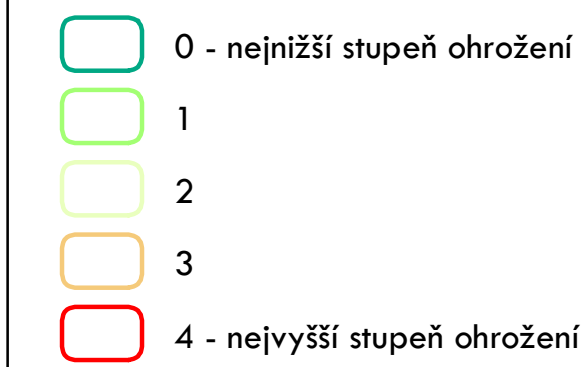
Podkladová data: © ČÚZK







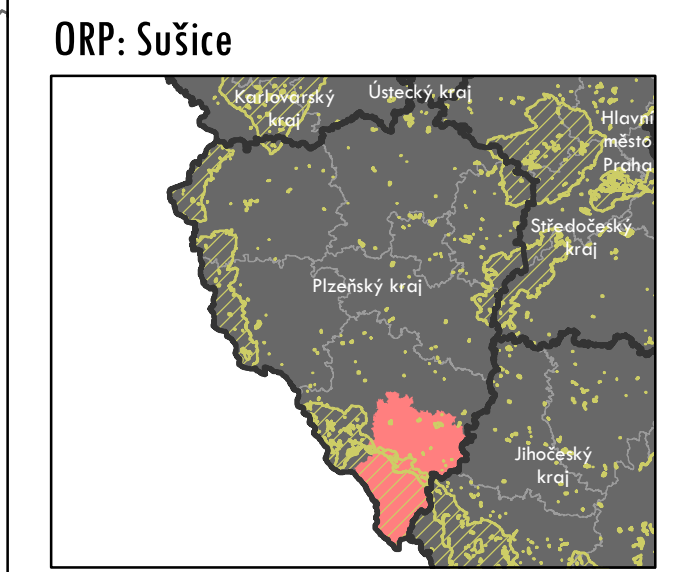
### Plužiny podle stupně ohrožení



### Faktory určující typ ohrožení plužiny

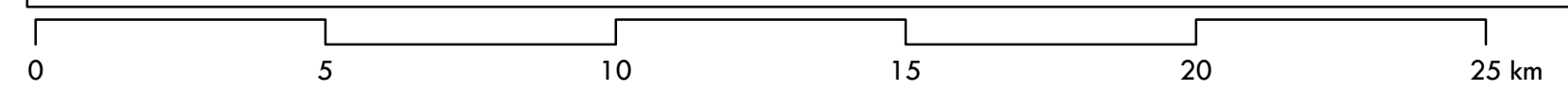
- ONS**
- místo kódu – land use lánů plužiny:
    - O – převažující orná půda
    - M – smíšený land use
    - T – převažující trvalý travní porost
  - místo kódu – produkční potenciál půdy dle katalogu BPEJ:
    - L – nízký (<11 bodů)
    - N – střední (11-28 bodů)
    - H – vyšší (>28 bodů)
  - místo kódu – jen pro land use „O“:
    - S – mírný/střední sklon (<12°)
    - K – výrazný/příkrý sklon (>12°)

**Zvláště chráněná území** - zvýšená pravděpodobnost zachování plužiny

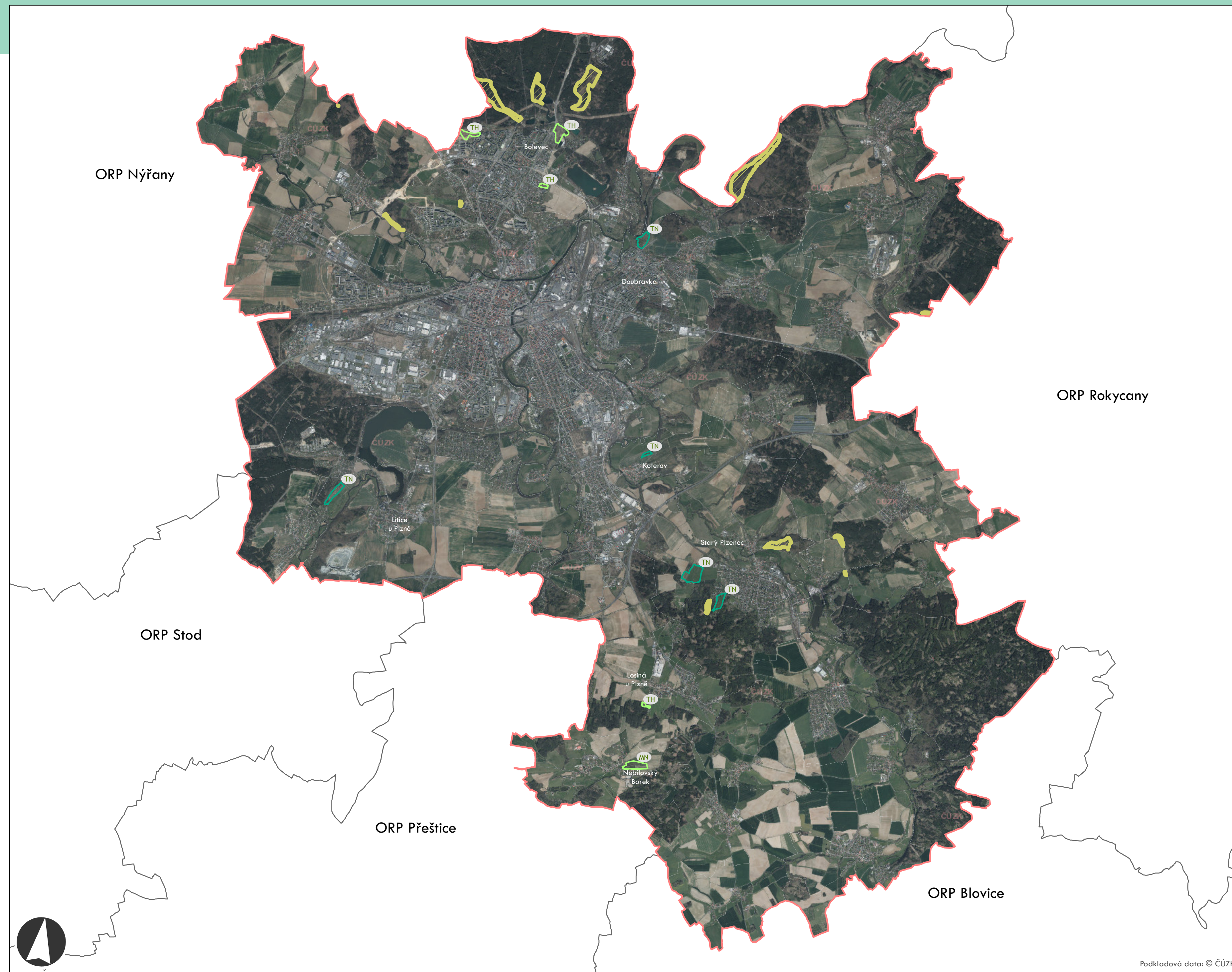


Název a číslo projektu:  
 Identifikace a ochrana dochovaných  
 pozůstatků historických plužin  
 DG18P02OVV060

Autoři:  
 Gdulová K., Janečková K., Kottová B.,  
 Sklenička P., Šteflová Z.







### Plužiny podle stupně ohrožení

- 0 - nejnižší stupeň ohrožení
- 1
- 2
- 3
- 4 - nejvyšší stupeň ohrožení

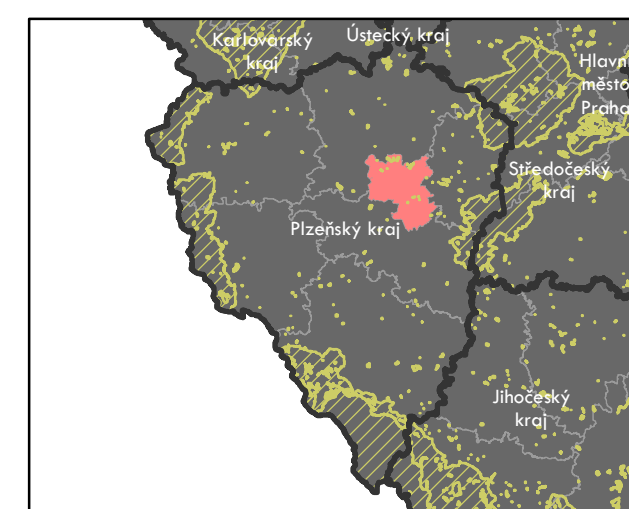
### Faktory určující typ ohrožení plužiny

#### ONS

1. místo kódu – land use lánů plužiny:
  - O – převažující orná půda
  - M – smíšený land use
  - T – převažující trvalý travní porost
2. místo kódu – produkční potenciál půdy dle katalogu BPEJ:
  - L – nízký (<11 bodů)
  - N – střední (11-28 bodů)
  - H – vyšší (>28 bodů)
3. místo kódu – jen pro land use „O“:
  - S – mírný/střední sklon (<12°)
  - K – výrazný/příkrý sklon (>12°)

**Zvláště chráněná území** - zvýšená pravděpodobnost zachování plužiny

### ORP: Plzeň



Název a číslo projektu:  
Identifikace a ochrana dochovaných  
pozůstatků historických plužin  
DG18P02OVV060

Autoři:  
Gdulová K., Janečková K., Kottová B.,  
Sklenička P., Šteflová Z.





### Plužiny podle stupně ohrožení

- 0 - nejnižší stupeň ohrožení
- 1
- 2
- 3
- 4 - nejvyšší stupeň ohrožení

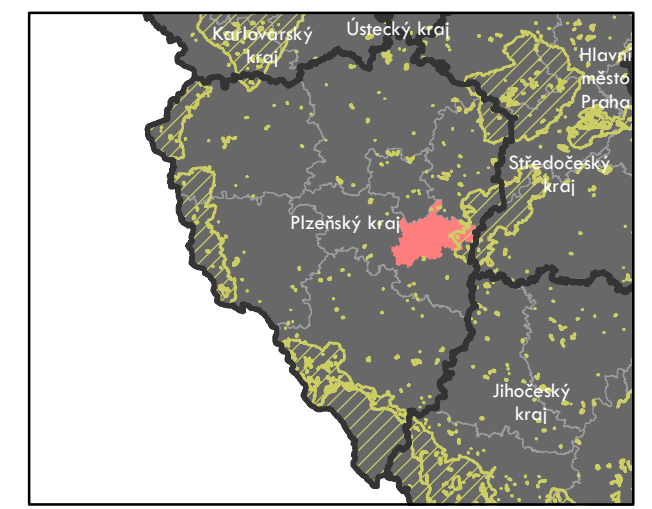
### Faktory určující typ ohrožení plužiny

#### ONS

1. místo kódu – land use lánů plužiny:
  - O – převažující orná půda
  - M – smíšený land use
  - T – převažující trvalý travní porost
2. místo kódu – produkční potenciál půdy dle katalogu BPEJ:
  - L – nízký (<11 bodů)
  - N – střední (11-28 bodů)
  - H – vyšší (>28 bodů)
3. místo kódu – jen pro land use „O“:
  - S – mírný/střední sklon (<12°)
  - K – výrazný/příkrý sklon (>12°)

  **Zvláště chráněná území** - zvýšená pravděpodobnost zachování plužiny

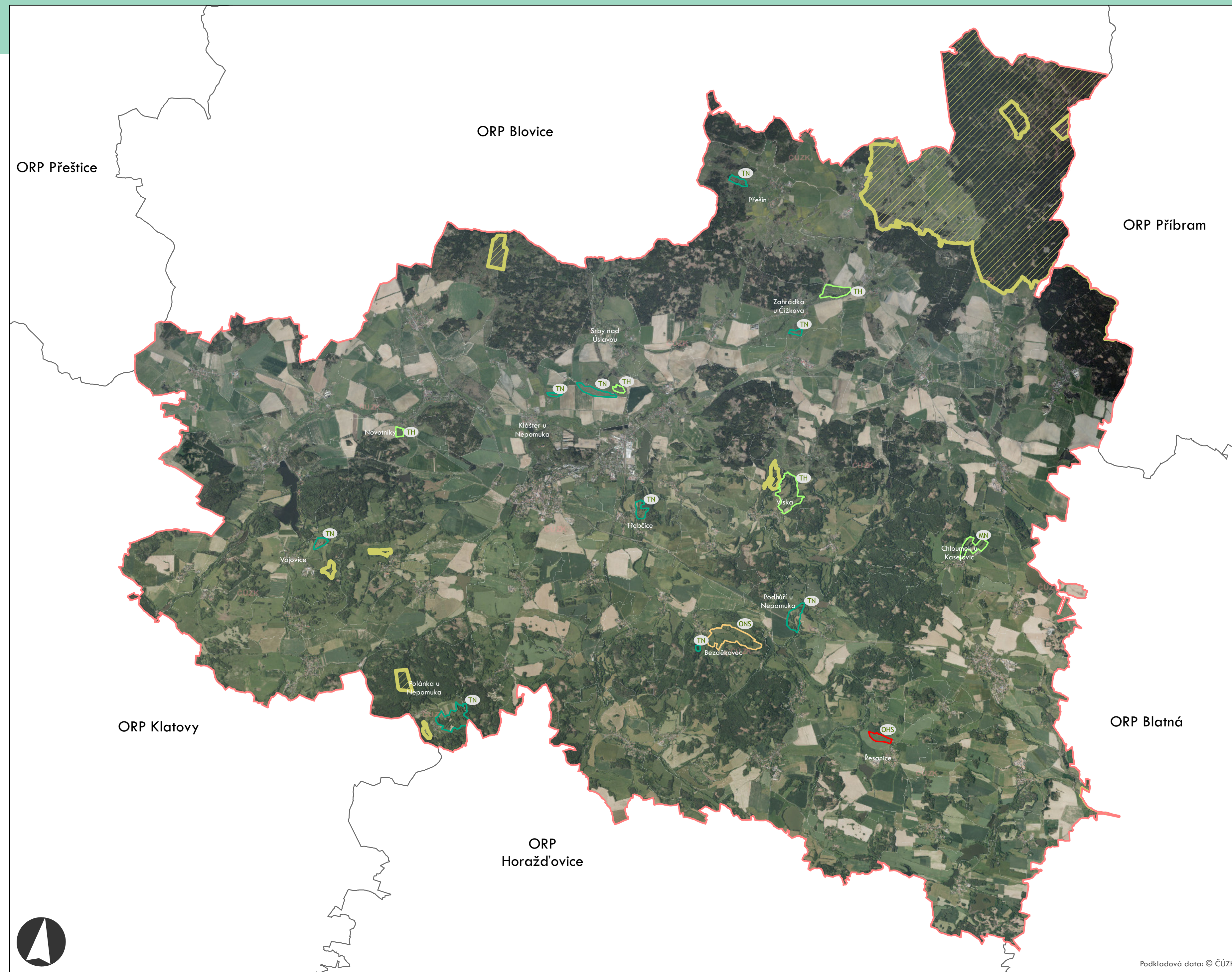
### ORP: Blovice



Název a číslo projektu:  
Identifikace a ochrana dochovaných  
pozůstatků historických plužin  
DG18P02OVV060

Autoři:  
Gdulová K., Janečková K., Kottová B.,  
Sklenička P., Šteflová Z.





### Plužiny podle stupně ohrožení

- 0 - nejnižší stupeň ohrožení
- 1
- 2
- 3
- 4 - nejvyšší stupeň ohrožení

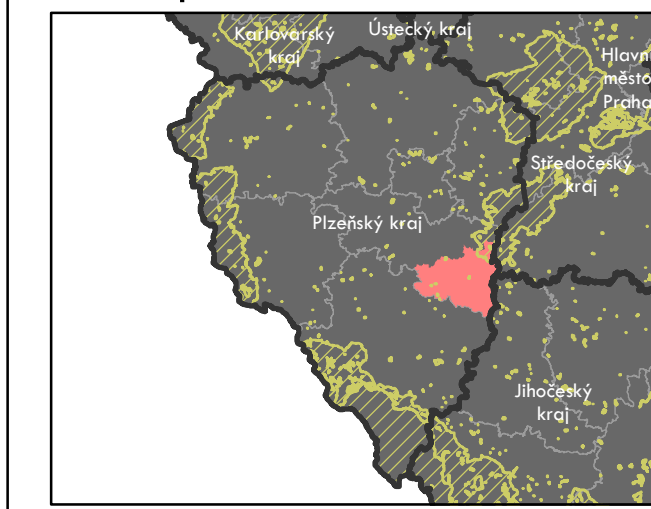
### Faktory určující typ ohrožení plužiny

#### ONS

1. místo kódu – land use lánů plužiny:
  - O – převažující orná půda
  - M – smíšený land use
  - T – převažující trvalý travní porost
2. místo kódu – produkční potenciál půdy dle katalogu BPEJ:
  - L – nízký (<11 bodů)
  - N – střední (11-28 bodů)
  - H – vyšší (>28 bodů)
3. místo kódu – jen pro land use „O“:
  - S – mírný/střední sklon (<12°)
  - K – výrazný/příkrý sklon (>12°)

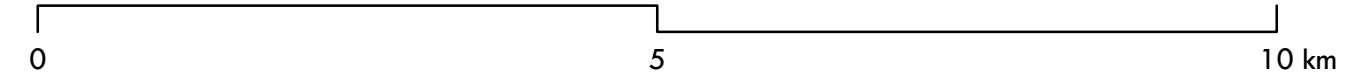
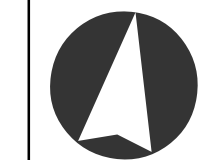
**Zvláště chráněná území** - zvýšená pravděpodobnost zachování plužiny

### ORP: Nepomuk

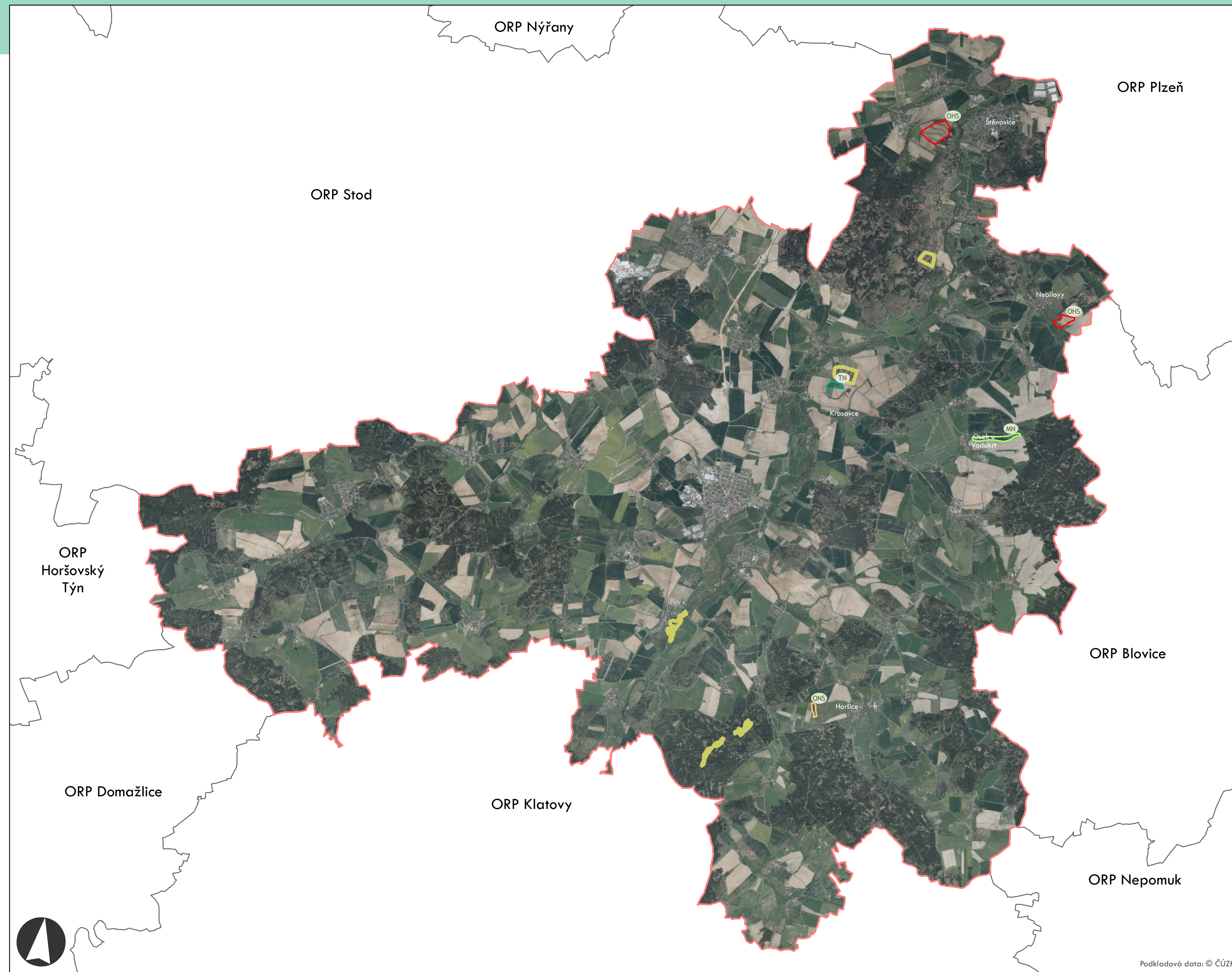


Název a číslo projektu:  
Identifikace a ochrana dochovaných  
pozůstatků historických plužin  
DG18P02OVV060

Autoři:  
Gdulová K., Janečková K., Kottová B.,  
Sklenička P., Šteflová Z.







### Plužiny podle stupně ohrožení

- 0 - nejnižší stupeň ohrožení
- 1
- 2
- 3
- 4 - nejvyšší stupeň ohrožení

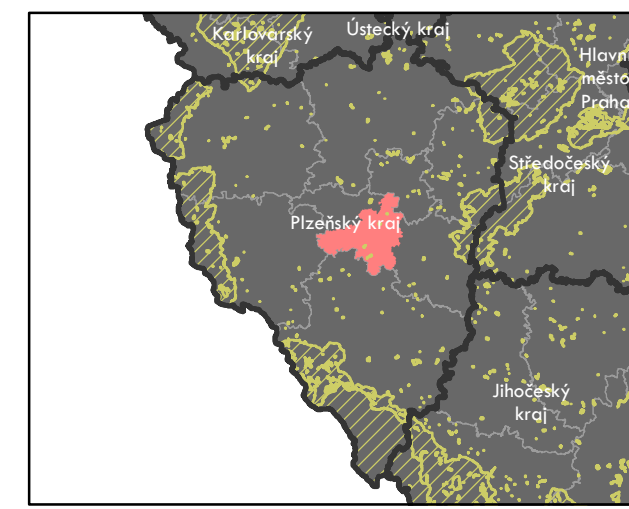
### Faktory určující typ ohrožení plužiny

#### ONS

1. místo kódu – land use lánů plužiny:
  - O – převažující orná půda
  - M – smíšený land use
  - T – převažující trvalý travní porost
2. místo kódu – produkční potenciál půdy dle katalogu BPEJ:
  - L – nízký (<11 bodů)
  - N – střední (11-28 bodů)
  - H – vyšší (>28 bodů)
3. místo kódu – jen pro land use „O“:
  - S – mírný/střední sklon (<12°)
  - K – výrazný/příkrý sklon (>12°)

**Zvláště chráněná území** - zvýšená pravděpodobnost zachování plužiny

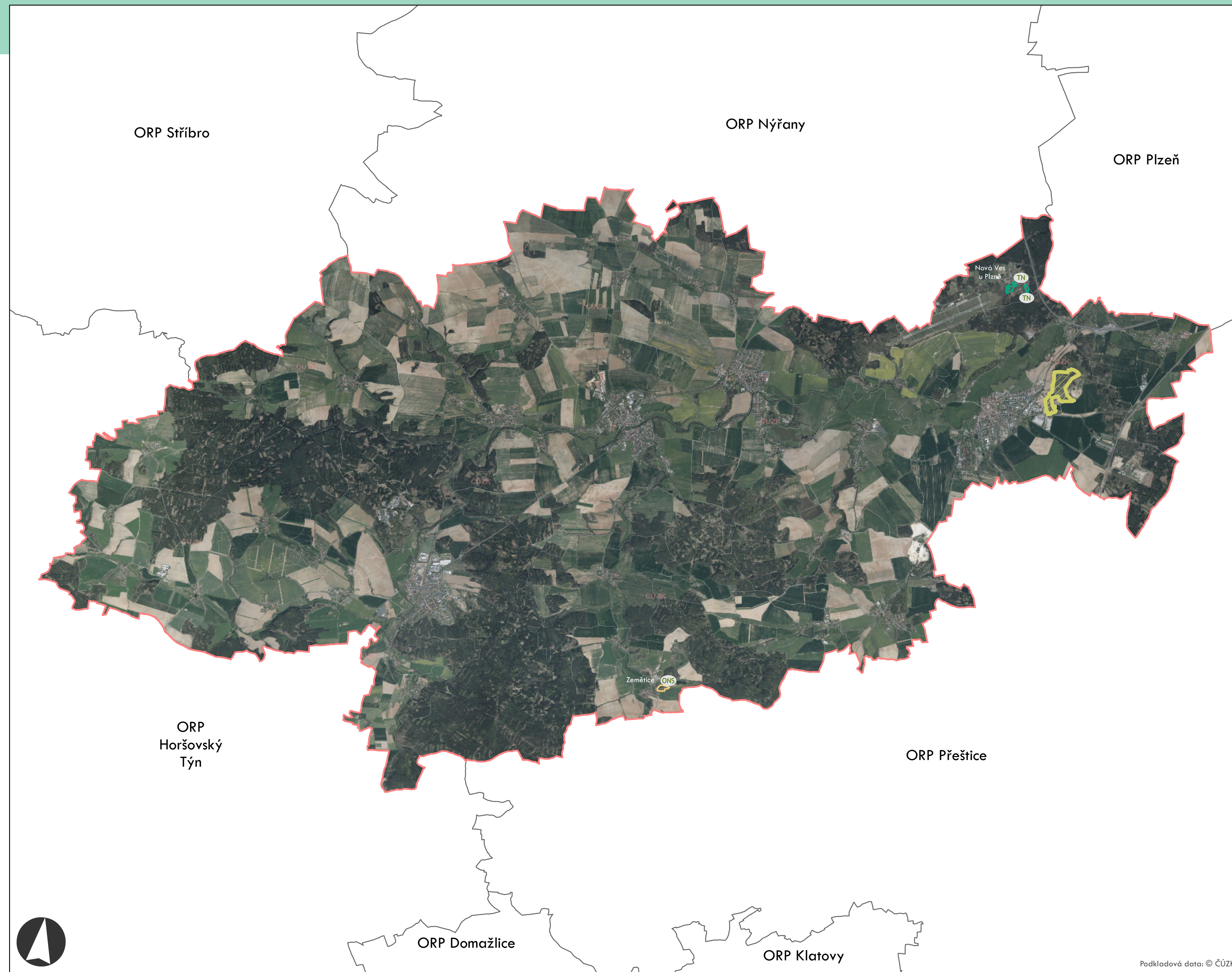
### ORP: Přeštice



Název a číslo projektu:  
 Identifikace a ochrana dochovaných  
 pozůstatků historických plužin  
 DG18P02OVV060

Autoři:  
 Gdulová K., Janečková K., Kottová B.,  
 Sklenička P., Šteflová Z.





### Plužiny podle stupně ohrožení

- 0 - nejnižší stupeň ohrožení
- 1
- 2
- 3
- 4 - nejvyšší stupeň ohrožení

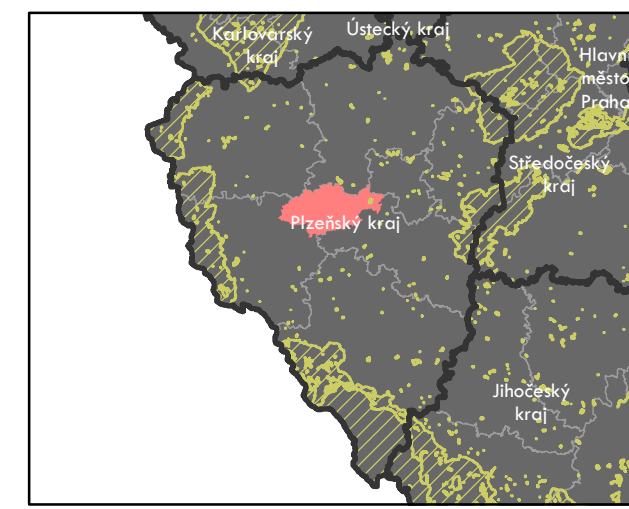
### Faktory určující typ ohrožení plužiny

#### ONS

1. místo kódu – land use lánů plužiny:
  - O – převažující orná půda
  - M – smíšený land use
  - T – převažující trvalý travní porost
2. místo kódu – produkční potenciál půdy dle katalogu BPEJ:
  - L – nízký (<11 bodů)
  - N – střední (11-28 bodů)
  - H – vyšší (>28 bodů)
3. místo kódu – jen pro land use „O“:
  - S – mírný/střední sklon (<12°)
  - K – výrazný/příkrý sklon (>12°)

**Zvláště chráněná území** - zvýšená pravděpodobnost zachování plužiny

### ORP: Stod



Název a číslo projektu:  
 Identifikace a ochrana dochovaných  
 pozůstatků historických plužin  
 DG18P02OVV060

Autoři:  
 Gdulová K., Janečková K., Kottová B.,  
 Sklenička P., Šteflová Z.





### Plužiny podle stupně ohrožení

- 0 - nejnižší stupeň ohrožení
- 1
- 2
- 3
- 4 - nejvyšší stupeň ohrožení

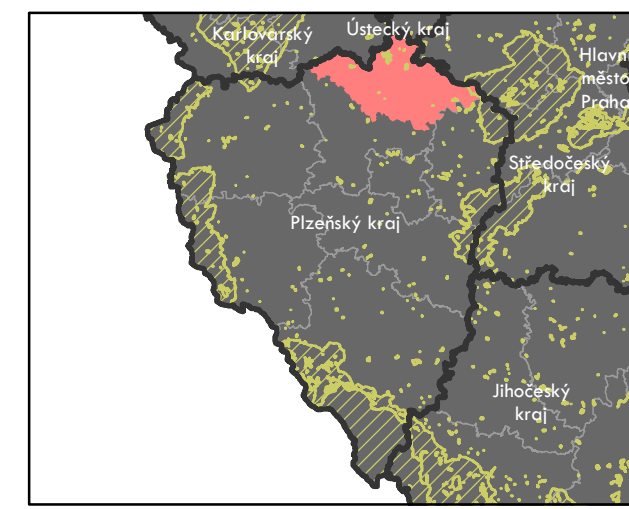
### Faktory určující typ ohrožení plužiny

#### ONS

1. místo kódu – land use lánů plužiny:
  - O – převažující orná půda
  - M – smíšený land use
  - T – převažující trvalý travní porost
2. místo kódu – produkční potenciál půdy dle katalogu BPEJ:
  - L – nízký (<11 bodů)
  - N – střední (11-28 bodů)
  - H – vyšší (>28 bodů)
3. místo kódu – jen pro land use „O“:
  - S – mírný/střední sklon (<12°)
  - K – výrazný/příkrý sklon (>12°)

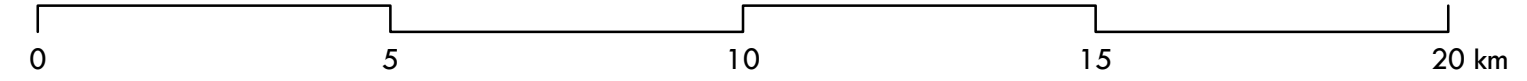
**Zvláště chráněná území** - zvýšená pravděpodobnost zachování plužiny

### ORP: Kralovice



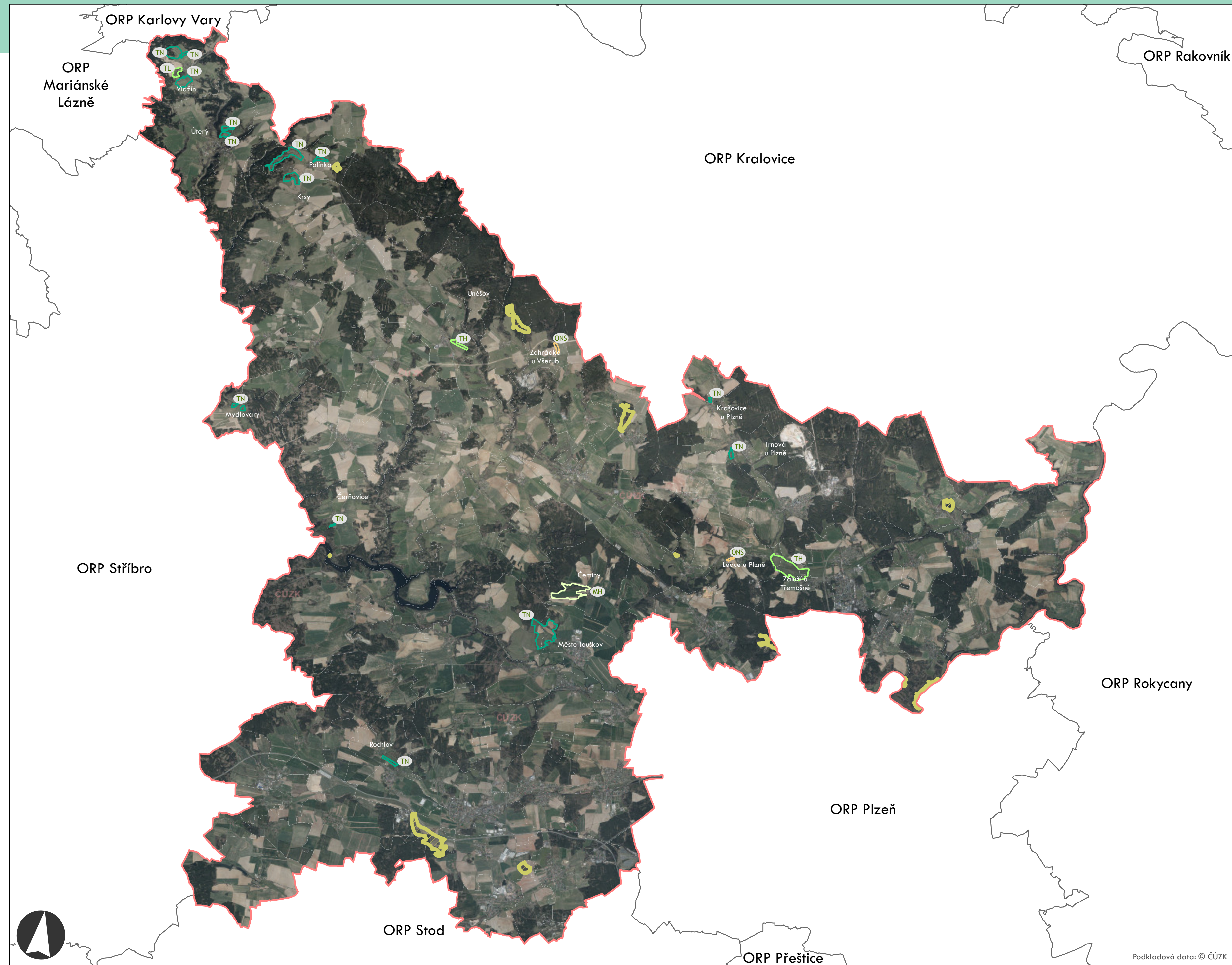
Název a číslo projektu:  
 Identifikace a ochrana dochovaných  
 pozůstatků historických plužin  
 DG18P02OVV060

Autoři:  
 Gdulová K., Janečková K., Kottová B.,  
 Sklenička P., Šteflová Z.





# ORP: Nýřany / Plzeňský kraj



## Plužiny podle stupně ohrožení

- 0 - nejnižší stupeň ohrožení
- 1
- 2
- 3
- 4 - nejvyšší stupeň ohrožení

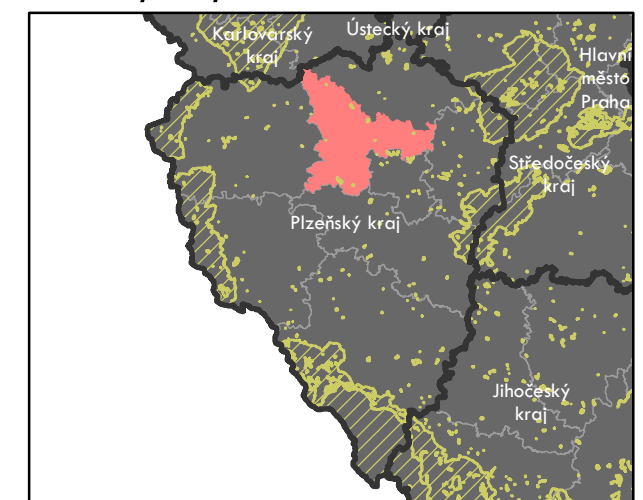
## Faktory určující typ ohrožení plužiny

### ONS

1. místo kódu – land use lánů plužiny:
  - O – převažující orná půda
  - M – smíšený land use
  - T – převažující trvalý travní porost
2. místo kódu – produkční potenciál půdy dle katalogu BPEJ:
  - L – nízký (<11 bodů)
  - N – střední (11-28 bodů)
  - H – vyšší (>28 bodů)
3. místo kódu – jen pro land use „O“:
  - S – mírný/střední sklon (<12°)
  - K – výrazný/příkrý sklon (>12°)

**Zvláště chráněná území** - zvýšená pravděpodobnost zachování plužiny

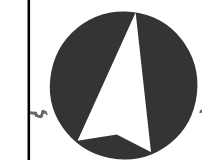
## ORP: Nýřany



Název a číslo projektu:  
Identifikace a ochrana dochovaných  
pozůstatků historických plužin  
DG18P02OVV060

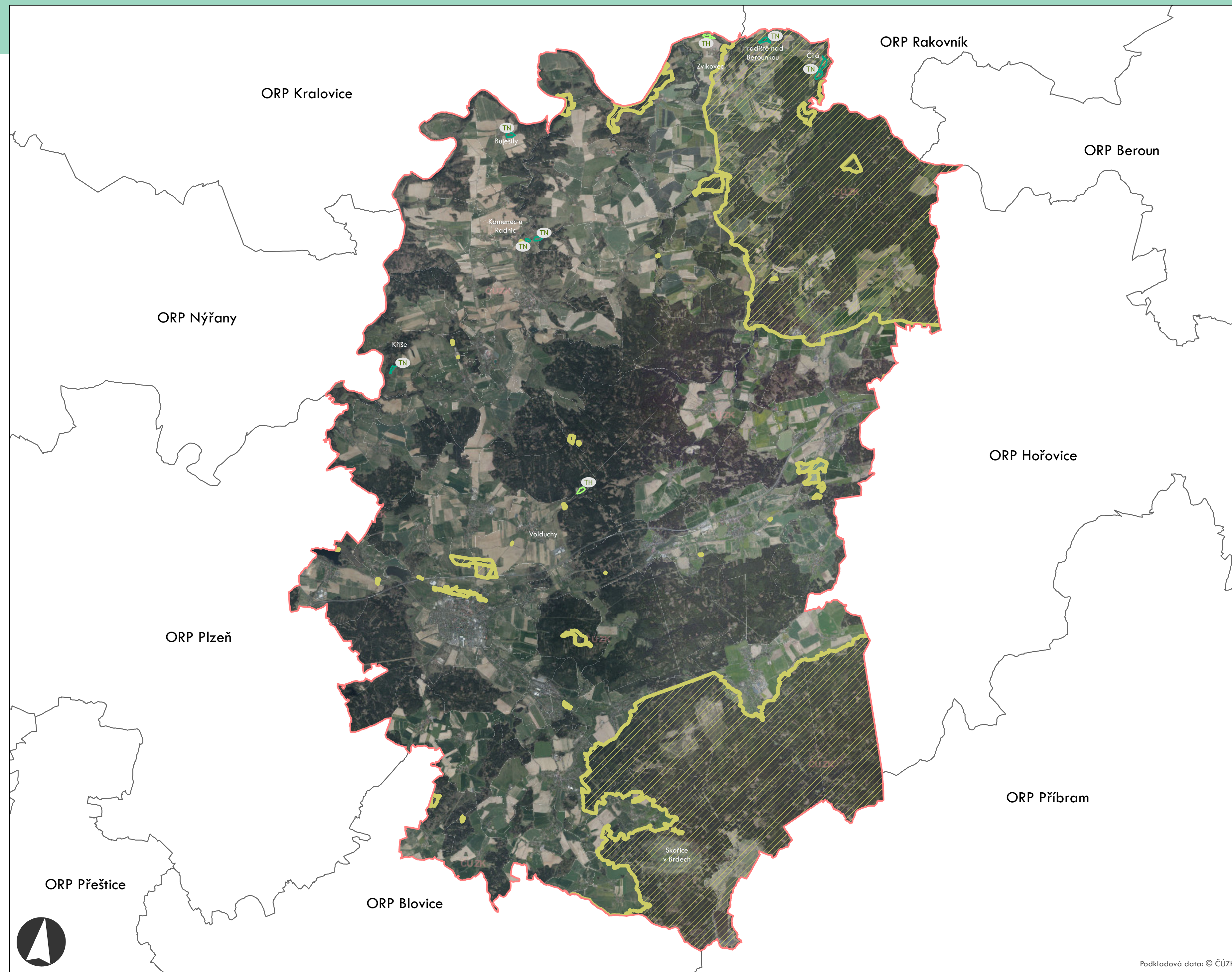
Autoři:  
Gdulová K., Janečková K., Kottová B.,  
Sklenička P., Šteflová Z.

Podkladová data: © ČÚZK



0 5 10 15 20 km





### Plužiny podle stupně ohrožení

- 0 - nejnižší stupeň ohrožení
- 1
- 2
- 3
- 4 - nejvyšší stupeň ohrožení

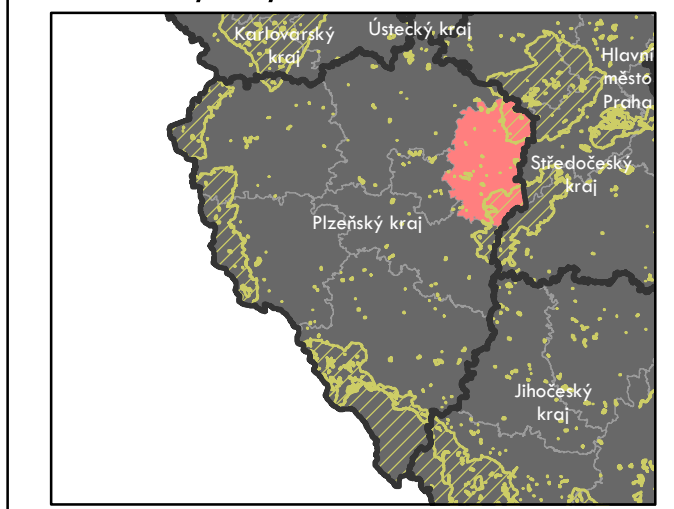
### Faktory určující typ ohrožení plužiny

#### ONS

1. místo kódu – land use lánů plužiny:
  - O – převažující orná půda
  - M – smíšený land use
  - T – převažující trvalý travní porost
2. místo kódu – produkční potenciál půdy dle katalogu BPEJ:
  - L – nízký (<11 bodů)
  - N – střední (11-28 bodů)
  - H – vyšší (>28 bodů)
3. místo kódu – jen pro land use „O“:
  - S – mírný/střední sklon (<12°)
  - K – výrazný/příkrý sklon (>12°)

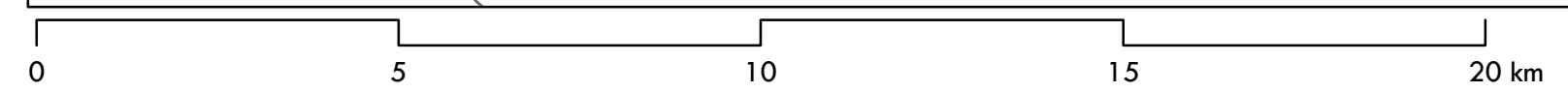
  **Zvláště chráněná území** - zvýšená pravděpodobnost zachování plužiny

### ORP: Rokycany

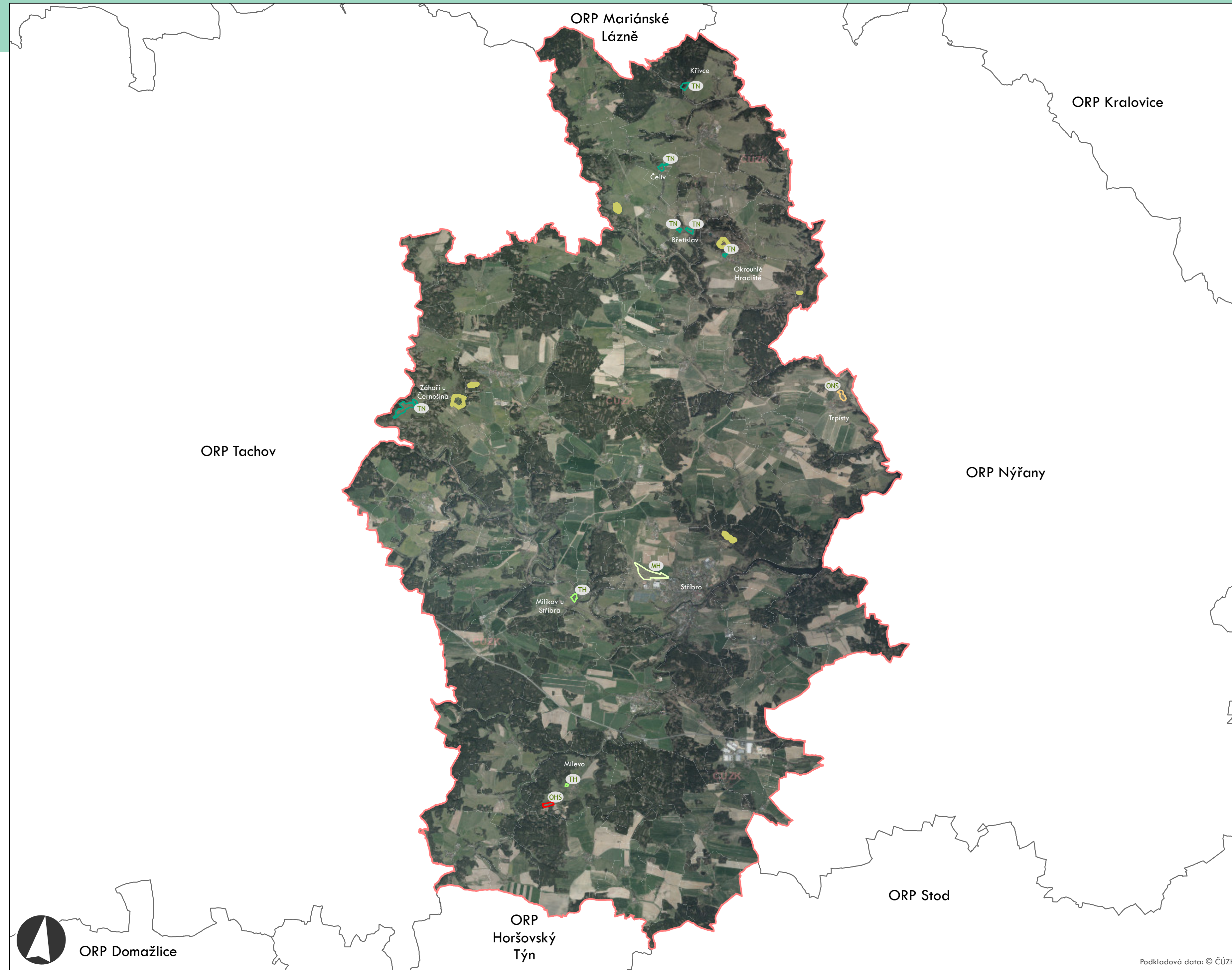


Název a číslo projektu:  
 Identifikace a ochrana dochovaných  
 pozůstatků historických plužin  
 DG18P02OVV060

Autoři:  
 Gdulová K., Janečková K., Kottová B.,  
 Sklenička P., Šteflová Z.







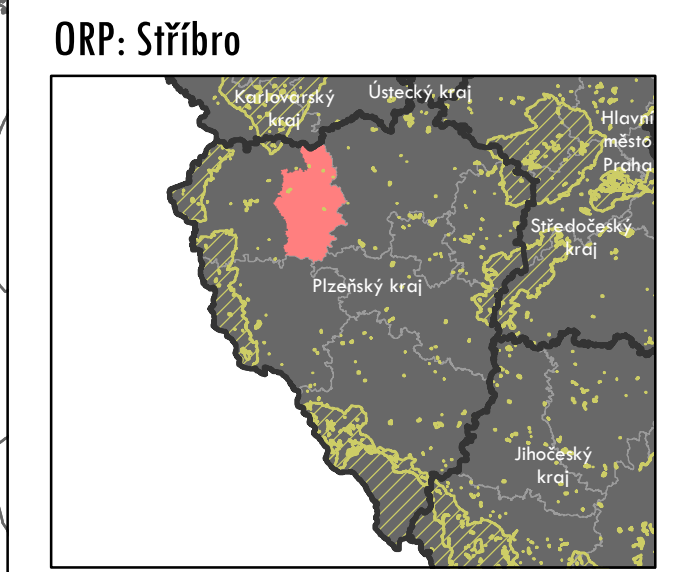
### Plužiny podle stupně ohrožení

- 0 - nejnižší stupeň ohrožení
- 1
- 2
- 3
- 4 - nejvyšší stupeň ohrožení

### Faktory určující typ ohrožení plužiny

- ONS**
1. místo kódu – land use lánů plužiny:
    - O – převažující orná půda
    - M – smíšený land use
    - T – převažující trvalý travní porost
  2. místo kódu – produkční potenciál půdy dle katalogu BPEJ:
    - L – nízký (<11 bodů)
    - N – střední (11-28 bodů)
    - H – vyšší (>28 bodů)
  3. místo kódu – jen pro land use „O“:
    - S – mírný/střední sklon (<12°)
    - K – výrazný/příkrý sklon (>12°)

**Zvláště chráněná území** - zvýšená pravděpodobnost zachování plužiny



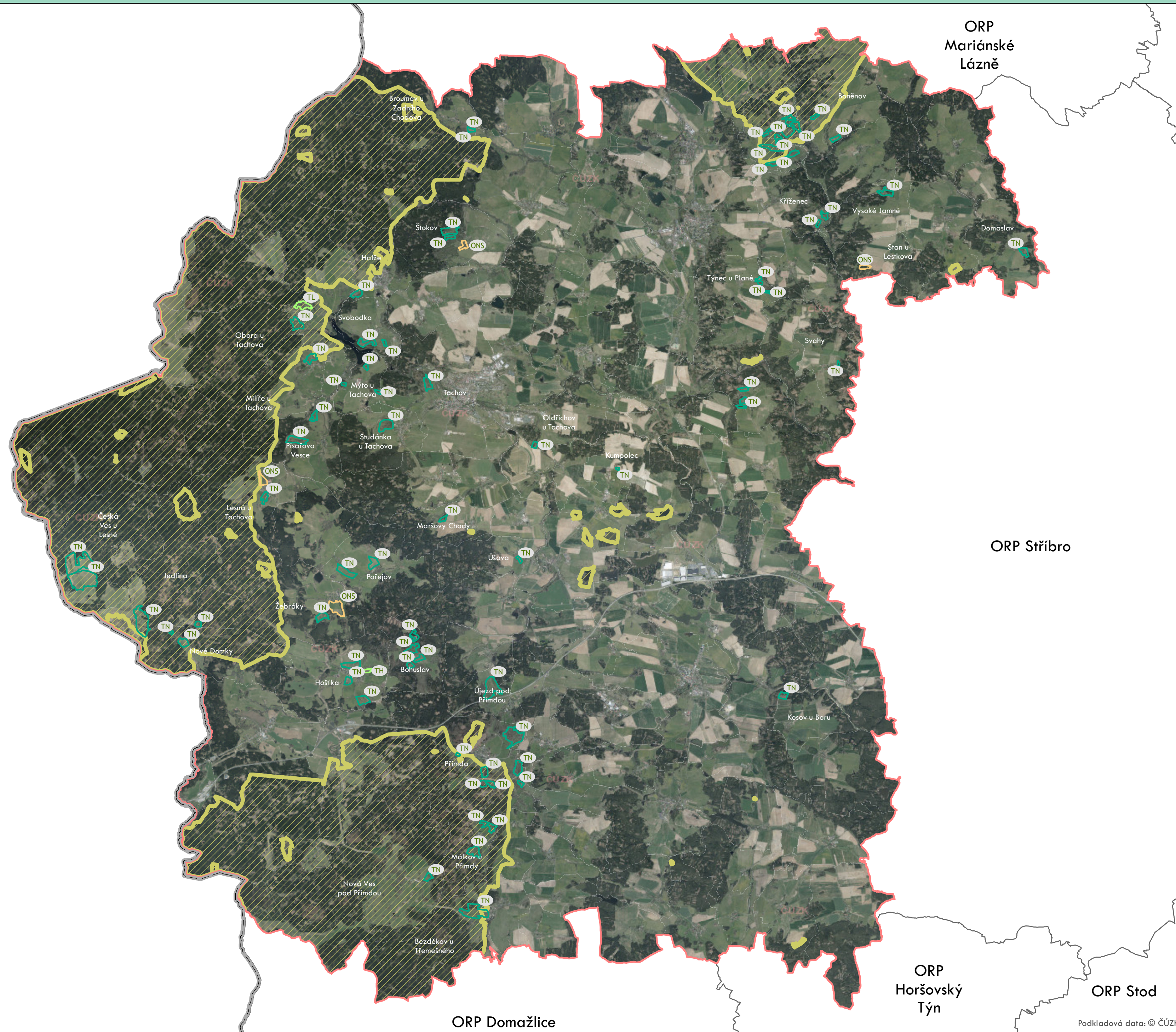
**ORP: Stříbro**

Název a číslo projektu:  
 Identifikace a ochrana dochovaných  
 pozůstatků historických plužin  
 DG18P02OVV060

Autoři:  
 Gdulová K., Janečková K., Kottová B.,  
 Sklenička P., Šteflová Z.







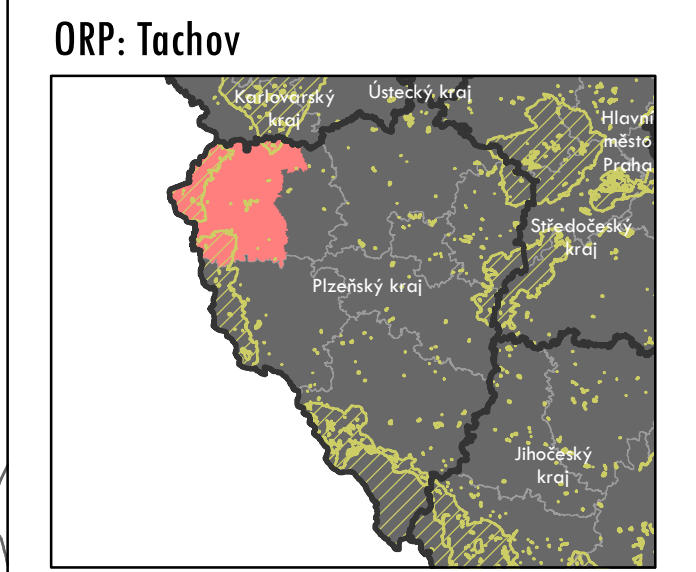
### Plužiny podle stupně ohrožení

- 0 - nejnižší stupeň ohrožení
- 1
- 2
- 3
- 4 - nejvyšší stupeň ohrožení

### Faktory určující typ ohrožení plužiny

- ONS**
1. místo kódu – land use lánů plužiny:
    - O – převažující orná půda
    - M – smíšený land use
    - T – převažující trvalý travní porost
  2. místo kódu – produkční potenciál půdy dle katalogu BPEJ:
    - L – nízký (<11 bodů)
    - N – střední (11-28 bodů)
    - H – vyšší (>28 bodů)
  3. místo kódu – jen pro land use „O“:
    - S – mírný/střední sklon (<12°)
    - K – výrazný/příkrý sklon (>12°)

**Zvláště chráněná území** - zvýšená pravděpodobnost zachování plužiny



Název a číslo projektu:  
 Identifikace a ochrana dochovaných pozůstatků historických plužin  
 DG18P02OVV060

Autoři:  
 Gdulová K., Janečková K., Kottová B., Sklenička P., Šteflová Z.

