

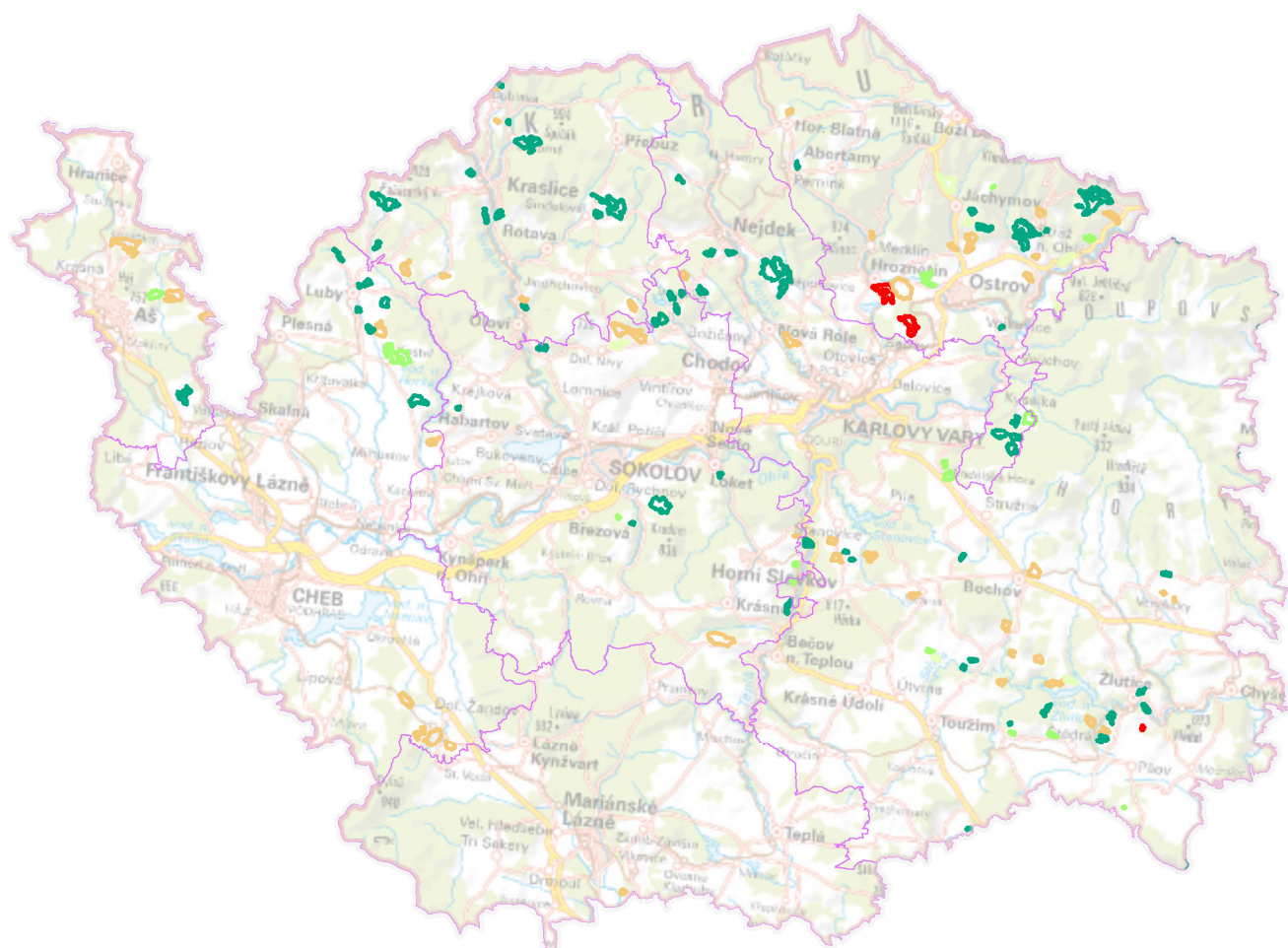
MÍRA A SPECIFIKA OHROŽENÍ POZŮSTATKŮ HISTORICKÝCH PLUŽIN JAKO PODKLAD PRO OCHRANU A OBNOVU TĚCHTO KRAJINNÝCH STRUKTUR

Karlovarský kraj

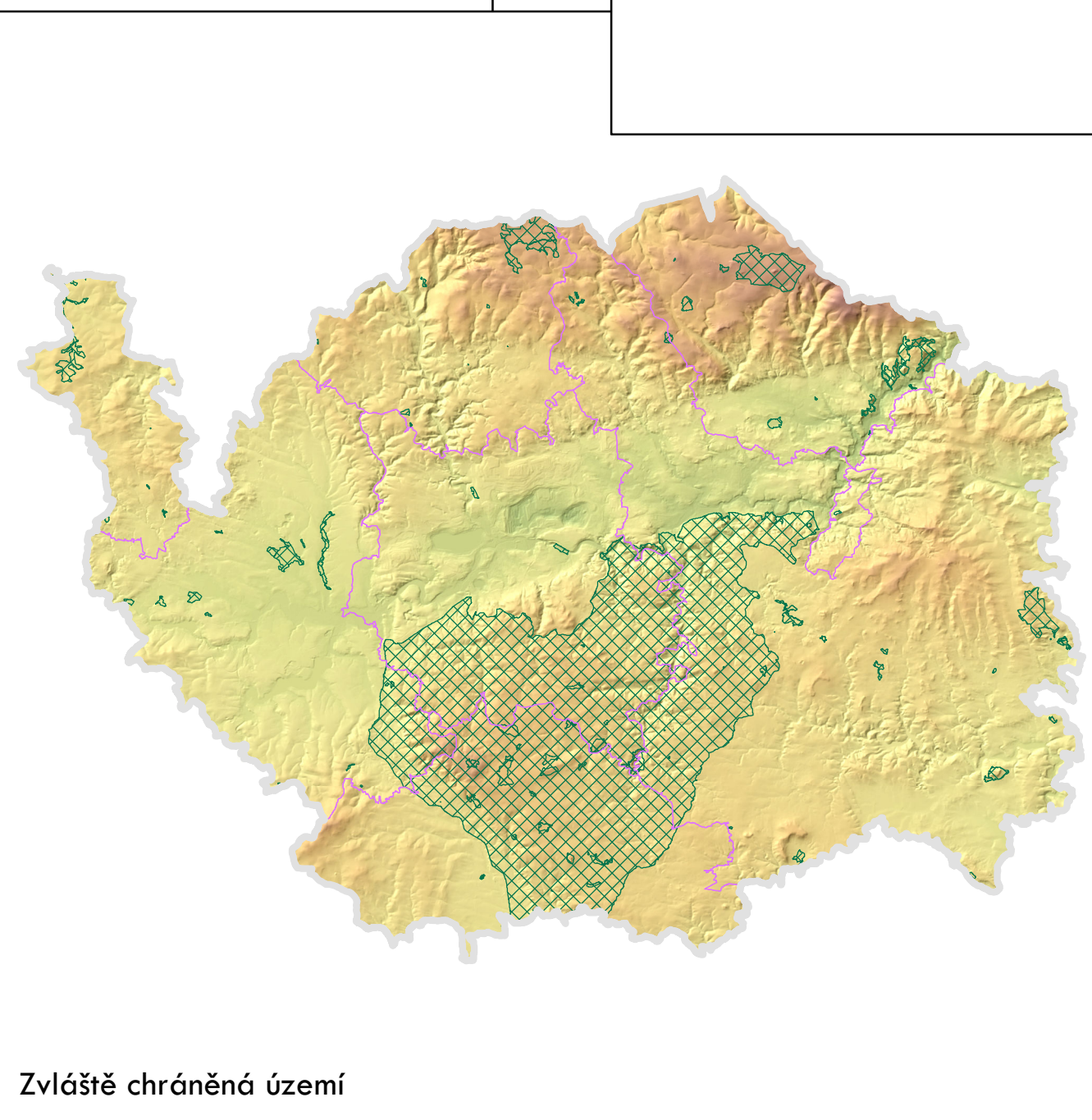
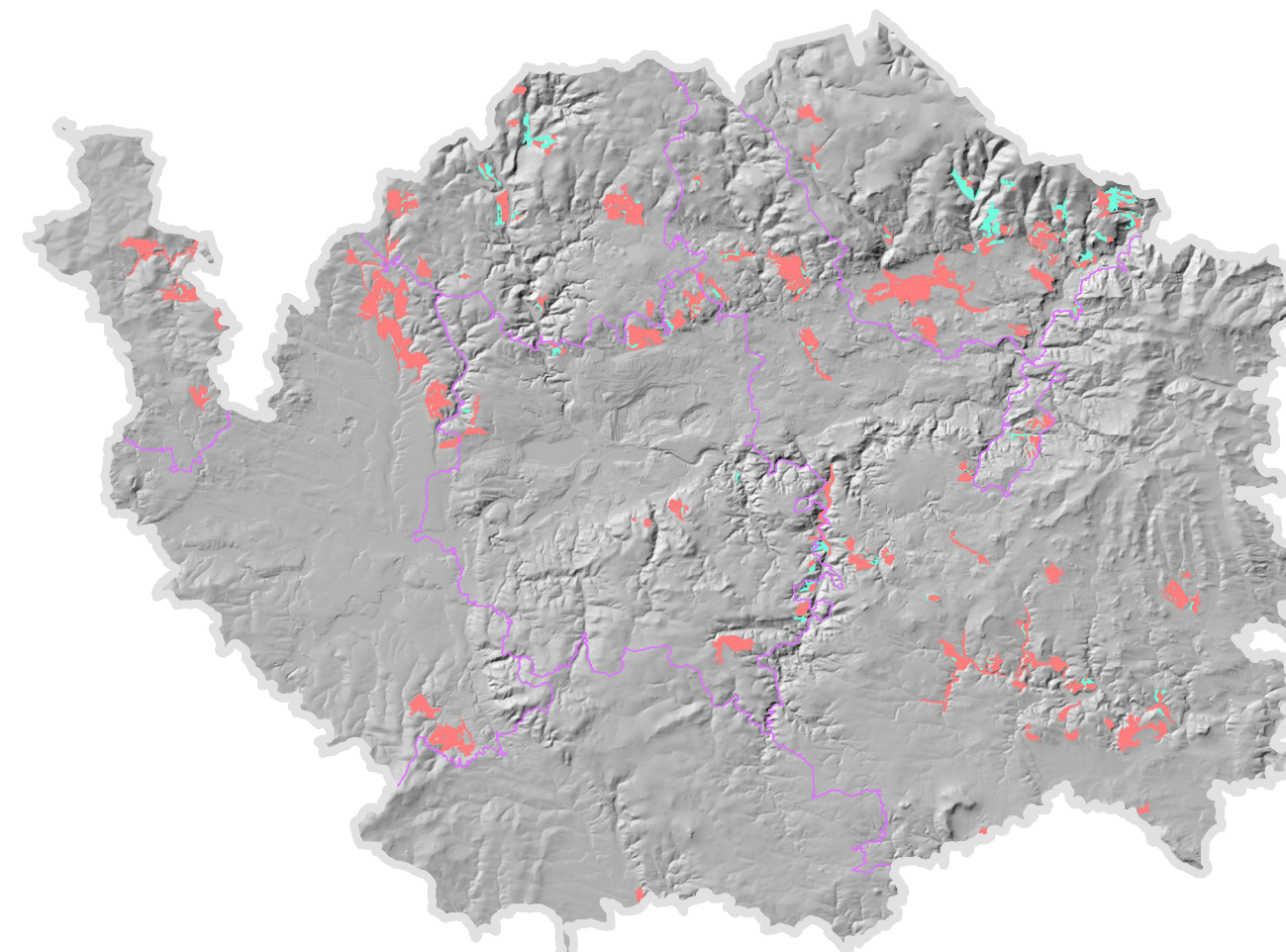
Název a číslo projektu:
Identifikace a ochrana dochovaných
pozůstatků historických plužin
DG18P02OVV060

Autoři:
Janečková K., Gdulová K., Sklenička P., Kottová B., Beneš J.,
Lowther-Harris F., Drhlíková K., Totušková J., Madhuswini M.,
Bálek L., Fialová K., Khýrová H., Šteflová H., Rodriguez M.,
Popová K., Bečicová M., Hvězda T., Blujová A.

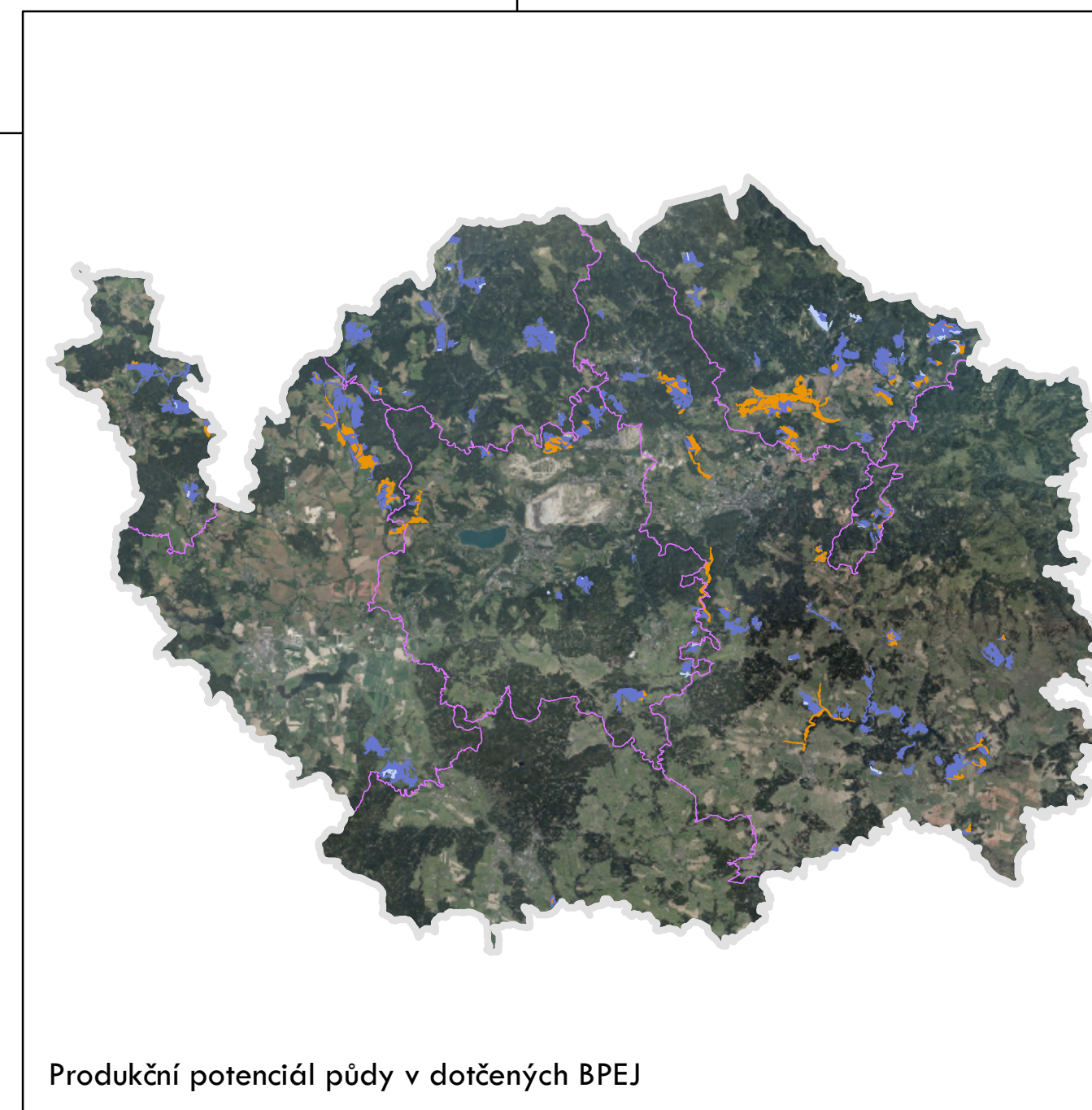
Plužiny dle stupně ohrožení



Sklonitost dotčených BPEJ



Zvláště chráněná území



Produkční potenciál půdy v dotčených BPEJ

Plužiny podle stupně ohrožení

- 0 - nejnižší stupeň ohrožení
- 1
- 2
- 3
- 4 - nejvyšší stupeň ohrožení

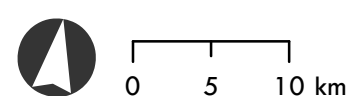
Sklonitost

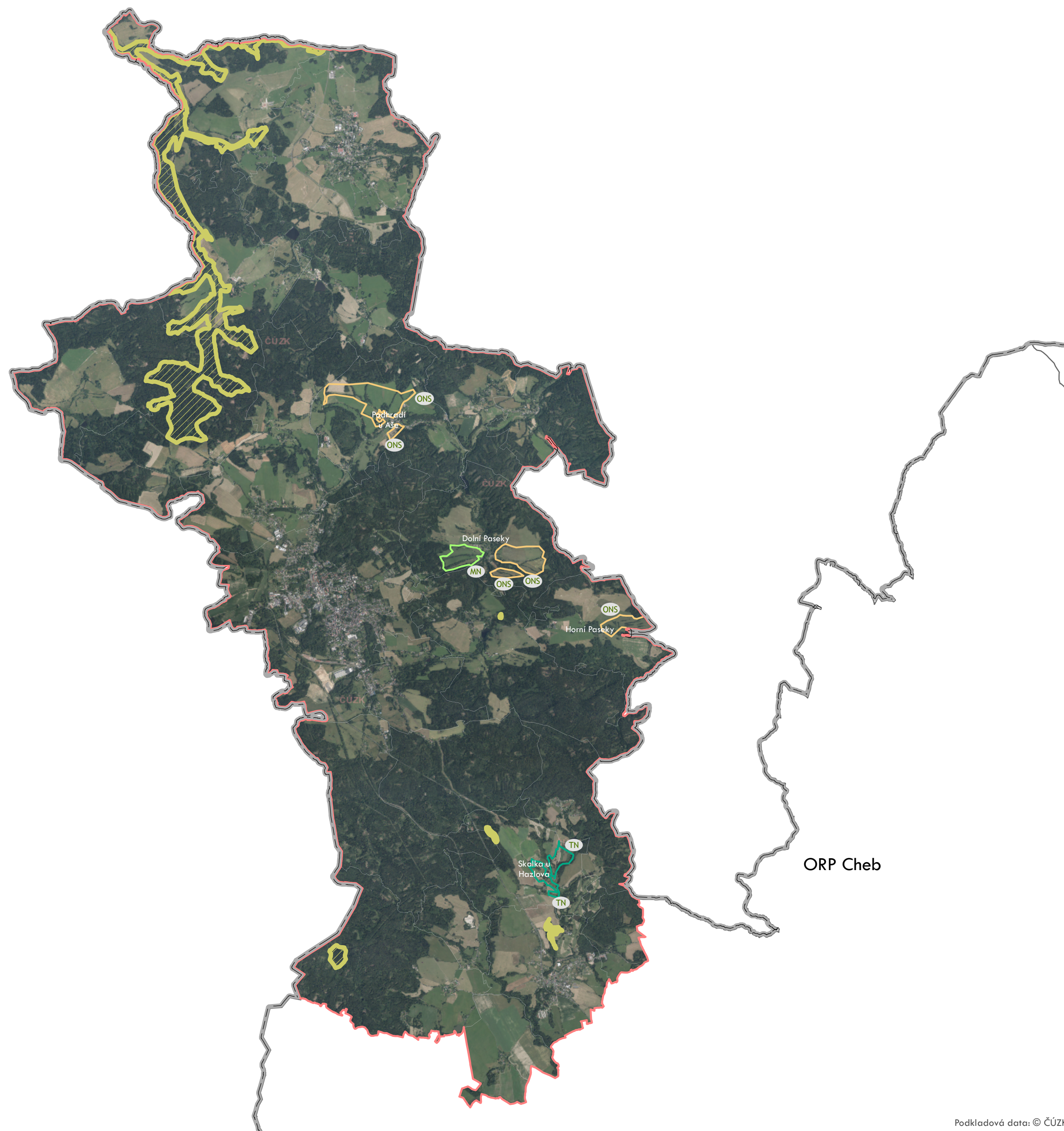
- mírný/střední sklon
- výrazný/příkrý sklon

Produkční potenciál půdy

- nízký
- střední
- vyšší

- Zvláště chráněné území





Plužiny podle stupně ohrožení

- 0 - nejnižší stupeň ohrožení
- 1
- 2
- 3
- 4 - nejvyšší stupeň ohrožení

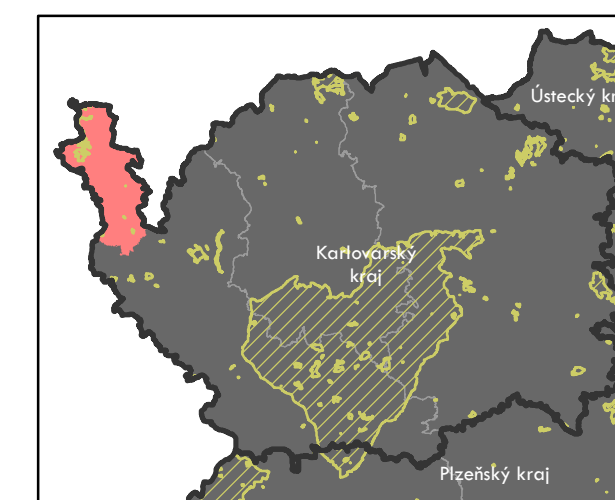
Faktory určující typ ohrožení plužiny

ONS

1. místo kódu – land use lánů plužiny:
 - O – převažující orná půda
 - M – smíšený land use
 - T – převažující trvalý travní porost
2. místo kódu – produkční potenciál půdy dle katalogu BPEJ:
 - L – nízký (<11 bodů)
 - N – střední (11-28 bodů)
 - H – vyšší (>28 bodů)
3. místo kódu – jen pro land use „O“:
 - S – mírný/střední sklon (<12°)
 - K – výrazný/příkrý sklon (>12°)

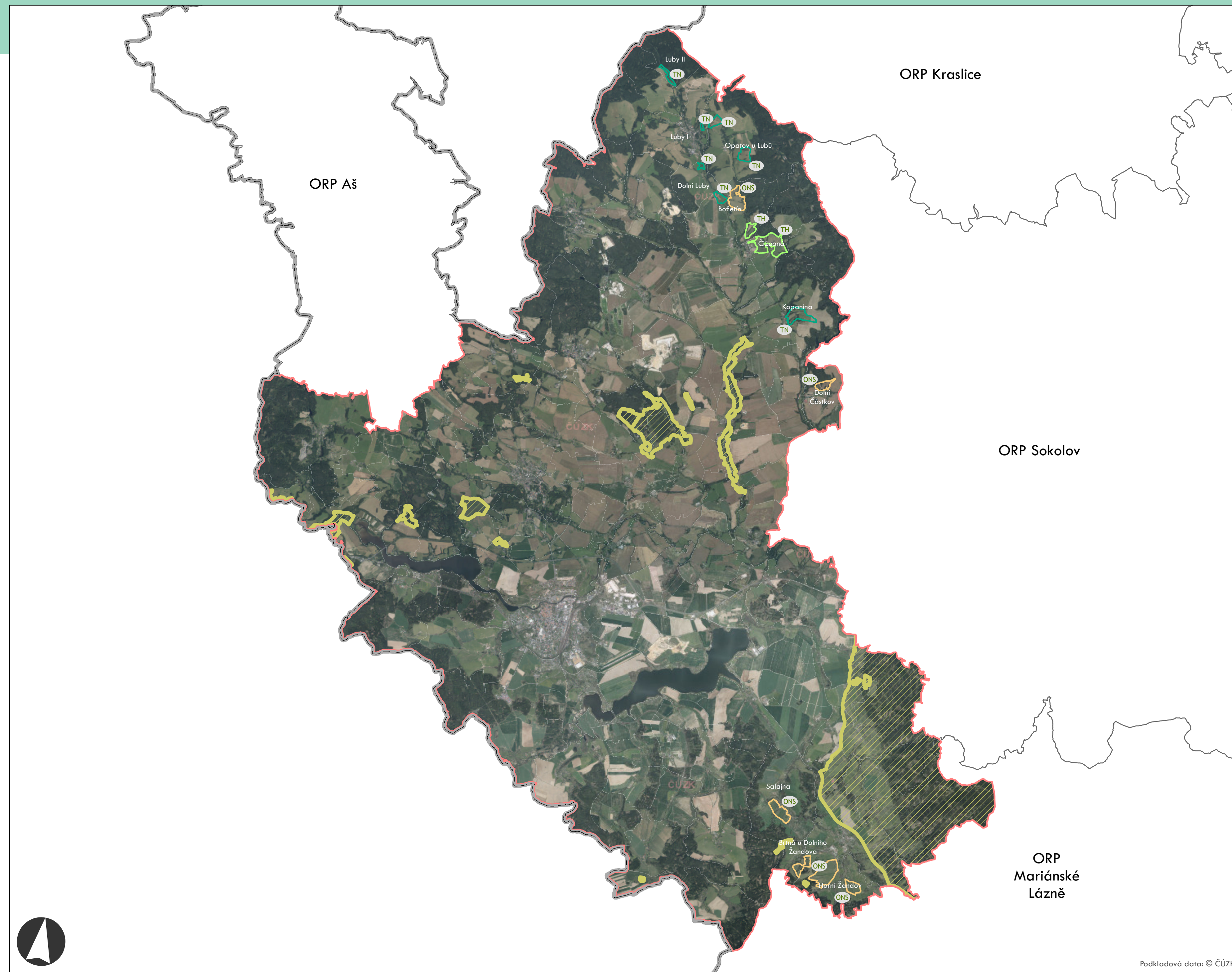
Zvláště chráněná území - zvýšená pravděpodobnost zachování plužiny

ORP: Aš



Název a číslo projektu:
Identifikace a ochrana dochovaných
pozůstatků historických plužin
DG18P02OVV060

Autoři:
Gdulová K., Janečková K., Kottová B.,
Skleníčka P., Fialová K.



Plužiny podle stupně ohrožení

- 0 - nejnižší stupeň ohrožení
- 1
- 2
- 3
- 4 - nejvyšší stupeň ohrožení

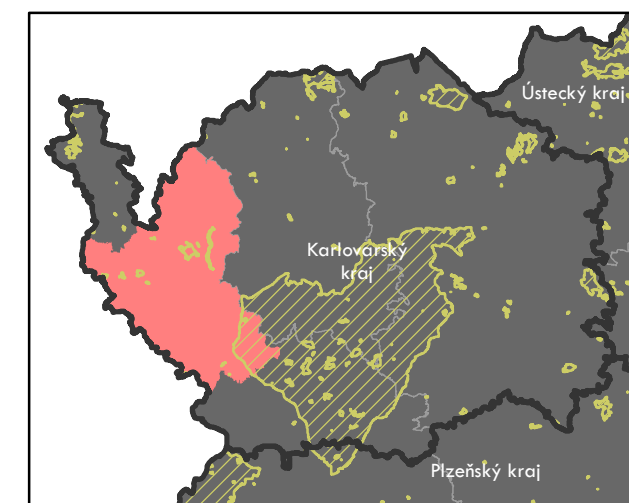
Faktory určující typ ohrožení plužiny

ONS

1. místo kódu – land use lánů plužiny:
 - O – převažující orná půda
 - M – smíšený land use
 - T – převažující trvalý travní porost
2. místo kódu – produkční potenciál půdy dle katalogu BPEJ:
 - L – nízký (<11 bodů)
 - N – střední (11-28 bodů)
 - H – vyšší (>28 bodů)
3. místo kódu – jen pro land use „O“:
 - S – mírný/střední sklon (<12°)
 - K – výrazný/příkrý sklon (>12°)

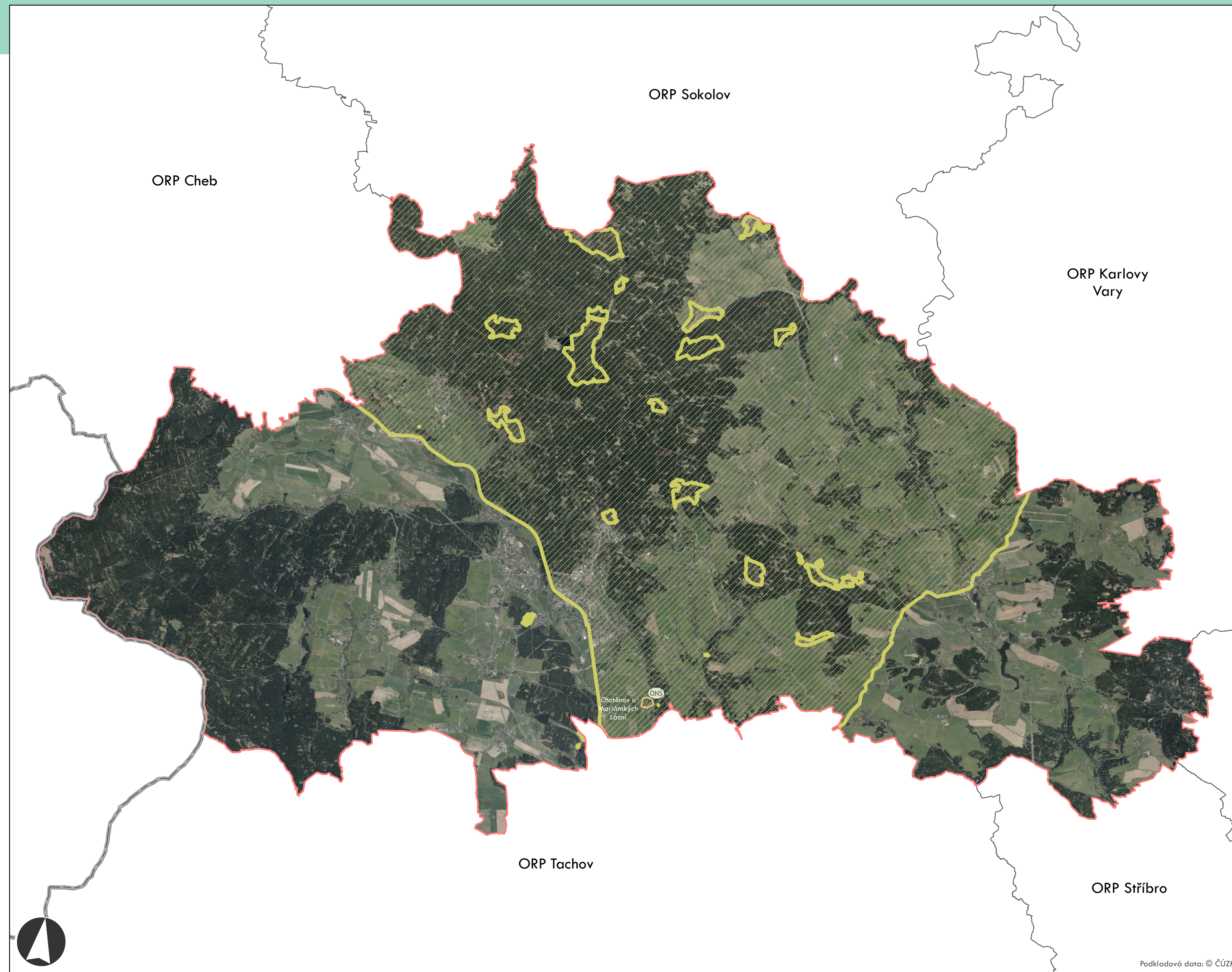
Zvláště chráněná území - zvýšená pravděpodobnost zachování plužiny

ORP: Cheb



Název a číslo projektu:
Identifikace a ochrana dochovaných
pozůstatků historických plužin
DG18P02OVV060

Autoři:
Gdulová K., Janečková K., Kottová B.,
Sklenička P., Fialová K.



Plužiny podle stupně ohrožení

- 0 - nejnižší stupeň ohrožení
- 1
- 2
- 3
- 4 - nejvyšší stupeň ohrožení

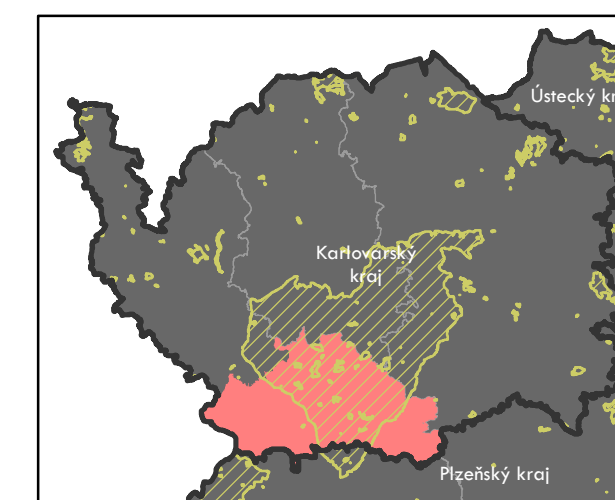
Faktory určující typ ohrožení plužiny

ONS

1. místo kódu – land use lánů plužiny:
 - O – převažující orná půda
 - M – smíšený land use
 - T – převažující trvalý travní porost
2. místo kódu – produkční potenciál půdy dle katalogu BPEJ:
 - L – nízký (<11 bodů)
 - N – střední (11-28 bodů)
 - H – vyšší (>28 bodů)
3. místo kódu – jen pro land use „O“:
 - S – mírný/střední sklon (<12°)
 - K – výrazný/příkrý sklon (>12°)

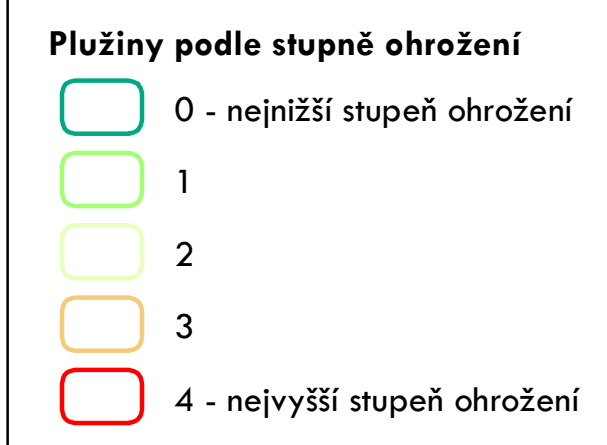
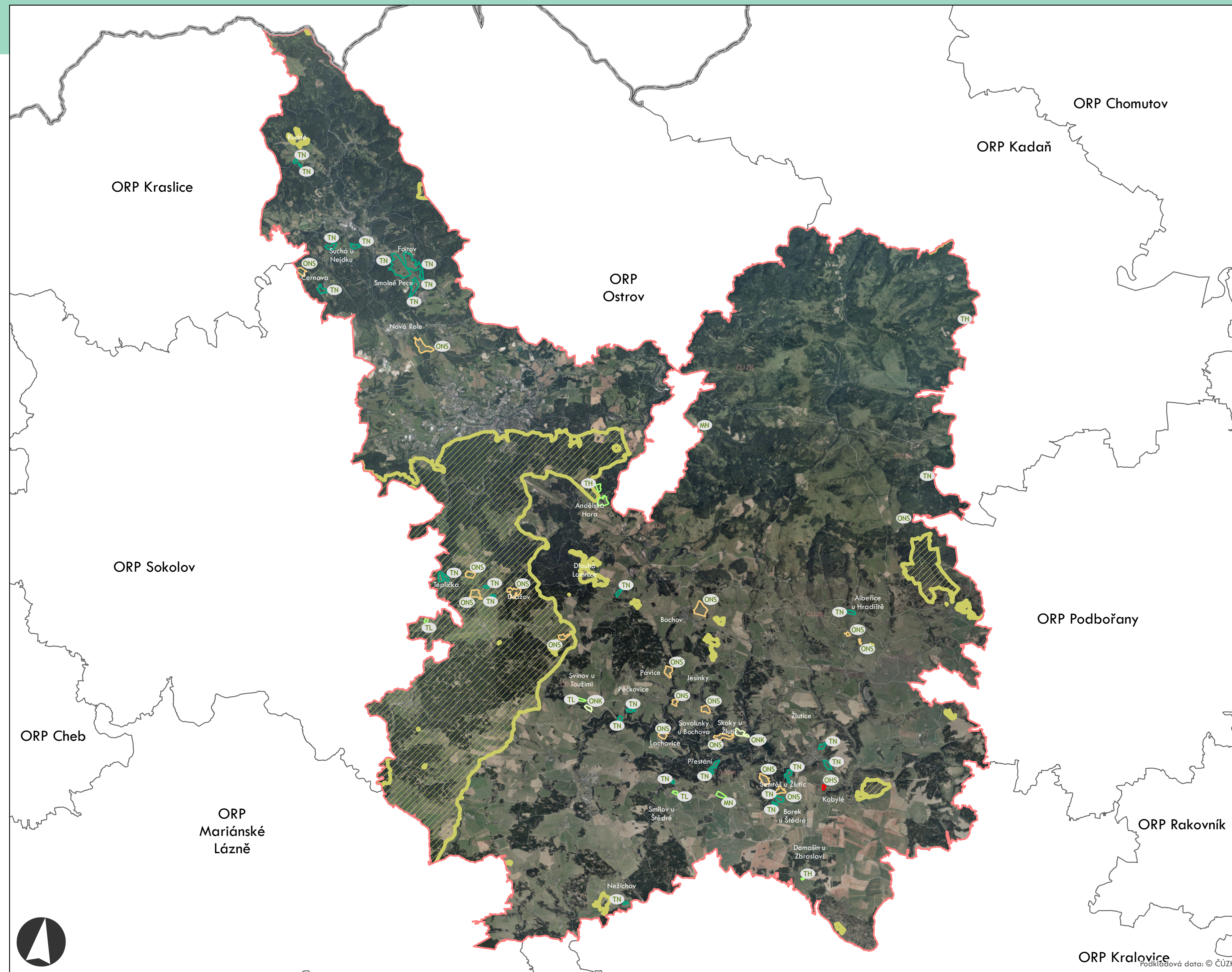
Zvláště chráněná území - zvýšená pravděpodobnost zachování plužiny

ORP: Mariánské Lázně



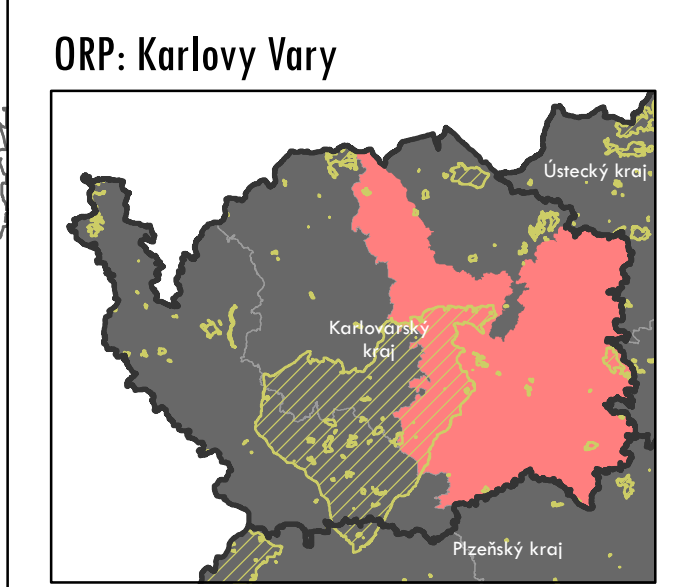
Název a číslo projektu:
Identifikace a ochrana dochovaných
pozůstatků historických plužin
DG18P02OVV060

Autoři:
Gdulová K., Janečková K., Kottová B.,
Sklenička P., Fialová K.



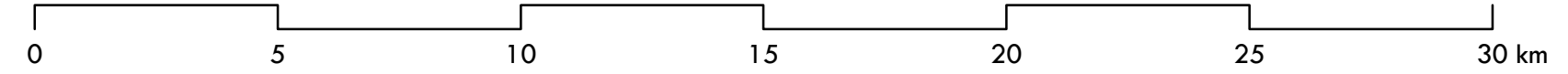
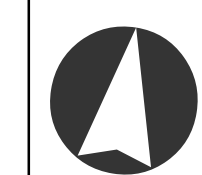
- Faktory určující typ ohrožení plužiny**
- ONS**
1. místo kódu – land use lánů plužiny:
 - O – převažující orná půda
 - M – smíšený land use
 - T – převažující trvalý travní porost
 2. místo kódu – produkční potenciál půdy dle katalogu BPEJ:
 - L – nízký (<11 bodů)
 - N – střední (11-28 bodů)
 - H – vyšší (>28 bodů)
 3. místo kódu – jen pro land use „O“:
 - S – mírný/střední sklon (<12°)
 - K – výrazný/příkrý sklon (>12°)

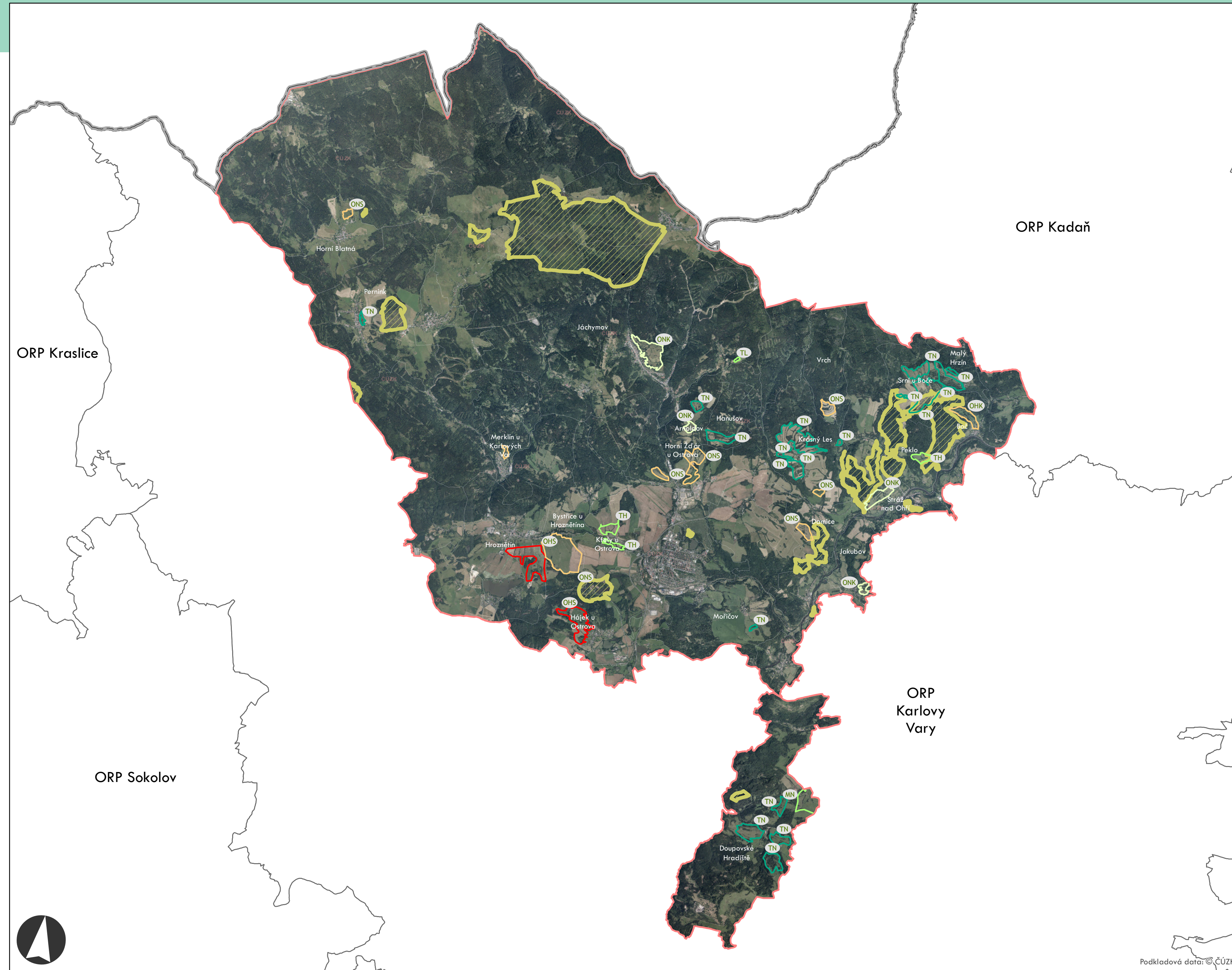
Zvláště chráněná území - zvýšená pravděpodobnost zachování plužiny



Název a číslo projektu:
 Identifikace a ochrana dochovaných
 pozůstatků historických plužin
 DG18P02OVV060

Autoři:
 Gdulová K., Janečková K., Kottová B.,
 Sklenička P., Fialová K.





Plužiny podle stupně ohrožení

- 0 - nejnižší stupeň ohrožení
- 1
- 2
- 3
- 4 - nejvyšší stupeň ohrožení

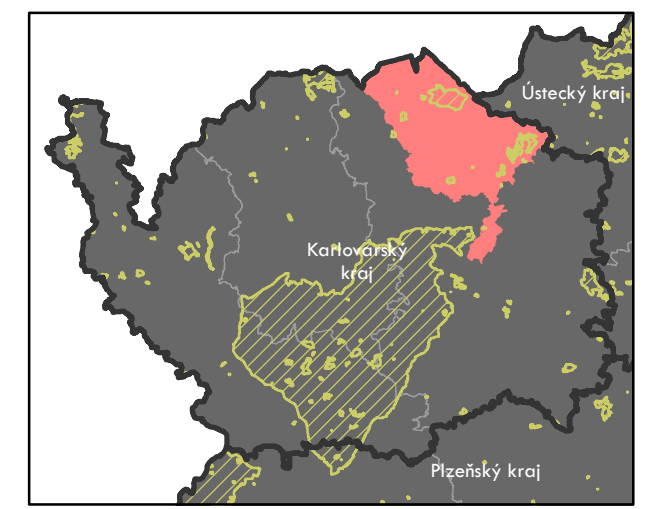
Faktory určující typ ohrožení plužiny

ONS

1. místo kódu – land use lánů plužiny:
 - O – převažující orná půda
 - M – smíšený land use
 - T – převažující trvalý travní porost
2. místo kódu – produkční potenciál půdy dle katalogu BPEJ:
 - L – nízký (<11 bodů)
 - N – střední (11-28 bodů)
 - H – vyšší (>28 bodů)
3. místo kódu – jen pro land use „O“:
 - S – mírný/střední sklon (<12°)
 - K – výrazný/příkrý sklon (>12°)

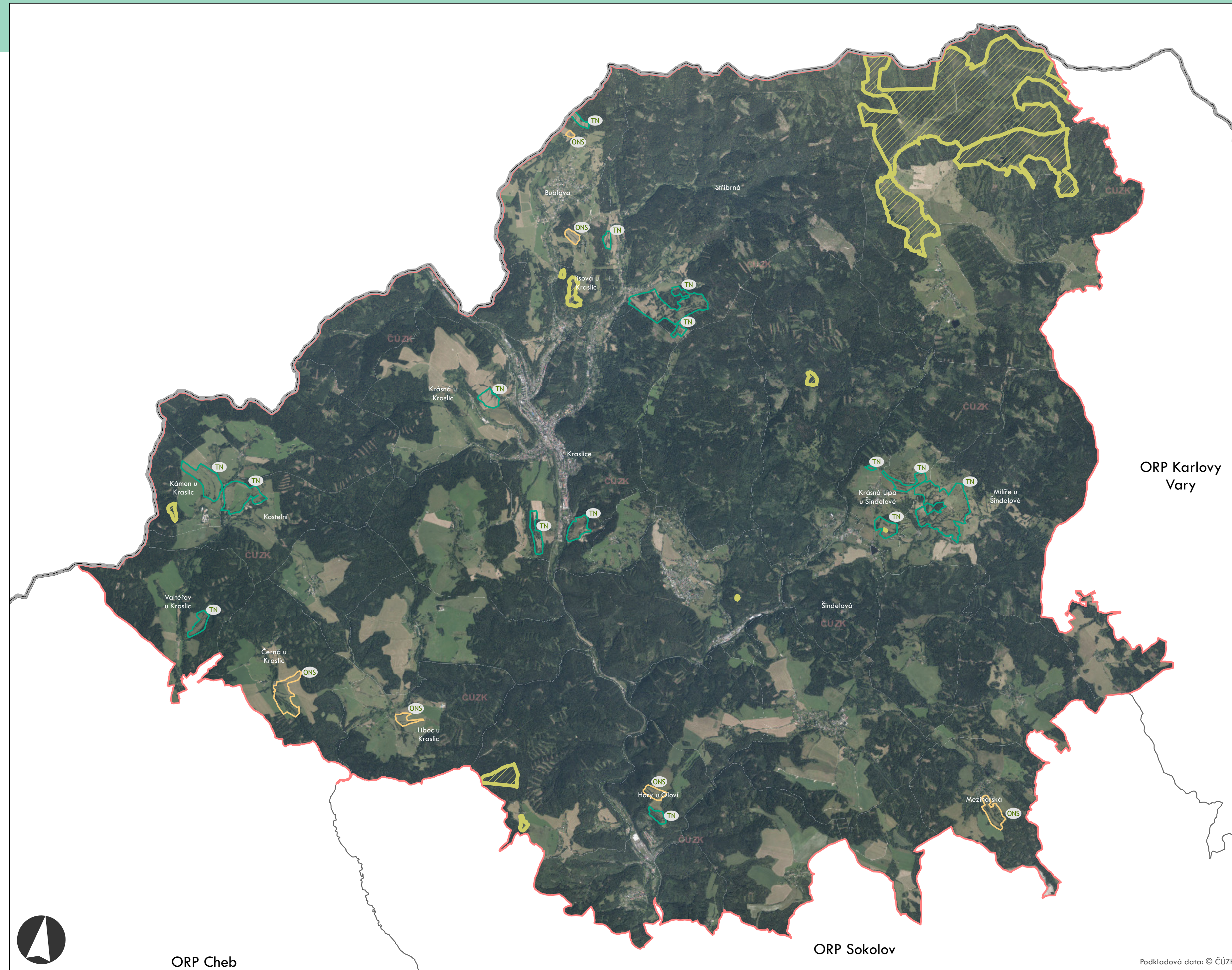
Zvláště chráněná území - zvýšená pravděpodobnost zachování plužiny

ORP: Ostrov



Název a číslo projektu:
 Identifikace a ochrana dochovaných
 pozůstatků historických plužin
 DG18P02OVV060

Autoři:
 Gdulová K., Janečková K., Kottová B.,
 Sklenička P., Fialová K.



Plužiny podle stupně ohrožení

- 0 - nejnižší stupeň ohrožení
- 1
- 2
- 3
- 4 - nejvyšší stupeň ohrožení

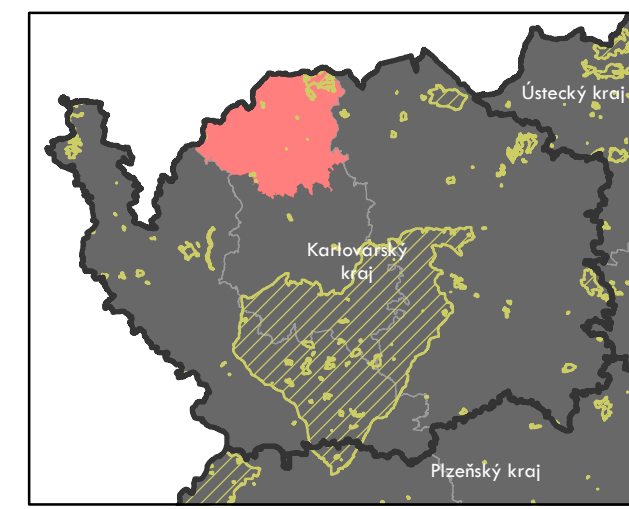
Faktory určující typ ohrožení plužiny

ONS

1. místo kódu – land use lánů plužiny:
 - O – převažující orná půda
 - M – smíšený land use
 - T – převažující trvalý travní porost
2. místo kódu – produkční potenciál půdy dle katalogu BPEJ:
 - L – nízký (<11 bodů)
 - N – střední (11-28 bodů)
 - H – vyšší (>28 bodů)
3. místo kódu – jen pro land use „O“:
 - S – mírný/střední sklon (<12°)
 - K – výrazný/příkrý sklon (>12°)

 Zvláště chráněná území - zvýšená pravděpodobnost zachování plužiny

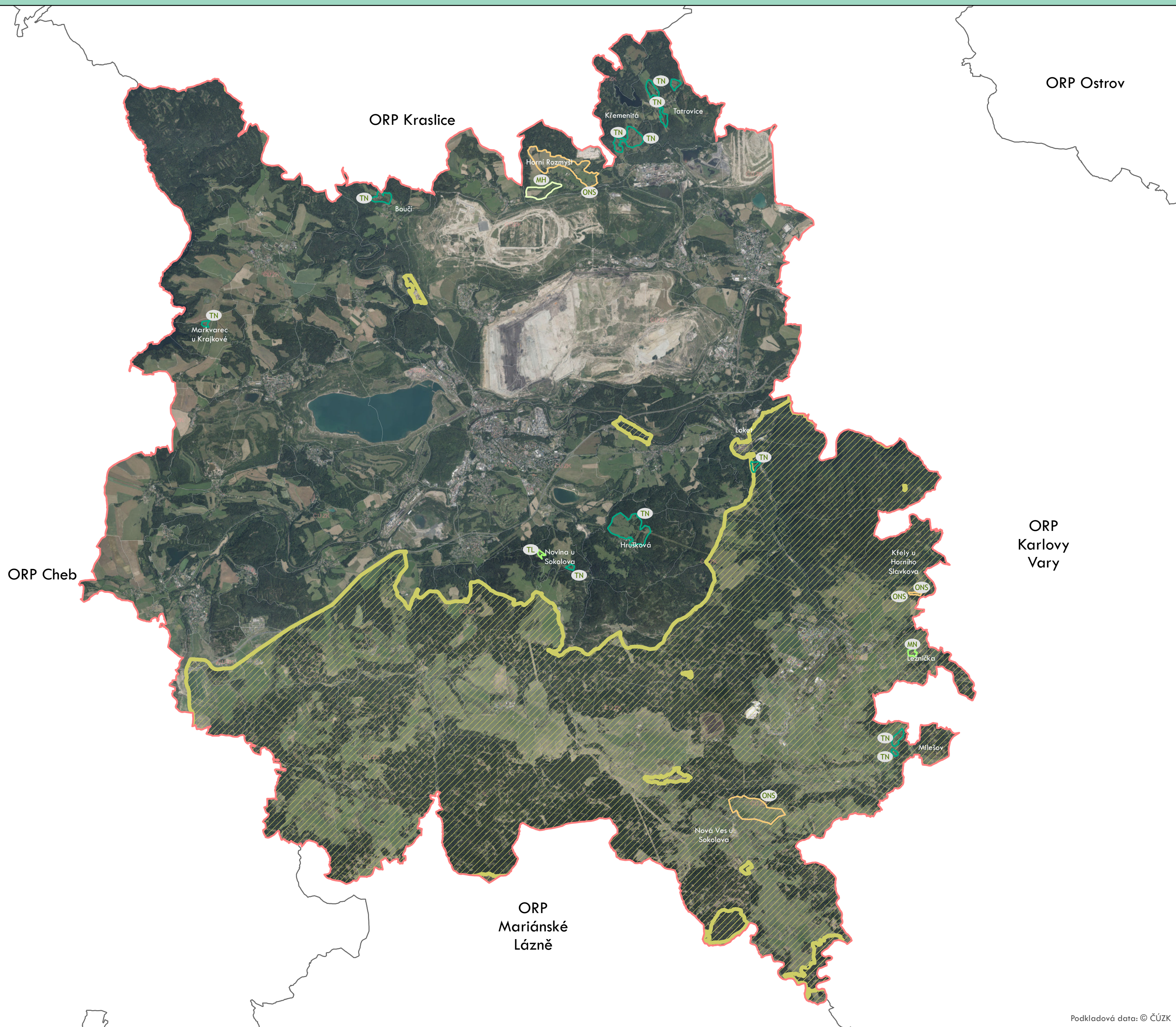
ORP: Kraslice



Název a číslo projektu:
 Identifikace a ochrana dochovaných pozůstatků historických plužin
 DG18P02OVV060

Autoři:
 Gdulová K., Janečková K., Kottová B., Sklenička P., Fialová K.





Plužiny podle stupně ohrožení

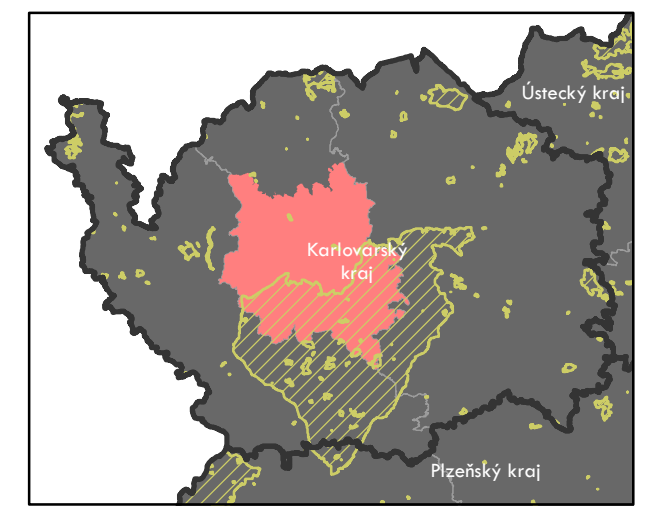
- 0 - nejnižší stupeň ohrožení
- 1
- 2
- 3
- 4 - nejvyšší stupeň ohrožení

Faktory určující typ ohrožení plužiny

- ONS**
1. místo kódu – land use lánů plužiny:
 - O – převažující orná půda
 - M – smíšený land use
 - T – převažující trvalý travní porost
 2. místo kódu – produkční potenciál půdy dle katalogu BPEJ:
 - L – nízký (<11 bodů)
 - N – střední (11-28 bodů)
 - H – vyšší (>28 bodů)
 3. místo kódu – jen pro land use „O“:
 - S – mírný/střední sklon (<12°)
 - K – výrazný/příkrý sklon (>12°)

Zvláště chráněná území - zvýšená pravděpodobnost zachování plužiny

ORP: Sokolov



Název a číslo projektu:
 Identifikace a ochrana dochovaných
 pozůstatků historických plužin
 DG18P02OVV060

Autoři:
 Gdulová K., Janečková K., Kottová B.,
 Sklenička P., Fialová K.

