

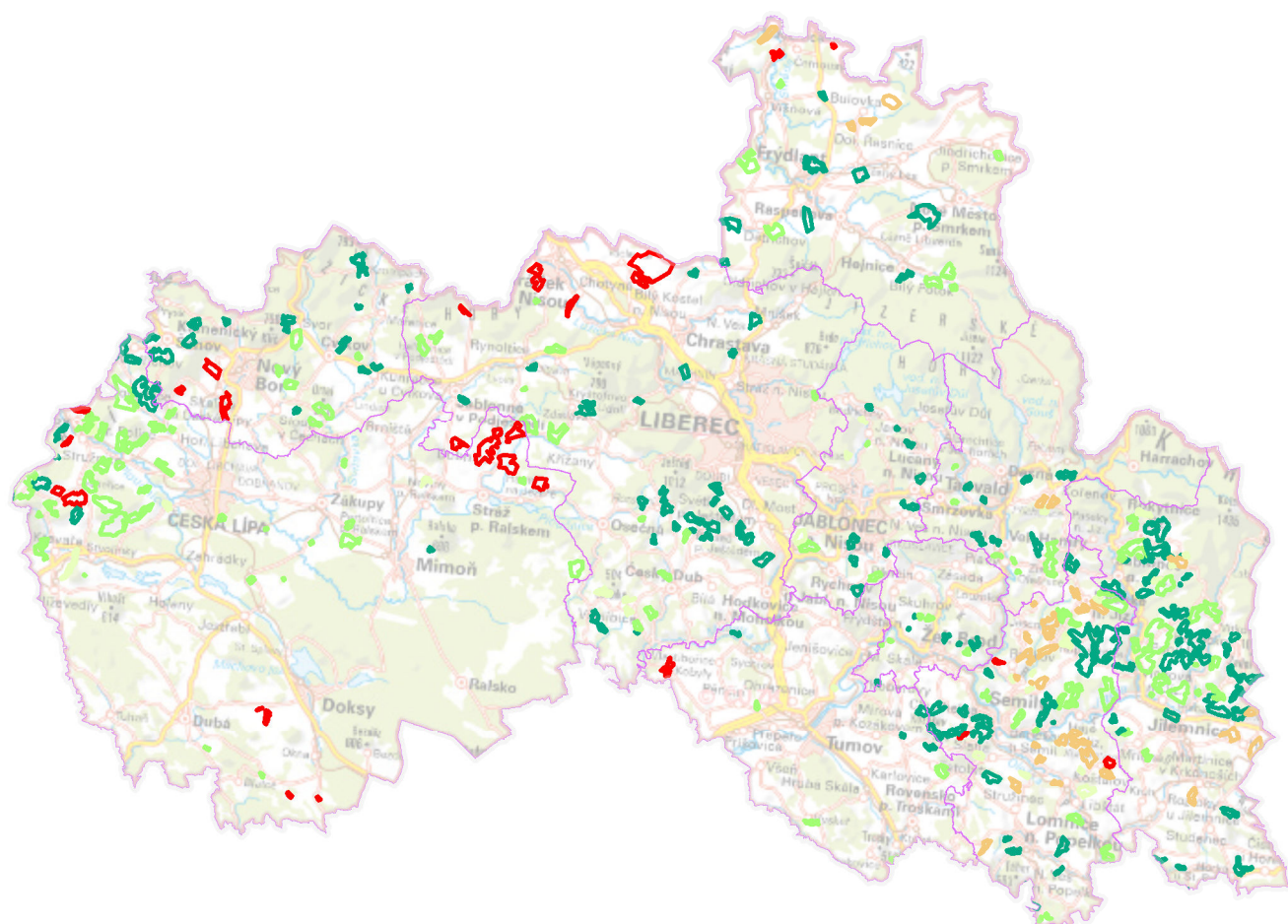
MÍRA A SPECIFIKA OHROŽENÍ POZŮSTATKŮ HISTORICKÝCH PLUŽIN JAKO PODKLAD PRO OCHRANU A OBNOVU TĚCHTO KRAJINNÝCH STRUKTUR

Liberecký kraj

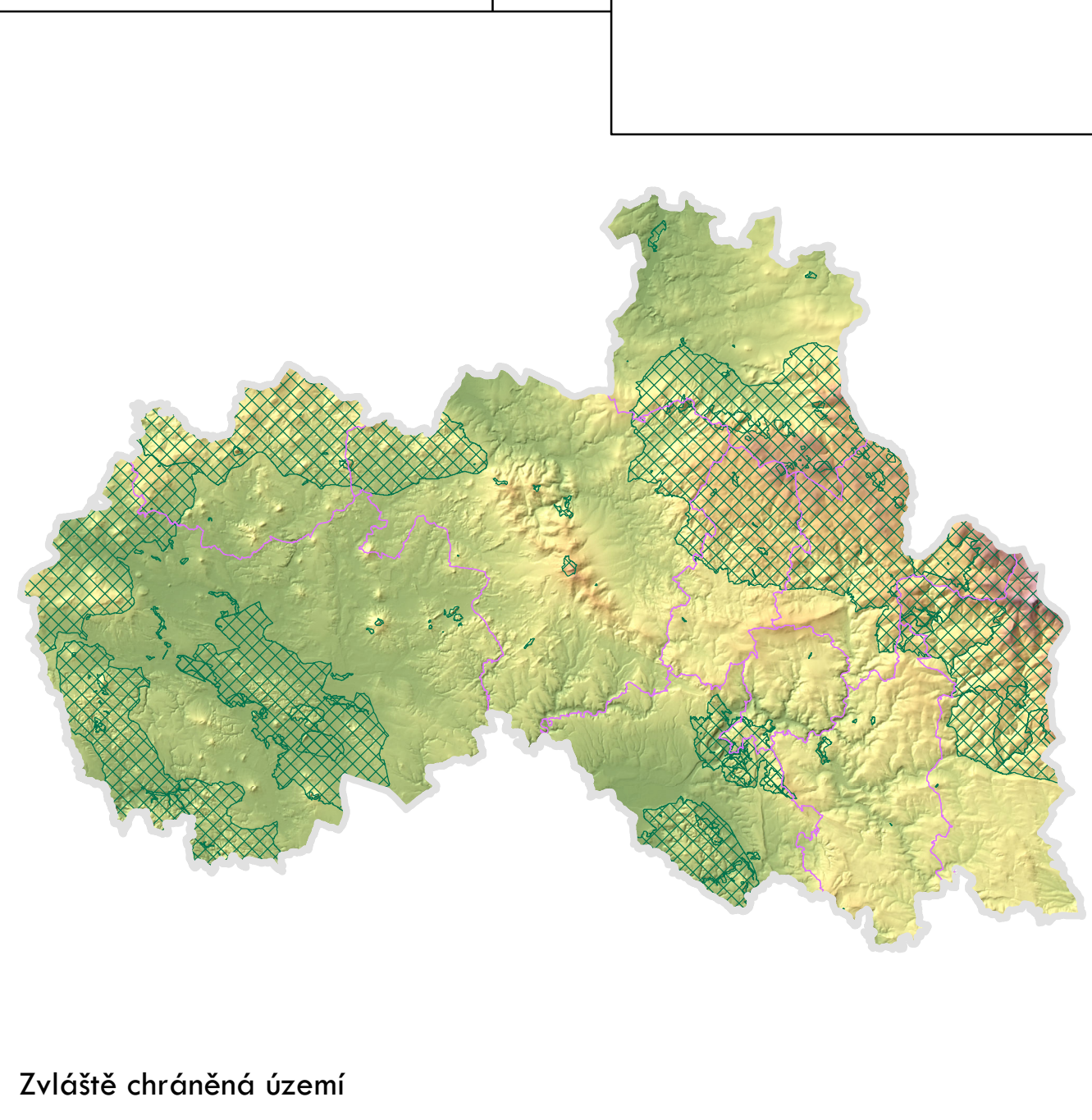
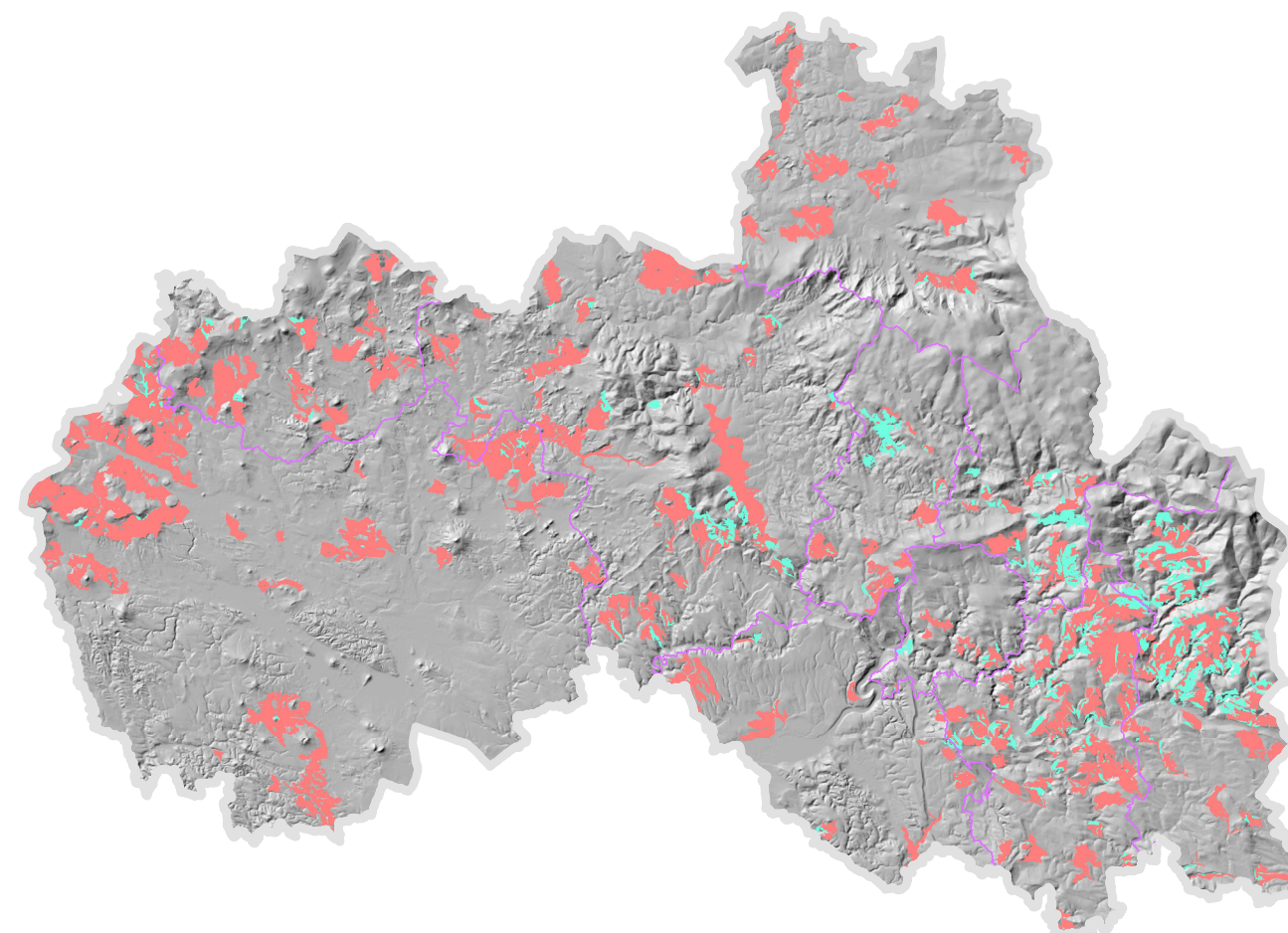
Název a číslo projektu:
Identifikace a ochrana dochovaných
pozůstatků historických plužin
DG18P02OVV060

Autoři:
Janečková K., Gdulová K., Sklenička P., Kottová B., Beneš J.,
Lowther-Harris F., Drhlíková K., Totušková J., Madhuswini M.,
Bálek L., Fialová K., Khýrová H., Šteflová H., Rodriguez M.,
Popová K., Bečicová M., Hvězda T., Blujová A.

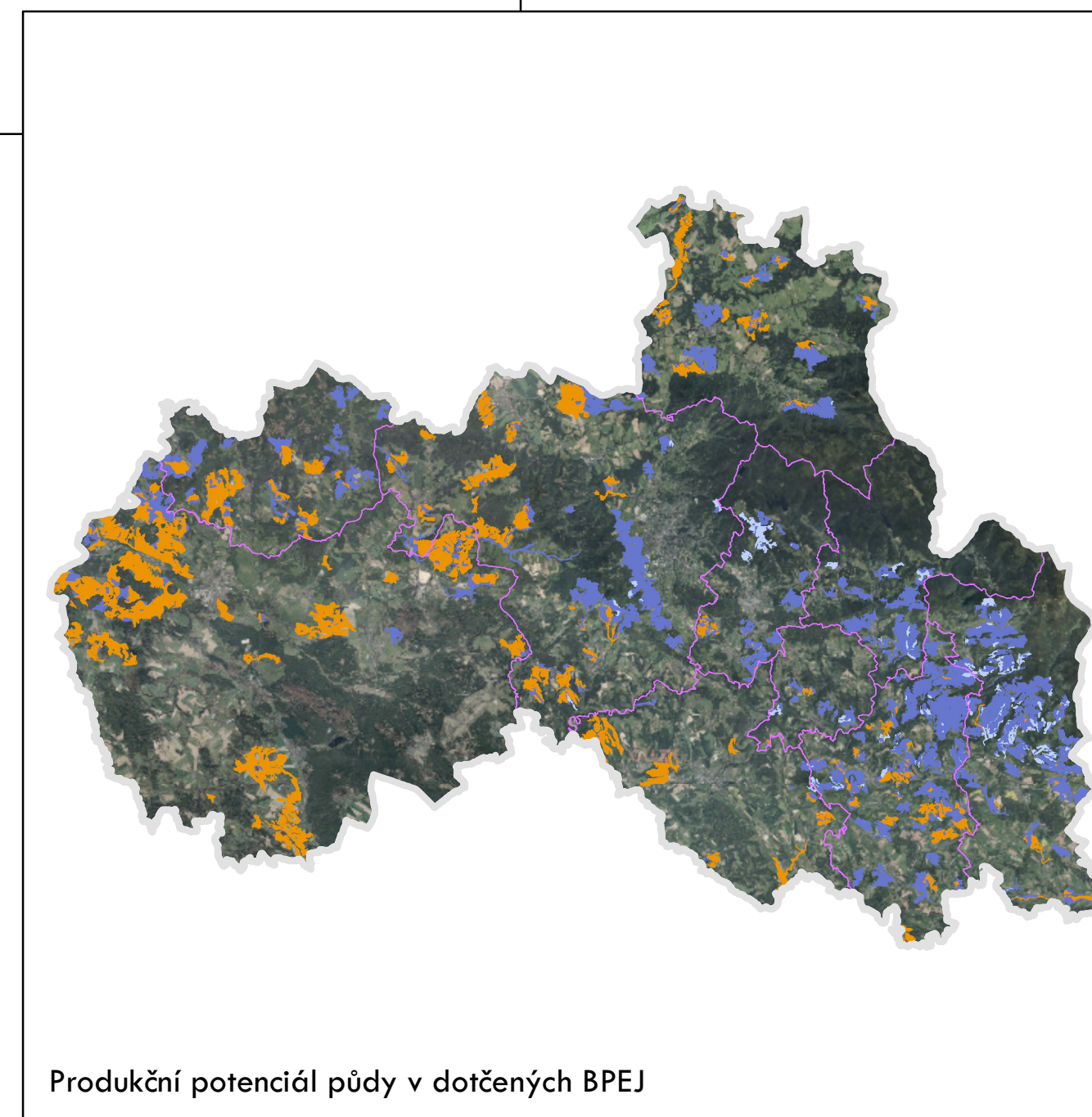
Plužiny dle stupně ohrožení



Sklonitost dotčených BPEJ



Zvláště chráněná území



Produkční potenciál půdy v dotčených BPEJ

Plužiny podle stupně ohrožení

- 0 - nejnižší stupeň ohrožení
- 1
- 2
- 3
- 4 - nejvyšší stupeň ohrožení

Sklonitost

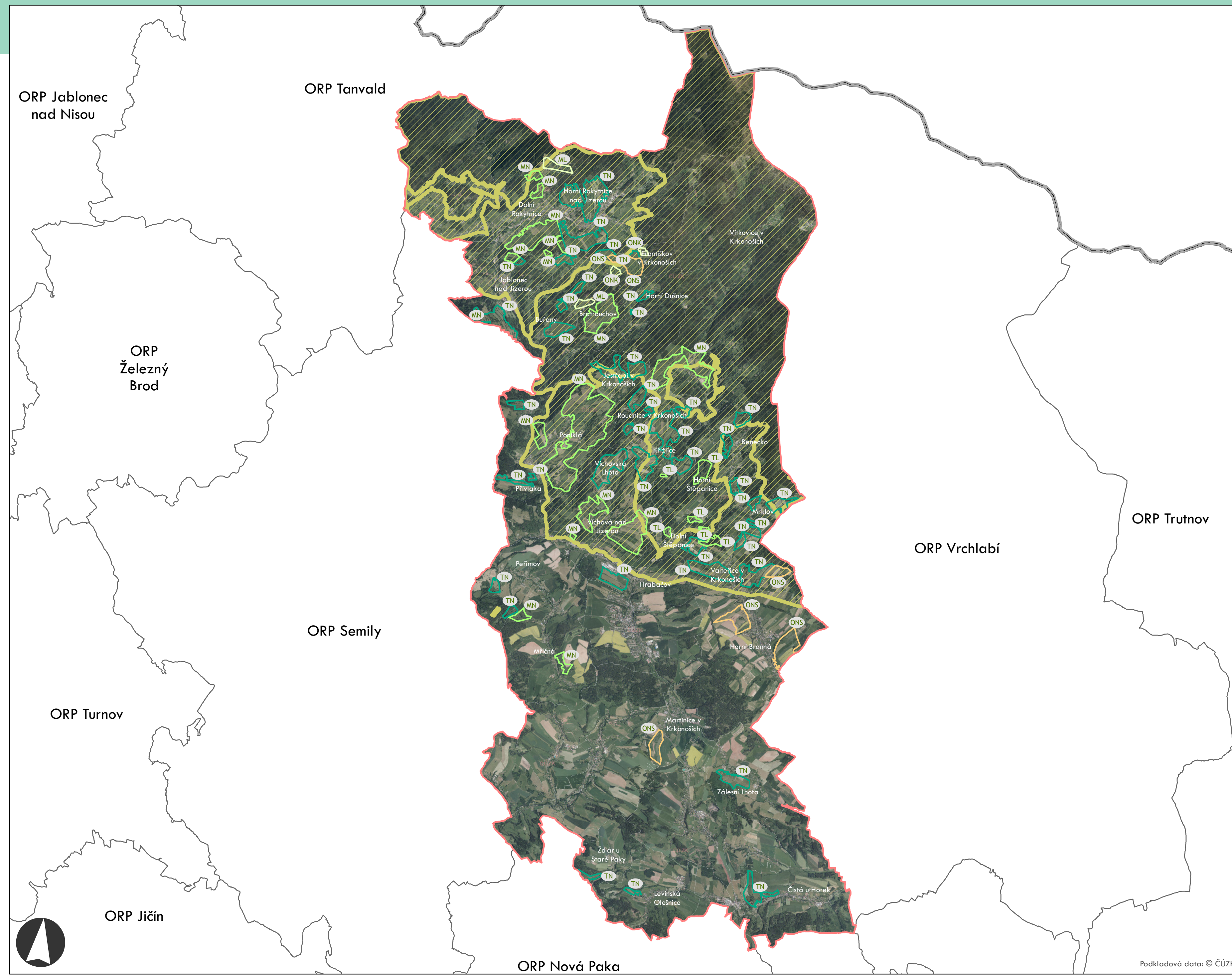
- mírný/střední sklon
- výrazný/příkrý sklon

Produkční potenciál půdy

- nízký
- střední
- vyšší

Zvláště chráněná území

ORP: Jilemnice / Liberecký kraj



Plužiny podle stupně ohrožení

- 0 - nejnižší stupeň ohrožení
- 1
- 2
- 3
- 4 - nejvyšší stupeň ohrožení

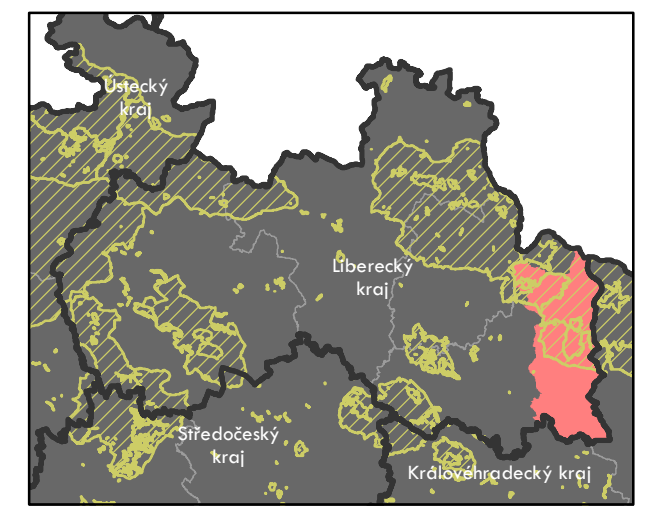
Factory určující typ ohrožení plužiny

ONS

1. místo kódu – land use lánů plužiny:
 - O – převažující orná půda
 - M – smíšený land use
 - T – převažující trvalý travní porost
2. místo kódu – produkční potenciál půdy dle katalogu BPEJ:
 - L – nízký (<11 bodů)
 - N – střední (11-28 bodů)
 - H – vyšší (>28 bodů)
3. místo kódu – jen pro land use „O“:
 - S – mírný/střední sklon (<12°)
 - K – výrazný/příkrý sklon (>12°)

Zvláště chráněná území - zvýšená pravděpodobnost zachování plužiny

ORP: Jilemnice

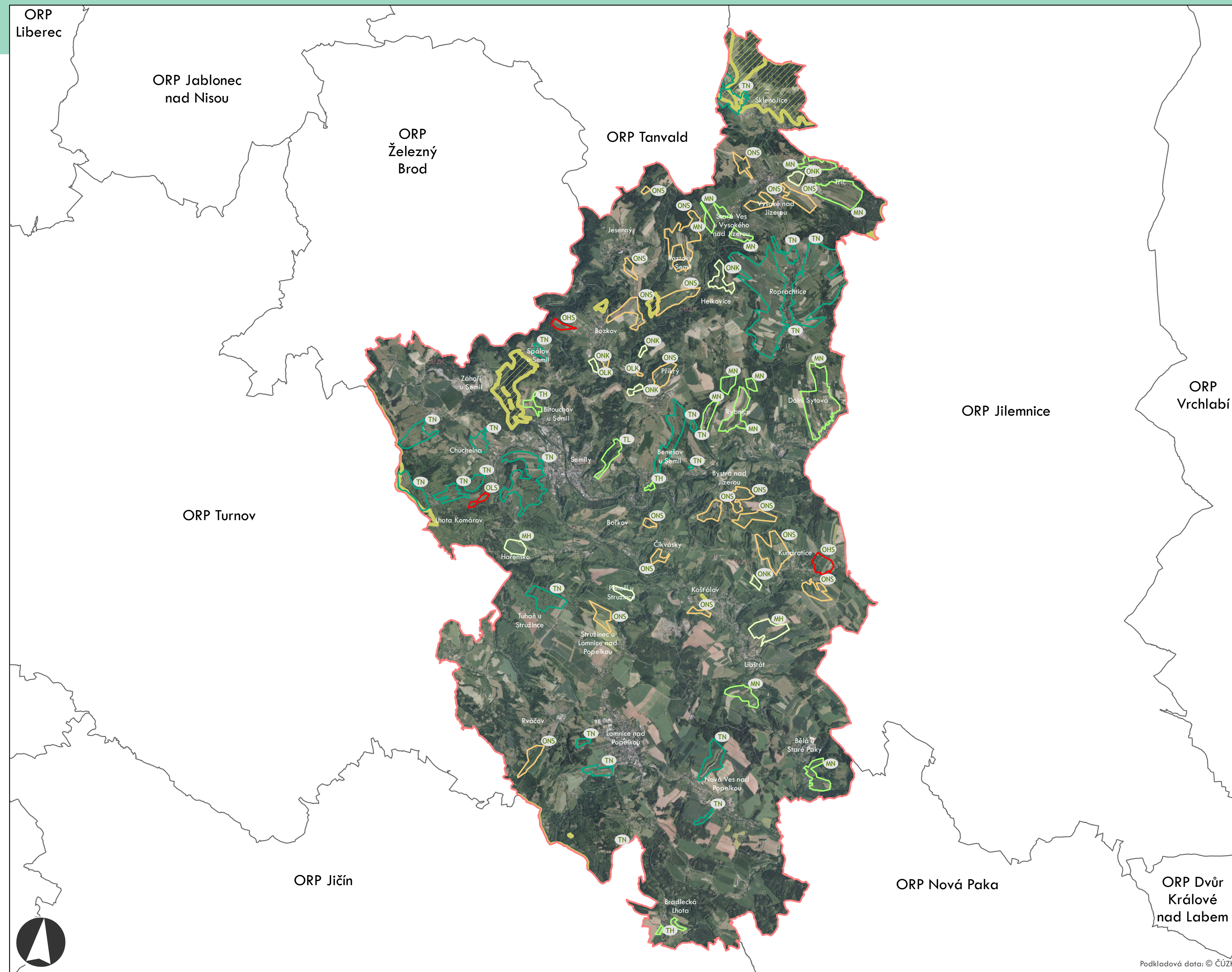


Název a číslo projektu:
 Identifikace a ochrana dochovaných
 pozůstatků historických plužin
 DG18P02OVV060

Autoři:
 Gdulová K., Janečková K., Kottová B.,
 Sklenička P., Drhlíková K.

Podkladová data: © ČÚZK

ORP: Semily / Liberecký kraj



Plužiny podle stupně ohrožení

- 0 - nejnižší stupeň ohrožení
- 1
- 2
- 3
- 4 - nejvyšší stupeň ohrožení

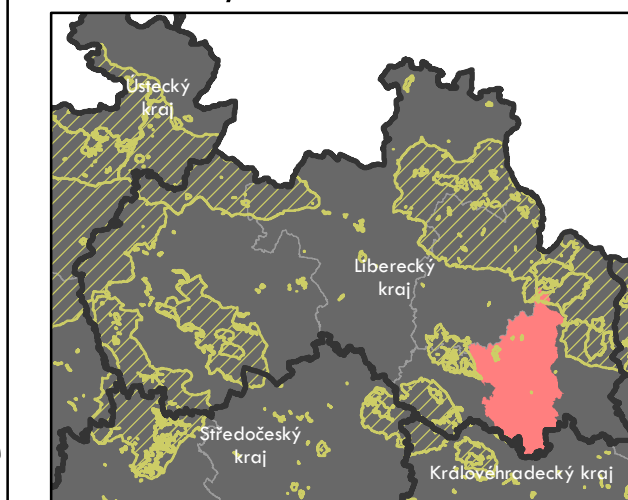
Faktory určující typ ohrožení plužiny

ONS

1. místo kódu – land use lánů plužiny:
 - O – převažující orná půda
 - M – smíšený land use
 - T – převažující trvalý travní porost
2. místo kódu – produkční potenciál půdy dle katalogu BPEJ:
 - L – nízký (<11 bodů)
 - N – střední (11-28 bodů)
 - H – vyšší (>28 bodů)
3. místo kódu – jen pro land use „O“:
 - S – mírný/střední sklon (<12°)
 - K – výrazný/příkrý sklon (>12°)

Zvláště chráněná území - zvýšená pravděpodobnost zachování plužiny

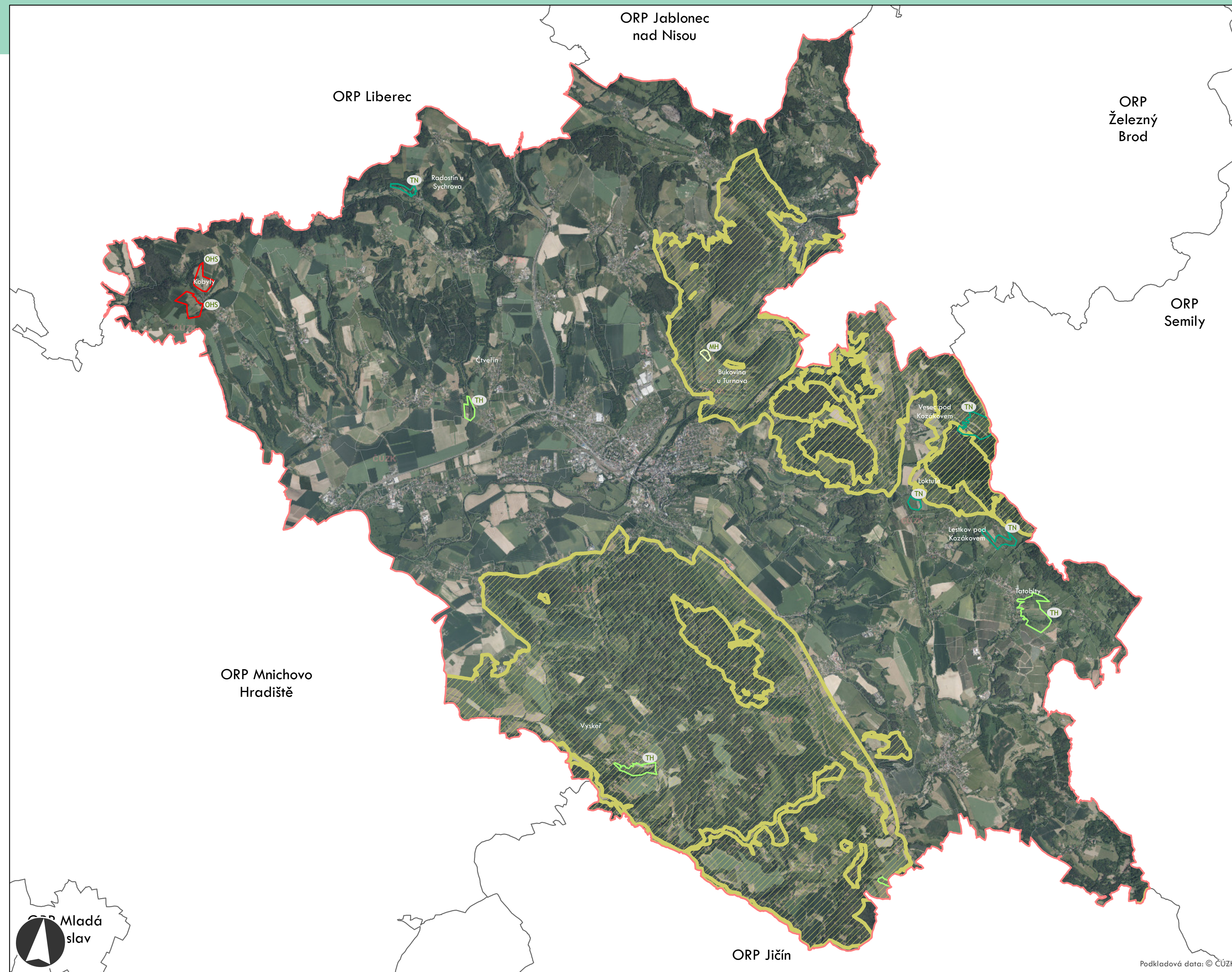
ORP: Semily



Název a číslo projektu:
Identifikace a ochrana dochovaných
pozůstatků historických plužin
DG18P02OVV060

Autoři:
Gdulová K., Janečková K., Kottová B.,
Sklenička P., Drhlíková K.

Podkladová data: © ČÚZK



Plužiny podle stupně ohrožení

- 0 - nejnižší stupeň ohrožení
- 1
- 2
- 3
- 4 - nejvyšší stupeň ohrožení

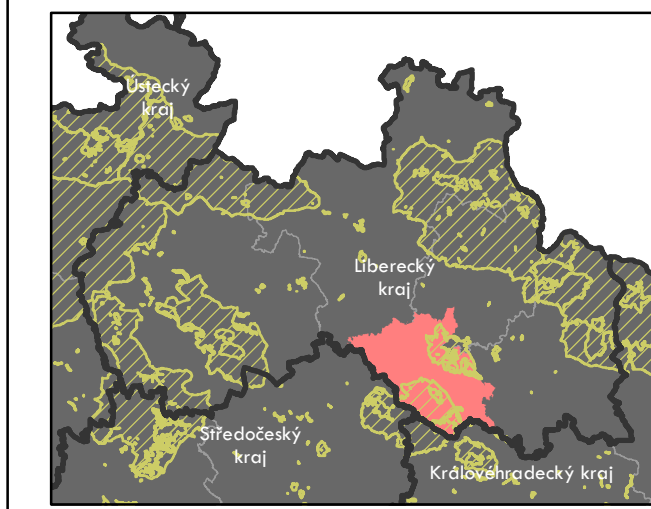
Faktory určující typ ohrožení plužiny

ONS

1. místo kódu – land use lánů plužiny:
 - O – převažující orná půda
 - M – smíšený land use
 - T – převažující trvalý travní porost
2. místo kódu – produkční potenciál půdy dle katalogu BPEJ:
 - L – nízký (<11 bodů)
 - N – střední (11-28 bodů)
 - H – vyšší (>28 bodů)
3. místo kódu – jen pro land use „O“:
 - S – mírný/střední sklon (<12°)
 - K – výrazný/příkrý sklon (>12°)

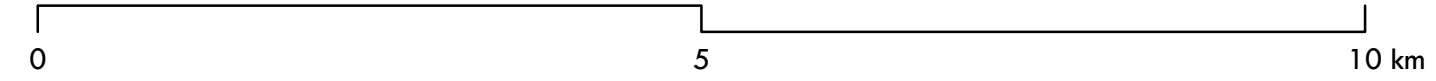
 Zvláště chráněná území - zvýšená pravděpodobnost zachování plužiny

ORP: Turnov



Název a číslo projektu:
 Identifikace a ochrana dochovaných
 pozůstatků historických plužin
 DG18P02OVV060

Autoři:
 Gdulová K., Janečková K., Kottová B.,
 Sklenička P., Drhlíková K.



ORP Varnsdorf

ORP Děčín

ORP Liberec

ORP Česká
Lípa

Plužiny podle stupně ohrožení

- 0 - nejnižší stupeň ohrožení
- 1
- 2
- 3
- 4 - nejvyšší stupeň ohrožení

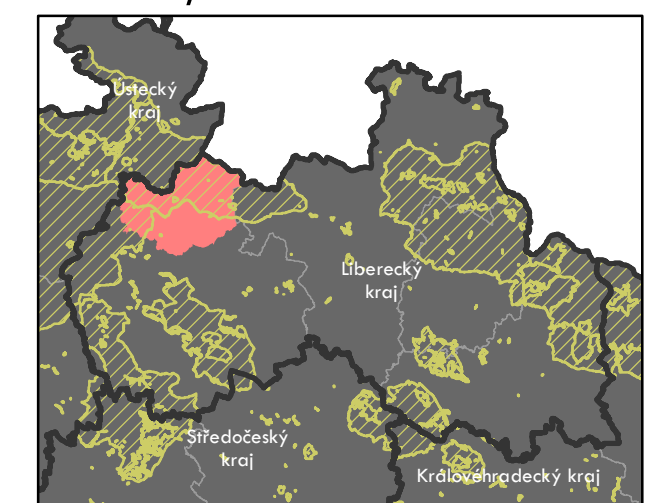
Faktory určující typ ohrožení plužiny

ONS

1. místo kódu – land use lánů plužiny:
 - O – převažující orná půda
 - M – smíšený land use
 - T – převažující trvalý travní porost
2. místo kódu – produkční potenciál půdy dle katalogu BPEJ:
 - L – nízký (<11 bodů)
 - N – střední (11-28 bodů)
 - H – vyšší (>28 bodů)
3. místo kódu – jen pro land use „O“:
 - S – mírný/střední sklon (<12°)
 - K – výrazný/příkrý sklon (>12°)

Zvláště chráněná území - zvýšená pravděpodobnost zachování plužiny

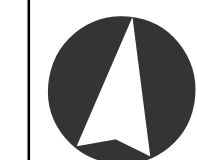
ORP: Nový Bor



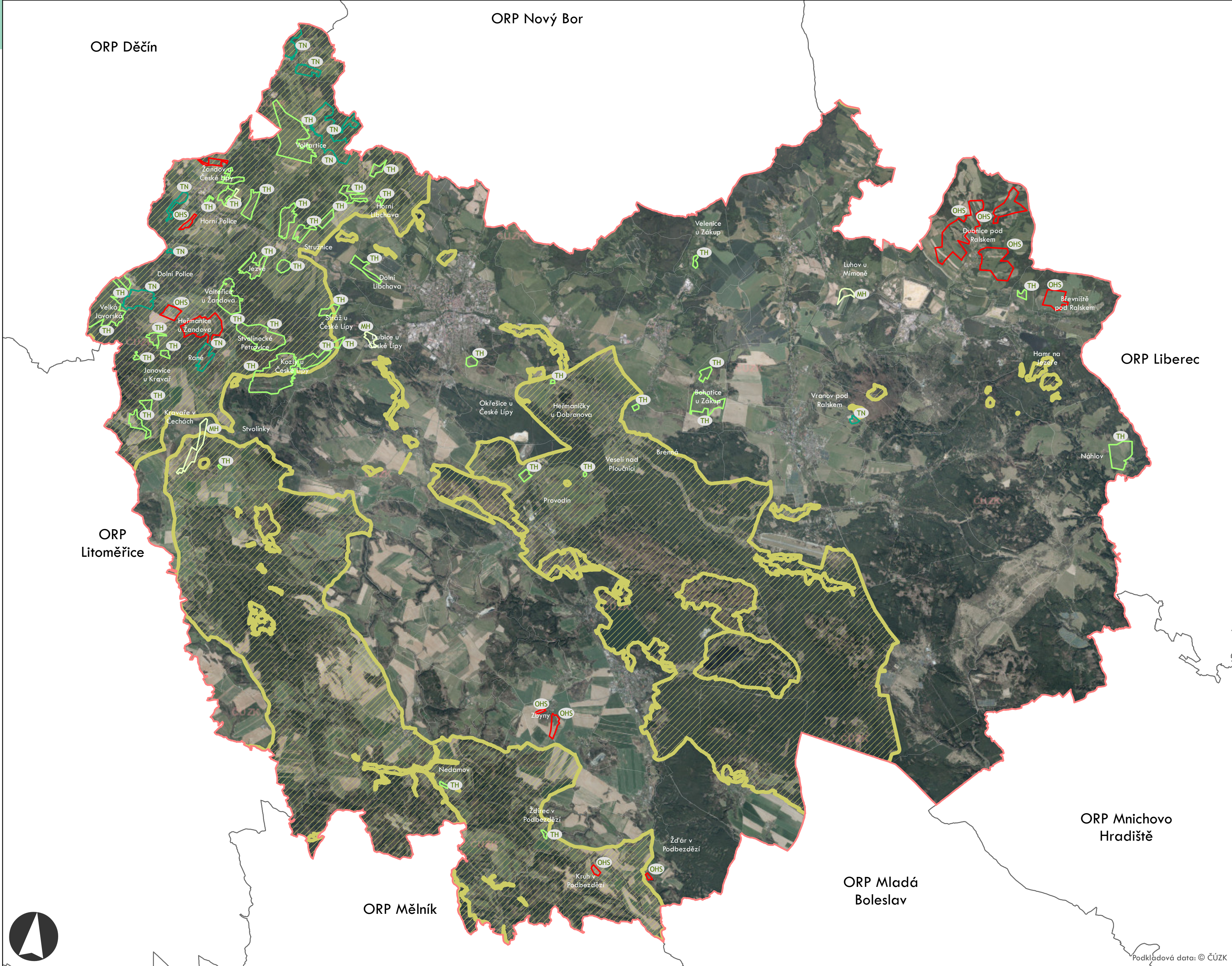
Název a číslo projektu:
Identifikace a ochrana dochovaných
pozůstatků historických plužin
DG18P02OVV060

Autoři:
Gdulová K., Janečková K., Kottová B.,
Skleníčka P., Drhlíková K.

Podkladová data: © ČÚZK



0 5 km



Plužiny podle stupně ohrožení

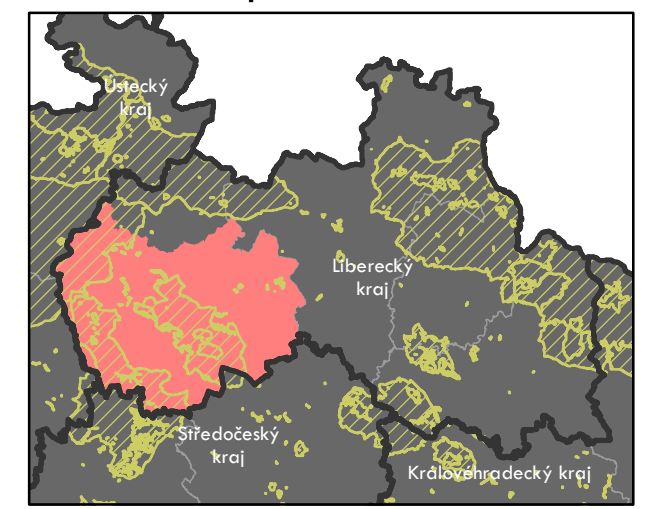
- 0 - nejnižší stupeň ohrožení
- 1
- 2
- 3
- 4 - nejvyšší stupeň ohrožení

Factory určující typ ohrožení plužiny

- ONS**
1. místo kódu – land use lánů plužiny:
 - O – převažující orná půda
 - M – smíšený land use
 - T – převažující trvalý travní porost
 2. místo kódu – produkční potenciál půdy dle katalogu BPEJ:
 - L – nízký (<11 bodů)
 - N – střední (11-28 bodů)
 - H – vyšší (>28 bodů)
 3. místo kódu – jen pro land use „O“:
 - S – mírný/střední sklon (<12°)
 - K – výrazný/příkrý sklon (>12°)

Zvláště chráněná území - zvýšená pravděpodobnost zachování plužiny

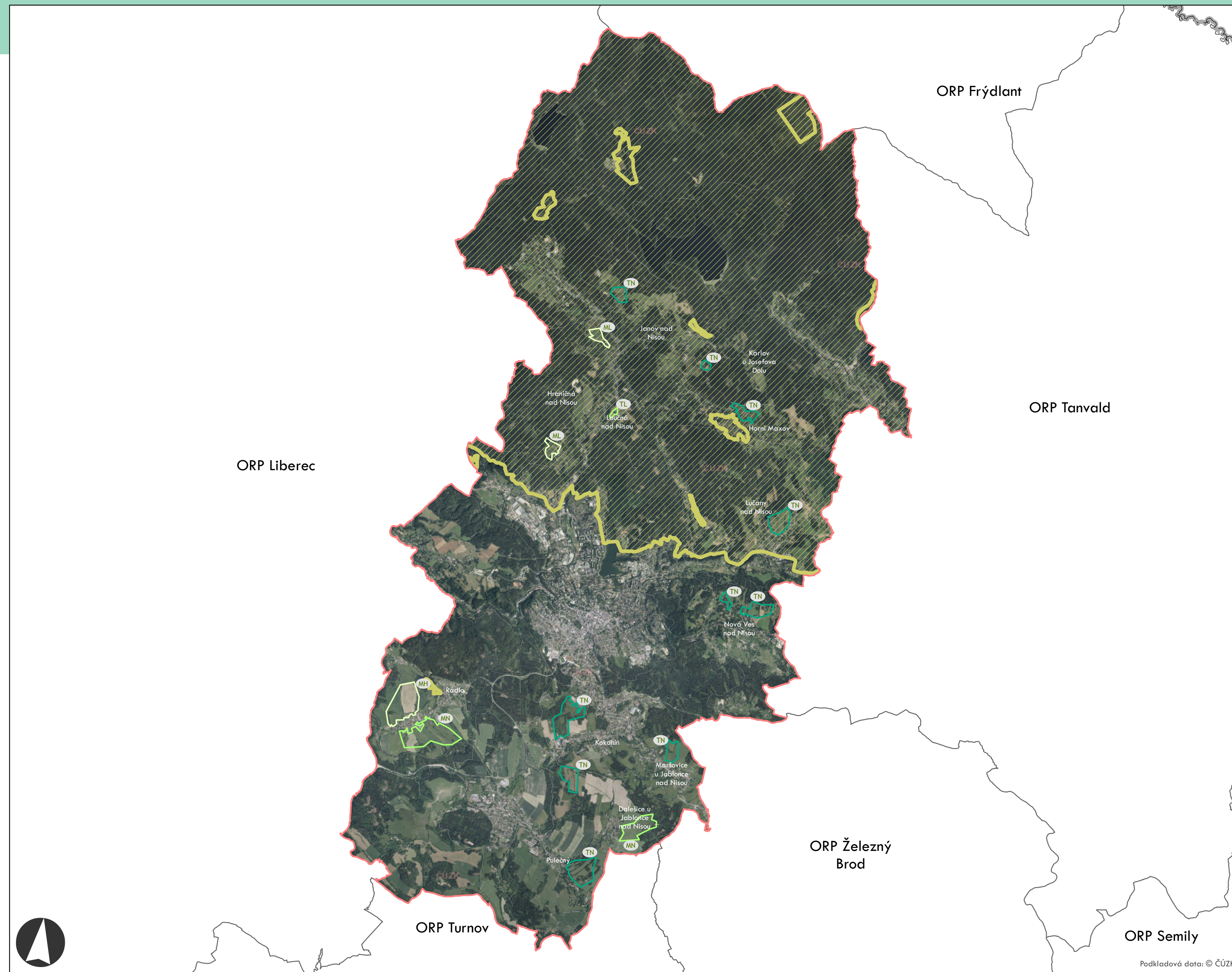
ORP: Česká Lípa



Název a číslo projektu:
 Identifikace a ochrana dochovaných
 pozůstatků historických plužin
 DG18P02OVV060

Autoři:
 Gdulová K., Janečková K., Kottová B.,
 Sklenička P., Drhlíková K.

Podkladová data: © ČÚZK



Plužiny podle stupně ohrožení

- 0 - nejnižší stupeň ohrožení
- 1
- 2
- 3
- 4 - nejvyšší stupeň ohrožení

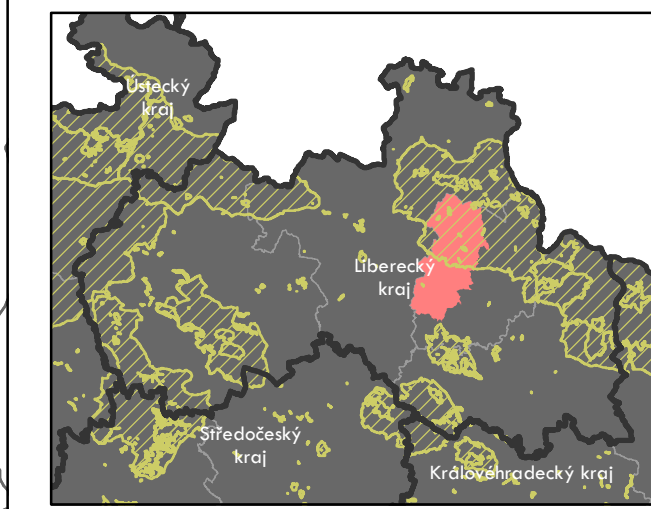
Faktory určující typ ohrožení plužiny

ONS

1. místo kódu – land use lánů plužiny:
 - O – převažující orná půda
 - M – smíšený land use
 - T – převažující trvalý travní porost
2. místo kódu – produkční potenciál půdy dle katalogu BPEJ:
 - L – nízký (<11 bodů)
 - N – střední (11-28 bodů)
 - H – vyšší (>28 bodů)
3. místo kódu – jen pro land use „O“:
 - S – mírný/střední sklon (<12°)
 - K – výrazný/příkrý sklon (>12°)

Zvláště chráněná území - zvýšená pravděpodobnost zachování plužiny

ORP: Jablonec nad Nisou



Název a číslo projektu:
 Identifikace a ochrana dochovaných
 pozůstatků historických plužin
 DG18P02OVV060

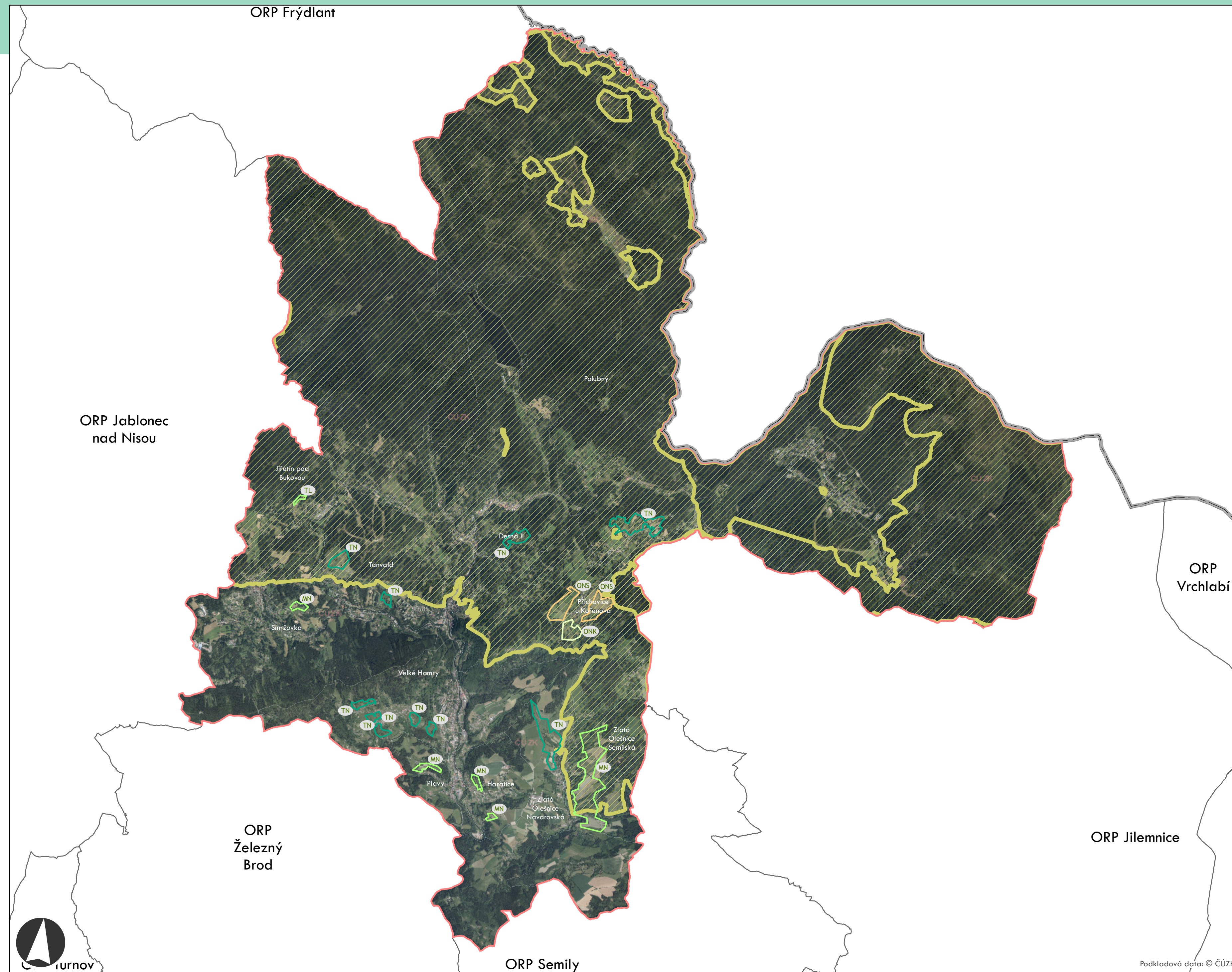
Autoři:
 Gdulová K., Janečková K., Kottová B.,
 Sklenička P., Drhlíková K.

ORP Semily

Podkladová data: © ČÚZK



0 5 10 km



Plužiny podle stupně ohrožení

- 0 - nejnižší stupeň ohrožení
- 1
- 2
- 3
- 4 - nejvyšší stupeň ohrožení

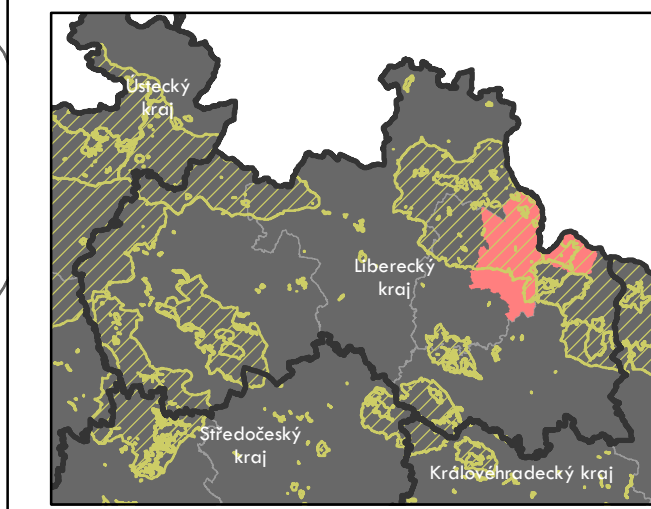
Faktory určující typ ohrožení plužiny

ONS

1. místo kódu – land use lánů plužiny:
 - O – převažující orná půda
 - M – smíšený land use
 - T – převažující trvalý travní porost
2. místo kódu – produkční potenciál půdy dle katalogu BPEJ:
 - L – nízký (<11 bodů)
 - N – střední (11-28 bodů)
 - H – vyšší (>28 bodů)
3. místo kódu – jen pro land use „O“:
 - S – mírný/střední sklon (<12°)
 - K – výrazný/příkrý sklon (>12°)

Zvláště chráněná území - zvýšená pravděpodobnost zachování plužiny

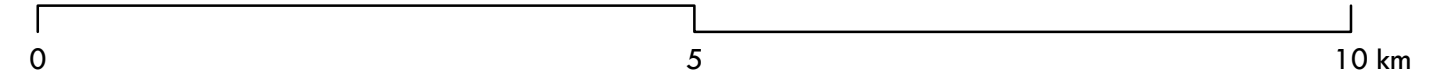
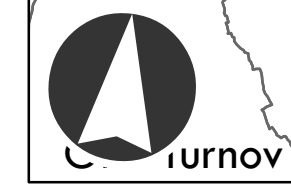
ORP: Tanvald



Název a číslo projektu:
 Identifikace a ochrana dochovaných
 pozůstatků historických plužin
 DG18P02OVV060

Autoři:
 Gdulová K., Janečková K., Kottová B.,
 Sklenička P., Drhlíková K.

Podkladová data: © ČÚZK





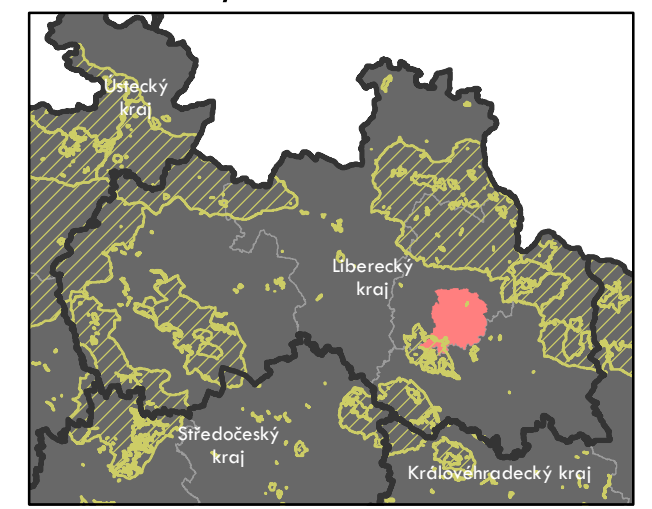
- Plužiny podle stupně ohrožení**
- 0 - nejnižší stupeň ohrožení
 - 1
 - 2
 - 3
 - 4 - nejvyšší stupeň ohrožení

Faktory určující typ ohrožení plužiny

- ONS**
1. místo kódu – land use lánů plužiny:
 - O – převažující orná půda
 - M – smíšený land use
 - T – převažující trvalý travní porost
 2. místo kódu – produkční potenciál půdy dle katalogu BPEJ:
 - L – nízký (<11 bodů)
 - N – střední (11-28 bodů)
 - H – vyšší (>28 bodů)
 3. místo kódu – jen pro land use „O“:
 - S – mírný/střední sklon (<12°)
 - K – výrazný/příkrý sklon (>12°)

 Zvláště chráněná území - zvýšená pravděpodobnost zachování plužiny

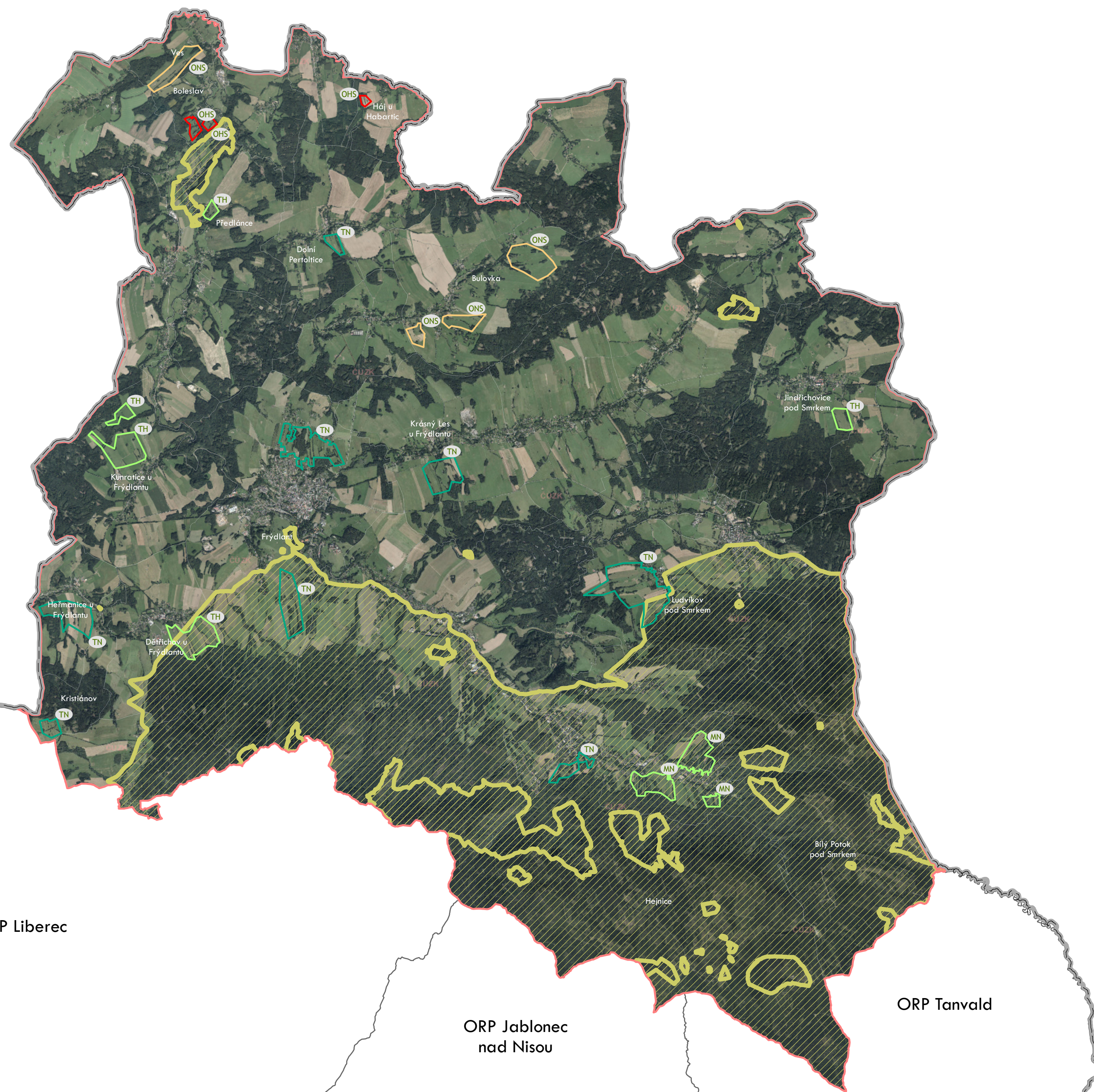
ORP: Železný Brod



Název a číslo projektu:
 Identifikace a ochrana dochovaných pozůstatků historických plužin
 DG18P02OVV060

Autoři:
 Gdulová K., Janečková K., Kottová B., Sklenička P., Drhlíková K.





Plužiny podle stupně ohrožení

- 0 - nejnižší stupeň ohrožení
- 1
- 2
- 3
- 4 - nejvyšší stupeň ohrožení

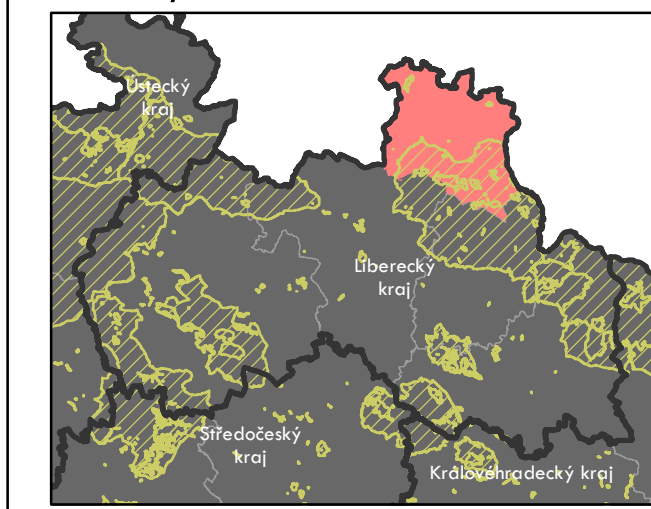
Faktory určující typ ohrožení plužiny

ONS

1. místo kódu – land use lánů plužiny:
 - O – převažující orná půda
 - M – smíšený land use
 - T – převažující trvalý travní porost
2. místo kódu – produkční potenciál půdy dle katalogu BPEJ:
 - L – nízký (<11 bodů)
 - N – střední (11-28 bodů)
 - H – vyšší (>28 bodů)
3. místo kódu – jen pro land use „O“:
 - S – mírný/střední sklon (<12°)
 - K – výrazný/příkrý sklon (>12°)

Zvláště chráněná území - zvýšená pravděpodobnost zachování plužiny

ORP: Frýdlant



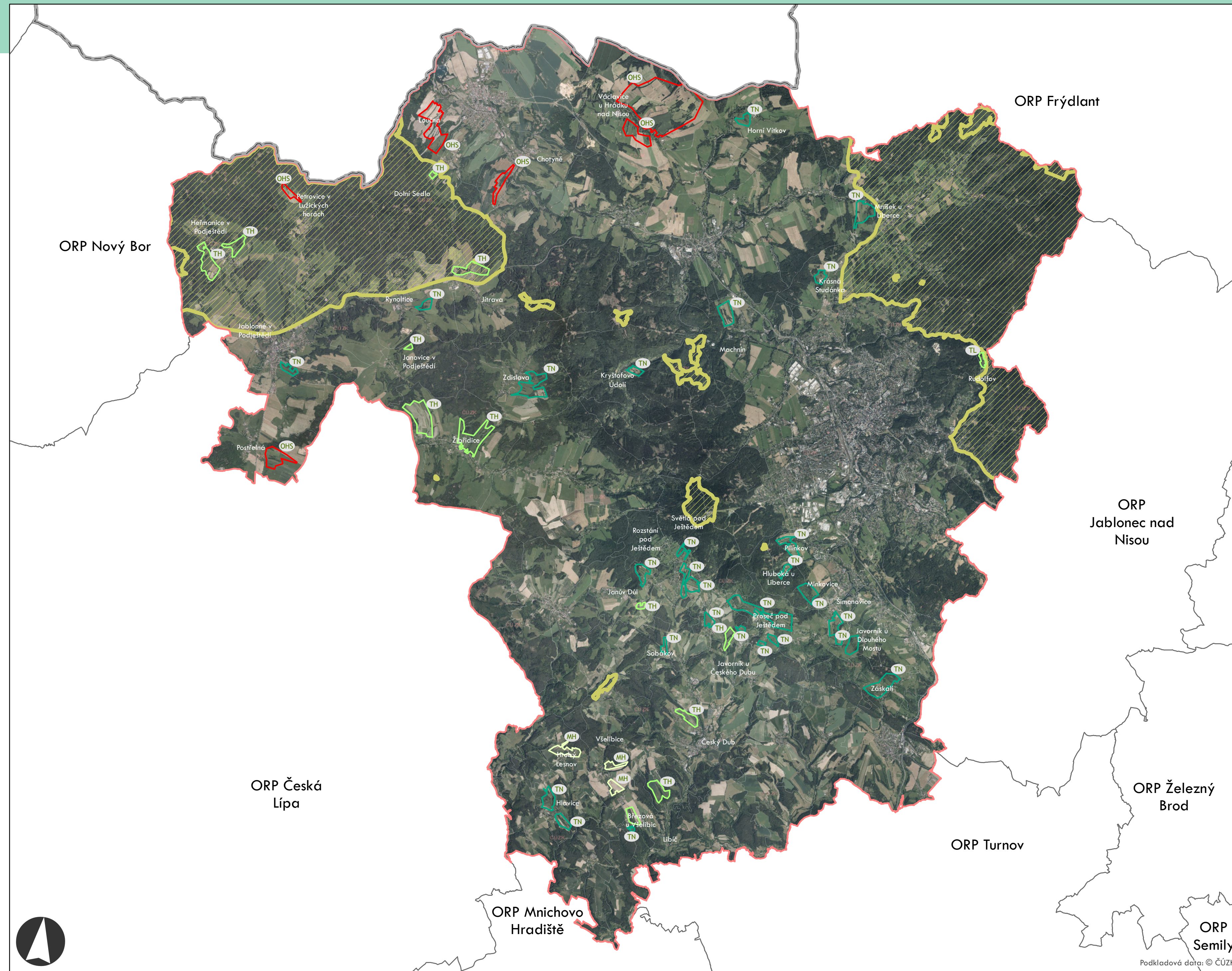
ORP Liberec

ORP Jablonec nad Nisou

ORP Tanvald



0 5 10 km



Plužiny podle stupně ohrožení

- 0 - nejnižší stupeň ohrožení
- 1
- 2
- 3
- 4 - nejvyšší stupeň ohrožení

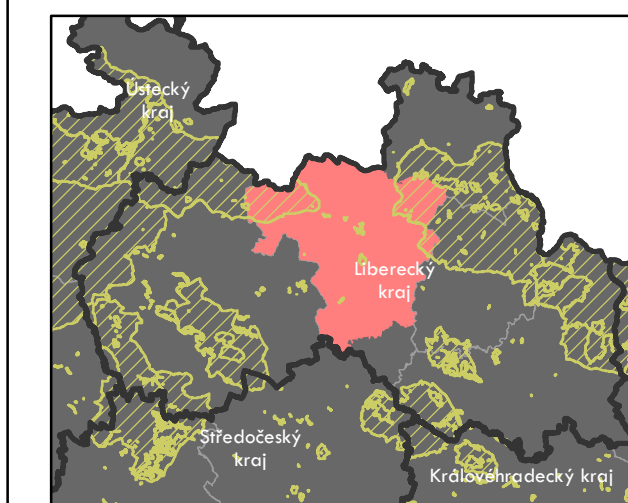
Faktory určující typ ohrožení plužiny

ONS

1. místo kódu – land use lánů plužiny:
 - O – převažující orná půda
 - M – smíšený land use
 - T – převažující trvalý travní porost
2. místo kódu – produkční potenciál půdy dle katalogu BPEJ:
 - L – nízký (<11 bodů)
 - N – střední (11-28 bodů)
 - H – vyšší (>28 bodů)
3. místo kódu – jen pro land use „O“:
 - S – mírný/střední sklon (<12°)
 - K – výrazný/příkrý sklon (>12°)

Zvláště chráněná území - zvýšená pravděpodobnost zachování plužiny

ORP: Liberec



Název a číslo projektu:
Identifikace a ochrana dochovaných
pozůstatků historických plužin
DG18P02OVV060

Autoři:
Gdulová K., Janečková K., Kottová B.,
Skleníčka P., Drhlíková K.

Podkladová data: © ČÚZK