

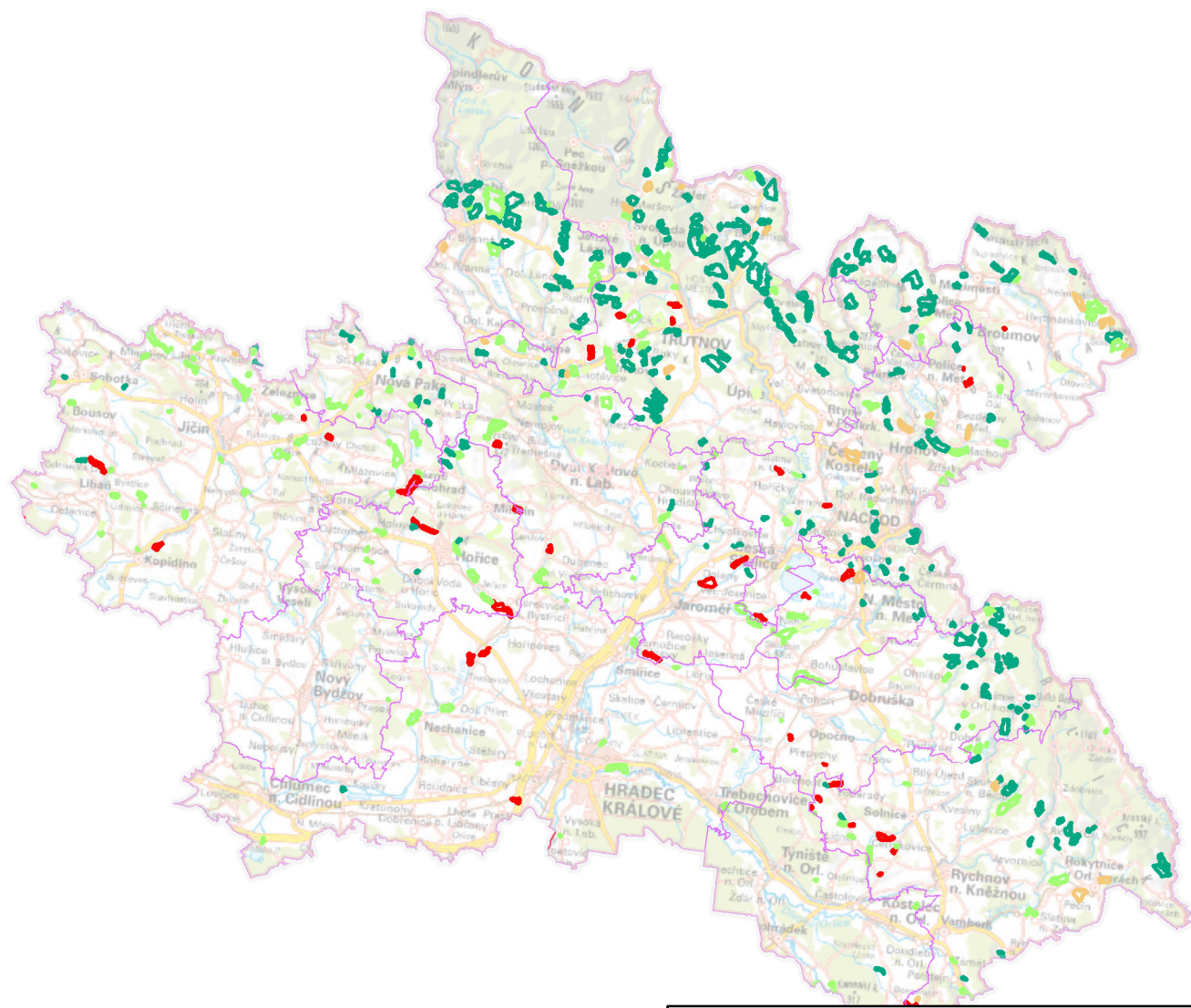
MÍRA A SPECIFIKA OHROŽENÍ POZŮSTATKŮ HISTORICKÝCH PLUŽIN JAKO PODKLAD PRO OCHRANU A OBNOVU TĚCHTO KRAJINNÝCH STRUKTUR

Královéhradecký kraj

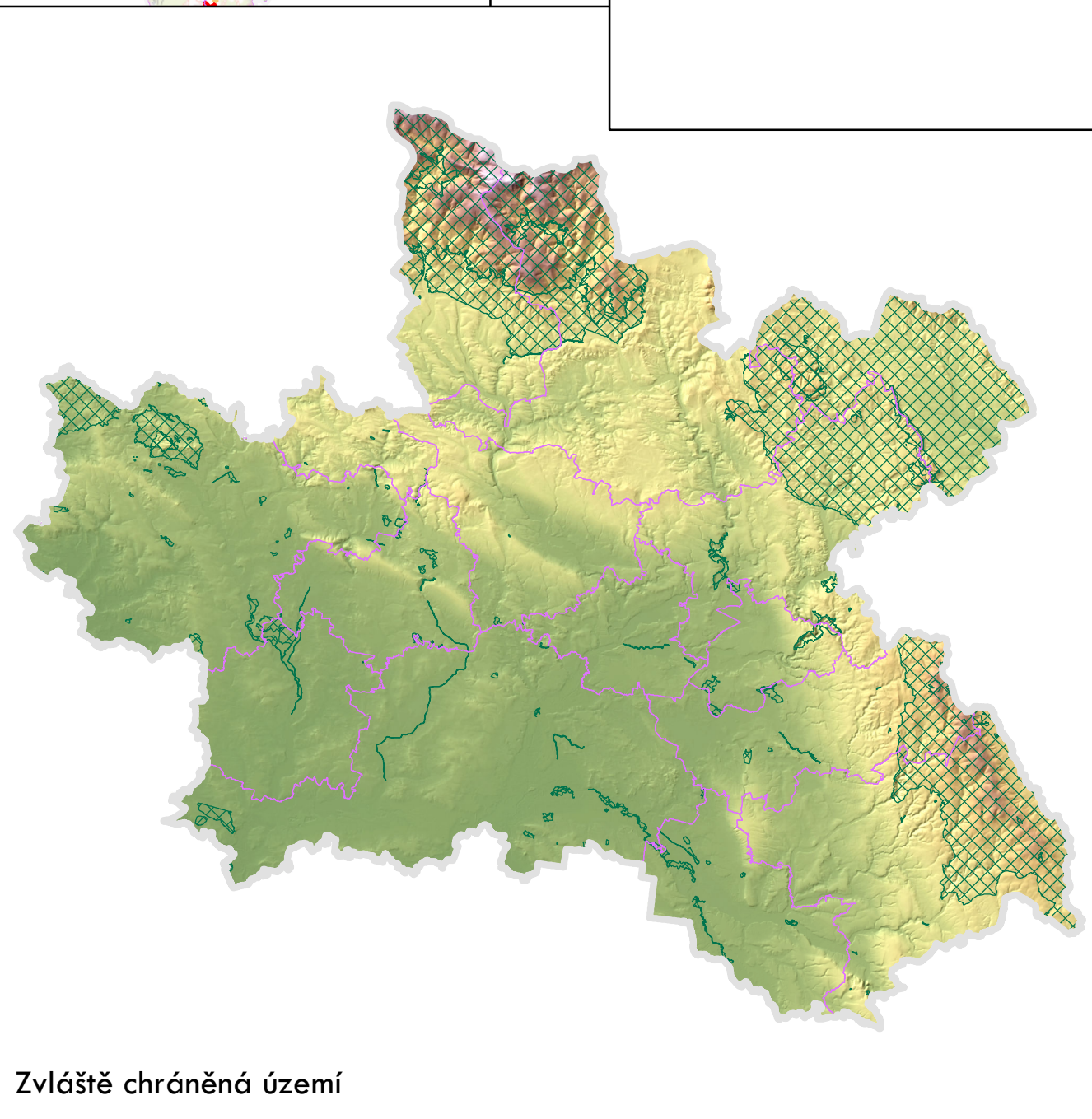
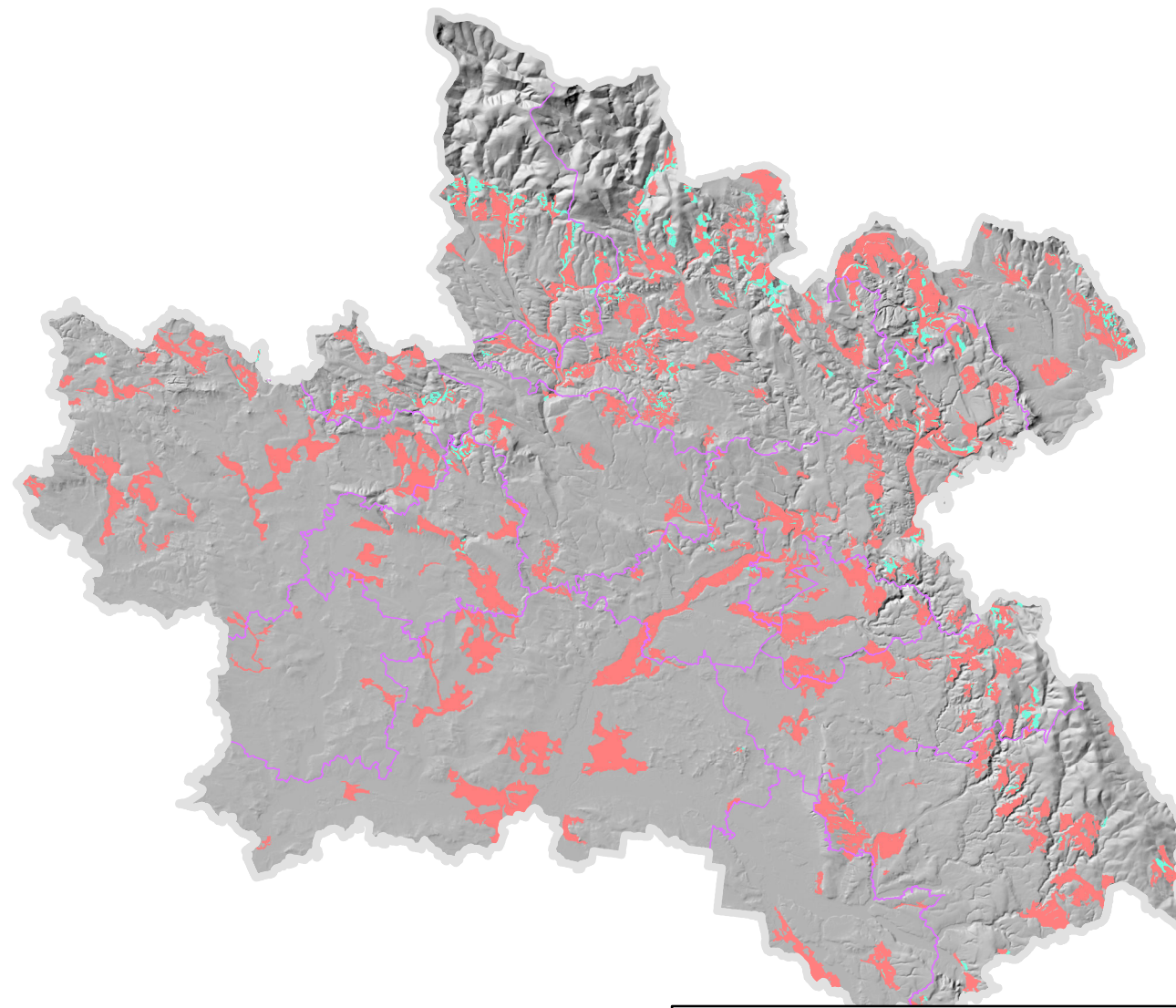
Název a číslo projektu:
Identifikace a ochrana dochovaných
pozůstatků historických plužin
DG18P02OVV060

Autoři:
Janečková K., Gdulová K., Sklenička P., Kottová B., Beneš J.,
Lowther-Harris F., Drhlíková K., Totušková J., Madhuswini M.,
Bálek L., Fialová K., Khýrová H., Šteflová H., Rodriguez M.,
Popová K., Bečicová M., Hvězda T., Blujová A.

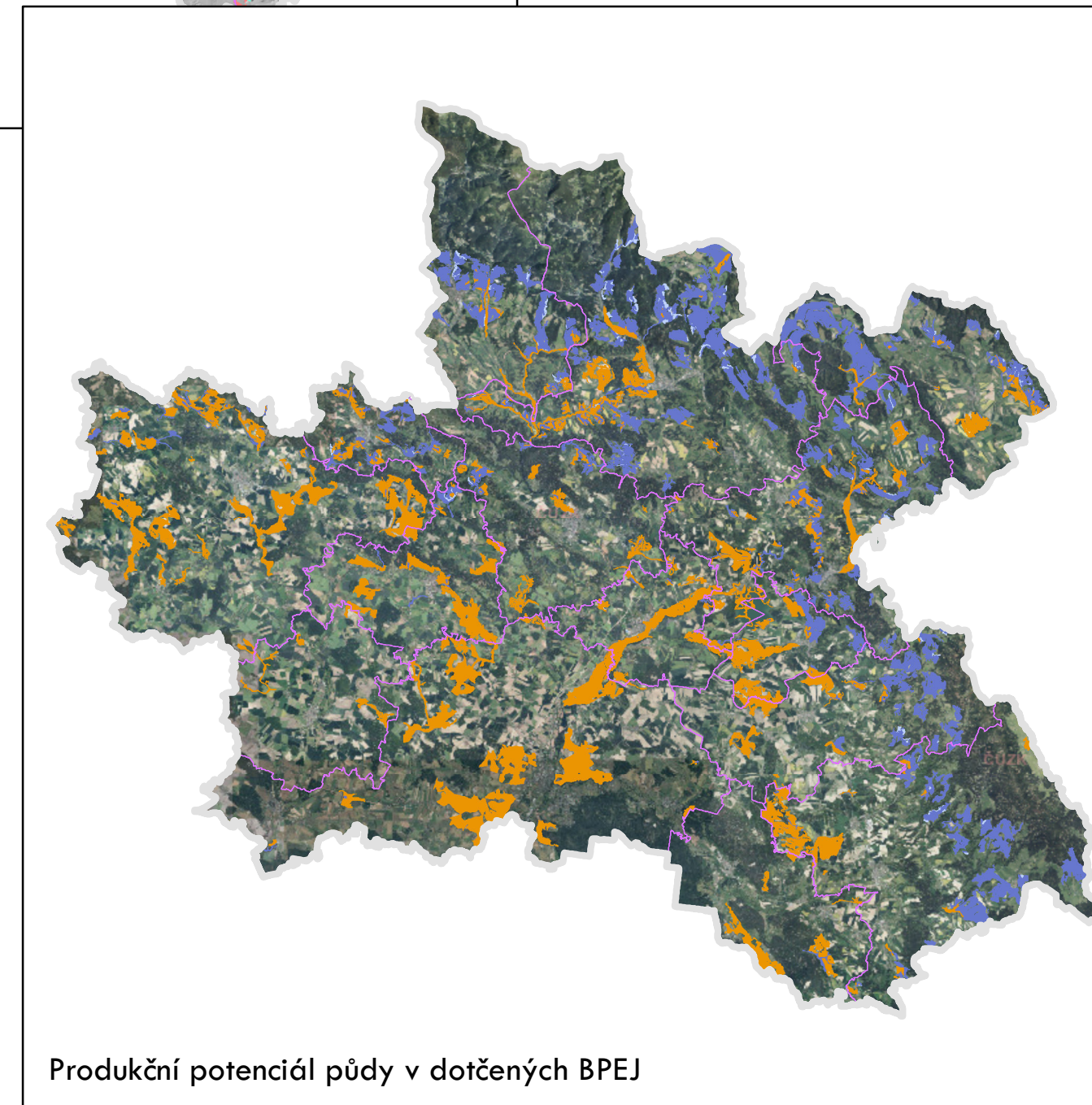
Plužiny dle stupně ohrožení



Sklonitost dotčených BPEJ



Zvláště chráněná území



Produkční potenciál půdy v dotčených BPEJ

Plužiny podle stupně ohrožení

- 0 - nejnižší stupeň ohrožení
- 1
- 2
- 3
- 4 - nejvyšší stupeň ohrožení

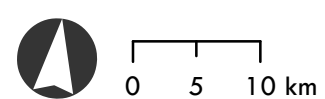
Sklonitost

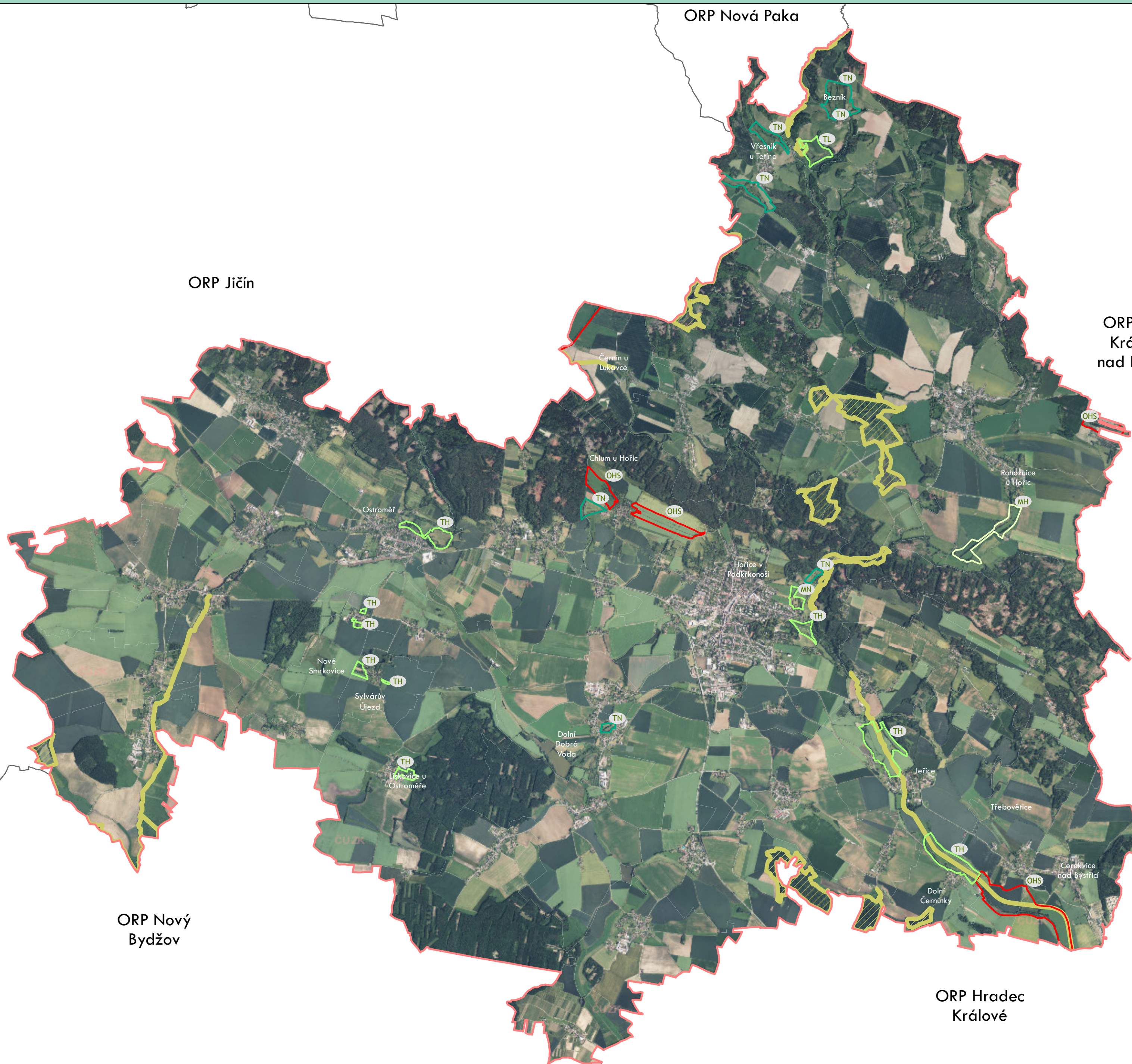
- mírný/střední sklon
- výrazný/příkrý sklon

Produkční potenciál půdy

- nízký
- střední
- vyšší

Zvláště chráněná území





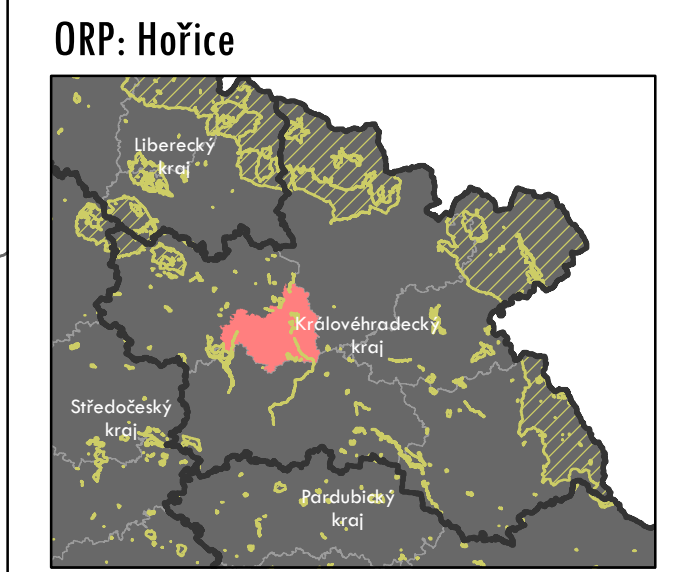
Plužiny podle stupně ohrožení

- 0 - nejnižší stupeň ohrožení
- 1
- 2
- 3
- 4 - nejvyšší stupeň ohrožení

Faktory určující typ ohrožení plužiny

- ONS**
1. místo kódu – land use lánů plužiny:
 - O – převažující orná půda
 - M – smíšený land use
 - T – převažující trvalý travní porost
 2. místo kódu – produkční potenciál půdy dle katalogu BPEJ:
 - L – nízký (<11 bodů)
 - N – střední (11-28 bodů)
 - H – vyšší (>28 bodů)
 3. místo kódu – jen pro land use „O“:
 - S – mírný/střední sklon (<12°)
 - K – výrazný/příkrý sklon (>12°)

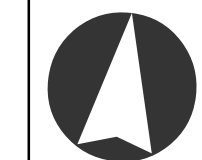
Zvláště chráněná území - zvýšená pravděpodobnost zachování plužiny

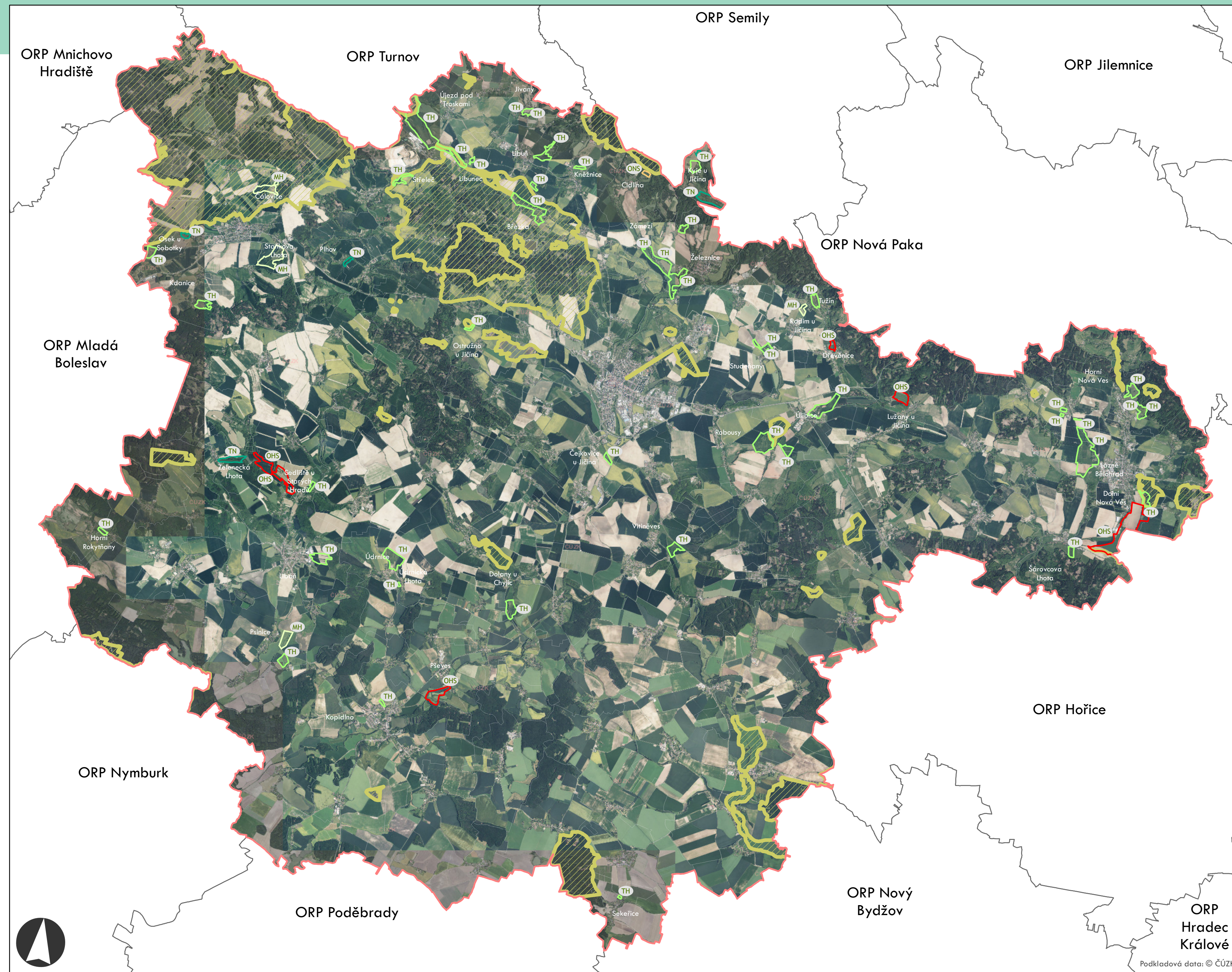


ORP: Hořice

Název a číslo projektu:
 Identifikace a ochrana dochovaných
 pozůstatků historických plužin
 DG18P02OVV060

Autoři:
 Gdulová K., Janečková K., Kottová B.,
 Sklenička P., Rodríguez M.





Plužiny podle stupně ohrožení

- 0 - nejnižší stupeň ohrožení
- 1
- 2
- 3
- 4 - nejvyšší stupeň ohrožení

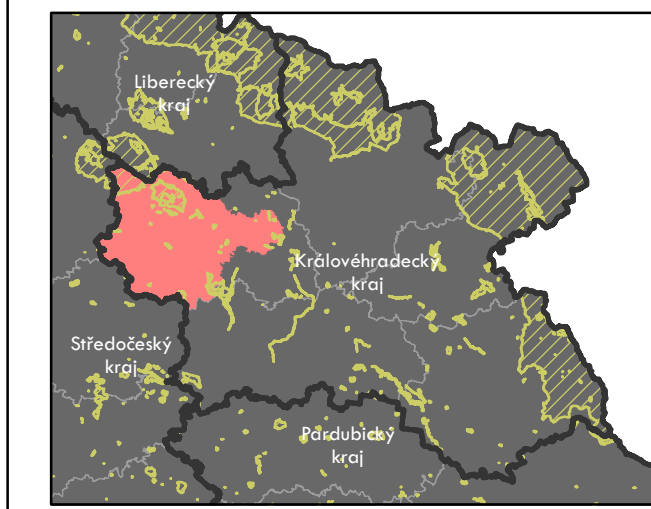
Factory určující typ ohrožení plužiny

ONS

1. místo kódu – land use lánů plužiny:
 - O – převažující orná půda
 - M – smíšený land use
 - T – převažující trvalý travní porost
2. místo kódu – produkční potenciál půdy dle katalogu BPEJ:
 - L – nízký (<11 bodů)
 - N – střední (11-28 bodů)
 - H – vyšší (>28 bodů)
3. místo kódu – jen pro land use „O“:
 - S – mírný/střední sklon (<12°)
 - K – výrazný/příkrý sklon (>12°)

Zvláště chráněná území - zvýšená pravděpodobnost zachování plužiny

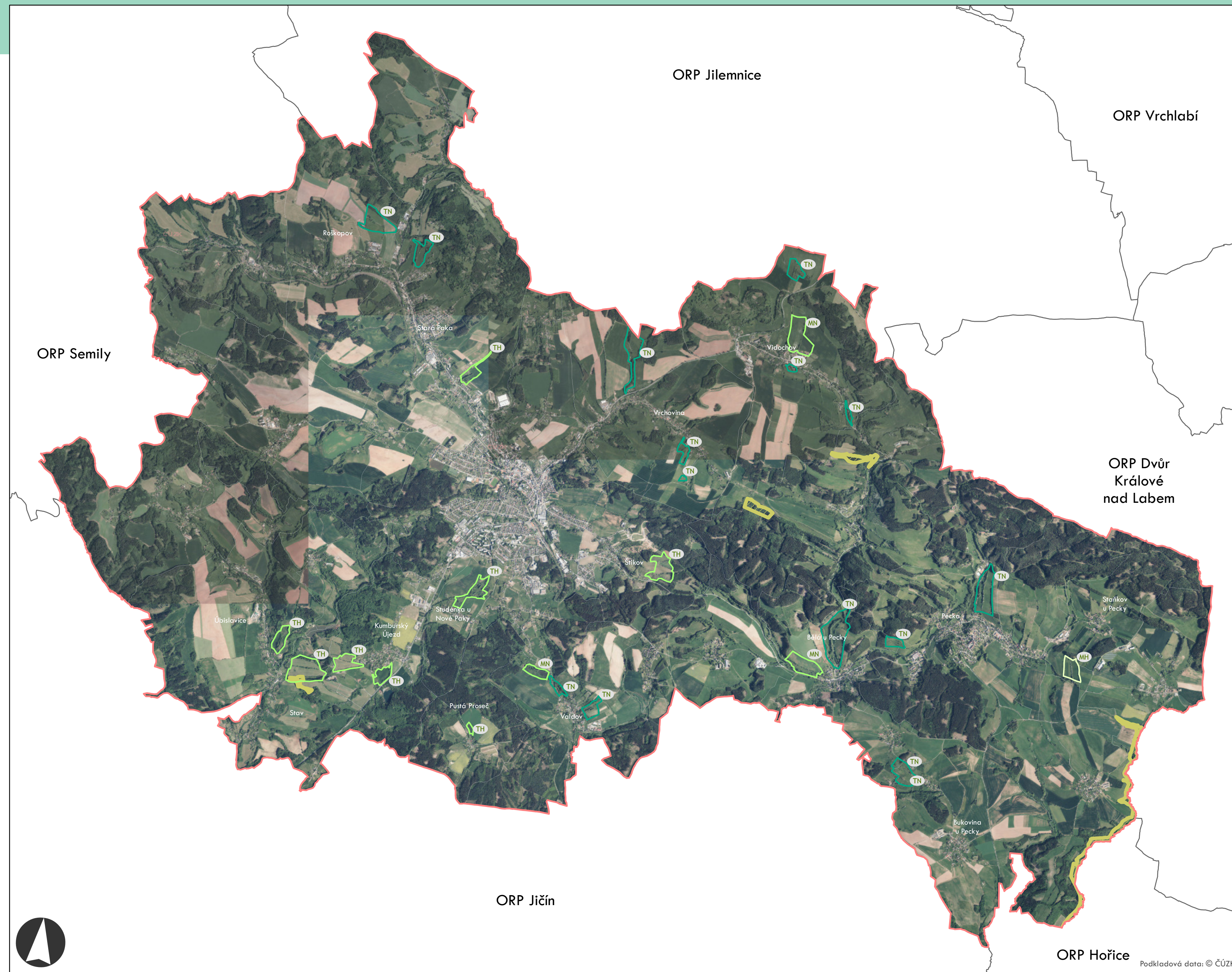
ORP: Jičín



Název a číslo projektu:
Identifikace a ochrana dochovaných
pozůstatků historických plužin
DG18P02OVV060

Autoři:
Gdulová K., Janečková K., Kottová B.,
Sklenička P., Rodríguez M.

Podkladová data: © ČÚZK



Plužiny podle stupně ohrožení

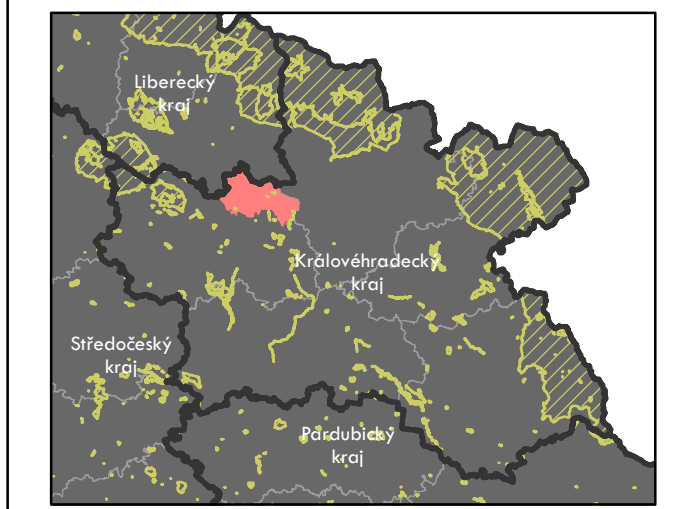
- 0 - nejnižší stupeň ohrožení
- 1
- 2
- 3
- 4 - nejvyšší stupeň ohrožení

Faktory určující typ ohrožení plužiny

- ONS**
1. místo kódu – land use lánů plužiny:
 - O – převažující orná půda
 - M – smíšený land use
 - T – převažující trvalý travní porost
 2. místo kódu – produkční potenciál půdy dle katalogu BPEJ:
 - L – nízký (<11 bodů)
 - N – střední (11-28 bodů)
 - H – vyšší (>28 bodů)
 3. místo kódu – jen pro land use „O“:
 - S – mírný/střední sklon (<12°)
 - K – výrazný/příkrý sklon (>12°)

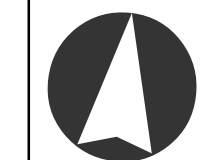
 Zvláště chráněná území - zvýšená pravděpodobnost zachování plužiny

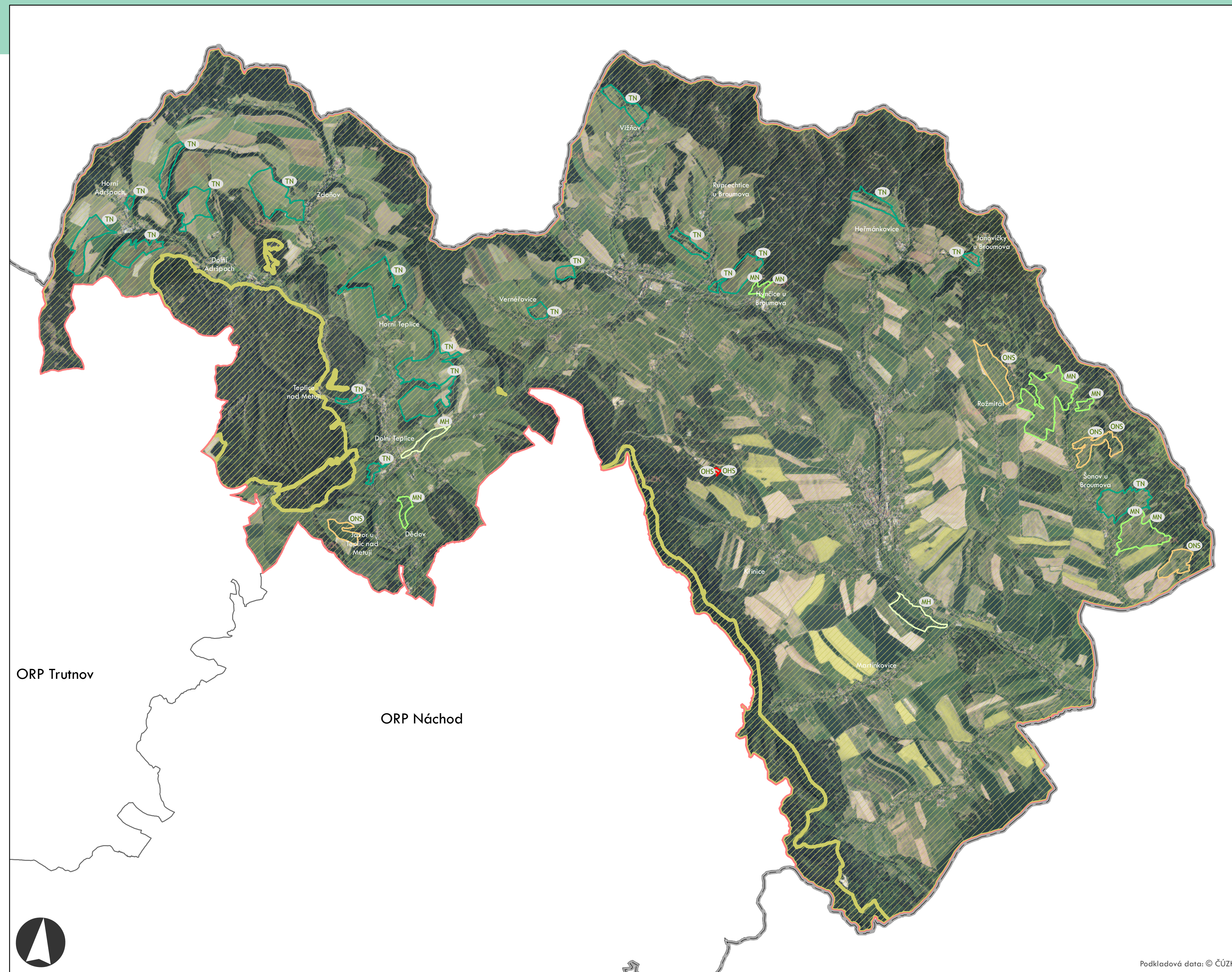
ORP: Nová Paka



Název a číslo projektu:
Identifikace a ochrana dochovaných
pozůstatků historických plužin
DG18P02OVV060

Autoři:
Gdulová K., Janečková K., Kottová B.,
Sklenička P., Rodríguez M.





Plužiny podle stupně ohrožení

- 0 - nejnižší stupeň ohrožení
- 1
- 2
- 3
- 4 - nejvyšší stupeň ohrožení

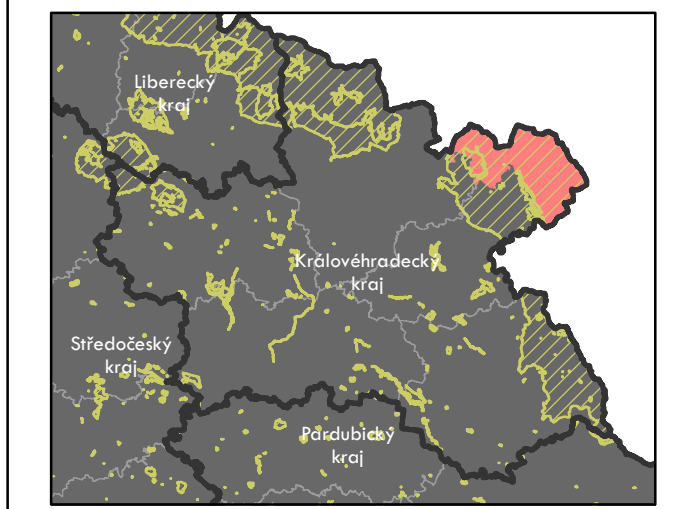
Factory určující typ ohrožení plužiny

ONS

1. místo kódu – land use lánů plužiny:
 - O – převažující orná půda
 - M – smíšený land use
 - T – převažující trvalý travní porost
2. místo kódu – produkční potenciál půdy dle katalogu BPEJ:
 - L – nízký (<11 bodů)
 - N – střední (11-28 bodů)
 - H – vyšší (>28 bodů)
3. místo kódu – jen pro land use „O“:
 - S – mírný/střední sklon (<12°)
 - K – výrazný/příkrý sklon (>12°)

 Zvláště chráněná území - zvýšená pravděpodobnost zachování plužiny

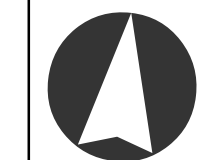
ORP: Broumov



Název a číslo projektu:
Identifikace a ochrana dochovaných
pozůstatků historických plužin
DG18P02OVV060

Autoři:
Gdulová K., Janečková K., Kottová B.,
Sklenička P., Rodríguez M.

Podkladová data: © ČÚZK



0 5 10 km



Plužiny podle stupně ohrožení

- 0 - nejnižší stupeň ohrožení
- 1
- 2
- 3
- 4 - nejvyšší stupeň ohrožení

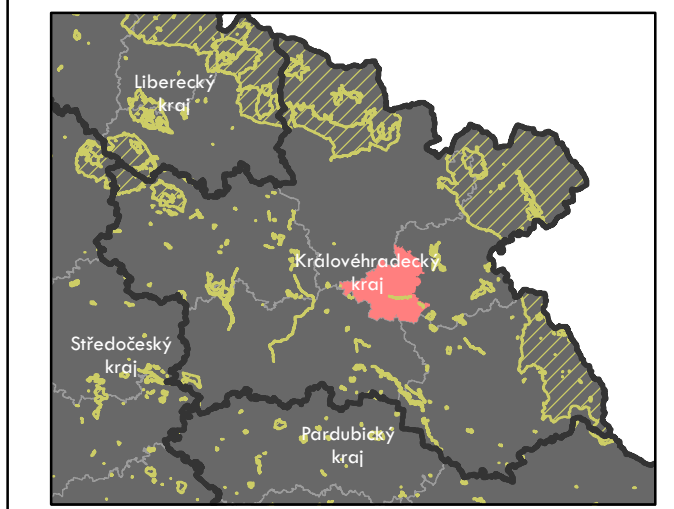
Factory určující typ ohrožení plužiny

ONS

1. místo kódu – land use lánů plužiny:
 - O – převažující orná půda
 - M – smíšený land use
 - T – převažující trvalý travní porost
2. místo kódu – produkční potenciál půdy dle katalogu BPEJ:
 - L – nízký (<11 bodů)
 - N – střední (11-28 bodů)
 - H – vyšší (>28 bodů)
3. místo kódu – jen pro land use „O“:
 - S – mírný/střední sklon (<12°)
 - K – výrazný/příkrý sklon (>12°)

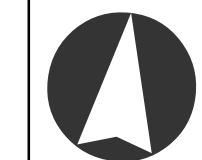
Zvláště chráněná území - zvýšená pravděpodobnost zachování plužiny

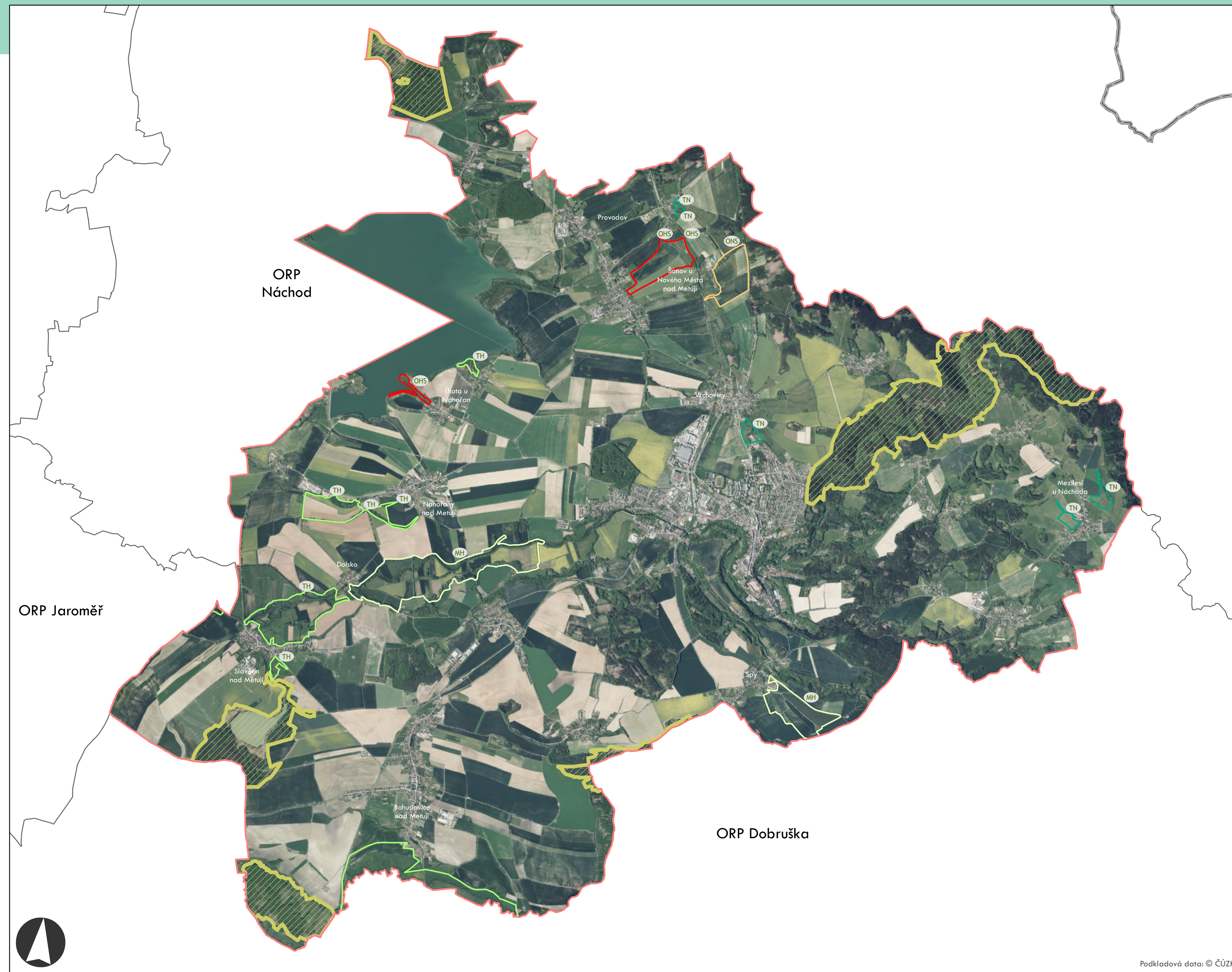
ORP: Jaroměř



Název a číslo projektu:
Identifikace a ochrana dochovaných
pozůstatků historických plužin
DG18P02OVV060

Autoři:
Gdulová K., Janečková K., Kottová B.,
Sklenička P., Rodríguez M.





Plužiny podle stupně ohrožení

- 0 - nejnižší stupeň ohrožení
- 1
- 2
- 3
- 4 - nejvyšší stupeň ohrožení

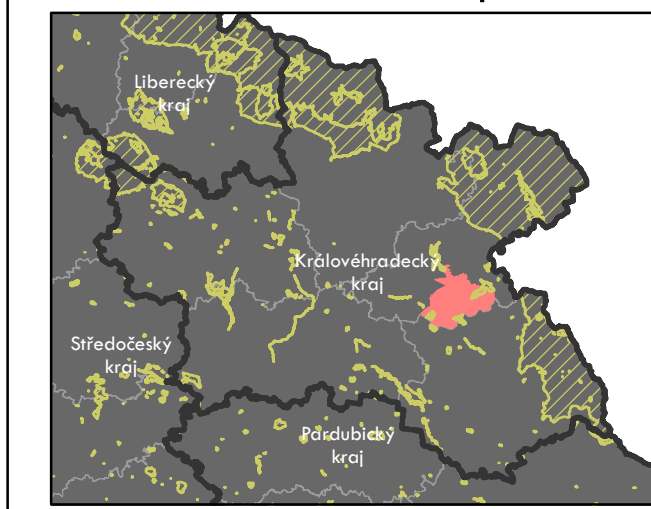
Faktory určující typ ohrožení plužiny

ONS

1. místo kódu – land use lánů plužiny:
 - O – převažující orná půda
 - M – smíšený land use
 - T – převažující trvalý travní porost
2. místo kódu – produkční potenciál půdy dle katalogu BPEJ:
 - L – nízký (<11 bodů)
 - N – střední (11-28 bodů)
 - H – vyšší (>28 bodů)
3. místo kódu – jen pro land use „O“:
 - S – mírný/střední sklon (<12°)
 - K – výrazný/příkrý sklon (>12°)

 Zvláště chráněná území - zvýšená pravděpodobnost zachování plužiny

ORP: Nové Město nad Metují



Název a číslo projektu:
Identifikace a ochrana dochovaných
pozůstatků historických plužin
DG18P02OVV060

Autoři:
Gdulová K., Janečková K., Kottová B.,
Sklenička P., Rodríguez M.



ORP Broumov

ORP Trutnov

ORP Dvůr
Králové
nad Labem

ORP Jaroměř

ORP Nové
Město nad
Metují

ORP Dobruška

Plužiny podle stupně ohrožení

- 0 - nejnižší stupeň ohrožení
- 1
- 2
- 3
- 4 - nejvyšší stupeň ohrožení

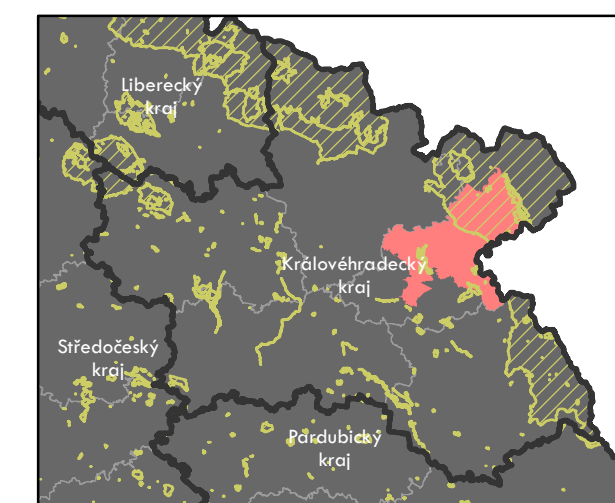
Faktory určující typ ohrožení plužiny

ONS

1. místo kódu – land use lánů plužiny:
 - O – převažující orná půda
 - M – smíšený land use
 - T – převažující trvalý travní porost
2. místo kódu – produkční potenciál půdy dle katalogu BPEJ:
 - L – nízký (<11 bodů)
 - N – střední (11-28 bodů)
 - H – vyšší (>28 bodů)
3. místo kódu – jen pro land use „O“:
 - S – mírný/střední sklon (<12°)
 - K – výrazný/příkrý sklon (>12°)

 Zvláště chráněná území - zvýšená pravděpodobnost zachování plužiny

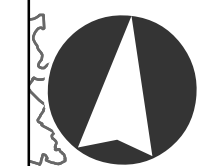
ORP: Náchod



Název a číslo projektu:
Identifikace a ochrana dochovaných
pozůstatků historických plužin
DG18P02OVV060

Autoři:
Gdulová K., Janečková K., Kottová B.,
Sklenička P., Rodríguez M.

Podkladová data: © ČÚZK



0 5 10 15 km



Plužiny podle stupně ohrožení

- 0 - nejnižší stupeň ohrožení
- 1
- 2
- 3
- 4 - nejvyšší stupeň ohrožení

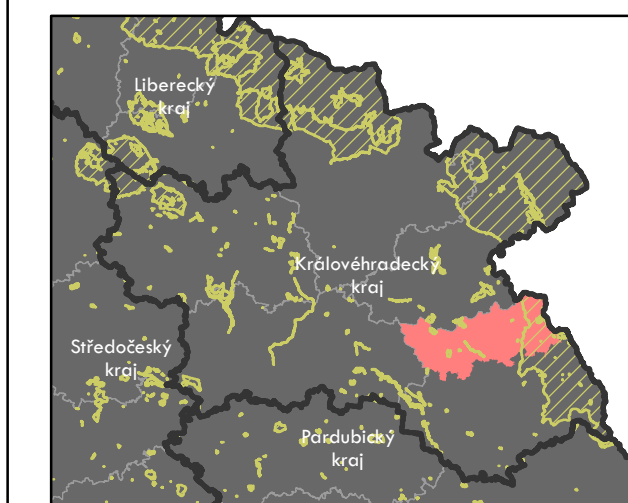
Faktory určující typ ohrožení plužiny

ONS

1. místo kódu – land use lánů plužiny:
 - O – převažující orná půda
 - M – smíšený land use
 - T – převažující trvalý travní porost
2. místo kódu – produkční potenciál půdy dle katalogu BPEJ:
 - L – nízký (<11 bodů)
 - N – střední (11-28 bodů)
 - H – vyšší (>28 bodů)
3. místo kódu – jen pro land use „O“:
 - S – mírný/střední sklon (<12°)
 - K – výrazný/příkrý sklon (>12°)

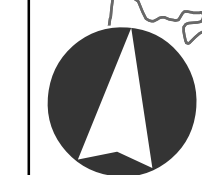
Zvláště chráněná území - zvýšená pravděpodobnost zachování plužiny

ORP: Dobruška

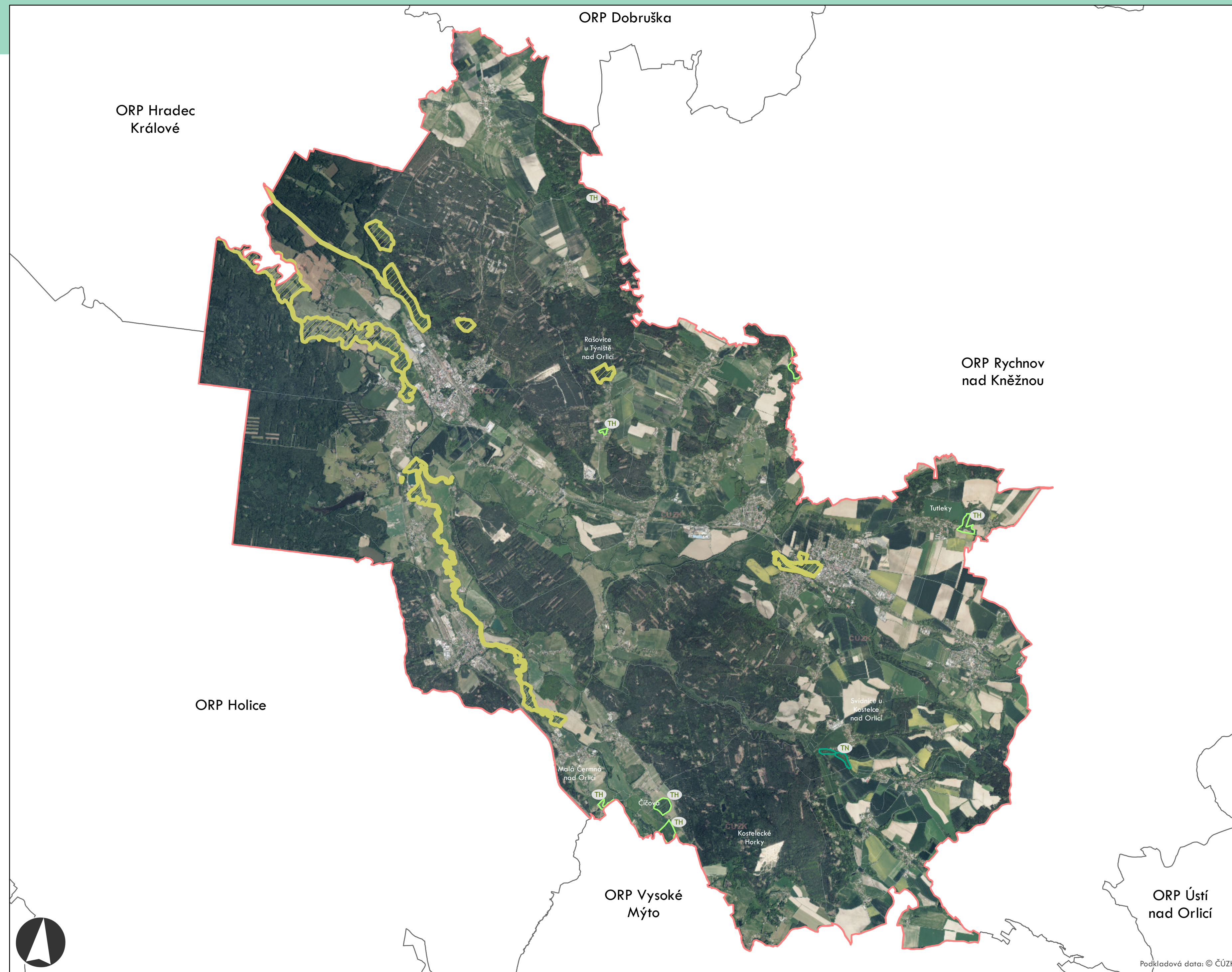


Název a číslo projektu:
 Identifikace a ochrana dochovaných
 pozůstatků historických plužin
 DG18P02OVV060






Autoři:
 Gdulová K., Janečková K., Kottová B.,
 Sklenička P., Rodríguez M.



ORP: Kostelec nad Orlicí / Královéhradecký kraj



Plužiny podle stupně ohrožení

-  0 - nejnižší stupeň ohrožení
-  1
-  2
-  3
-  4 - nejvyšší stupeň ohrožení

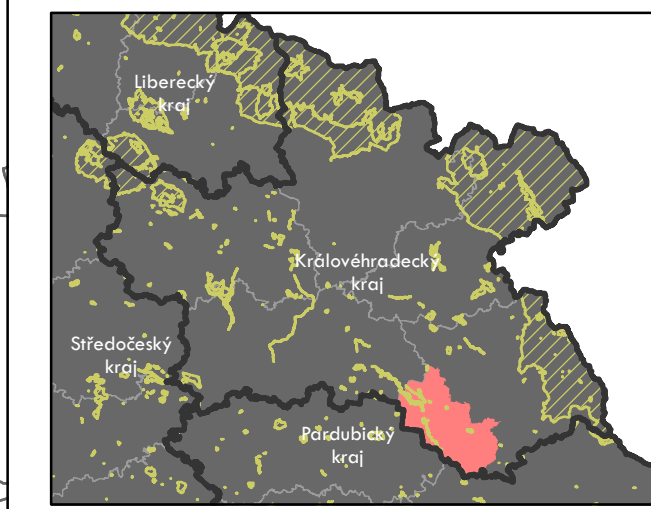
Faktory určující typ ohrožení plužiny

ONS

1. místo kódu – land use lánů plužiny:
 - O – převažující orná půda
 - M – smíšený land use
 - T – převažující trvalý travní porost
2. místo kódu – produkční potenciál půdy dle katalogu BPEJ:
 - L – nízký (<11 bodů)
 - N – střední (11-28 bodů)
 - H – vyšší (>28 bodů)
3. místo kódu – jen pro land use „O“:
 - S – mírný/střední sklon (<12°)
 - K – výrazný/příkrý sklon (>12°)

 **Zvláště chráněná území** - zvýšená pravděpodobnost zachování plužiny

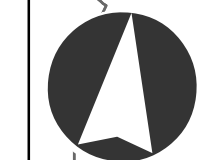
ORP: Kostelec nad Orlicí



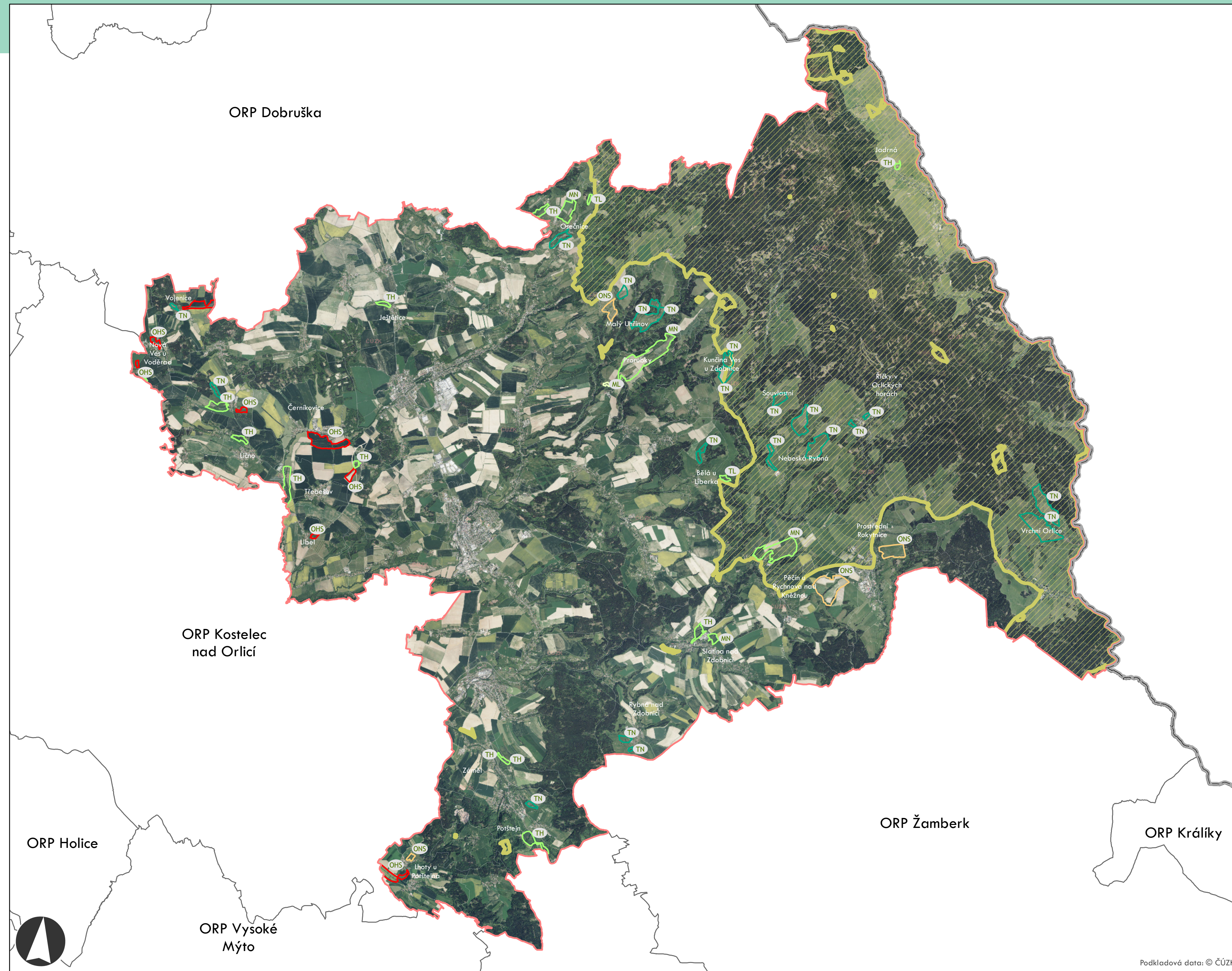
Název a číslo projektu:
Identifikace a ochrana dochovaných
pozůstatků historických plužin
DG18P02OVV060

Autoři:
Gdulová K., Janečková K., Kottová B.,
Sklenička P., Rodríguez M.

Podkladová data: © ČÚZK



0 5 10 km



Plužiny podle stupně ohrožení

- 0 - nejnižší stupeň ohrožení
- 1
- 2
- 3
- 4 - nejvyšší stupeň ohrožení

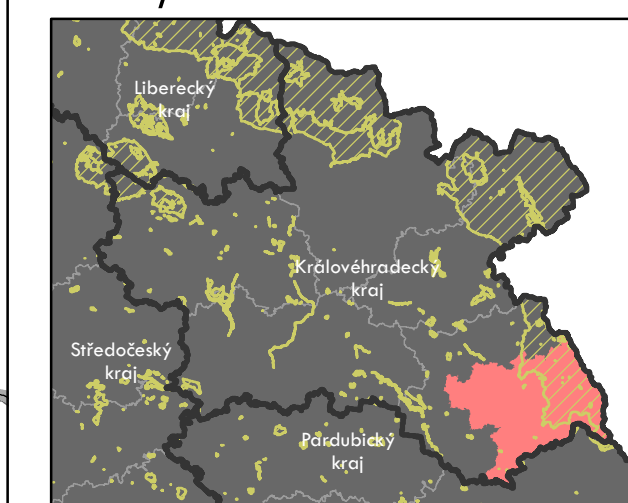
Factory určující typ ohrožení plužiny

ONS

1. místo kódu – land use lánů plužiny:
 - O – převažující orná půda
 - M – smíšený land use
 - T – převažující trvalý travní porost
2. místo kódu – produkční potenciál půdy dle katalogu BPEJ:
 - L – nízký (<11 bodů)
 - N – střední (11-28 bodů)
 - H – vyšší (>28 bodů)
3. místo kódu – jen pro land use „O“:
 - S – mírný/střední sklon (<12°)
 - K – výrazný/příkrý sklon (>12°)

Zvláště chráněná území - zvýšená pravděpodobnost zachování plužiny

ORP: Rychnov nad Kněžnou



Název a číslo projektu:
Identifikace a ochrana dochovaných
pozůstatků historických plužin
DG18P02OVV060

Autoři:
Gdulová K., Janečková K., Kottová B.,
Sklenička P., Rodríguez M.

ORP: Dvůr Králové nad Labem / Královéhradecký kraj



Plužiny podle stupně ohrožení

- 0 - nejnižší stupeň ohrožení
- 1
- 2
- 3
- 4 - nejvyšší stupeň ohrožení

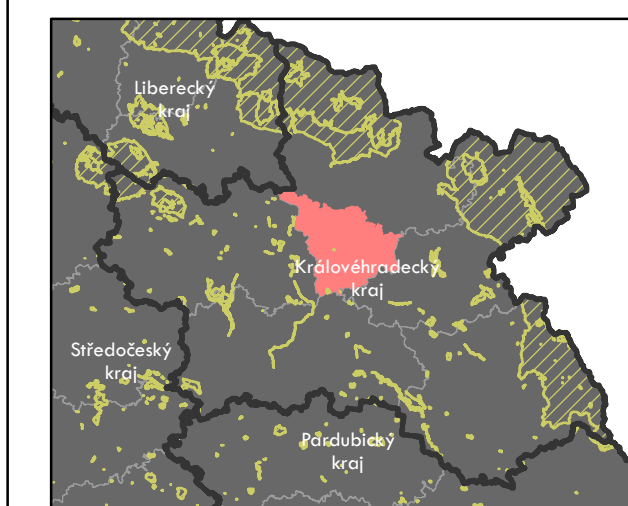
Factory určující typ ohrožení plužiny

ONS

1. místo kódu – land use lánů plužiny:
 - O – převažující orná půda
 - M – smíšený land use
 - T – převažující trvalý travní porost
2. místo kódu – produkční potenciál půdy dle katalogu BPEJ:
 - L – nízký (<11 bodů)
 - N – střední (11-28 bodů)
 - H – vyšší (>28 bodů)
3. místo kódu – jen pro land use „O“:
 - S – mírný/střední sklon (<12°)
 - K – výrazný/příkrý sklon (>12°)

Zvláště chráněná území - zvýšená pravděpodobnost zachování plužiny

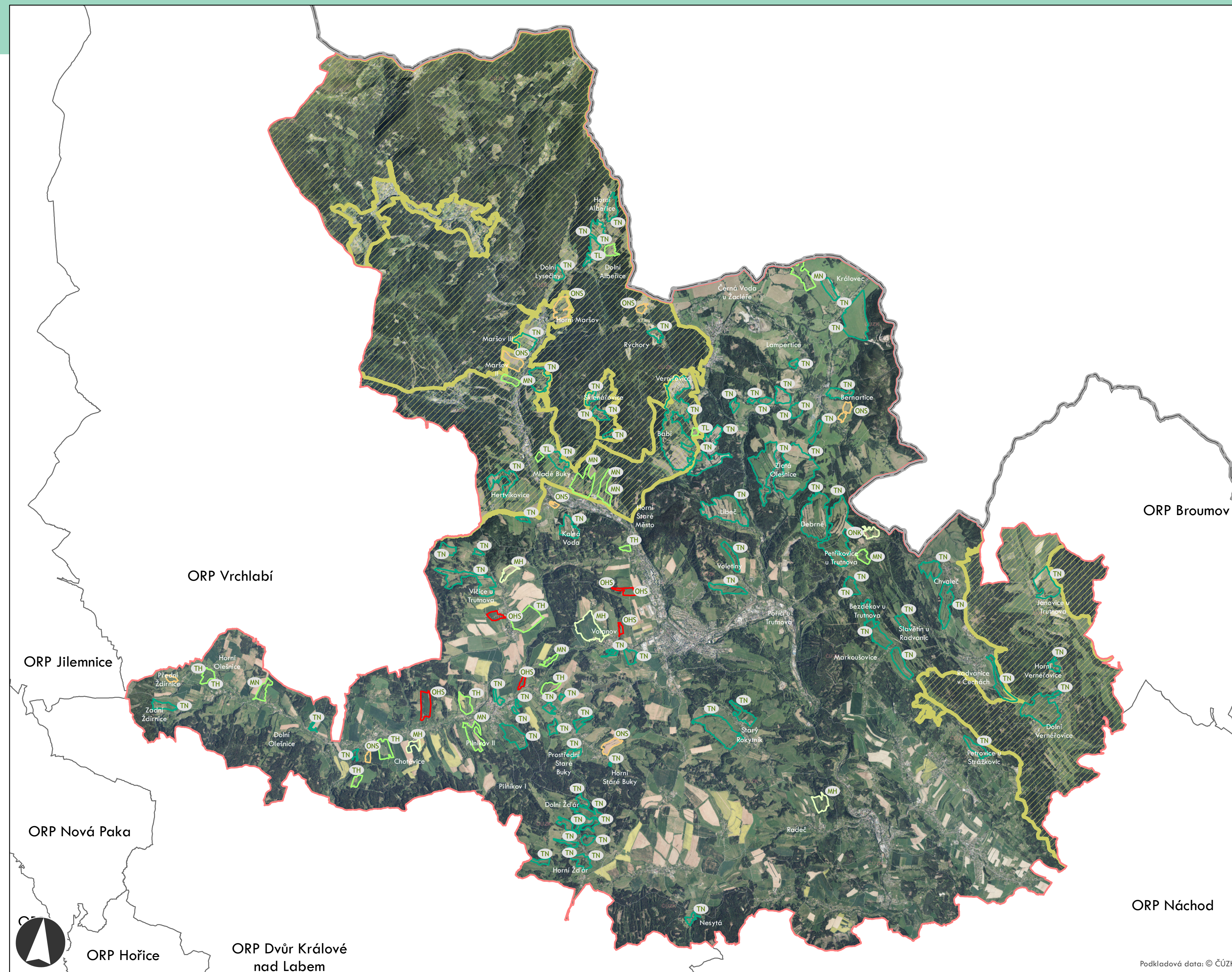
ORP: Dvůr Králové nad Labem



Název a číslo projektu:
Identifikace a ochrana dochovaných
pozůstatků historických plužin
DG18P02OVV060

Autoři:
Gdulová K., Janečková K., Kottová B.,
Sklenička P., Rodríguez M.

Podkladová data: © ČÚZK



Plužiny podle stupně ohrožení

- 0 - nejnižší stupeň ohrožení
- 1
- 2
- 3
- 4 - nejvyšší stupeň ohrožení

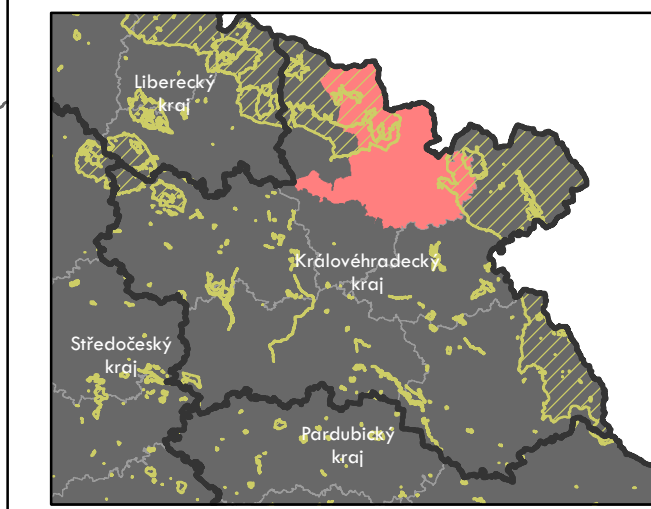
Faktory určující typ ohrožení plužiny

ONS

1. místo kódu – land use lánů plužiny:
 - O – převažující orná půda
 - M – smíšený land use
 - T – převažující trvalý travní porost
2. místo kódu – produkční potenciál půdy dle katalogu BPEJ:
 - L – nízký (<11 bodů)
 - N – střední (11-28 bodů)
 - H – vyšší (>28 bodů)
3. místo kódu – jen pro land use „O“:
 - S – mírný/střední sklon (<12°)
 - K – výrazný/příkrý sklon (>12°)

Zvláště chráněná území - zvýšená pravděpodobnost zachování plužiny

ORP: Trutnov

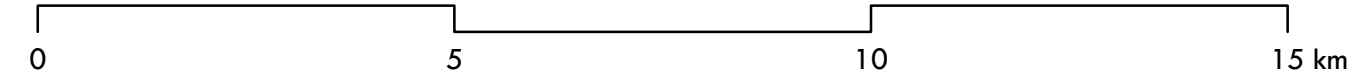


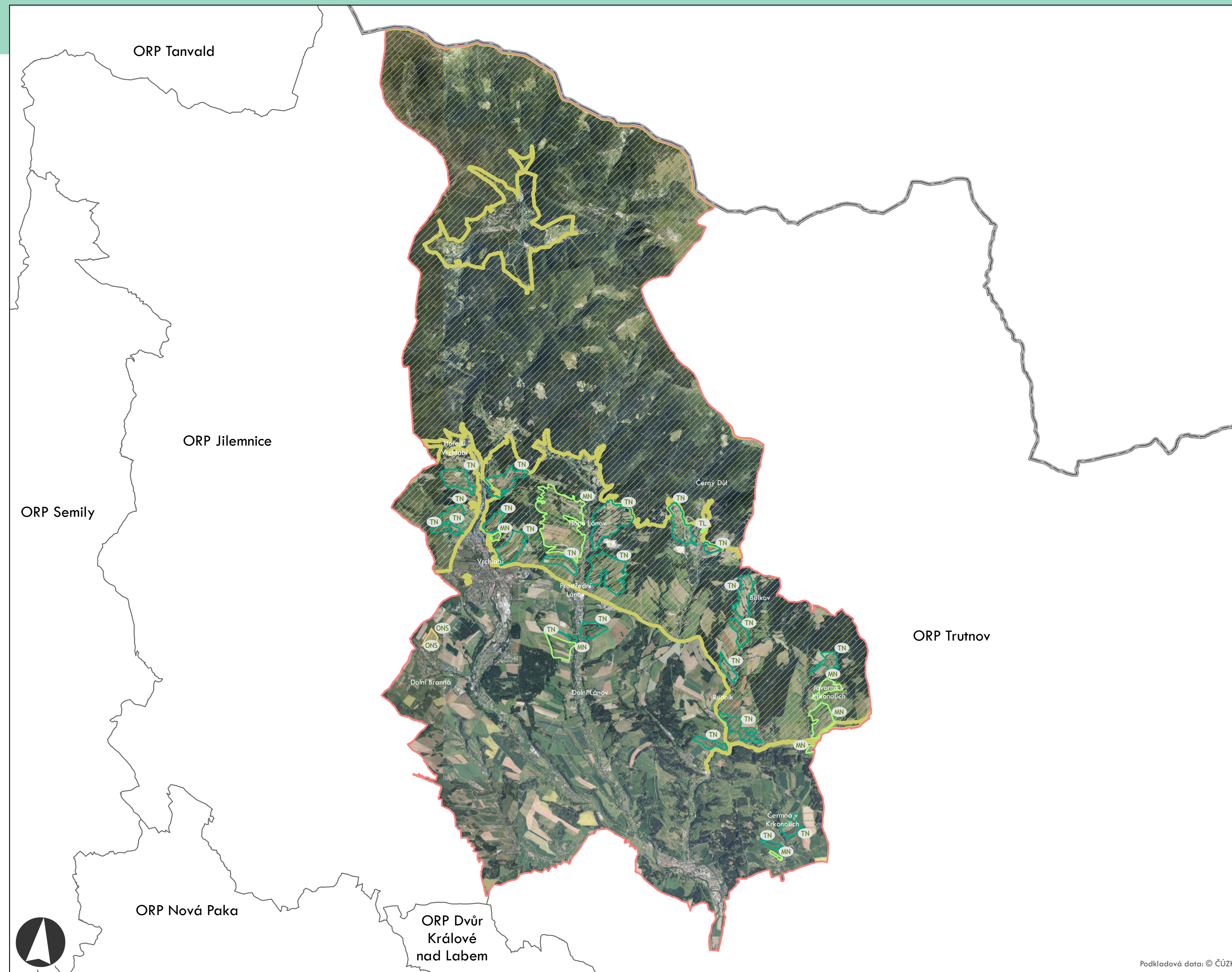
Název a číslo projektu:
 Identifikace a ochrana dochovaných
 pozůstatků historických plužin
 DG18P02OVV060

Autoři:
 Gdulová K., Janečková K., Kottová B.,
 Sklenička P., Rodríguez M.

ORP Náchod

Podkladová data: © ČÚZK





Plužiny podle stupně ohrožení

- 0 - nejnižší stupeň ohrožení
- 1
- 2
- 3
- 4 - nejvyšší stupeň ohrožení

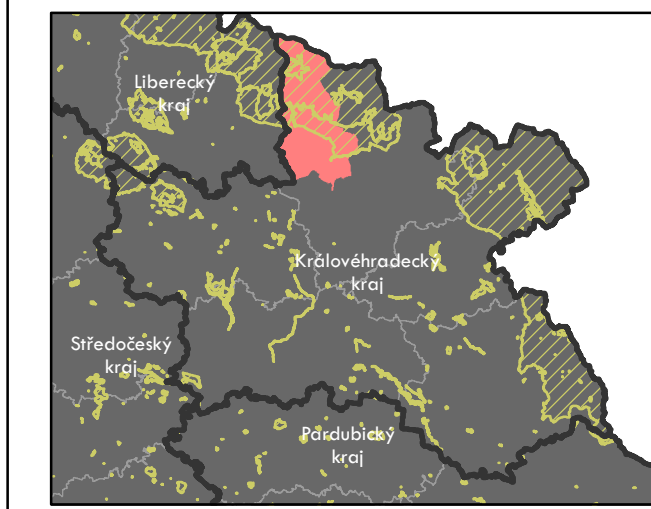
Faktory určující typ ohrožení plužiny

ONS

1. místo kódu – land use lánů plužiny:
 - O – převažující orná půda
 - M – smíšený land use
 - T – převažující trvalý travní porost
2. místo kódu – produkční potenciál půdy dle katalogu BPEJ:
 - L – nízký (<11 bodů)
 - N – střední (11-28 bodů)
 - H – vyšší (>28 bodů)
3. místo kódu – jen pro land use „O“:
 - S – mírný/střední sklon (<12°)
 - K – výrazný/příkrý sklon (>12°)

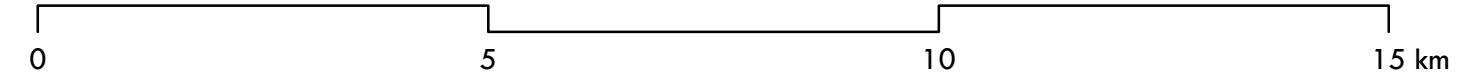
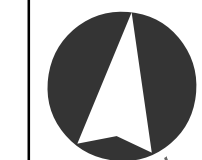
Zvláště chráněná území - zvýšená pravděpodobnost zachování plužiny

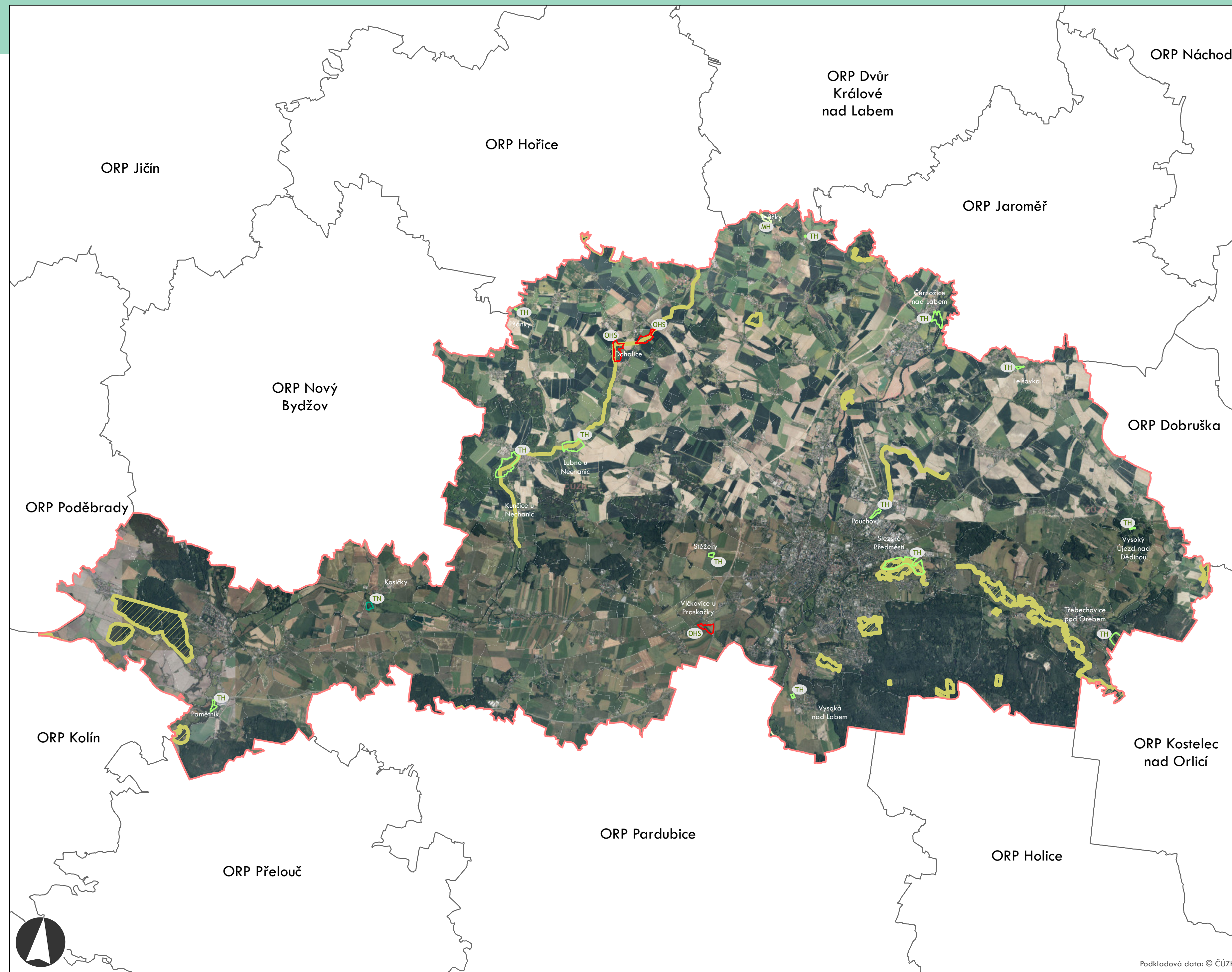
ORP: Vrchlabí



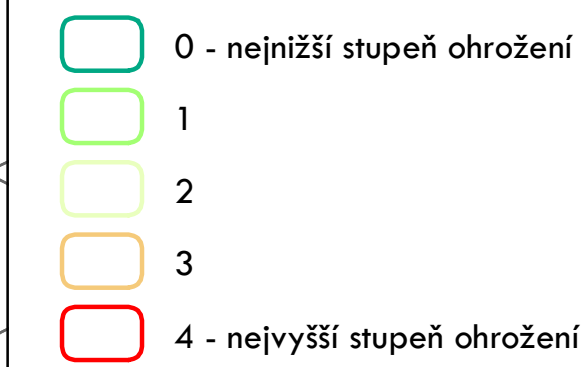
Název a číslo projektu:
Identifikace a ochrana dochovaných
pozůstatků historických plužin
DG18P02OVV060

Autoři:
Gdulová K., Janečková K., Kottová B.,
Sklenička P., Rodríguez M.





Plužiny podle stupně ohrožení



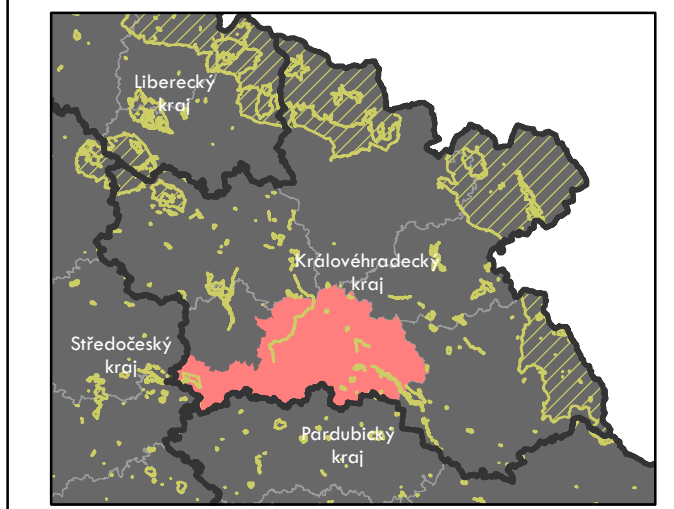
Faktory určující typ ohrožení plužiny

ONS

- místo kódu – land use lánů plužiny:
 - O – převažující orná půda
 - M – smíšený land use
 - T – převažující trvalý travní porost
- místo kódu – produkční potenciál půdy dle katalogu BPEJ:
 - L – nízký (<11 bodů)
 - N – střední (11-28 bodů)
 - H – vyšší (>28 bodů)
- místo kódu – jen pro land use „O“:
 - S – mírný/střední sklon (<12°)
 - K – výrazný/příkrý sklon (>12°)

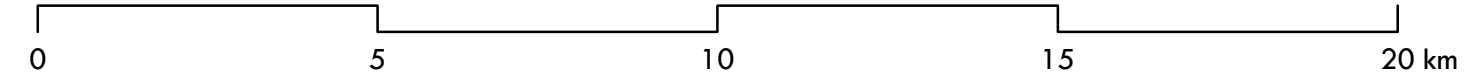
Zvláště chráněná území - zvýšená pravděpodobnost zachování plužiny

ORP: Hradec Králové



Název a číslo projektu:
Identifikace a ochrana dochovaných
pozůstatků historických plužin
DG18P02OVV060

Autoři:
Gdulová K., Janečková K., Kottová B.,
Sklenička P., Rodríguez M.





Plužiny podle stupně ohrožení

- 0 - nejnižší stupeň ohrožení
- 1
- 2
- 3
- 4 - nejvyšší stupeň ohrožení

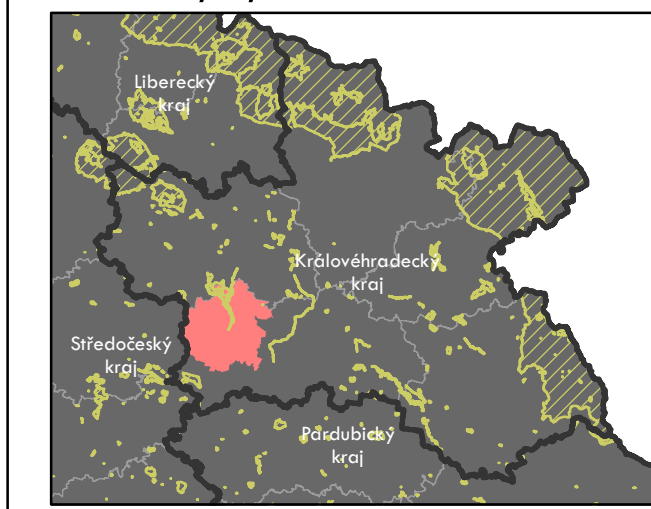
Faktory určující typ ohrožení plužiny

ONS

1. místo kódu – land use lánů plužiny:
 - O – převažující orná půda
 - M – smíšený land use
 - T – převažující trvalý travní porost
2. místo kódu – produkční potenciál půdy dle katalogu BPEJ:
 - L – nízký (<11 bodů)
 - N – střední (11-28 bodů)
 - H – vyšší (>28 bodů)
3. místo kódu – jen pro land use „O“:
 - S – mírný/střední sklon (<12°)
 - K – výrazný/příkrý sklon (>12°)

 Zvláště chráněná území - zvýšená pravděpodobnost zachování plužiny

ORP: Nový Bydžov



Název a číslo projektu:
 Identifikace a ochrana dochovaných
 pozůstatků historických plužin
 DG18P02OVV060

Autoři:
 Gdulová K., Janečková K., Kottová B.,
 Sklenička P., Rodríguez M.

