

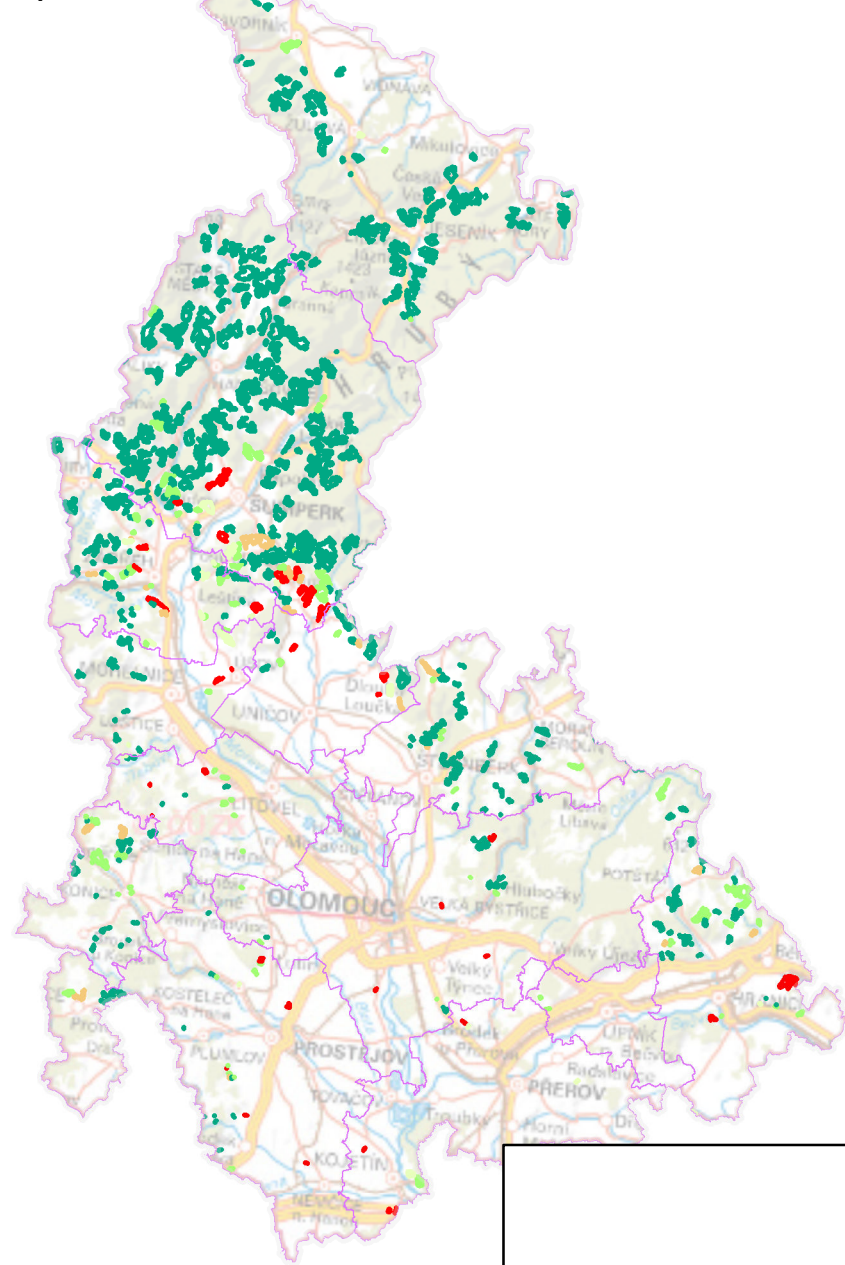
MÍRA A SPECIFIKA OHROŽENÍ POZŮSTATKŮ HISTORICKÝCH PLUŽIN JAKO PODKLAD PRO OCHRANU A OBNOVU TĚCHTO KRAJINNÝCH STRUKTUR

Olomoucký kraj

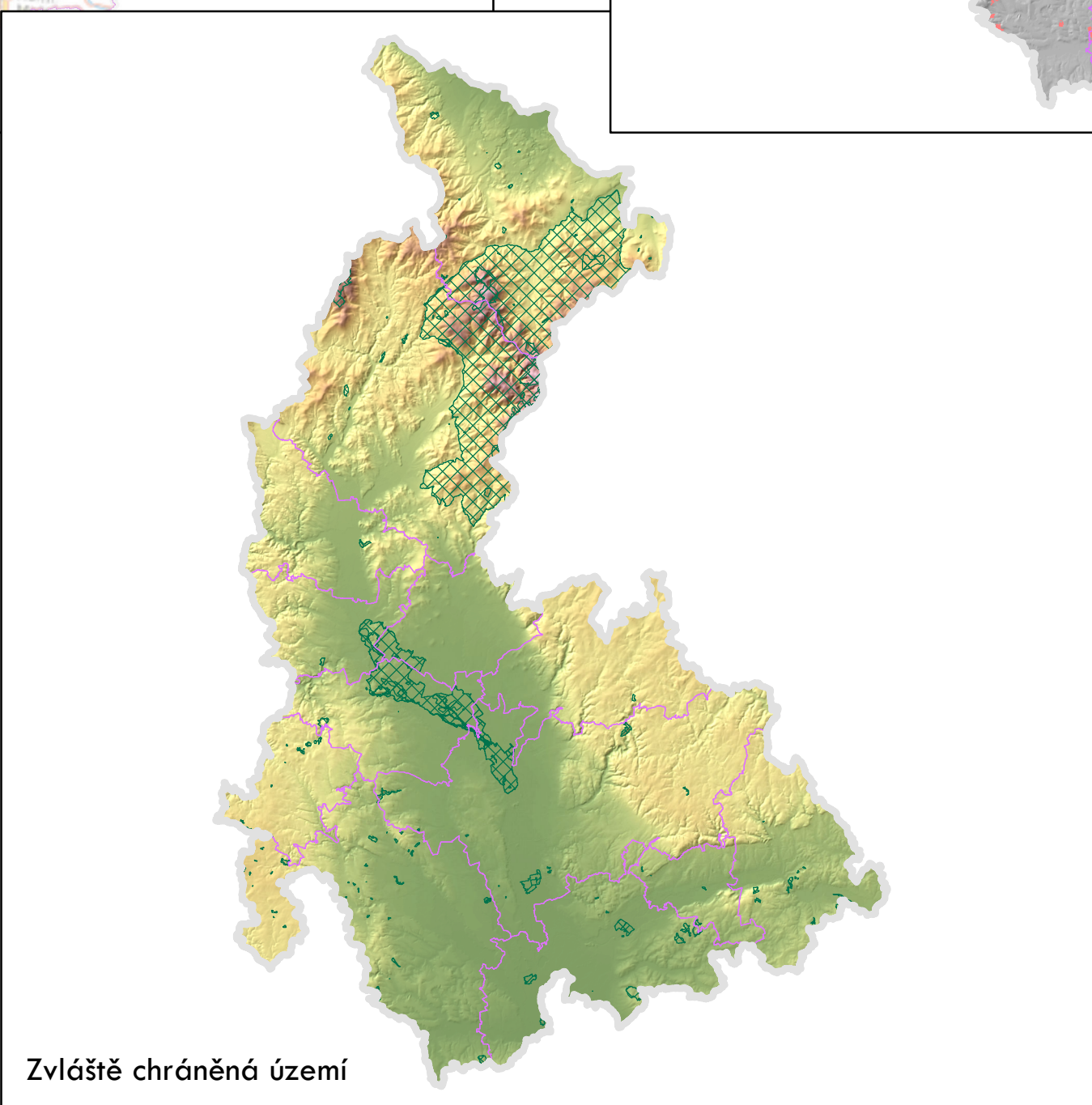
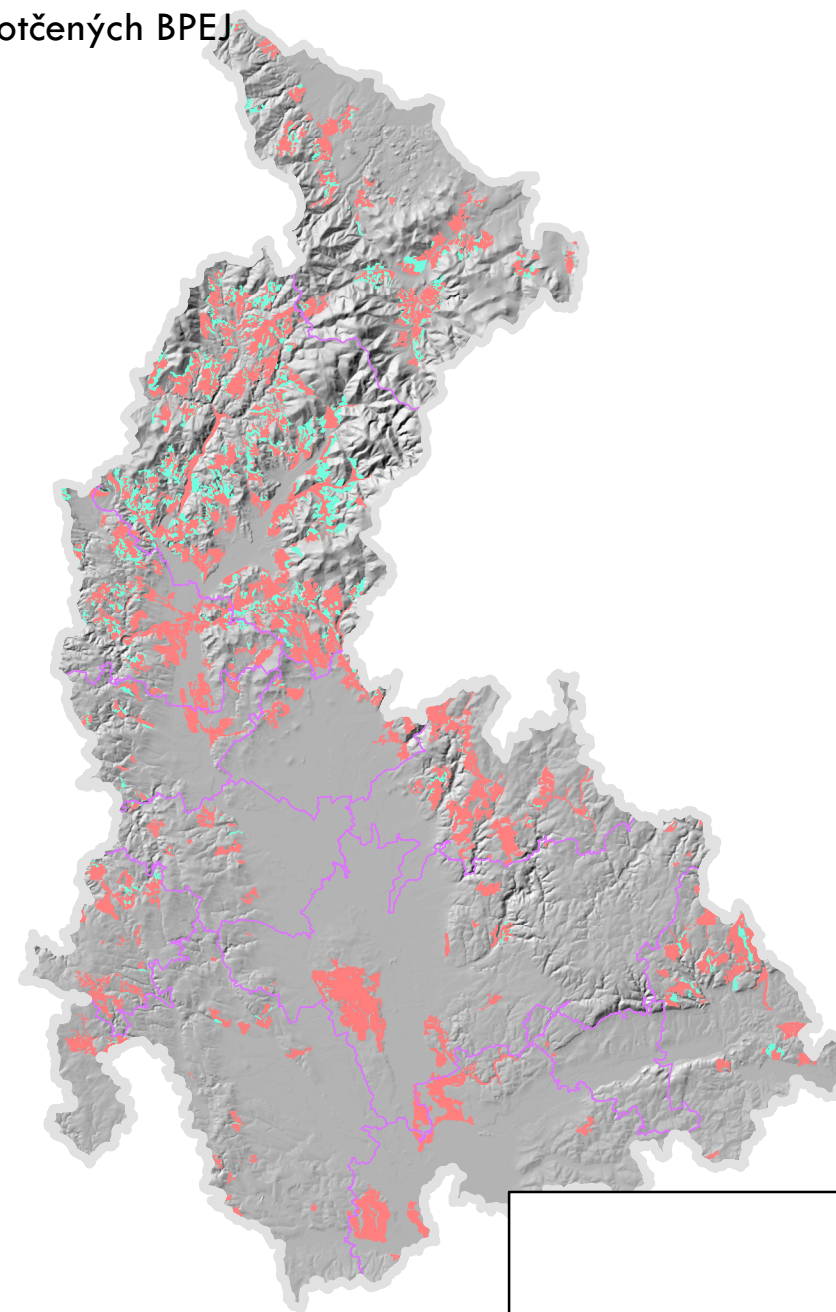
Název a číslo projektu:
Identifikace a ochrana dochovaných
pozůstatků historických plužin
DG18P02OVV060

Autoři:
Janečková K., Gdulová K., Sklenička P., Kottová B., Beneš J.,
Lowther-Harris F., Drhlíková K., Totušková J., Madhuswini M.,
Bálek L., Fialová K., Khýrová H., Šteflová H., Rodriguez M.,
Popová K., Bečicová M., Hvězda T., Blujová A.

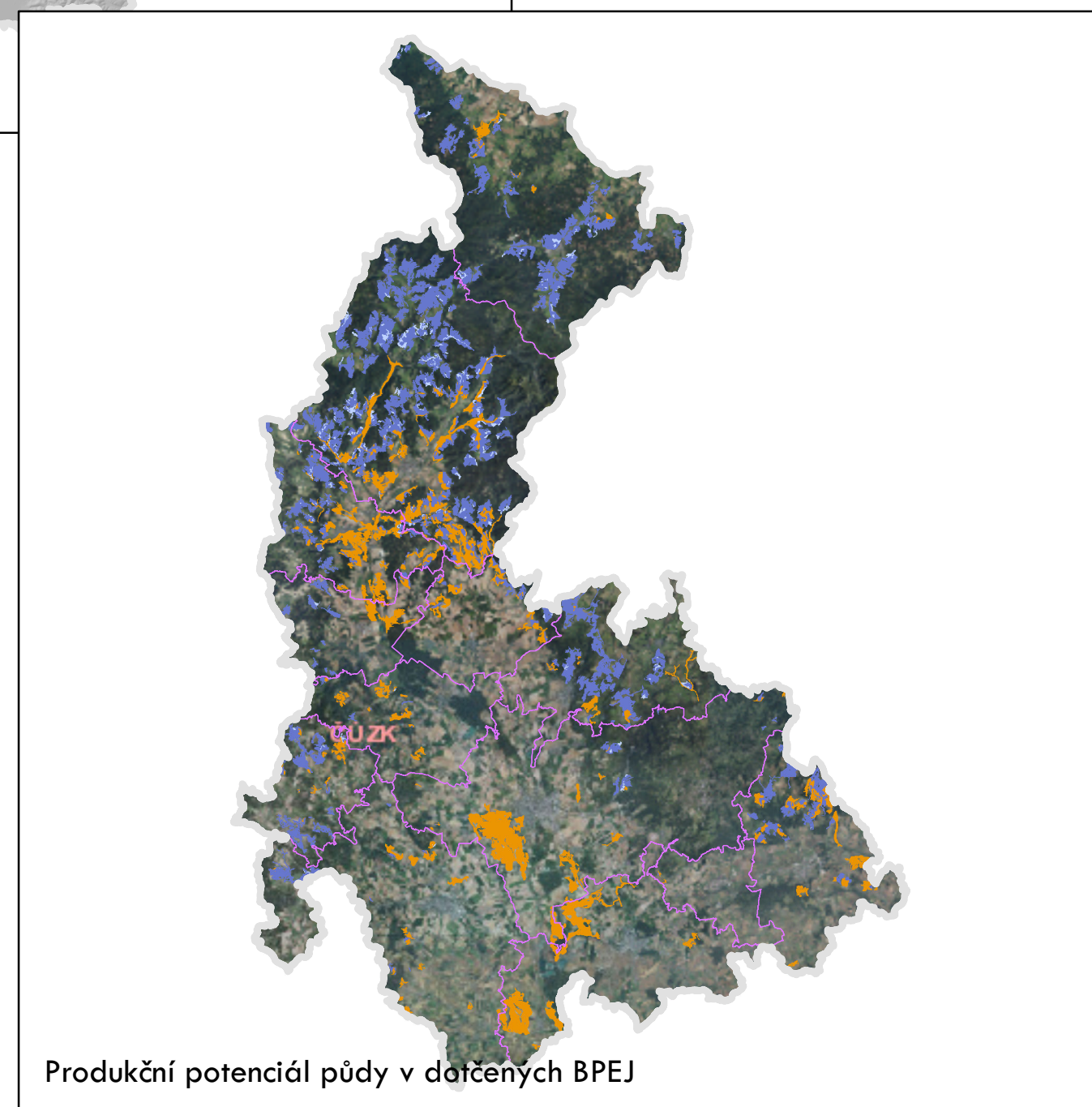
Plužiny dle stupně ohrožení



Sklonitost dotčených BPEJ



Zvláště chráněná území



Produkční potenciál půdy v dotčených BPEJ

Plužiny podle stupně ohrožení

- 0 - nejnižší stupeň ohrožení
- 1
- 2
- 3
- 4 - nejvyšší stupeň ohrožení

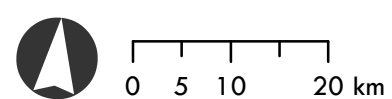
Sklonitost

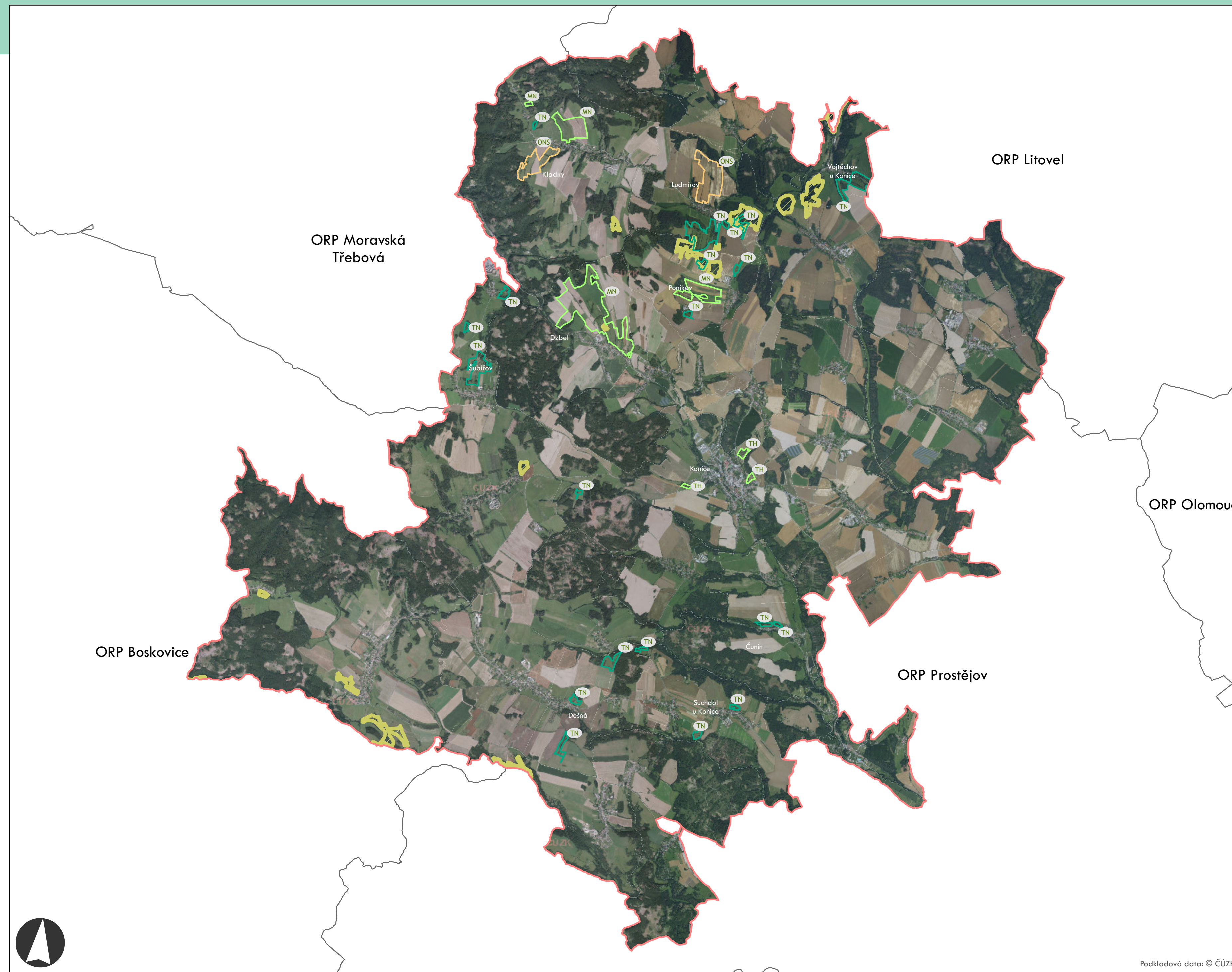
- mírný/střední sklon
- výrazný/příkrý sklon

Produkční potenciál půdy

- nízký
- střední
- vyšší

Zvláště chráněná území





Plužiny podle stupně ohrožení

- 0 - nejnižší stupeň ohrožení
- 1
- 2
- 3
- 4 - nejvyšší stupeň ohrožení

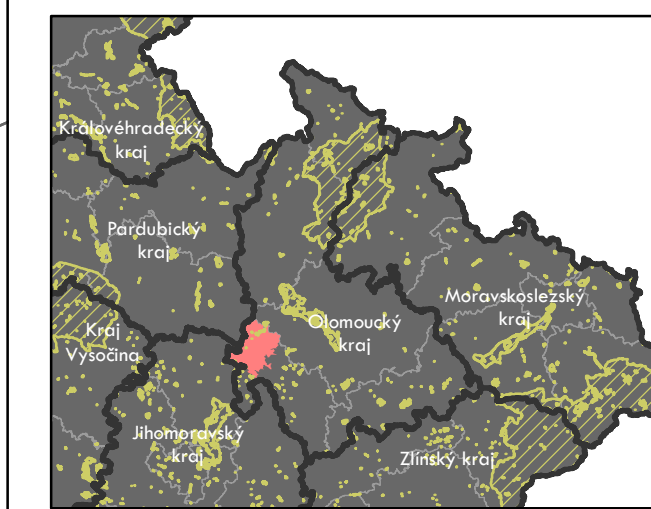
Faktory určující typ ohrožení plužiny

ONS

1. místo kódu – land use lánů plužiny:
 - O – převažující orná půda
 - M – smíšený land use
 - T – převažující trvalý travní porost
2. místo kódu – produkční potenciál půdy dle katalogu BPEJ:
 - L – nízký (<11 bodů)
 - N – střední (11-28 bodů)
 - H – vyšší (>28 bodů)
3. místo kódu – jen pro land use „O“:
 - S – mírný/střední sklon (<12°)
 - K – výrazný/příkrý sklon (>12°)

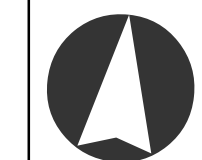
Zvláště chráněná území - zvýšená pravděpodobnost zachování plužiny

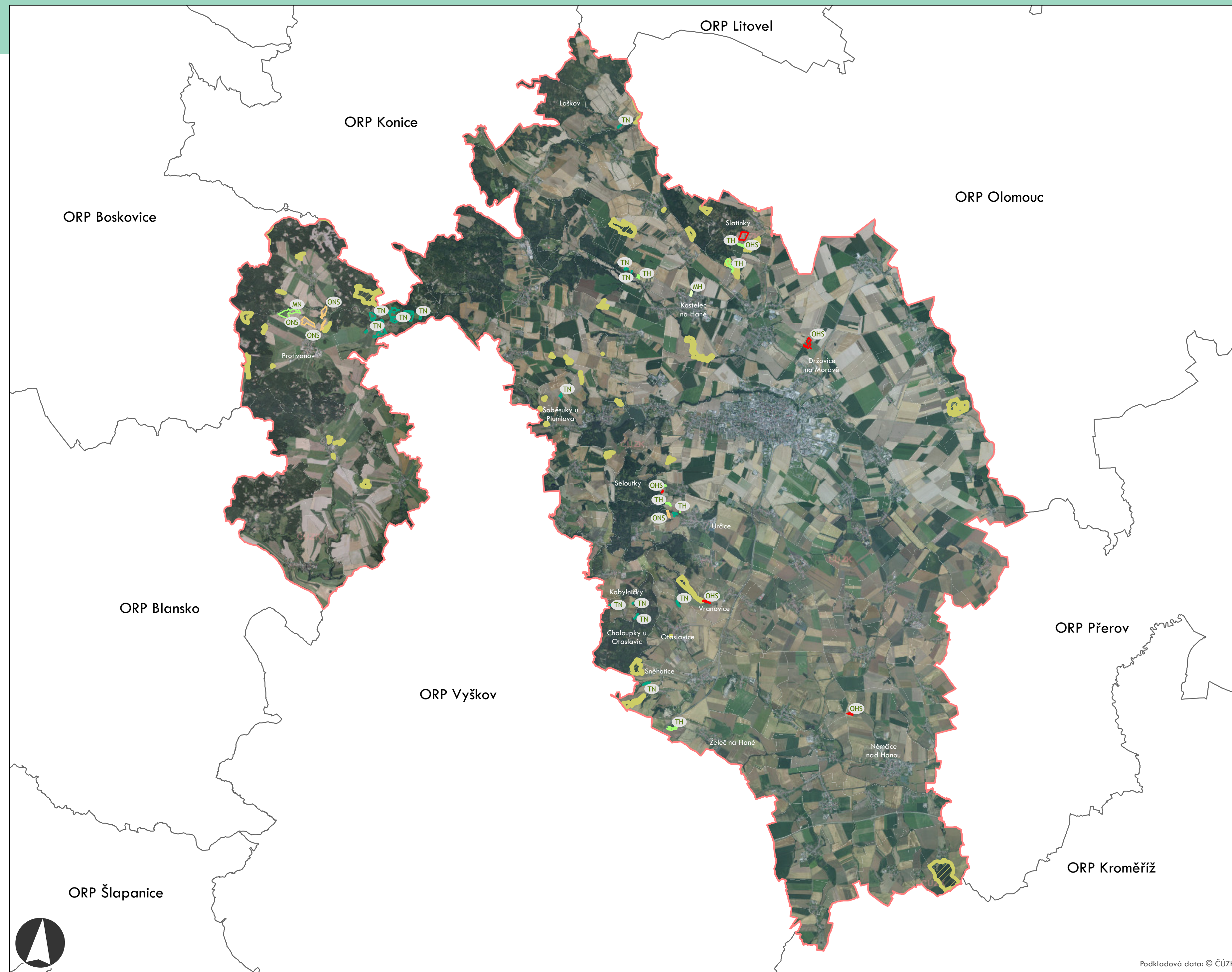
ORP: Konice



Název a číslo projektu:
Identifikace a ochrana dochovaných
pozůstatků historických plužin
DG18P02OVV060

Autoři:
Gdulová K., Janečková K., Kottová B.,
Skleníčka P., Hvězda, T.





Plužiny podle stupně ohrožení

- 0 - nejnižší stupeň ohrožení
- 1
- 2
- 3
- 4 - nejvyšší stupeň ohrožení

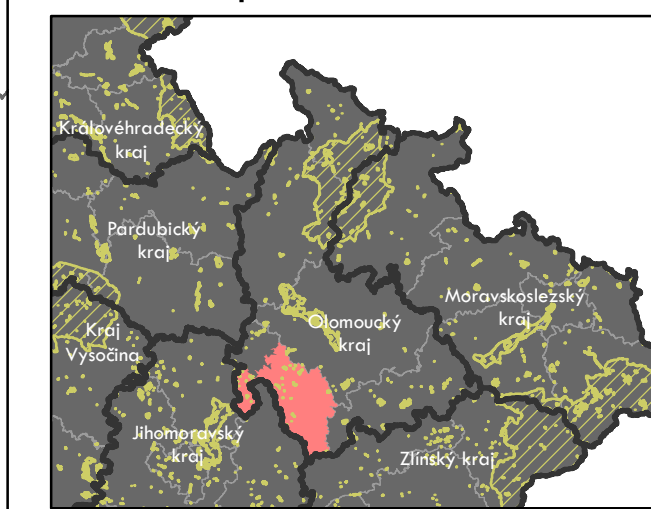
Faktory určující typ ohrožení plužiny

ONS

1. místo kódu – land use lánů plužiny:
 - O – převažující orná půda
 - M – smíšený land use
 - T – převažující trvalý travní porost
2. místo kódu – produkční potenciál půdy dle katalogu BPEJ:
 - L – nízký (<11 bodů)
 - N – střední (11-28 bodů)
 - H – vyšší (>28 bodů)
3. místo kódu – jen pro land use „O“:
 - S – mírný/střední sklon (<12°)
 - K – výrazný/příkrý sklon (>12°)

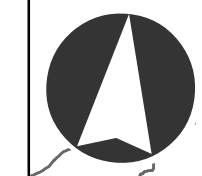
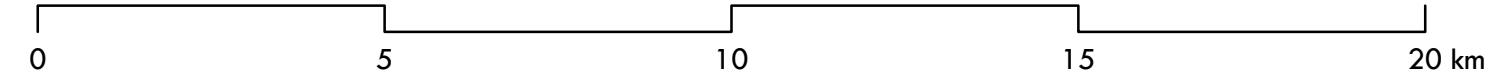
Zvláště chráněná území - zvýšená pravděpodobnost zachování plužiny

ORP: Prostějov



Název a číslo projektu:
Identifikace a ochrana dochovaných
pozůstatků historických plužin
DG18P02OVV060

Autoři:
Gdulová K., Janečková K., Kottová B.,
Skleníčka P., Hvězda, T.





Plužiny podle stupně ohrožení

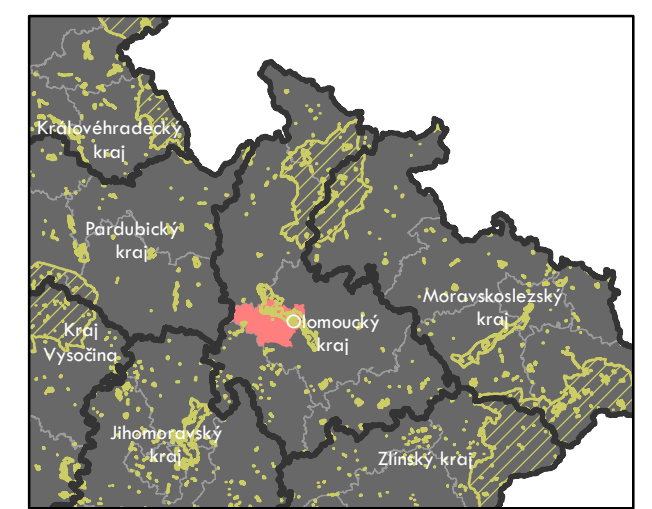
- 0 - nejnižší stupeň ohrožení
- 1
- 2
- 3
- 4 - nejvyšší stupeň ohrožení

Factory určující typ ohrožení plužiny

- ONS**
1. místo kódu – land use lánů plužiny:
 - O – převažující orná půda
 - M – smíšený land use
 - T – převažující trvalý travní porost
 2. místo kódu – produkční potenciál půdy dle katalogu BPEJ:
 - L – nízký (<11 bodů)
 - N – střední (11-28 bodů)
 - H – vyšší (>28 bodů)
 3. místo kódu – jen pro land use „O“:
 - S – mírný/střední sklon (<12°)
 - K – výrazný/příkrý sklon (>12°)

Zvláště chráněná území - zvýšená pravděpodobnost zachování plužiny

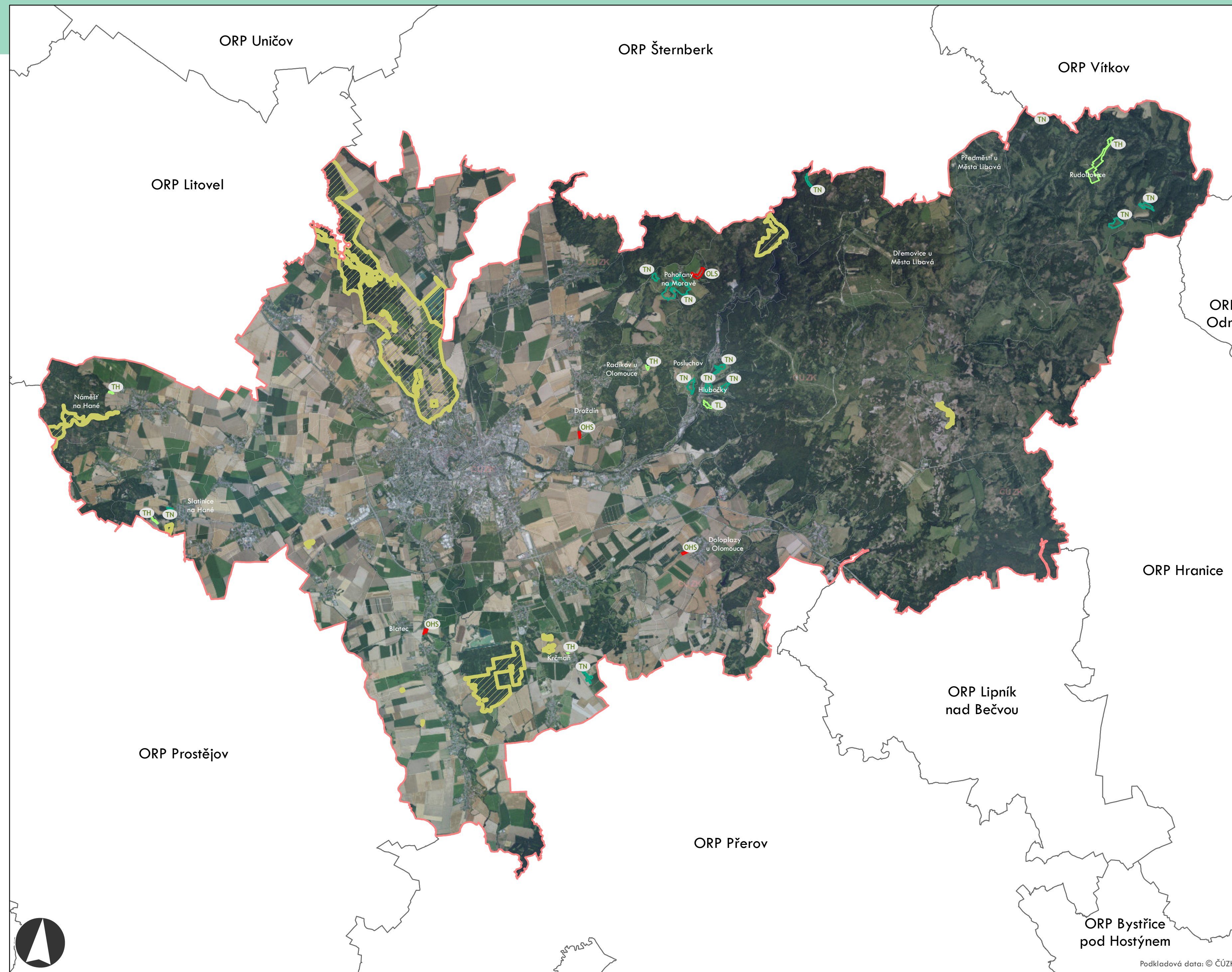
ORP: Litovel



Název a číslo projektu:
 Identifikace a ochrana dochovaných
 pozůstatků historických plužin
 DG18P02OVV060

Autoři:
 Gdulová K., Janečková K., Kottová B.,
 Sklenička P., Hvězda, T.

ORP: Olomouc / Olomoucký kraj



Plužiny podle stupně ohrožení

- 0 - nejnižší stupeň ohrožení
- 1
- 2
- 3
- 4 - nejvyšší stupeň ohrožení

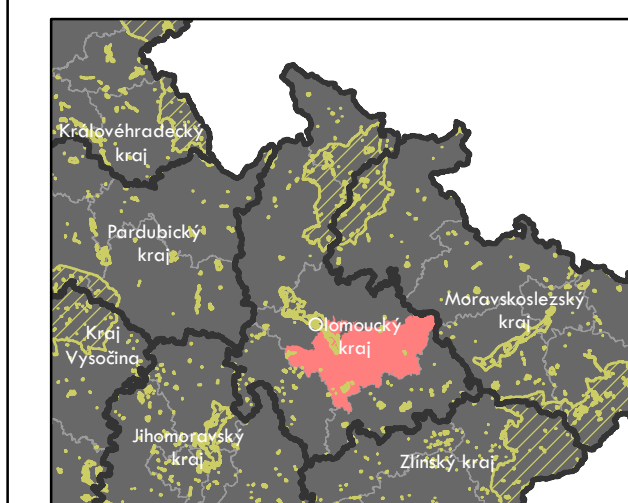
Factory určující typ ohrožení plužiny

ONS

1. místo kódu – land use lánů plužiny:
 - O – převažující orná půda
 - M – smíšený land use
 - T – převažující trvalý travní porost
2. místo kódu – produkční potenciál půdy dle katalogu BPEJ:
 - L – nízký (<11 bodů)
 - N – střední (11-28 bodů)
 - H – vyšší (>28 bodů)
3. místo kódu – jen pro land use „O“:
 - S – mírný/střední sklon (<12°)
 - K – výrazný/příkrý sklon (>12°)

Zvláště chráněná území - zvýšená pravděpodobnost zachování plužiny

ORP: Olomouc



Název a číslo projektu:
Identifikace a ochrana dochovaných
pozůstatků historických plužin
DG18P02OVV060

Autoři:
Gdulová K., Janečková K., Kottová B.,
Skleníčka P., Hvězda, T.

Podkladová data: © ČÚZK



ORP
Rýmařov

ORP Šumperk

ORP Zábřeh

ORP Mohelnice

ORP Litovel

ORP Šternberk

Plužiny podle stupně ohrožení

- 0 - nejnižší stupeň ohrožení
- 1
- 2
- 3
- 4 - nejvyšší stupeň ohrožení

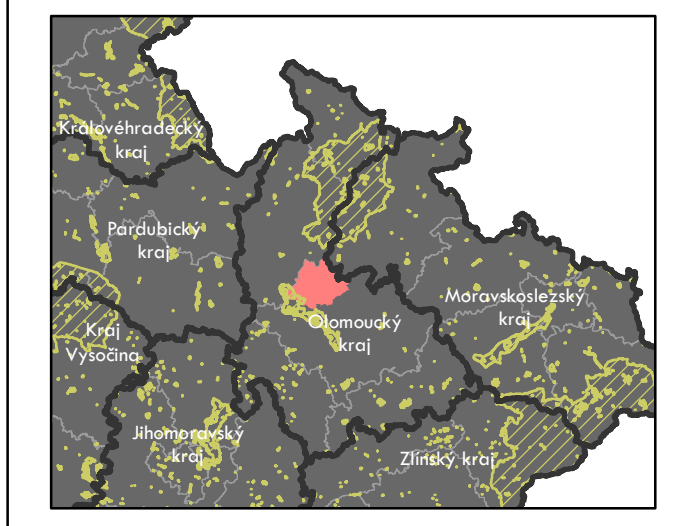
Factory určující typ ohrožení plužiny

ONS

1. místo kódu – land use lánů plužiny:
 - O – převažující orná půda
 - M – smíšený land use
 - T – převažující trvalý travní porost
2. místo kódu – produkční potenciál půdy dle katalogu BPEJ:
 - L – nízký (<11 bodů)
 - N – střední (11-28 bodů)
 - H – vyšší (>28 bodů)
3. místo kódu – jen pro land use „O“:
 - S – mírný/střední sklon (<12°)
 - K – výrazný/příkrý sklon (>12°)

 Zvláště chráněná území - zvýšená pravděpodobnost zachování plužiny

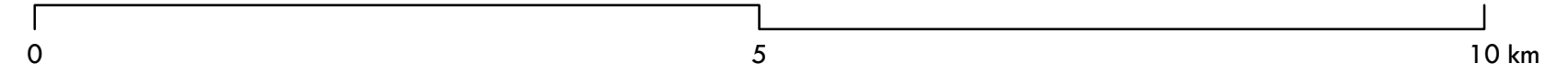
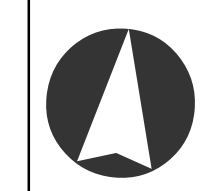
ORP: Uničov

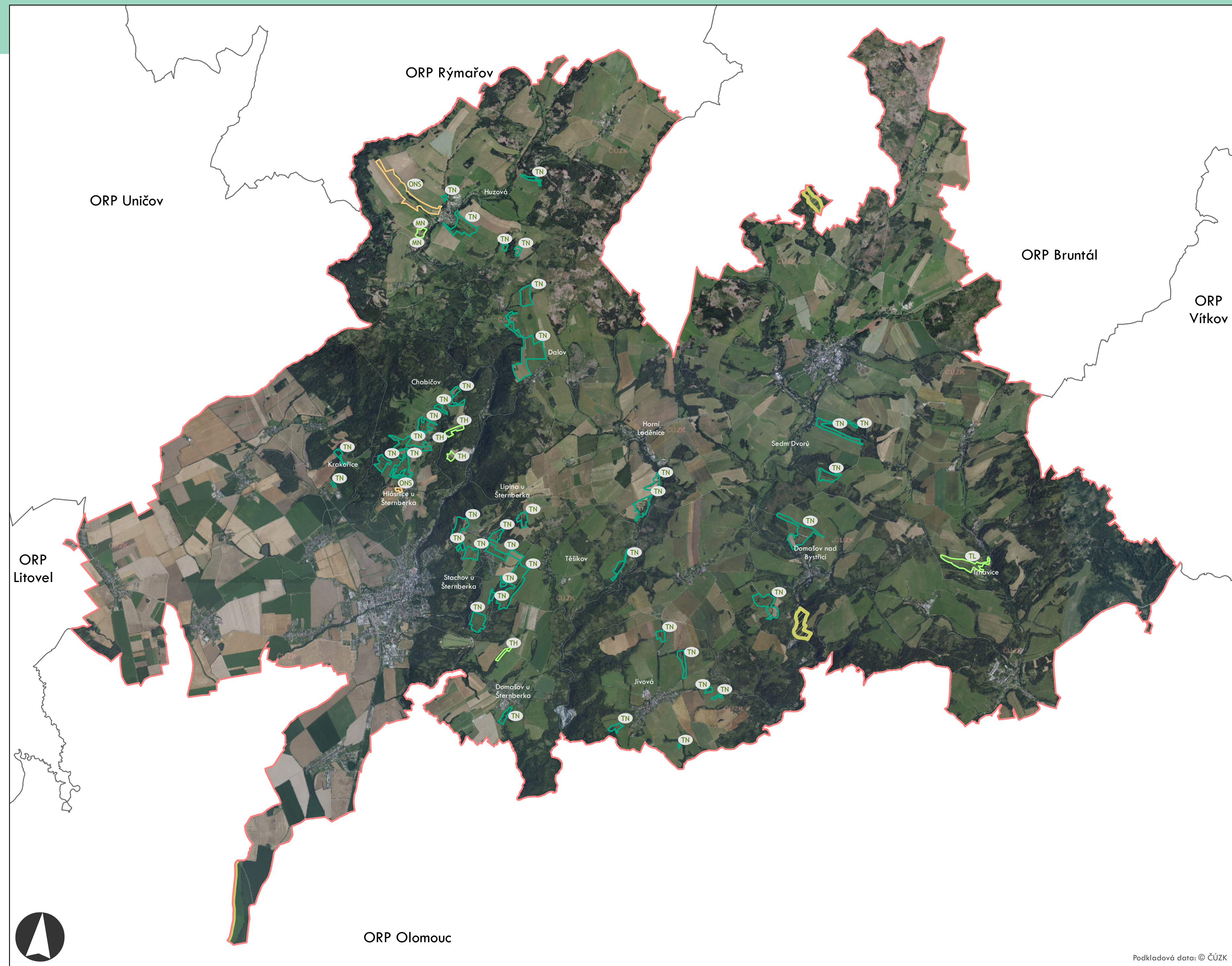


Název a číslo projektu:
Identifikace a ochrana dochovaných
pozůstatků historických plužin
DG18P02OVV060

Autoři:
Gdulová K., Janečková K., Kottová B.,
Sklenička P., Hvězda, T.

Podkladová data: © ČÚZK





Plužiny podle stupně ohrožení

- 0 - nejnižší stupeň ohrožení
- 1
- 2
- 3
- 4 - nejvyšší stupeň ohrožení

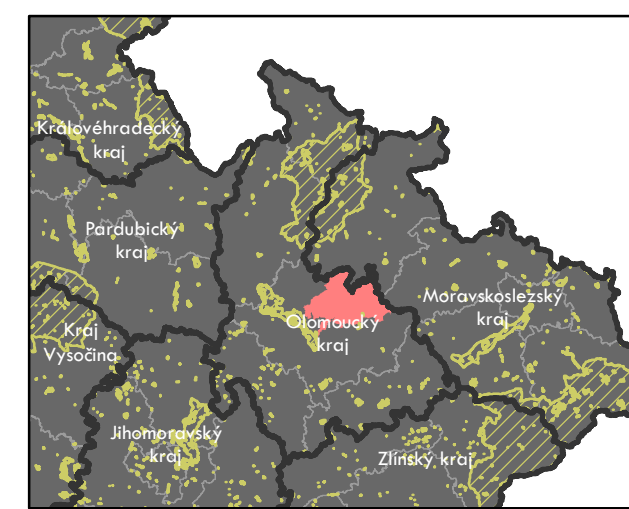
Faktory určující typ ohrožení plužiny

ONS

1. místo kódu – land use lánů plužiny:
 - O – převažující orná půda
 - M – smíšený land use
 - T – převažující trvalý travní porost
2. místo kódu – produkční potenciál půdy dle katalogu BPEJ:
 - L – nízký (<11 bodů)
 - N – střední (11-28 bodů)
 - H – vyšší (>28 bodů)
3. místo kódu – jen pro land use „O“:
 - S – mírný/střední sklon (<12°)
 - K – výrazný/příkrý sklon (>12°)

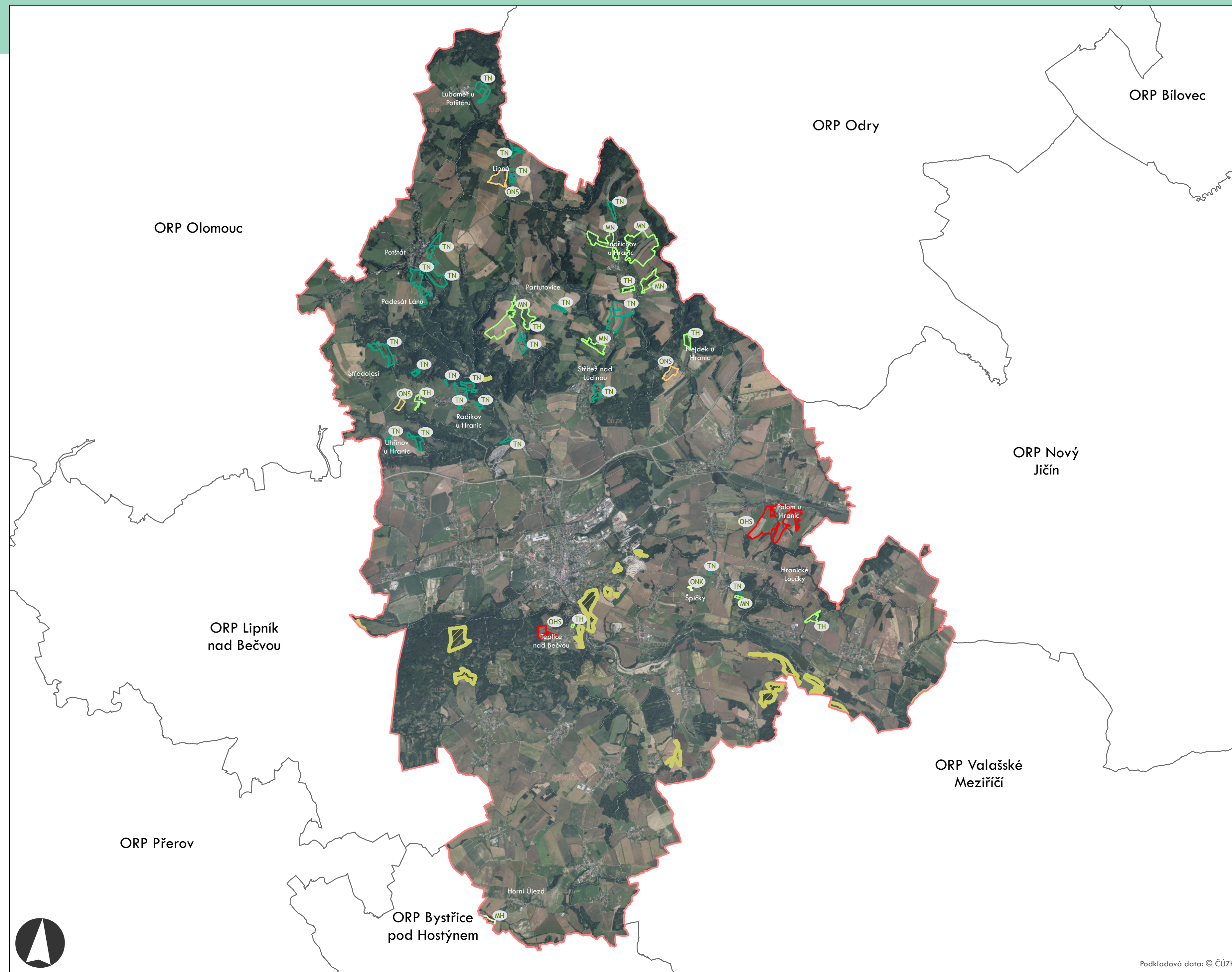
Zvláště chráněná území - zvýšená pravděpodobnost zachování plužiny

ORP: Šternberk



Název a číslo projektu:
Identifikace a ochrana dochovaných
pozůstatků historických plužin
DG18P02OVV060

Autoři:
Gdulová K., Janečková K., Kottová B.,
Skleníčka P., Hvězda, T.



Plužiny podle stupně ohrožení

- 0 - nejnižší stupeň ohrožení
- 1
- 2
- 3
- 4 - nejvyšší stupeň ohrožení

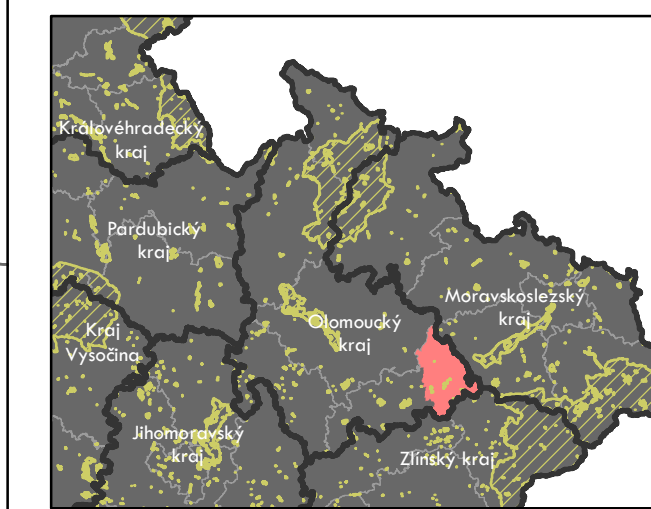
Faktory určující typ ohrožení plužiny

ONS

1. místo kódu – land use lánů plužiny:
 - O – převažující orná půda
 - M – smíšený land use
 - T – převažující trvalý travní porost
2. místo kódu – produkční potenciál půdy dle katalogu BPEJ:
 - L – nízký (<11 bodů)
 - N – střední (11-28 bodů)
 - H – vyšší (>28 bodů)
3. místo kódu – jen pro land use „O“:
 - S – mírný/střední sklon (<12°)
 - K – výrazný/příkrý sklon (>12°)

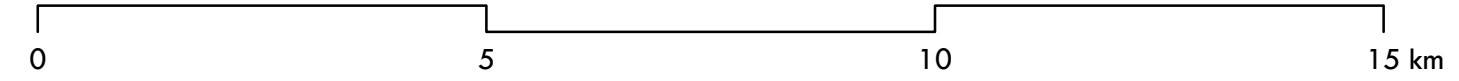
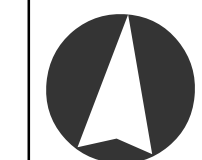
Zvláště chráněná území - zvýšená pravděpodobnost zachování plužiny

ORP: Hranice



Název a číslo projektu:
Identifikace a ochrana dochovaných
pozůstatků historických plužin
DG18P02OVV060

Autoři:
Gdulová K., Janečková K., Kottová B.,
Skleníčka P., Hvězda, T.





Plužiny podle stupně ohrožení

- 0 - nejnižší stupeň ohrožení
- 1
- 2
- 3
- 4 - nejvyšší stupeň ohrožení

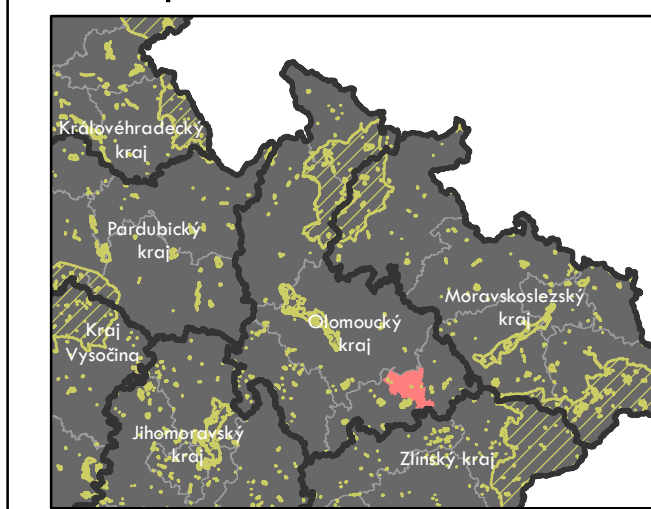
Faktory určující typ ohrožení plužiny

ONS

1. místo kódu – land use lánů plužiny:
 - O – převažující orná půda
 - M – smíšený land use
 - T – převažující trvalý travní porost
2. místo kódu – produkční potenciál půdy dle katalogu BPEJ:
 - L – nízký (<11 bodů)
 - N – střední (11-28 bodů)
 - H – vyšší (>28 bodů)
3. místo kódu – jen pro land use „O“:
 - S – mírný/střední sklon (<12°)
 - K – výrazný/příkrý sklon (>12°)

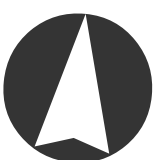
Zvláště chráněná území - zvýšená pravděpodobnost zachování plužiny

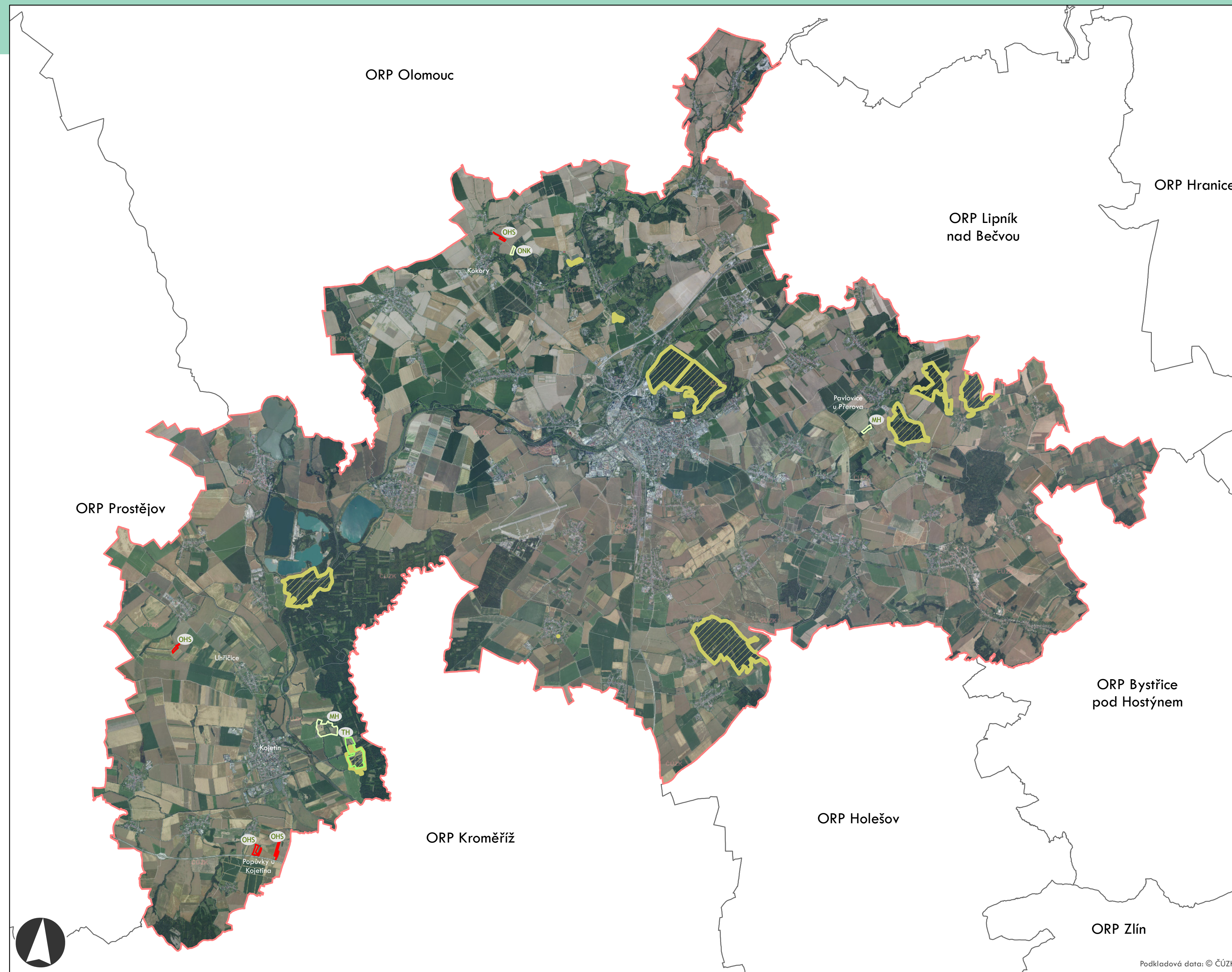
ORP: Lipník nad Bečvou



Název a číslo projektu:
Identifikace a ochrana dochovaných
pozůstatků historických plužin
DG18P02OVV060

Autoři:
Gdulová K., Janečková K., Kottová B.,
Skleníčka P., Hvězda, T.





Plužiny podle stupně ohrožení

- 0 - nejnižší stupeň ohrožení
- 1
- 2
- 3
- 4 - nejvyšší stupeň ohrožení

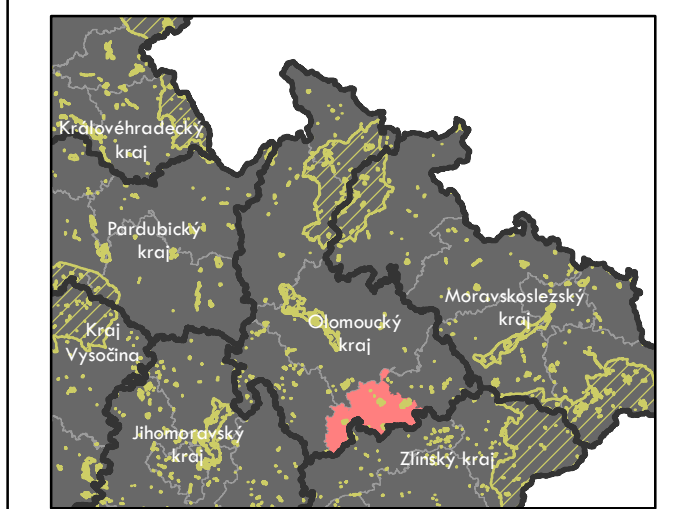
Faktory určující typ ohrožení plužiny

ONS

1. místo kódu – land use lánů plužiny:
 - O – převažující orná půda
 - M – smíšený land use
 - T – převažující trvalý travní porost
2. místo kódu – produkční potenciál půdy dle katalogu BPEJ:
 - L – nízký (<11 bodů)
 - N – střední (11-28 bodů)
 - H – vyšší (>28 bodů)
3. místo kódu – jen pro land use „O“:
 - S – mírný/střední sklon (<12°)
 - K – výrazný/příkrý sklon (>12°)

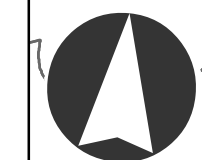
 Zvláště chráněná území - zvýšená pravděpodobnost zachování plužiny

ORP: Přerov



Název a číslo projektu:
Identifikace a ochrana dochovaných
pozůstatků historických plužin
DG18P02OVV060

Autoři:
Gdulová K., Janečková K., Kottová B.,
Sklenička P., Hvězda, T.





Plužiny podle stupně ohrožení

- 0 - nejnižší stupeň ohrožení
- 1
- 2
- 3
- 4 - nejvyšší stupeň ohrožení

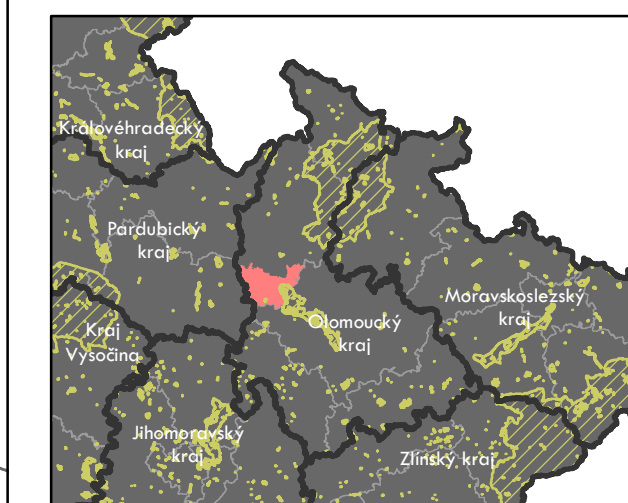
Faktory určující typ ohrožení plužiny

ONS

1. místo kódu – land use lánů plužiny:
 - O – převažující orná půda
 - M – smíšený land use
 - T – převažující trvalý travní porost
2. místo kódu – produkční potenciál půdy dle katalogu BPEJ:
 - L – nízký (<11 bodů)
 - N – střední (11-28 bodů)
 - H – vyšší (>28 bodů)
3. místo kódu – jen pro land use „O“:
 - S – mírný/střední sklon (<12°)
 - K – výrazný/příkrý sklon (>12°)

 Zvláště chráněná území - zvýšená pravděpodobnost zachování plužiny

ORP: Mohelnice



Název a číslo projektu:
 Identifikace a ochrana dochovaných
 pozůstatků historických plužin
 DG18P02OVV060

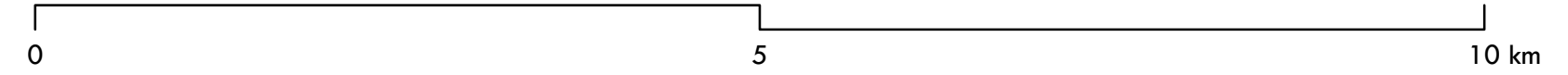
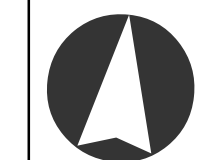
Autoři:
 Gdulová K., Janečková K., Kottová B.,
 Sklenička P., Hvězda, T.

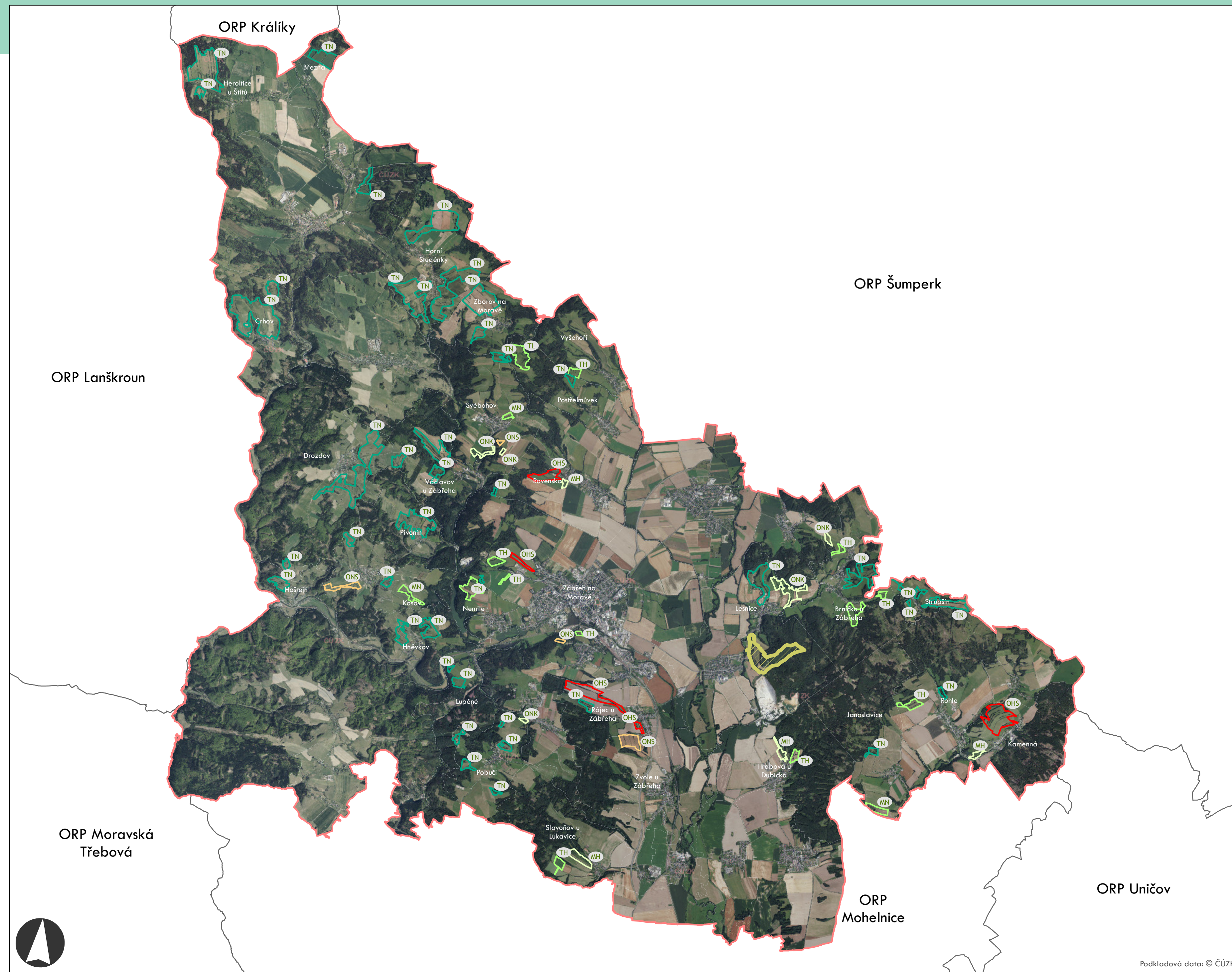
ORP Moravská
Třebová

ORP Litovel

ORP Uničov

ORP Zábřeh





Plužiny podle stupně ohrožení

- 0 - nejnižší stupeň ohrožení
- 1
- 2
- 3
- 4 - nejvyšší stupeň ohrožení

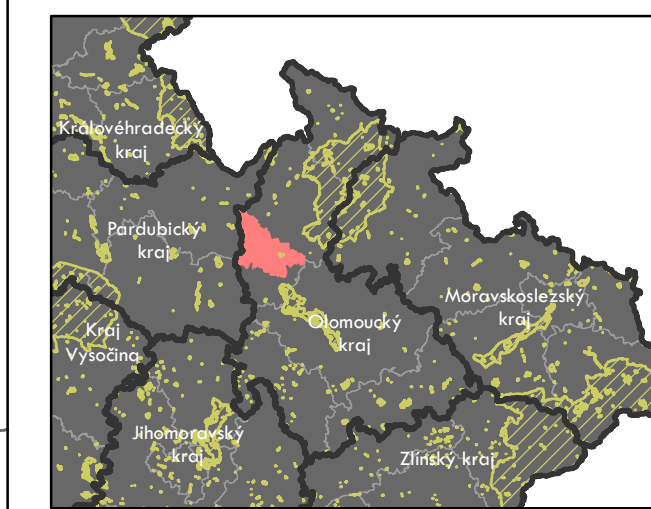
Faktory určující typ ohrožení plužiny

ONS

1. místo kódu – land use lánů plužiny:
 - O – převažující orná půda
 - M – smíšený land use
 - T – převažující trvalý travní porost
2. místo kódu – produkční potenciál půdy dle katalogu BPEJ:
 - L – nízký (<11 bodů)
 - N – střední (11-28 bodů)
 - H – vyšší (>28 bodů)
3. místo kódu – jen pro land use „O“:
 - S – mírný/střední sklon (<12°)
 - K – výrazný/příkrý sklon (>12°)

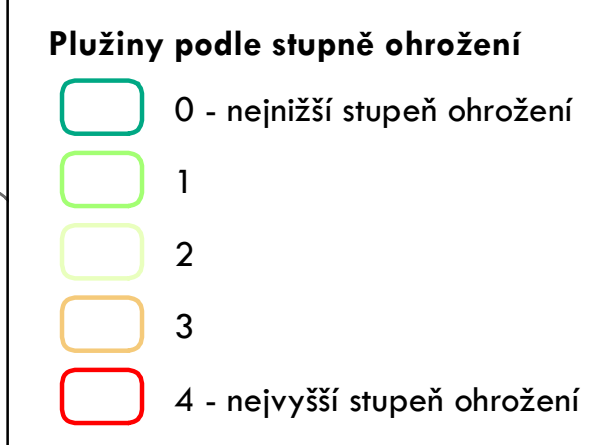
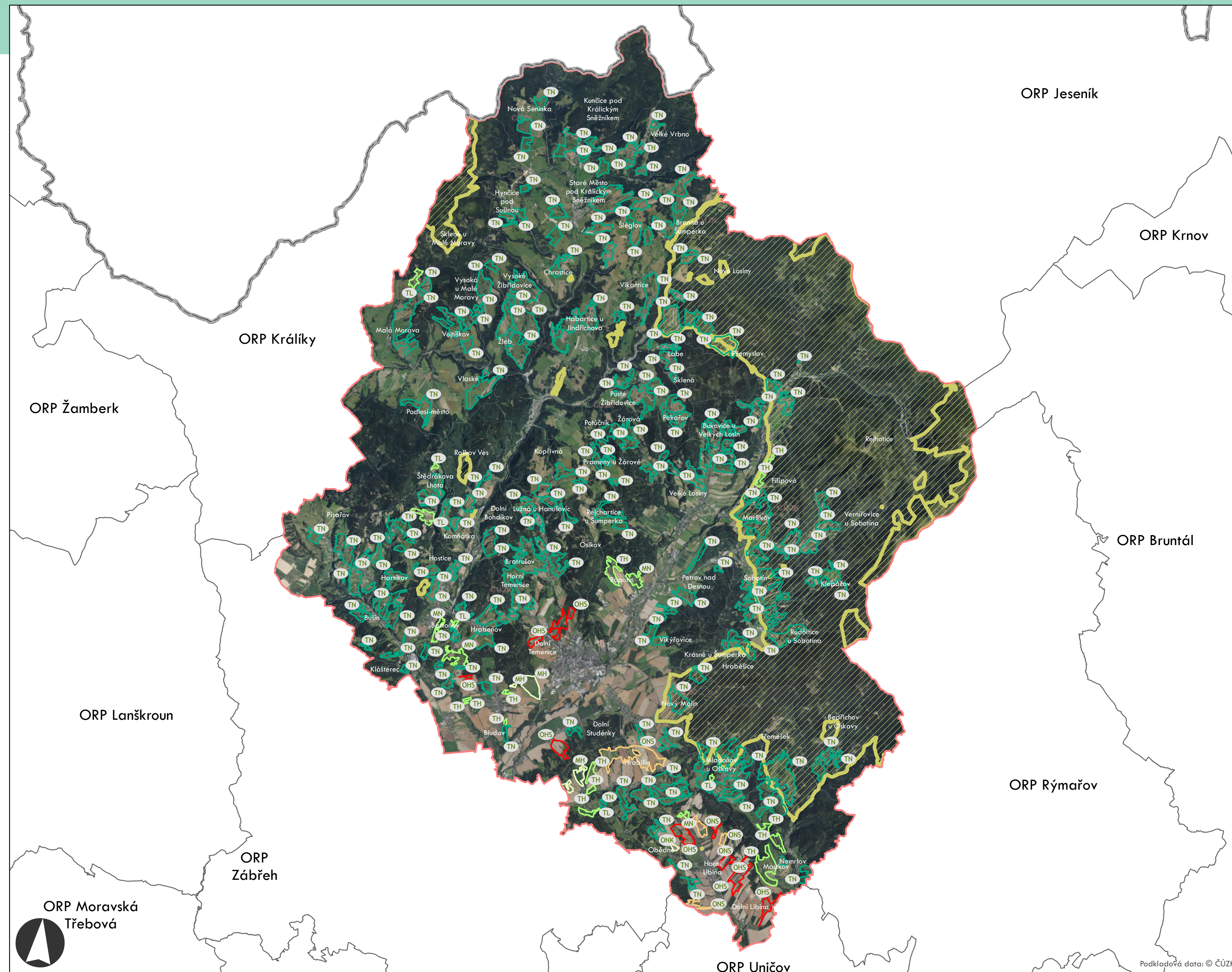
Zvláště chráněná území - zvýšená pravděpodobnost zachování plužiny

ORP: Zábřeh



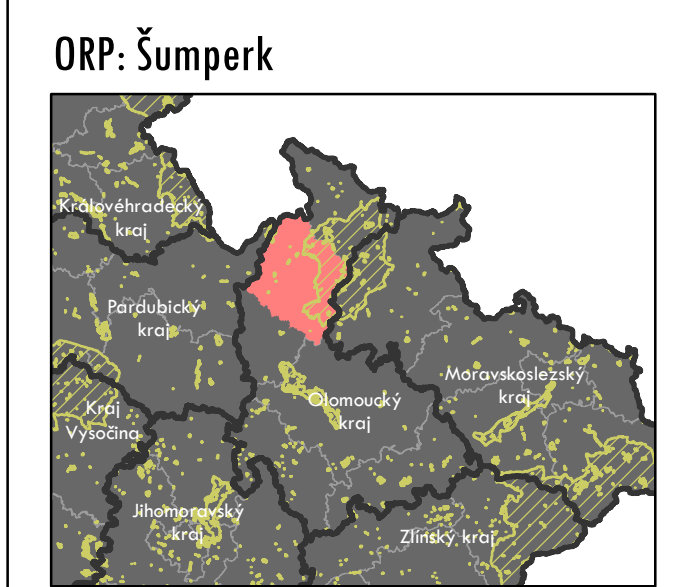
Název a číslo projektu:
 Identifikace a ochrana dochovaných
 pozůstatků historických plužin
 DG18P02OVV060

Autoři:
 Gdulová K., Janečková K., Kottová B.,
 Sklenička P., Hvězda, T.



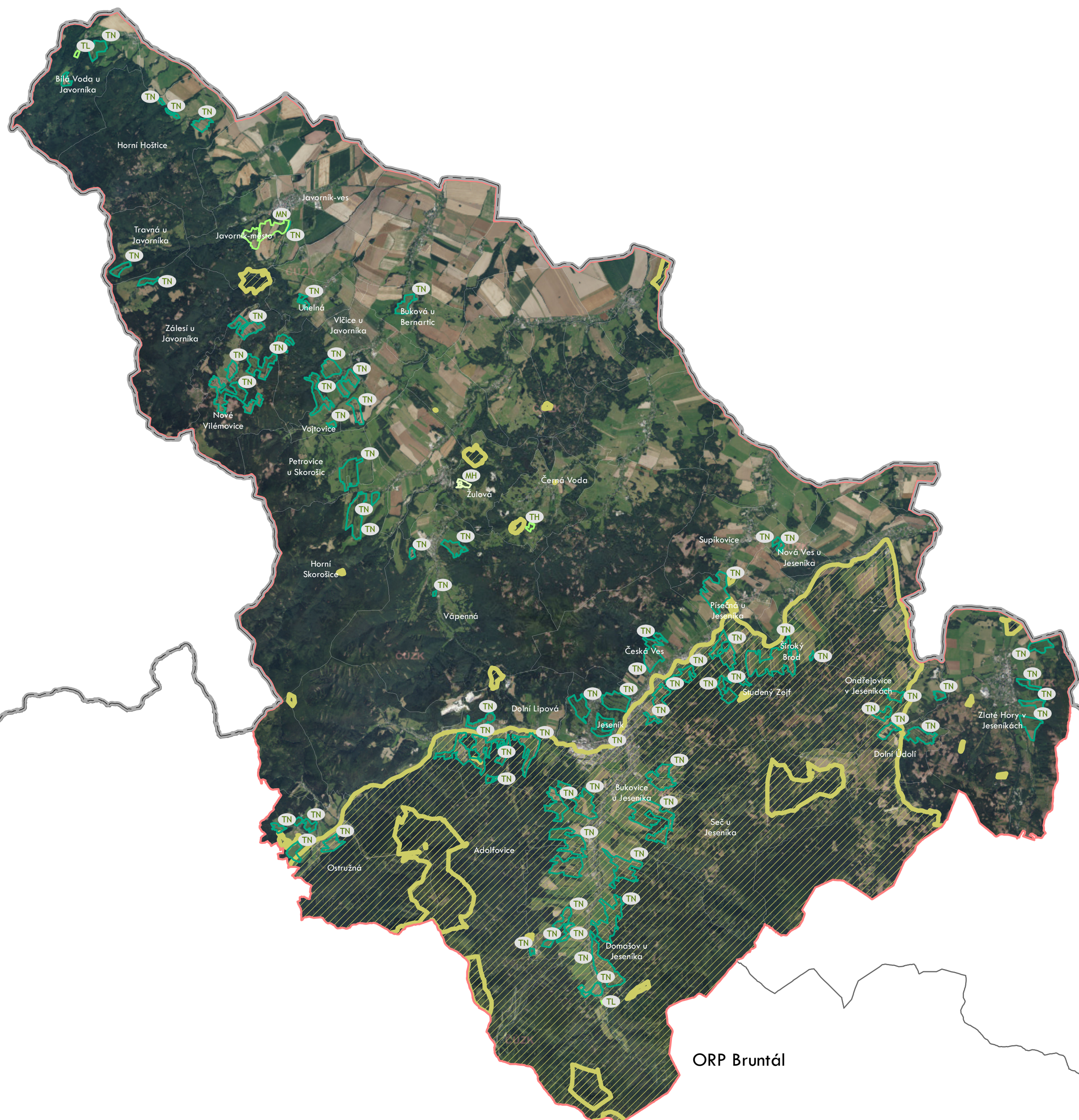
- ### Factory určující typ ohrožení plužiny
- ONS**
1. místo kódu – land use lánů plužiny:
 - O – převažující orná půda
 - M – smíšený land use
 - T – převažující trvalý travní porost
 2. místo kódu – produkční potenciál půdy dle katalogu BPEJ:
 - L – nízký (<11 bodů)
 - N – střední (11-28 bodů)
 - H – vyšší (>28 bodů)
 3. místo kódu – jen pro land use „O“:
 - S – mírný/střední sklon (<12°)
 - K – výrazný/příkrý sklon (>12°)

Zvláště chráněná území - zvýšená pravděpodobnost zachování plužiny



Název a číslo projektu:
 Identifikace a ochrana dochovaných
 pozůstatků historických plužin
 DG18P02OVV060

Autoři:
 Gdulová K., Janečková K., Kottová B.,
 Sklenička P., Hvězda, T.



Plužiny podle stupně ohrožení

- 0 - nejnižší stupeň ohrožení
- 1
- 2
- 3
- 4 - nejvyšší stupeň ohrožení

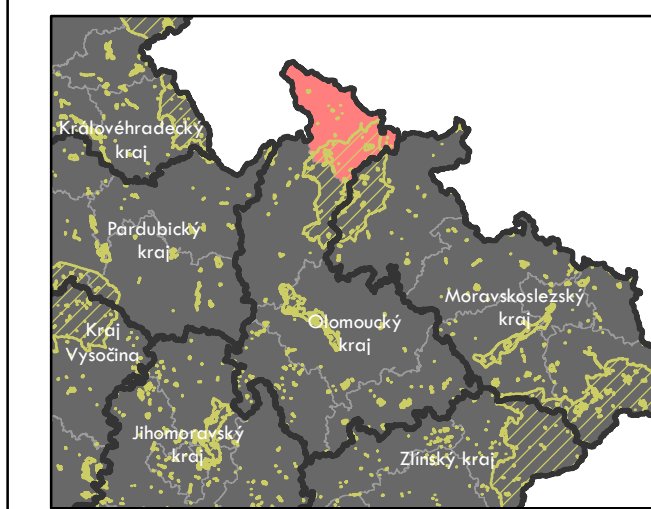
Faktory určující typ ohrožení plužiny

ONS

1. místo kódu – land use lánů plužiny:
 - O – převažující orná půda
 - M – smíšený land use
 - T – převažující trvalý travní porost
2. místo kódu – produkční potenciál půdy dle katalogu BPEJ:
 - L – nízký (<11 bodů)
 - N – střední (11-28 bodů)
 - H – vyšší (>28 bodů)
3. místo kódu – jen pro land use „O“:
 - S – mírný/střední sklon (<12°)
 - K – výrazný/příkrý sklon (>12°)

Zvláště chráněná území - zvýšená pravděpodobnost zachování plužiny

ORP: Jeseník



ORP Králíky

ORP Krnov

ORP Bruntál

ORP Šumperk

Podkladová data: © ČÚZK

Název a číslo projektu:
Identifikace a ochrana dochovaných
pozůstatků historických plužin
DG18P02OVV060

Autoři:
Gdulová K., Janečková K., Kottová B.,
Skleníčka P., Hvězda, T.

