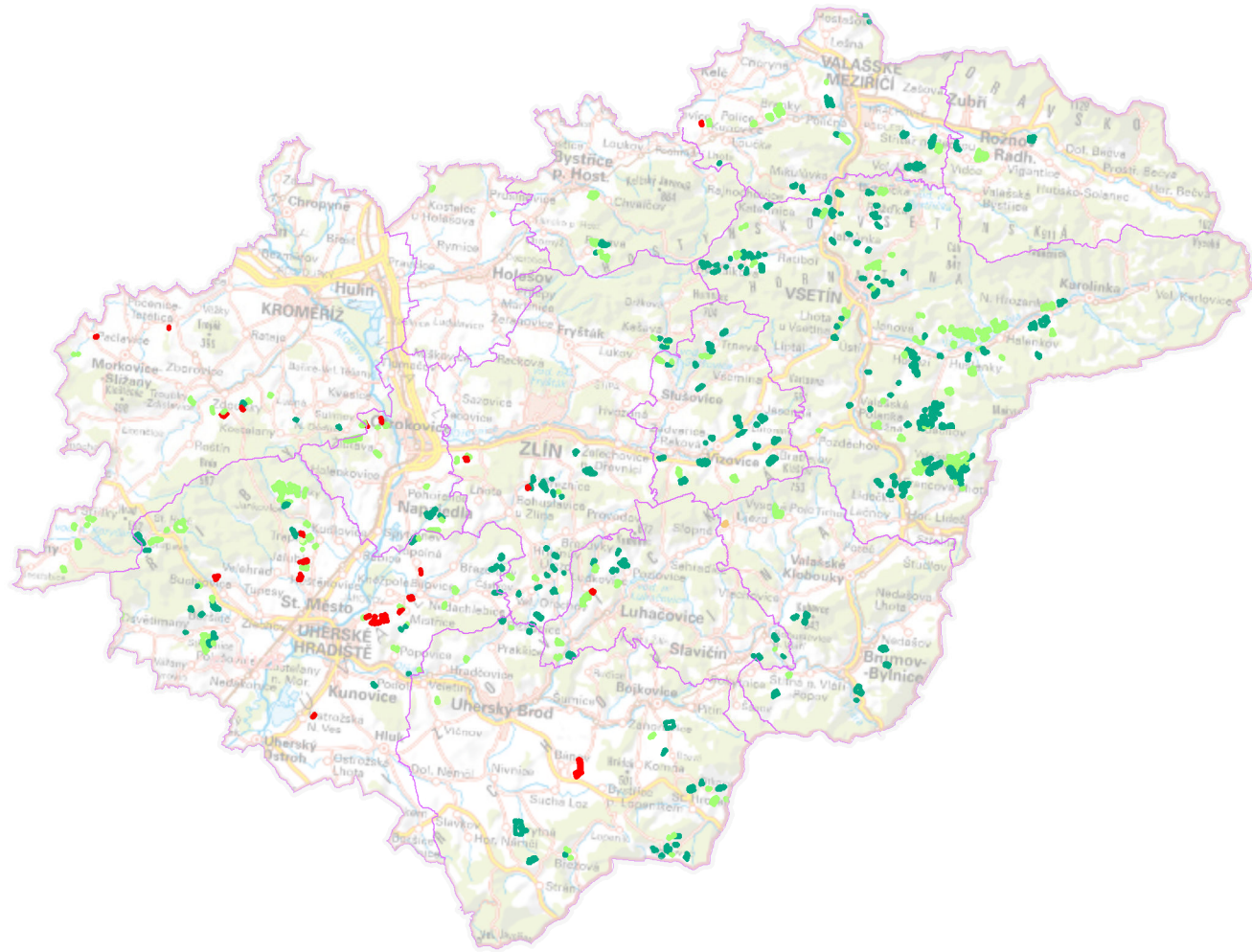
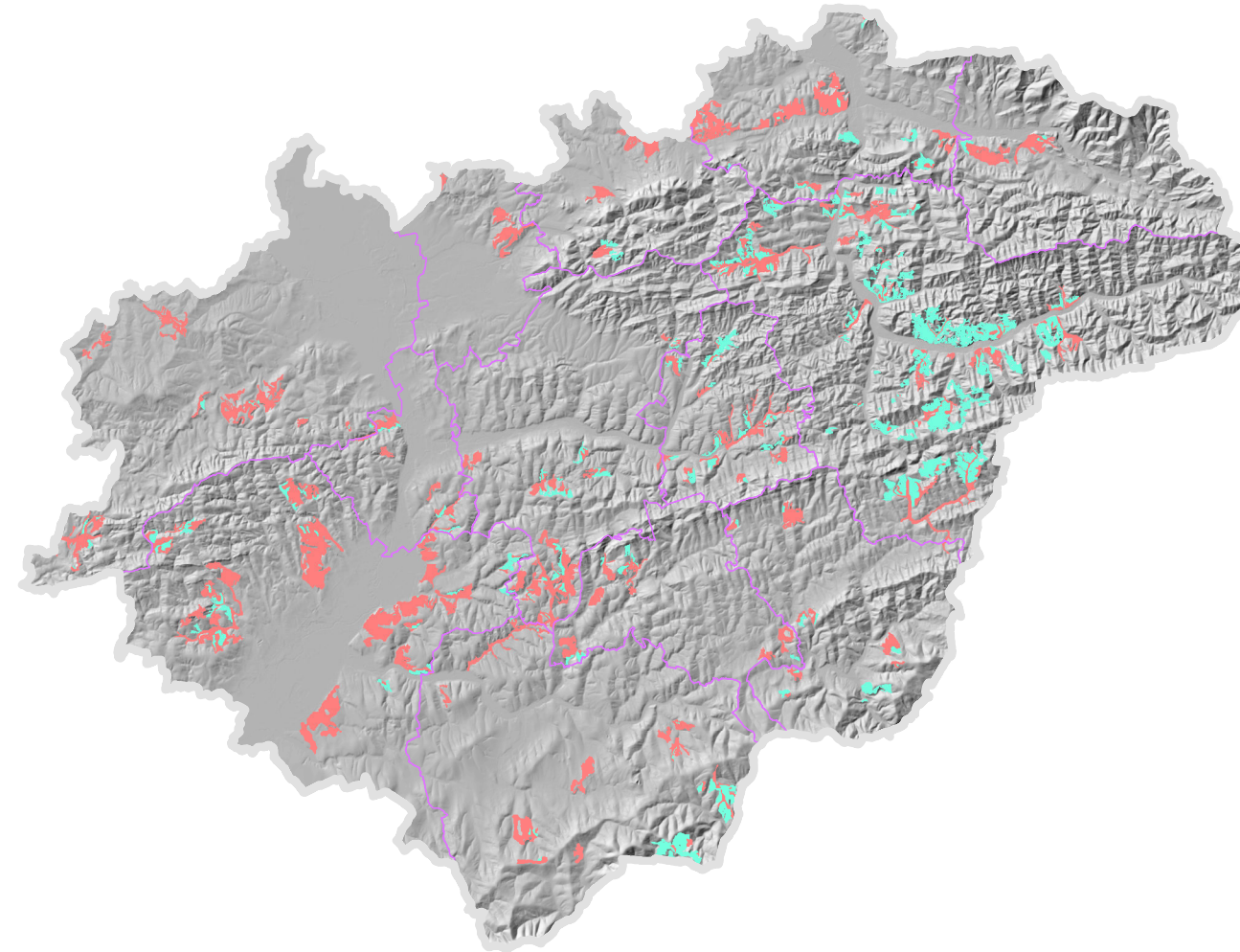


MÍRA A SPECIFIKA OHROŽENÍ POZŮSTATKŮ HISTORICKÝCH PLUŽIN JAKO PODKLAD PRO OCHRANU A OBNOVU TĚCHTO KRAJINNÝCH STRUKTUR

Plužiny dle stupně ohrožení



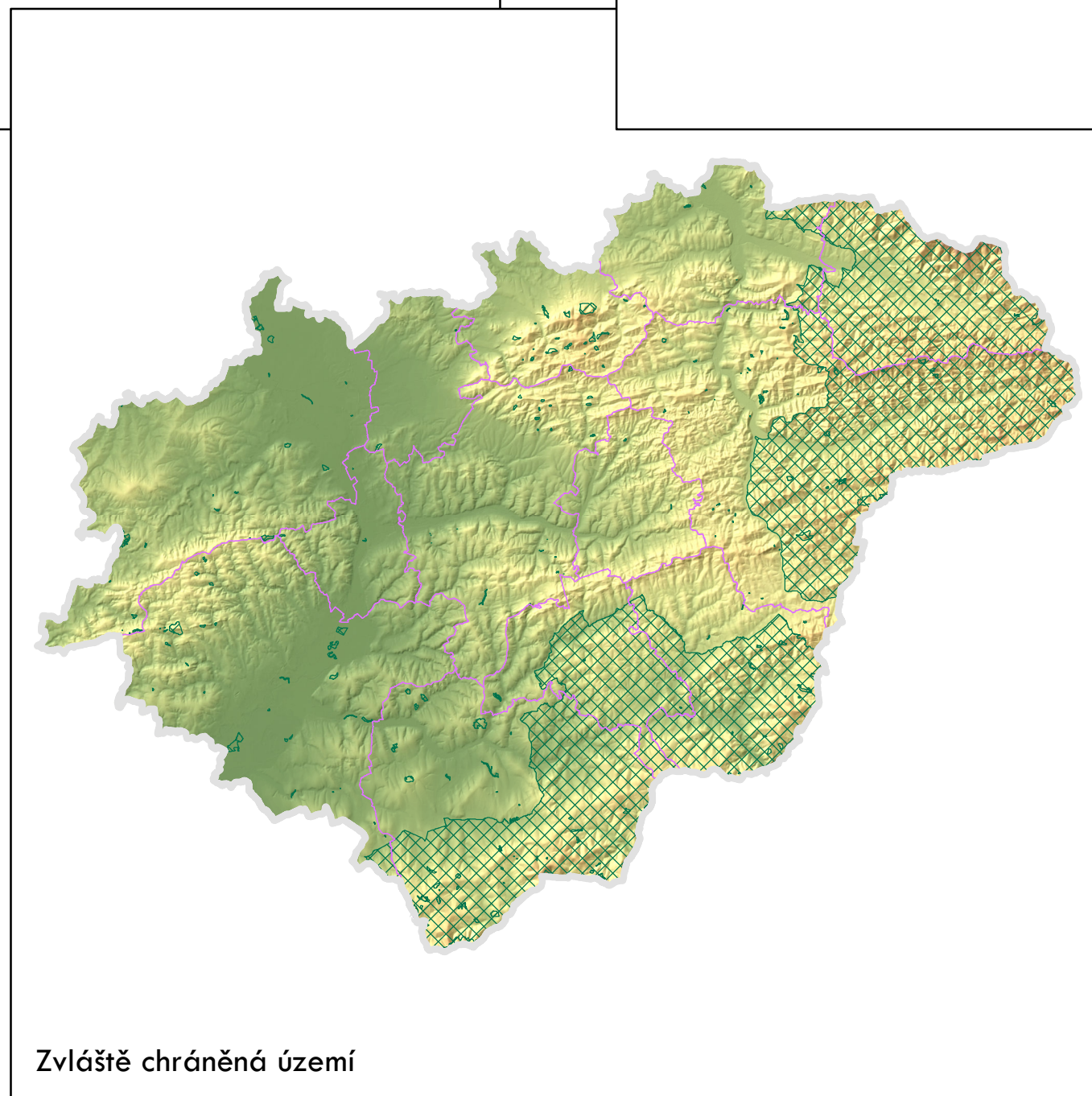
Sklonitost dotčených BPEJ



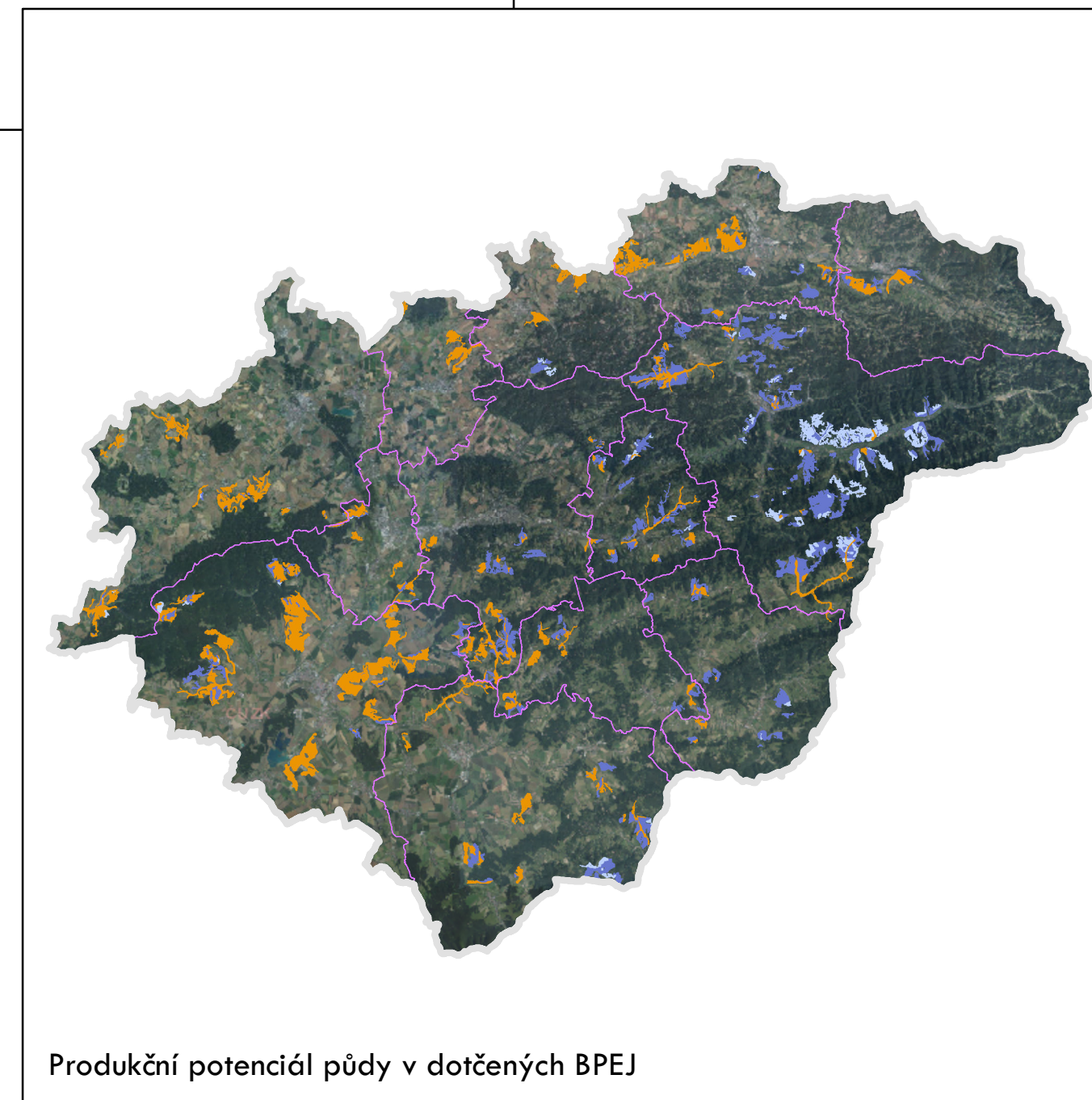
Zlínský kraj

Název a číslo projektu:
Identifikace a ochrana dochovaných
pozůstatků historických plužin
DG18P02OVV060

Autoři:
Janečková K., Gdulová K., Sklenička P., Kottová B., Beneš J.,
Lowther-Harris F., Drlíková K., Totušková J., Madhuswini M.,
Bálek L., Fialová K., Khýrová H., Šteflová H., Rodriguez M.,
Popová K., Bečicová M., Hvězda T., Blujová A.



Zvláště chráněná území



Produkční potenciál půdy v dotčených BPEJ

Plužiny podle stupně ohrožení

- 0 - nejnižší stupeň ohrožení
- 1
- 2
- 3
- 4 - nejvyšší stupeň ohrožení

Sklonitost

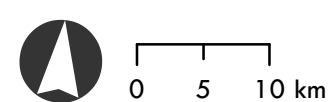
- mírný/střední sklon
- výrazný/příkrý sklon

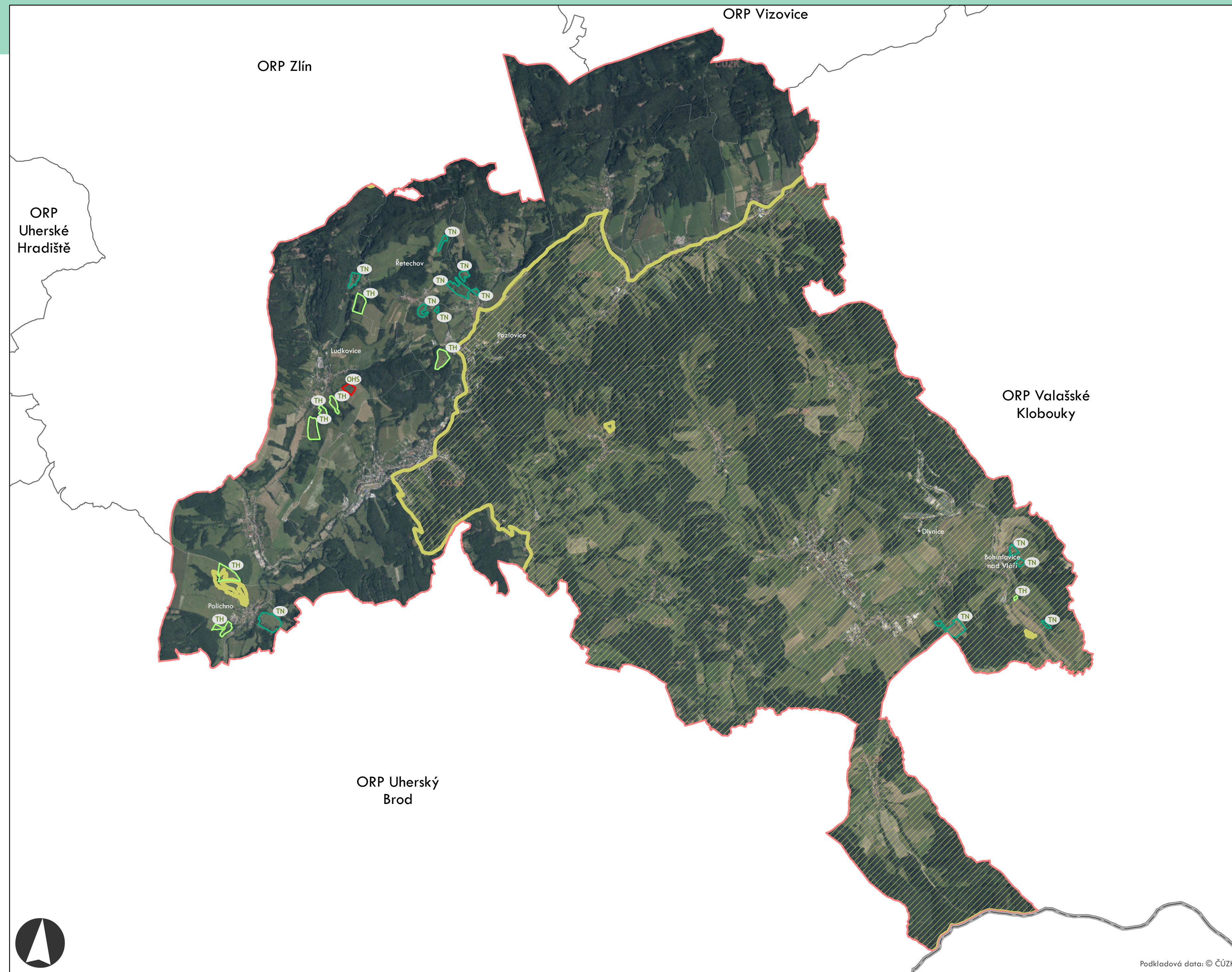
Produkční potenciál půdy

- nízký
- střední
- vyšší

Zvláště chráněná území

- Zvláště chráněná území





Plužiny podle stupně ohrožení

- 0 - nejnižší stupeň ohrožení
- 1
- 2
- 3
- 4 - nejvyšší stupeň ohrožení

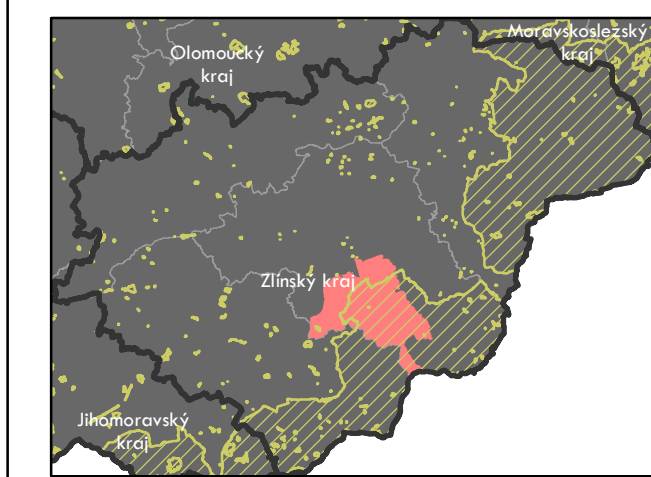
Faktory určující typ ohrožení plužiny

ONS

1. místo kódu – land use lánů plužiny:
 - O – převažující orná půda
 - M – smíšený land use
 - T – převažující trvalý travní porost
2. místo kódu – produkční potenciál půdy dle katalogu BPEJ:
 - L – nízký (<11 bodů)
 - N – střední (11-28 bodů)
 - H – vyšší (>28 bodů)
3. místo kódu – jen pro land use „O“:
 - S – mírný/střední sklon (<12°)
 - K – výrazný/příkrý sklon (>12°)

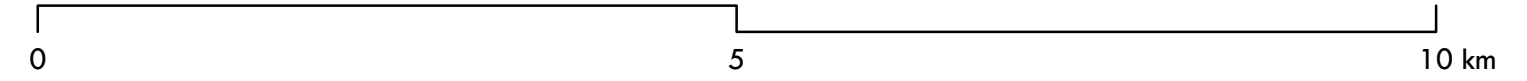
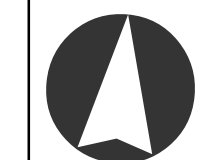
Zvláště chráněná území - zvýšená pravděpodobnost zachování plužiny

ORP: Luhačovice



Název a číslo projektu:
Identifikace a ochrana dochovaných
pozůstatků historických plužin
DG18P02OVV060

Autoři:
Gdulová K., Janečková K., Kottová B.,
Sklenička P., Khýrová, H.





Plužiny podle stupně ohrožení

- 0 - nejnižší stupeň ohrožení
- 1
- 2
- 3
- 4 - nejvyšší stupeň ohrožení

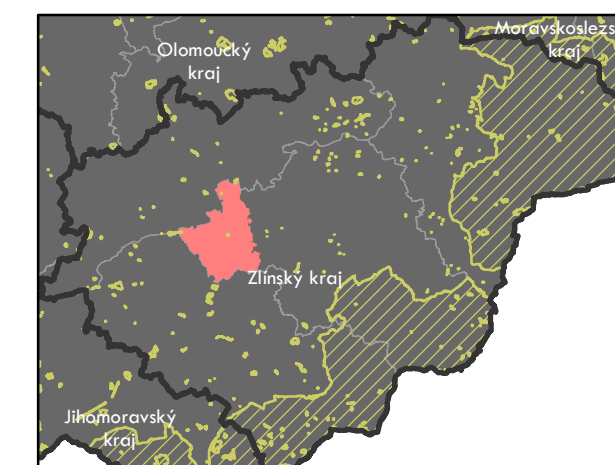
Faktory určující typ ohrožení plužiny

ONS

1. místo kódu – land use lánů plužiny:
 - O – převažující orná půda
 - M – smíšený land use
 - T – převažující trvalý travní porost
2. místo kódu – produkční potenciál půdy dle katalogu BPEJ:
 - L – nízký (<11 bodů)
 - N – střední (11-28 bodů)
 - H – vyšší (>28 bodů)
3. místo kódu – jen pro land use „O“:
 - S – mírný/střední sklon (<12°)
 - K – výrazný/příkrý sklon (>12°)

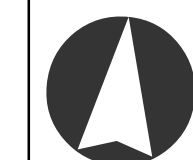
 Zvláště chráněná území - zvýšená pravděpodobnost zachování plužiny

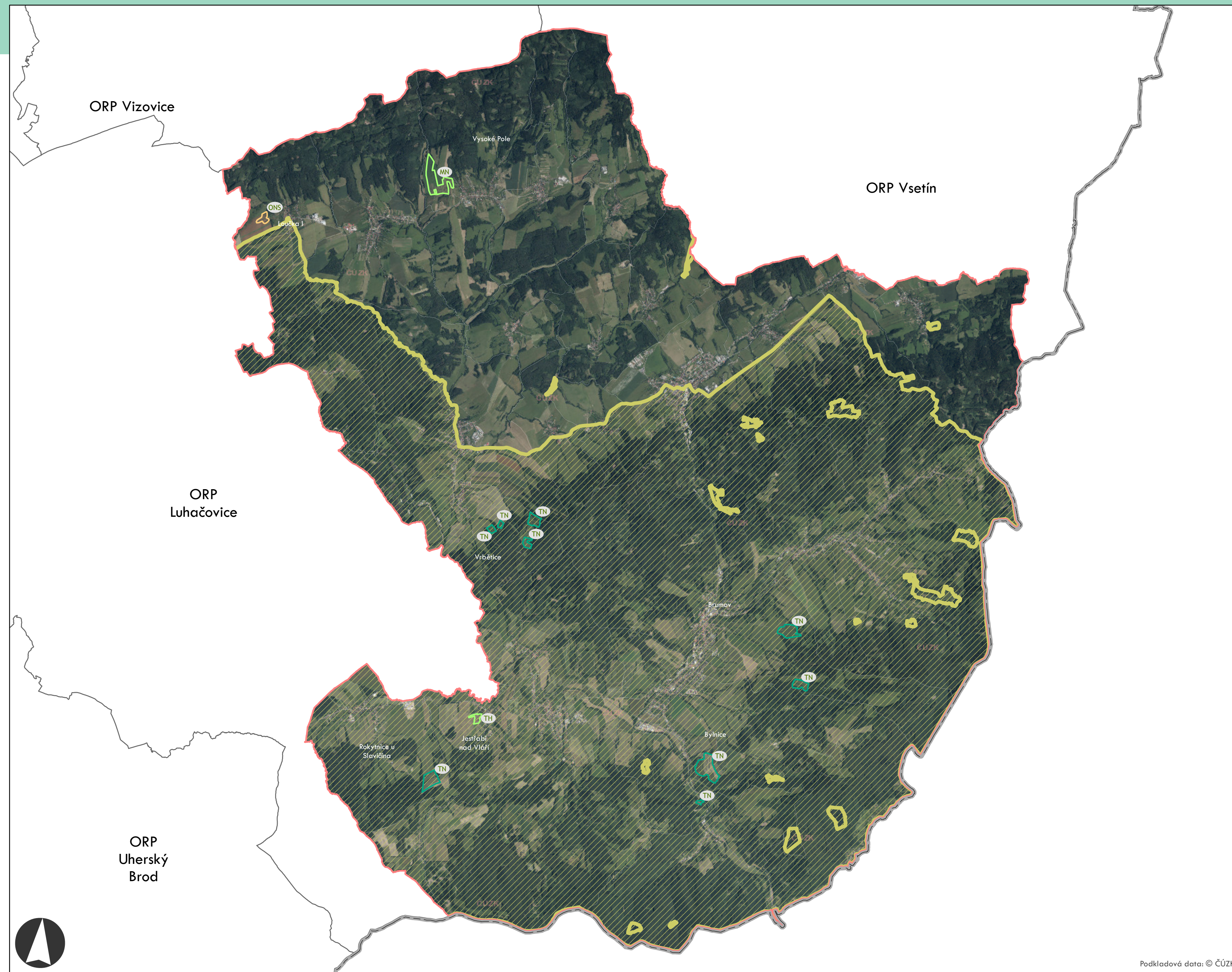
ORP: Otrokovice



Název a číslo projektu:
Identifikace a ochrana dochovaných
pozůstatků historických plužin
DG18P02OVV060

Autoři:
Gdulová K., Janečková K., Kottová B.,
Sklenička P., Khýrová, H.





Plužiny podle stupně ohrožení

- 0 - nejnižší stupeň ohrožení
- 1
- 2
- 3
- 4 - nejvyšší stupeň ohrožení

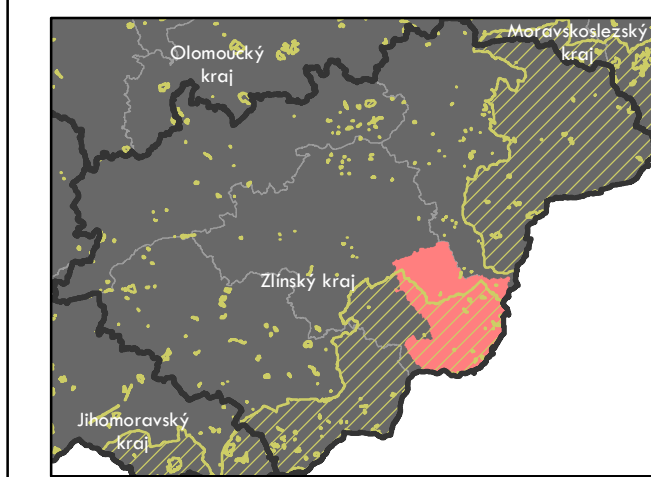
Factory určující typ ohrožení plužiny

ONS

1. místo kódu – land use lánů plužiny:
 - O – převažující orná půda
 - M – smíšený land use
 - T – převažující trvalý travní porost
2. místo kódu – produkční potenciál půdy dle katalogu BPEJ:
 - L – nízký (<11 bodů)
 - N – střední (11-28 bodů)
 - H – vyšší (>28 bodů)
3. místo kódu – jen pro land use „O“:
 - S – mírný/střední sklon (<12°)
 - K – výrazný/příkrý sklon (>12°)

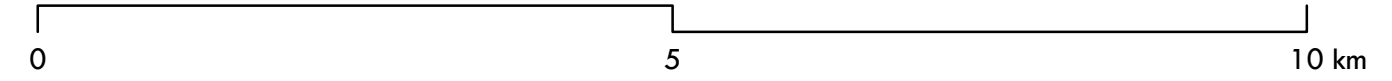
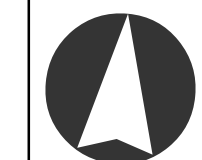
Zvláště chráněná území - zvýšená pravděpodobnost zachování plužiny

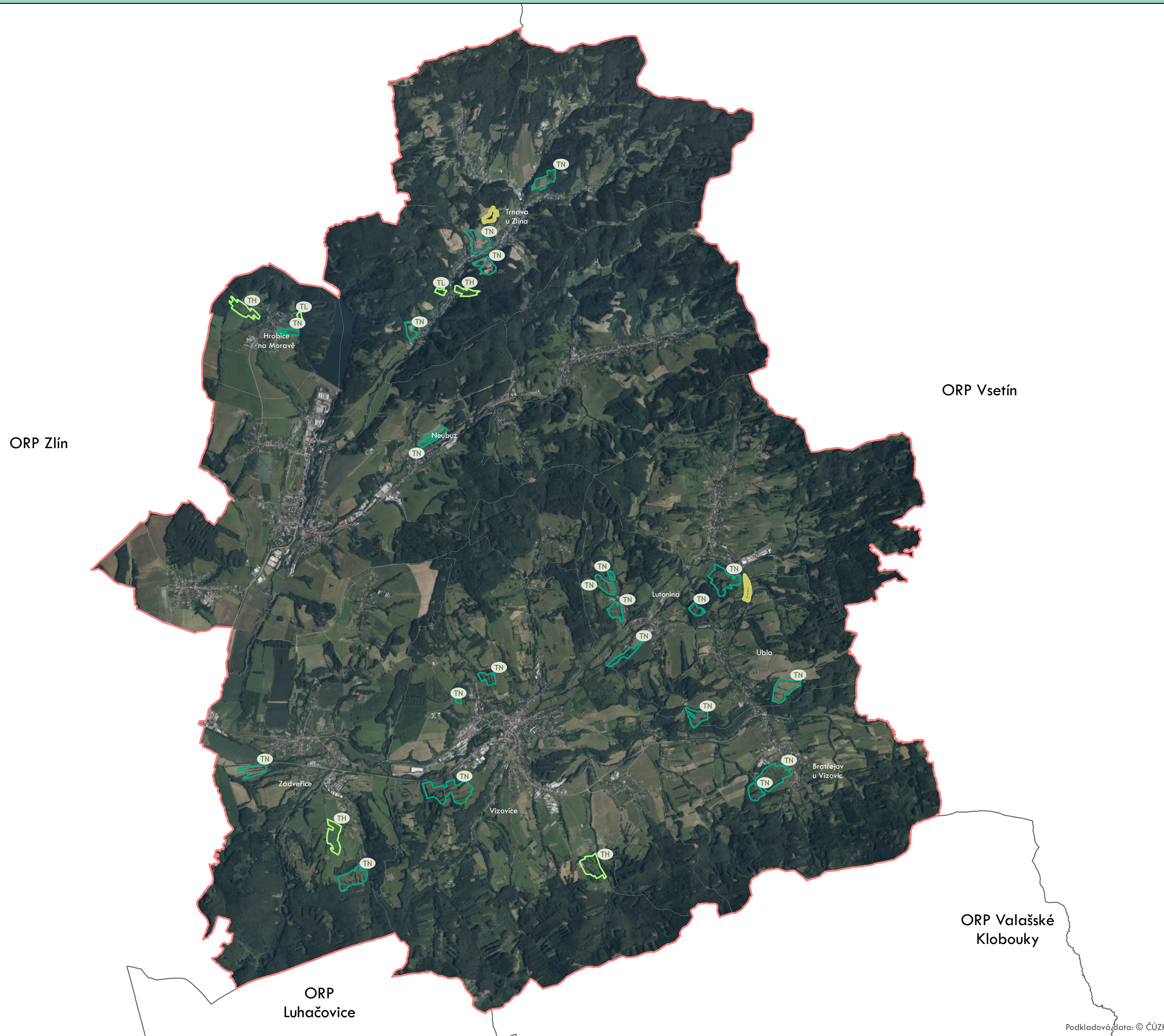
ORP: Valašské Klobouky



Název a číslo projektu:
 Identifikace a ochrana dochovaných pozůstatků historických plužin
 DG18P02OVV060

Autoři:
 Gdulová K., Janečková K., Kottová B., Sklenička P., Khýrová, H.





Plužiny podle stupně ohrožení

- 0 - nejnižší stupeň ohrožení
- 1
- 2
- 3
- 4 - nejvyšší stupeň ohrožení

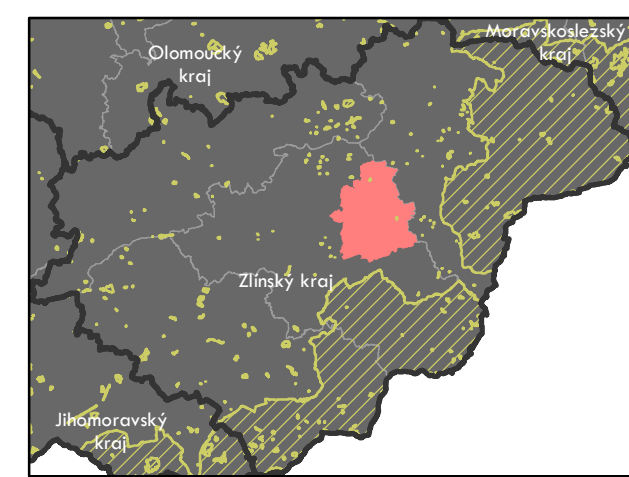
Faktory určující typ ohrožení plužiny

ONS

1. místo kódu – land use lánů plužiny:
 - O – převažující orná půda
 - M – smíšený land use
 - T – převažující trvalý travní porost
2. místo kódu – produkční potenciál půdy dle katalogu BPEJ:
 - L – nízký (<11 bodů)
 - N – střední (11-28 bodů)
 - H – vyšší (>28 bodů)
3. místo kódu – jen pro land use „O“:
 - S – mírný/střední sklon (<12°)
 - K – výrazný/příkrý sklon (>12°)

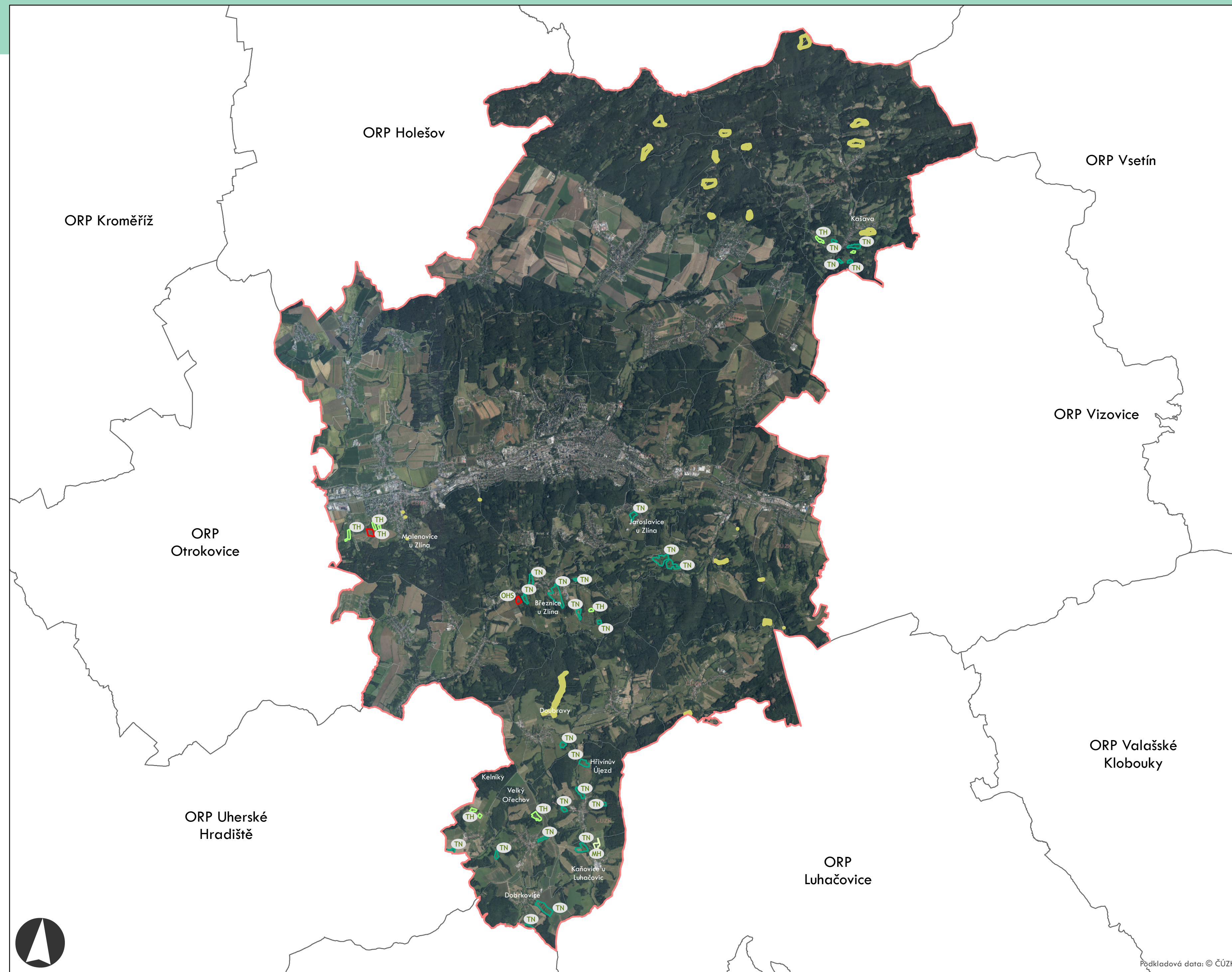
Zvláště chráněná území - zvýšená pravděpodobnost zachování plužiny

ORP: Vizovice



Název a číslo projektu:
 Identifikace a ochrana dochovaných
 pozůstatků historických plužin
 DG18P02OVV060

Autoři:
 Gdulová K., Janečková K., Kottová B.,
 Sklenička P., Khýrová, H.



Plužiny podle stupně ohrožení

- 0 - nejnižší stupeň ohrožení
- 1
- 2
- 3
- 4 - nejvyšší stupeň ohrožení

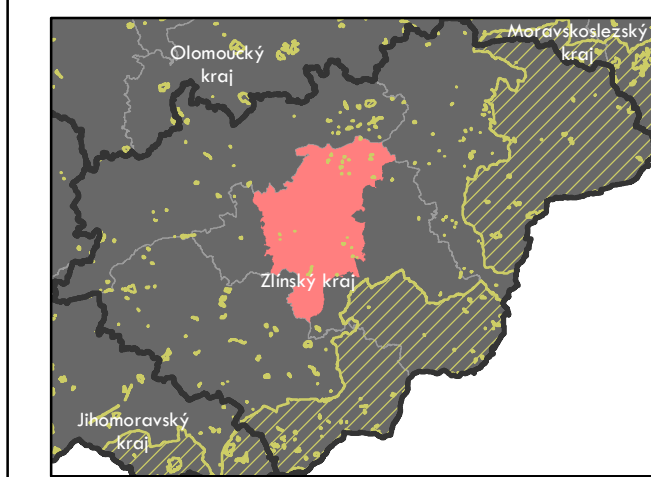
Faktory určující typ ohrožení plužiny

ONS

1. místo kódu – land use lánů plužiny:
 - O – převažující orná půda
 - M – smíšený land use
 - T – převažující trvalý travní porost
2. místo kódu – produkční potenciál půdy dle katalogu BPEJ:
 - L – nízký (<11 bodů)
 - N – střední (11-28 bodů)
 - H – vyšší (>28 bodů)
3. místo kódu – jen pro land use „O“:
 - S – mírný/střední sklon (<12°)
 - K – výrazný/příkrý sklon (>12°)

 Zvláště chráněná území - zvýšená pravděpodobnost zachování plužiny

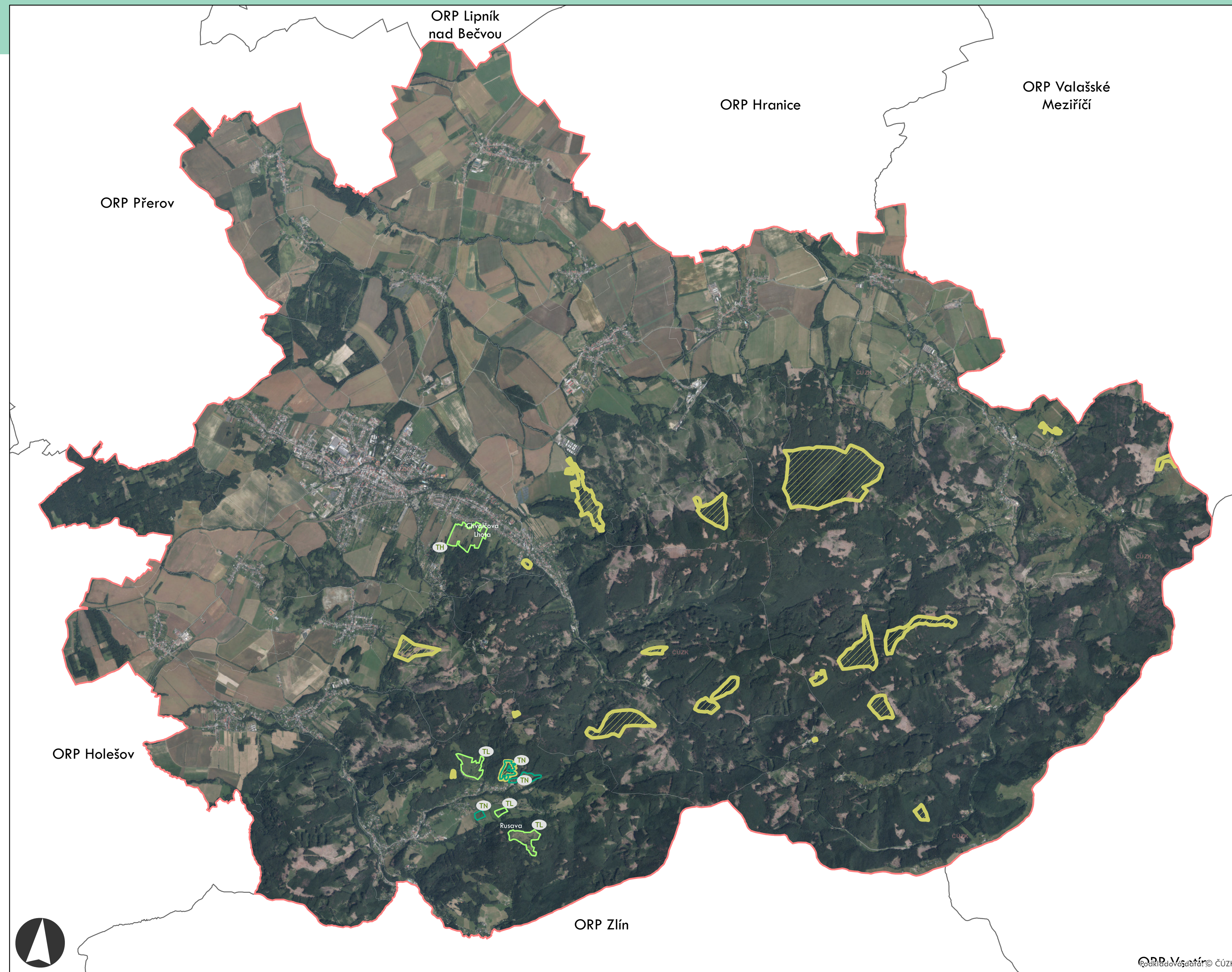
ORP: Zlín



Název a číslo projektu:
 Identifikace a ochrana dochovaných
 pozůstatků historických plužin
 DG18P02OVV060

Autoři:
 Gdulová K., Janečková K., Kottová B.,
 Sklenička P., Khýrová, H.

ORP: Bystřice pod Hostýnem / Zlínský kraj



Plužiny podle stupně ohrožení

- 0 - nejnižší stupeň ohrožení
- 1
- 2
- 3
- 4 - nejvyšší stupeň ohrožení

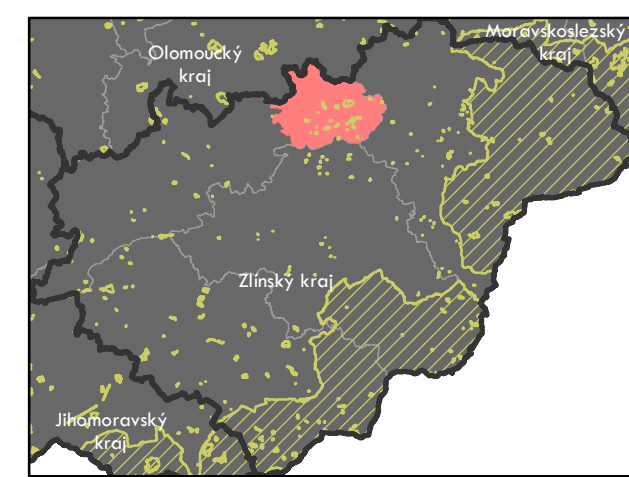
Faktory určující typ ohrožení plužiny

ONS

1. místo kódu – land use lánů plužiny:
 - O – převažující orná půda
 - M – smíšený land use
 - T – převažující trvalý travní porost
2. místo kódu – produkční potenciál půdy dle katalogu BPEJ:
 - L – nízký (<11 bodů)
 - N – střední (11-28 bodů)
 - H – vyšší (>28 bodů)
3. místo kódu – jen pro land use „O“:
 - S – mírný/střední sklon (<12°)
 - K – výrazný/příkrý sklon (>12°)

 **Zvláště chráněná území** - zvýšená pravděpodobnost zachování plužiny

ORP: Bystřice pod Hostýnem



Název a číslo projektu:
Identifikace a ochrana dochovaných
pozůstatků historických plužin
DG18P02OVV060

Autoři:
Gdulová K., Janečková K., Kottová B.,
Sklenička P., Khýrová, H.



Plužiny podle stupně ohrožení

- 0 - nejnižší stupeň ohrožení
- 1
- 2
- 3
- 4 - nejvyšší stupeň ohrožení

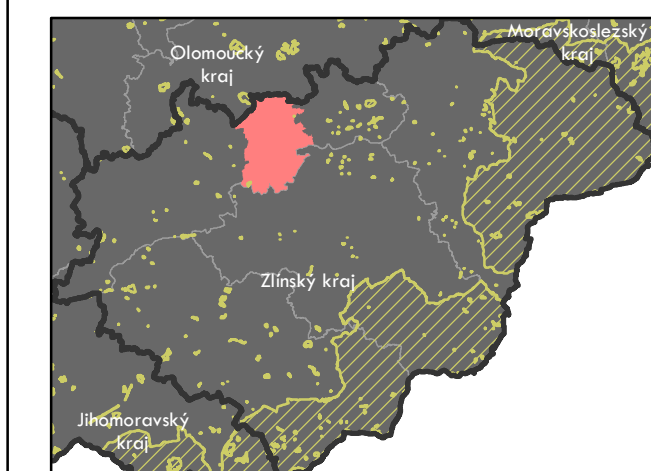
Faktory určující typ ohrožení plužiny

ONS

1. místo kódu – land use lánů plužiny:
 - O – převažující orná půda
 - M – smíšený land use
 - T – převažující trvalý travní porost
2. místo kódu – produkční potenciál půdy dle katalogu BPEJ:
 - L – nízký (<11 bodů)
 - N – střední (11-28 bodů)
 - H – vyšší (>28 bodů)
3. místo kódu – jen pro land use „O“:
 - S – mírný/střední sklon (<12°)
 - K – výrazný/příkrý sklon (>12°)

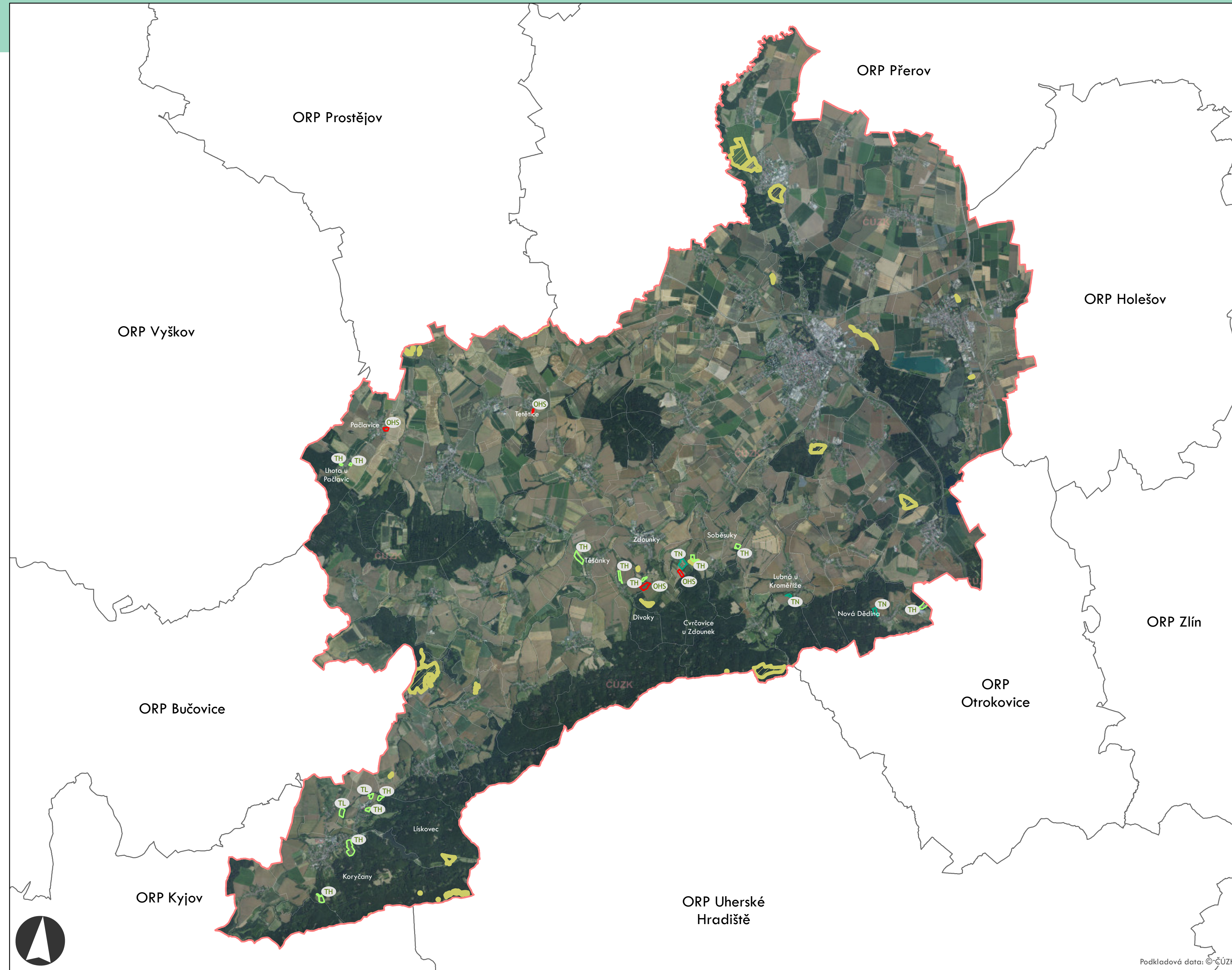
Zvláště chráněná území - zvýšená pravděpodobnost zachování plužiny

ORP: Holešov



Název a číslo projektu:
Identifikace a ochrana dochovaných
pozůstatků historických plužin
DG18P02OVV060

Autoři:
Gdulová K., Janečková K., Kottová B.,
Sklenička P., Khýrová, H.



Plužiny podle stupně ohrožení

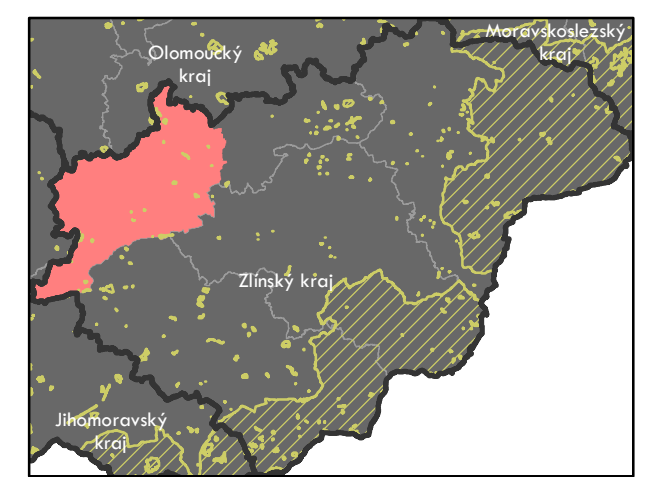
- 0 - nejnižší stupeň ohrožení
- 1
- 2
- 3
- 4 - nejvyšší stupeň ohrožení

Faktory určující typ ohrožení plužiny

- ONS**
1. místo kódu – land use lánů plužiny:
 - O – převažující orná půda
 - M – smíšený land use
 - T – převažující trvalý travní porost
 2. místo kódu – produkční potenciál půdy dle katalogu BPEJ:
 - L – nízký (<11 bodů)
 - N – střední (11-28 bodů)
 - H – vyšší (>28 bodů)
 3. místo kódu – jen pro land use „O“:
 - S – mírný/střední sklon (<12°)
 - K – výrazný/příkrý sklon (>12°)

Zvláště chráněná území - zvýšená pravděpodobnost zachování plužiny

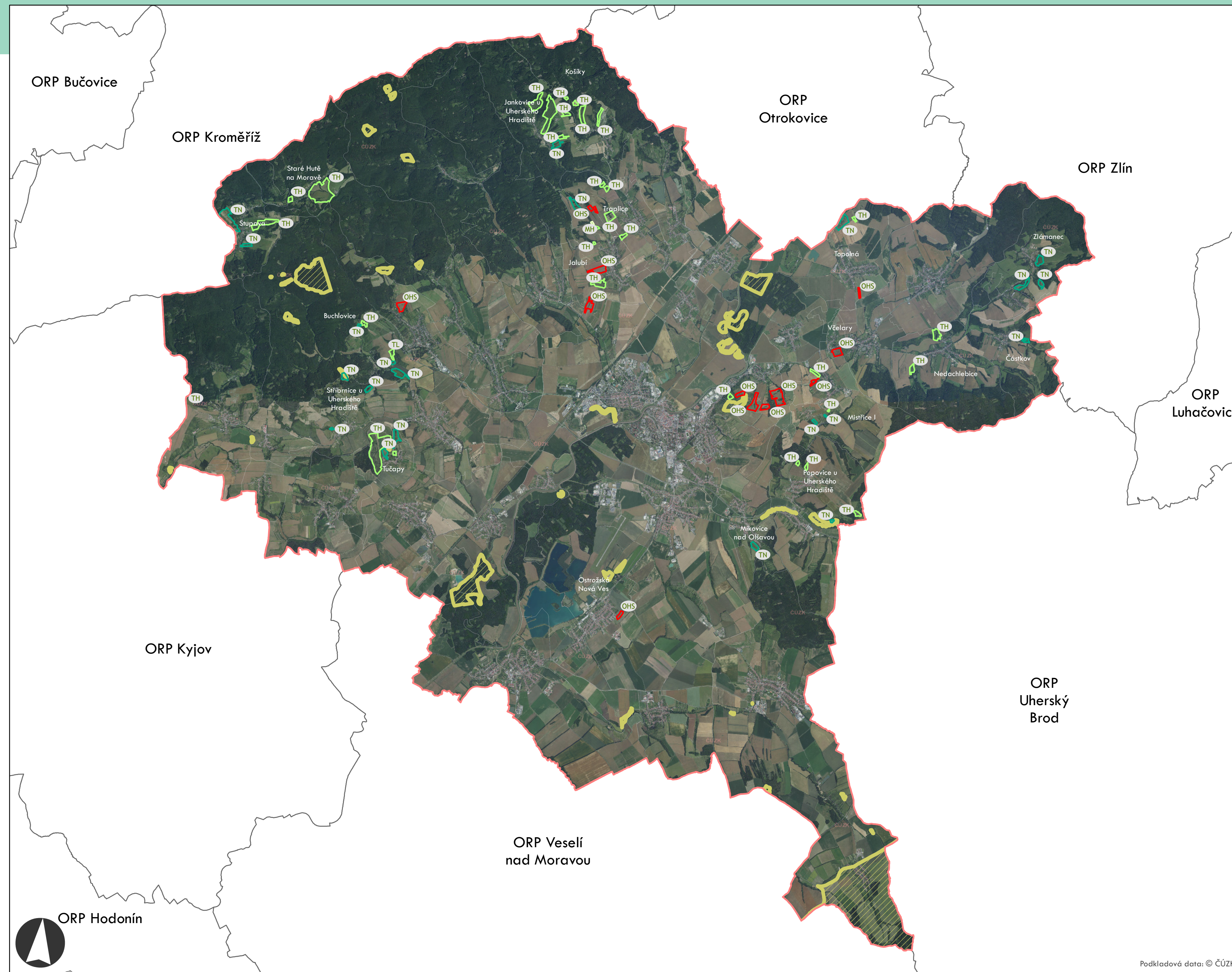
ORP: Kroměříž



Název a číslo projektu:
 Identifikace a ochrana dochovaných
 pozůstatků historických plužin
 DG18P02OVV060

Autoři:
 Gdulová K., Janečková K., Kottová B.,
 Sklenička P., Khýrová, H.

ORP: Uherské Hradiště / Zlínský kraj



Plužiny podle stupně ohrožení

- 0 - nejnižší stupeň ohrožení
- 1
- 2
- 3
- 4 - nejvyšší stupeň ohrožení

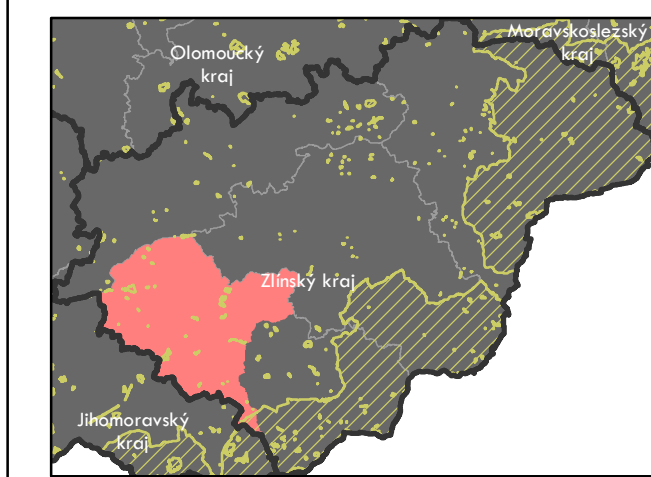
Factory určující typ ohrožení plužiny

ONS

1. místo kódu – land use lánů plužiny:
 - O – převažující orná půda
 - M – smíšený land use
 - T – převažující trvalý travní porost
2. místo kódu – produkční potenciál půdy dle katalogu BPEJ:
 - L – nízký (<11 bodů)
 - N – střední (11-28 bodů)
 - H – vyšší (>28 bodů)
3. místo kódu – jen pro land use „O“:
 - S – mírný/střední sklon (<12°)
 - K – výrazný/příkrý sklon (>12°)

Zvláště chráněná území - zvýšená pravděpodobnost zachování plužiny

ORP: Uherské Hradiště



Název a číslo projektu:
 Identifikace a ochrana dochovaných
 pozůstatků historických plužin
 DG18P02OVV060

Autoři:
 Gdulová K., Janečková K., Kottová B.,
 Sklenička P., Khýrová, H.

Podkladová data: © ČÚZK



0 5 10 15 km



Plužiny podle stupně ohrožení

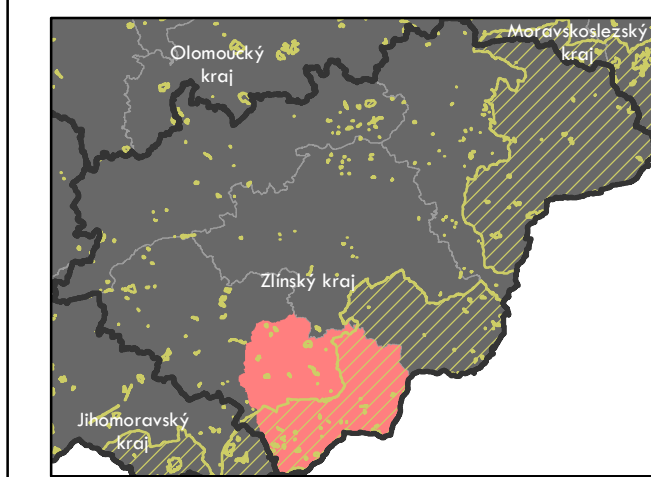
- 0 - nejnižší stupeň ohrožení
- 1
- 2
- 3
- 4 - nejvyšší stupeň ohrožení

Faktory určující typ ohrožení plužiny

- ONS**
1. místo kódu – land use lánů plužiny:
 - O – převažující orná půda
 - M – smíšený land use
 - T – převažující trvalý travní porost
 2. místo kódu – produkční potenciál půdy dle katalogu BPEJ:
 - L – nízký (<11 bodů)
 - N – střední (11-28 bodů)
 - H – vyšší (>28 bodů)
 3. místo kódu – jen pro land use „O“:
 - S – mírný/střední sklon (<12°)
 - K – výrazný/příkrý sklon (>12°)

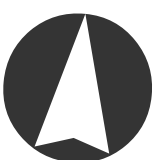
Zvláště chráněná území - zvýšená pravděpodobnost zachování plužiny

ORP: Uherský Brod

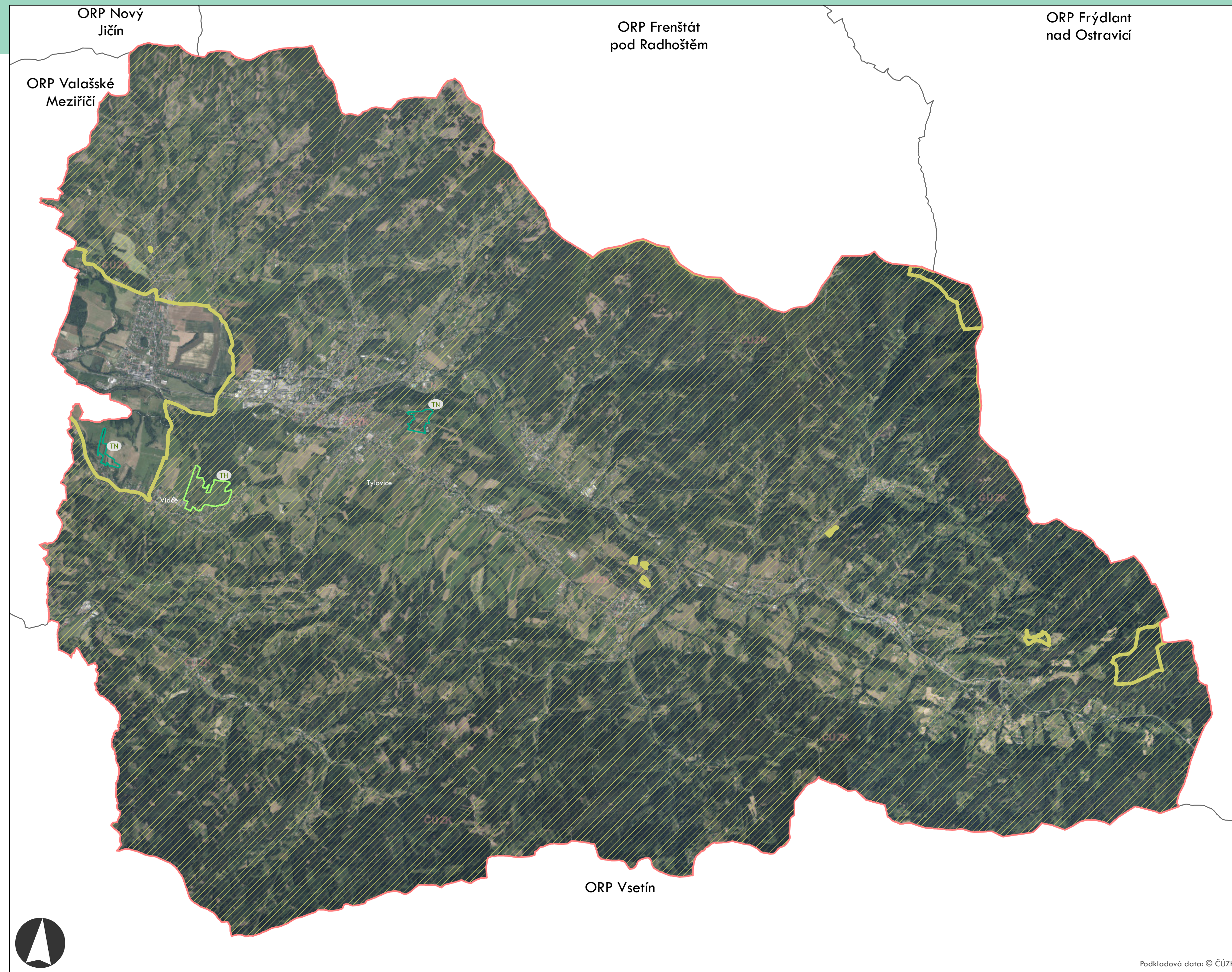


Název a číslo projektu:
 Identifikace a ochrana dochovaných
 pozůstatků historických plužin
 DG18P02OVV060



Autoři:
 Gdulová K., Janečková K., Kottová B.,
 Sklenička P., Khýrová, H.



ORP: Rožnov pod Radhoštěm / Zlínský kraj




Plužiny podle stupně ohrožení

-  0 - nejnižší stupeň ohrožení
-  1
-  2
-  3
-  4 - nejvyšší stupeň ohrožení

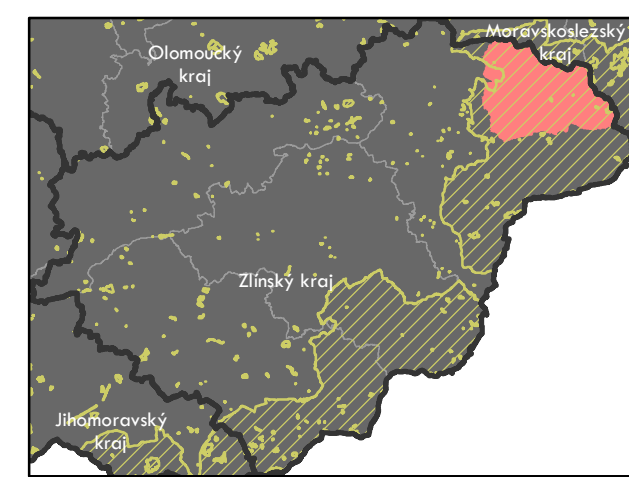
Faktory určující typ ohrožení plužiny

ONS

1. místo kódu – land use lánů plužiny:
 - O – převažující orná půda
 - M – smíšený land use
 - T – převažující trvalý travní porost
2. místo kódu – produkční potenciál půdy dle katalogu BPEJ:
 - L – nízký (<11 bodů)
 - N – střední (11-28 bodů)
 - H – vyšší (>28 bodů)
3. místo kódu – jen pro land use „O“:
 - S – mírný/střední sklon (<12°)
 - K – výrazný/příkrý sklon (>12°)

 **Zvláště chráněná území** - zvýšená pravděpodobnost zachování plužiny

ORP: Rožnov pod Radhoštěm



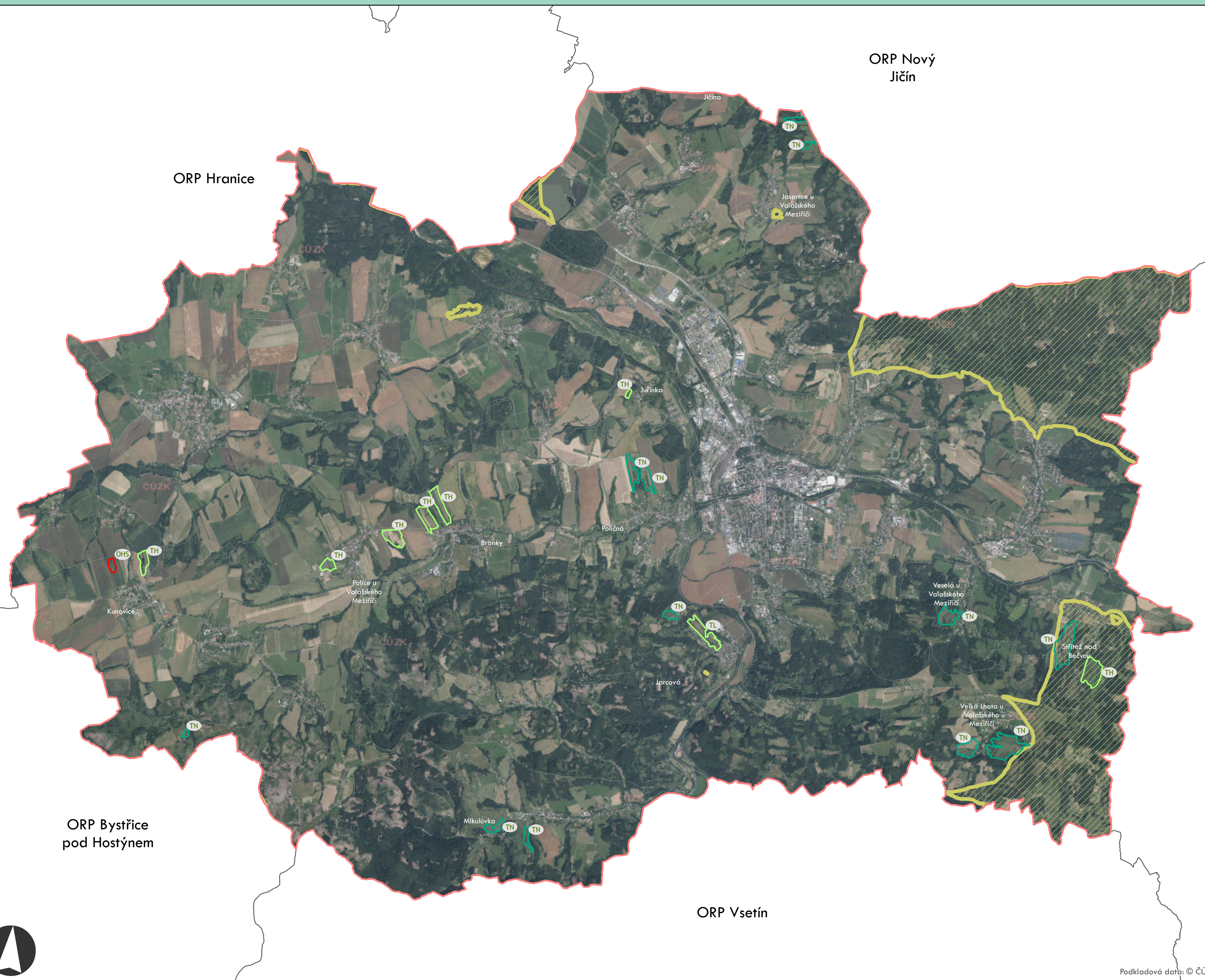
Název a číslo projektu:
Identifikace a ochrana dochovaných
pozůstatků historických plužin
DG18P02OVV060

Autoři:
Gdulová K., Janečková K., Kottová B.,
Sklenička P., Khýrová, H.

Podkladová data: © ČÚZK



0 5 10 km



Plužiny podle stupně ohrožení

- 0 - nejnižší stupeň ohrožení
- 1
- 2
- 3
- 4 - nejvyšší stupeň ohrožení

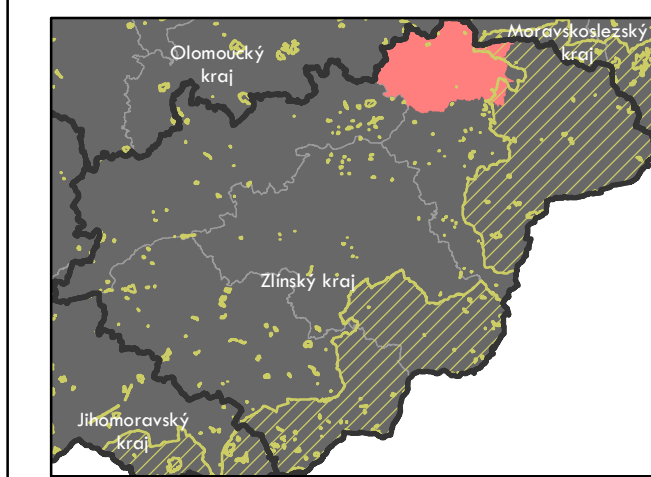
Faktory určující typ ohrožení plužiny

ONS

1. místo kódu – land use lánů plužiny:
 - O – převažující orná půda
 - M – smíšený land use
 - T – převažující trvalý travní porost
2. místo kódu – produkční potenciál půdy dle katalogu BPEJ:
 - L – nízký (<11 bodů)
 - N – střední (11-28 bodů)
 - H – vyšší (>28 bodů)
3. místo kódu – jen pro land use „O“:
 - S – mírný/střední sklon (<12°)
 - K – výrazný/příkrý sklon (>12°)

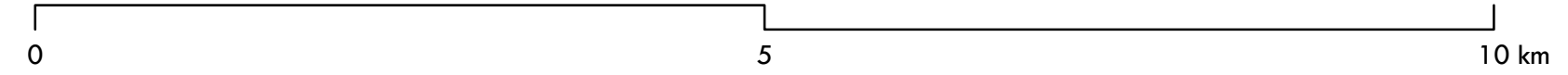
Zvláště chráněná území - zvýšená pravděpodobnost zachování plužiny

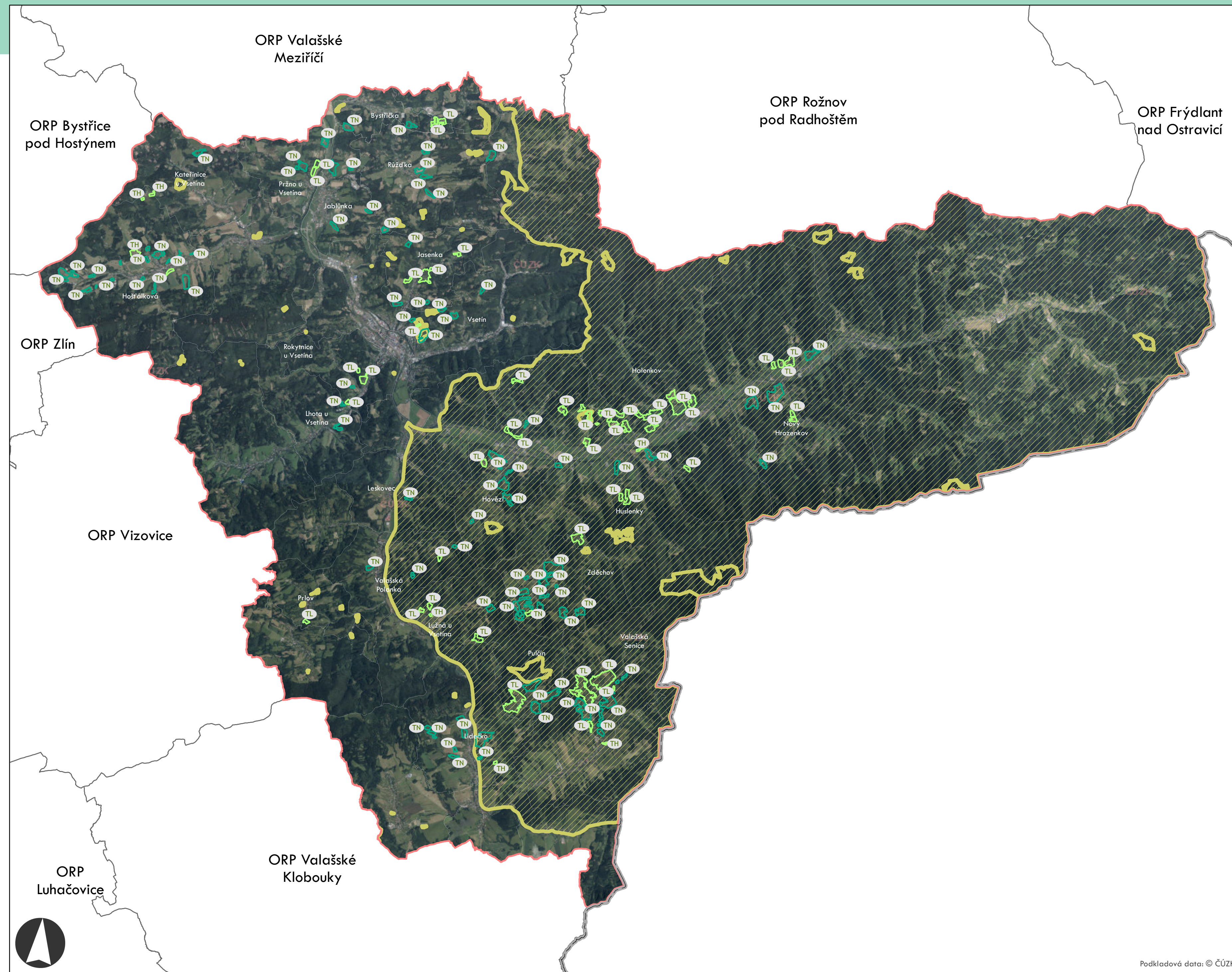
ORP: Valašské Meziříčí



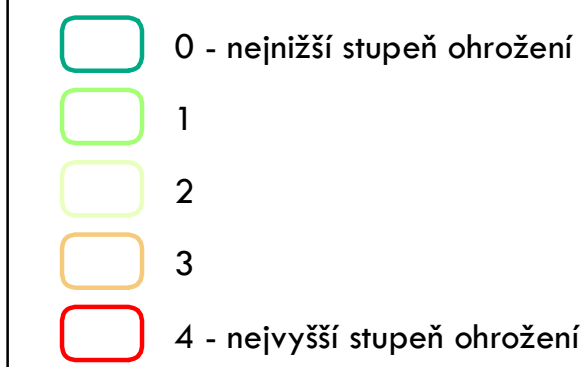
Název a číslo projektu:
 Identifikace a ochrana dochovaných
 pozůstatků historických plužin
 DG18P02OVV060

Autoři:
 Gdulová K., Janečková K., Kottová B.,
 Skleníčka P., Khýrová, H.





Plužiny podle stupně ohrožení

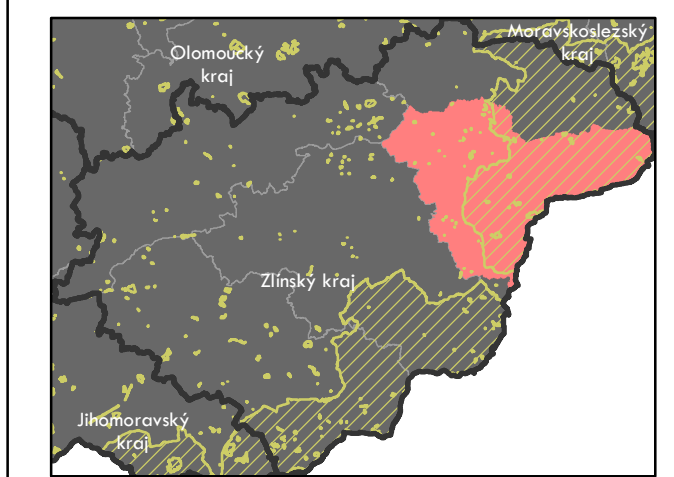


Faktory určující typ ohrožení plužiny

- ONS**
- místo kódu – land use lánů plužiny:
 - O – převažující orná půda
 - M – smíšený land use
 - T – převažující trvalý travní porost
 - místo kódu – produkční potenciál půdy dle katalogu BPEJ:
 - L – nízký (<11 bodů)
 - N – střední (11-28 bodů)
 - H – vyšší (>28 bodů)
 - místo kódu – jen pro land use „O“:
 - S – mírný/střední sklon (<12°)
 - K – výrazný/příkrý sklon (>12°)

Zvláště chráněná území - zvýšená pravděpodobnost zachování plužiny

ORP: Vsetín



Název a číslo projektu:
Identifikace a ochrana dochovaných pozůstatků historických plužin
DG18P02OVV060

Autoři:
Gdulová K., Janečková K., Kottová B., Sklenička P., Khýrová, H.

