

PŘEDMĚT: Základy krajinné architektury

PROJEKT: **Analýza krajinného prostoru z hlediska charakteru krajiny**

ZÁJMOVÉ ÚZEMÍ: Chvaleč (okres Trutnov)

=> ukázka části projektu

## Znaky a hodnoty krajinného rázu zájmového území Chvaleč

Indikátory přítomnosti hodnot přírodní charakteristiky	přítomnost indikátoru v řešeném území		
	ANO	NE	
Přítomnost chráněné krajinné oblasti (CHKO) Broumovsko	X		
Přítomnost skladebných prvků vyšších ÚSES (regionálních, nadregionálních)	X		
Identifikované hlavní znaky přírodní charakteristiky	klasifikace znaků		
	dle projevu v krajině	dle významu	dle cennosti
	+ pozitivní - negativní N neutrální	XXX zásadní XX spolupůručující X doplňující	XXX jedinečný XX význačný X běžný
Přítomnost specifického terénního reliéfu Vnitrosudetské páne	+	XXX	XX
Přítomnost zvláště výrazných, vrstvených horizontů v dálkových průhledech (Krkonoše, Jestřebí hory, Vraní hory)	+	XXX	XX
Přítomnost lesních ploch a lesních okrajů lemujících otevřené zemědělské a travnaté plochy	+	X	X
Přítomnost mimolesní rozptýlené zeleně, remízky, skupin stromů, stromořadí a solitérů	+	XXX	XX
Přítomnost liniových vodních toků (pramenů) s vegetačními doprovody	+	XX	X
Přítomnost vodních ploch (rybník v centru obce, mokřady s velkým podílem doprovodné zeleně)	+	X	X
Přítomnost trvalých travních porostů (louky, pastviny, pozvolný přechod urbanizovaného prostředí k okrajům lesních porostů)	+	XXX	XXX

Identifikované hlavní znaky kulturní a historické charakteristiky	klasifikace znaků		
	dle projevu v krajině	dle významu	dle cennosti
	+ pozitivní - negativní N neutrální	XXX zásadní XX spolupůručující X doplňující	XXX jedinečný XX význačný X běžný
Cenná architektura (kostel sv. Jakuba Většího)	+	X	X
Dochovaná urbanistická struktura sídla podél hlavní silnice	+	X	X
Dochovaná volná struktura osídlení (hospodářské usedlosti)	+	X	X
Dochované krajinářské úpravy chovný rybník v centru obce	+	X	X
Dochovaná struktura ploch zemědělské krajiny (pole, lesy, remízky)	+	XXX	XX
Částečně dochovaná historická síť většiny cest a silnic vč. alejí	+	XX	XX
Přítomnost pozůstatků válečného období (vojenské bunkry)	N	X	XX
Přítomnost drobné sakrální architektury (památky padlým za II. sv. války, křížová cesta, boží muky)	+	X	XX
Památný strom (centrum obce, Quercus robur)	+	X	X
Dochované pozůstatky exploatace krajiny (textilka, těžba pískovce)	- / N	X	X
Dochované pozůstatky sídel v krajině (torzální struktura osídlení v pohraničí)	N	X	XX



Na fotografii č. 1. jsou patrné lesní partie, lemující trvalé travní porosty převažující v této krajině, doplněné o lány, meze a remízky, solitérní stromy a keře.



Fotografie č. 2 dokumentuje SV oblast území spadající do III. ochranné zóny CHKO Broumovska.



Fotografie č. 3., značení ochranného pásma pitného vodního zdroje, prameničího v SV části lesů CHKO Broumovska.

Fotografie č. 4., památník z roku 1891 vsazený do krajiny, připomínající minulost zdejšího sudetského kraje.

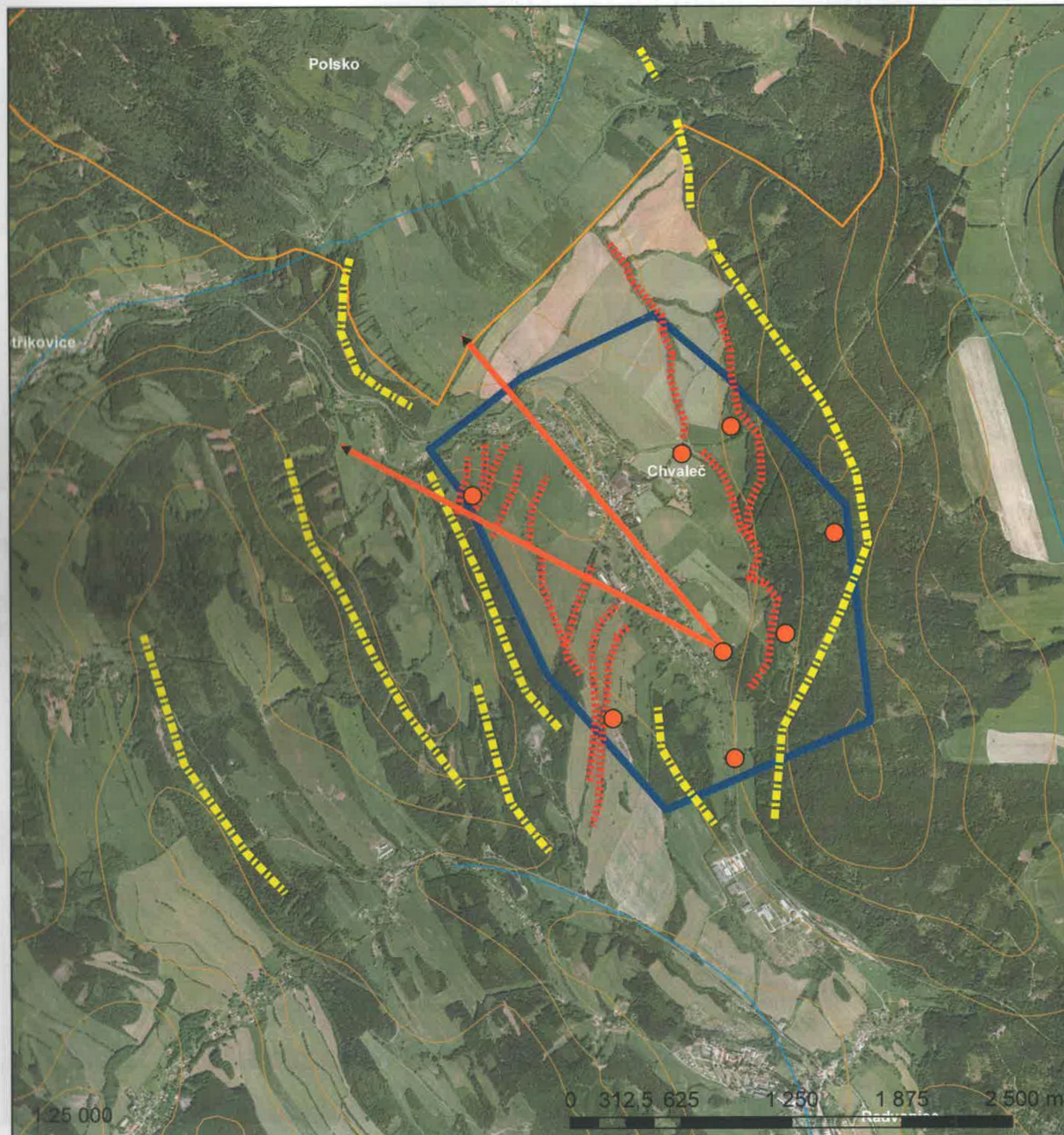


Fotografie č. 5, dochovalá volná struktura osídlení, typické zemědělské usedlosti zdejšího kraje s domem, stodolou a přilehlým polem.

Fotografie č. 6, kostel sv. Jakuba Většího ze 14. st., umístěný v centru obce, je významnou dominantou širokého okolí Chvalečského údolí.



## Estetické hodnoty krajinného rázu zájmového území Chvaleč



### Prvky kompozice prostorové scény

#### Linie

Za sebou řazené horizonty udávající charakteristické uspořádání krajiny.

#### Rytmus

Horizonty od sebe oddělují jednotlivé prostory údolí v charakteristickém rytmu.

#### Kontrast

Patrný ve struktuře nižších a vyšších partií horizontů, kopců a údolí. Krajina působí klidným, vyrovnaným dojmem pravidelného rytmu. Vzestupná gradace vrstvených horizontů hlavní průhledové osy kulminující pohledem na vrcholky Krkonoš a okrajové linie hřebenů Vraních hor.

#### Dílčí prostorové scény

Lánovité uspořádání krajiny udává vznik dílčích subprostorů s vlastním programem.

### Legenda

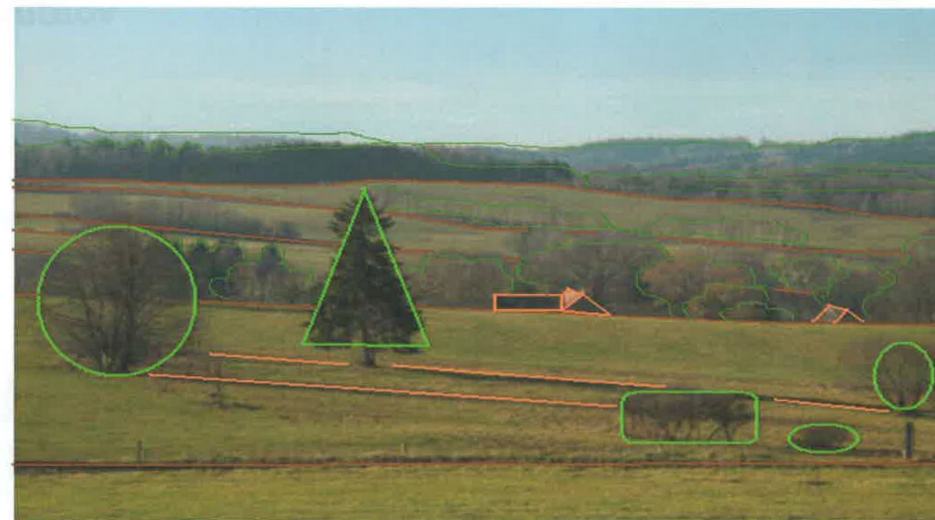
-  Hranice zájmového území
-  Hlavní průhledová osa
-  Výrazný pohledový horizont
-  Dílčí pohledové horizonty
-  Hranice působnosti CHKO
-  Výhledový bod



## Porovnání krajinných scenérií zájmového území Chvaleč

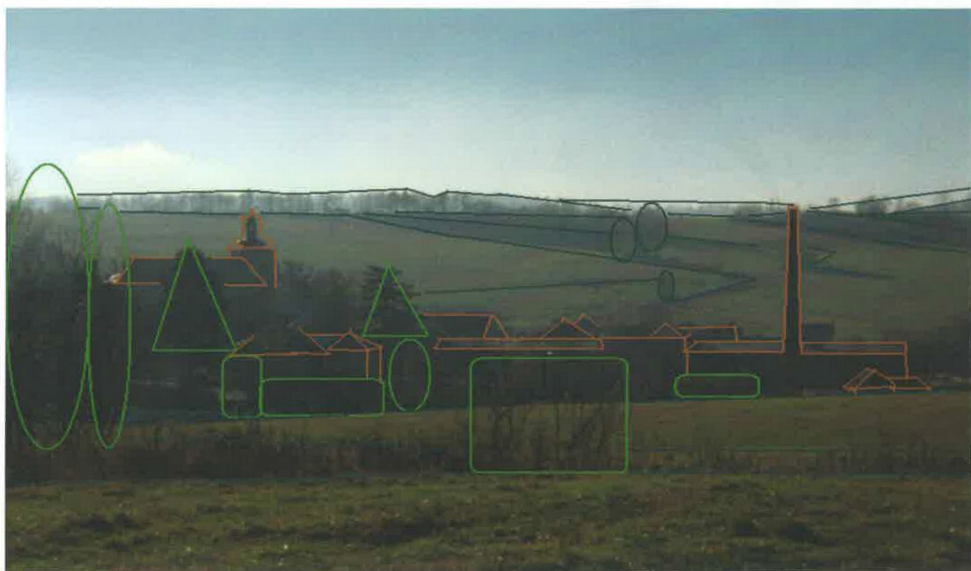


1. Členění horizontů uvnitř prostoru, pastviny, louky, liniová a doprovodná společenstva, v pozadí CHKO Broumovsko



2. Výrazné dominanty v krajině, solitérní stromy, keře. V pozadí Jestřebí hory.

3. Negativní dominanta komína textilní továrny v kontrastu zástavby obce a věže Kostela svatého Jakuba Většího.



4. Členění pohledu do vzdálených horizontů, v pravo část CHKO Broumovsko, po levé straně Jestřebí hory, v pozadí Krkonoše.

