

PŘEDMĚT: Základy krajinné architektury

PROJEKT: **Analýza krajinného prostoru**

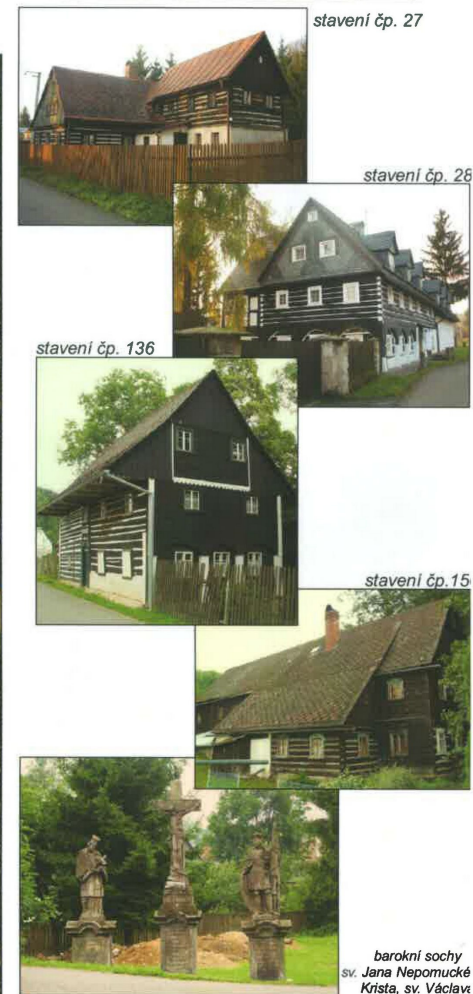
ZÁJMOVÉ ÚZEMÍ: Mařenice (okres Česká Lípa)

=> ukázka části projektu

Mařenice - charakter krajinného prostoru



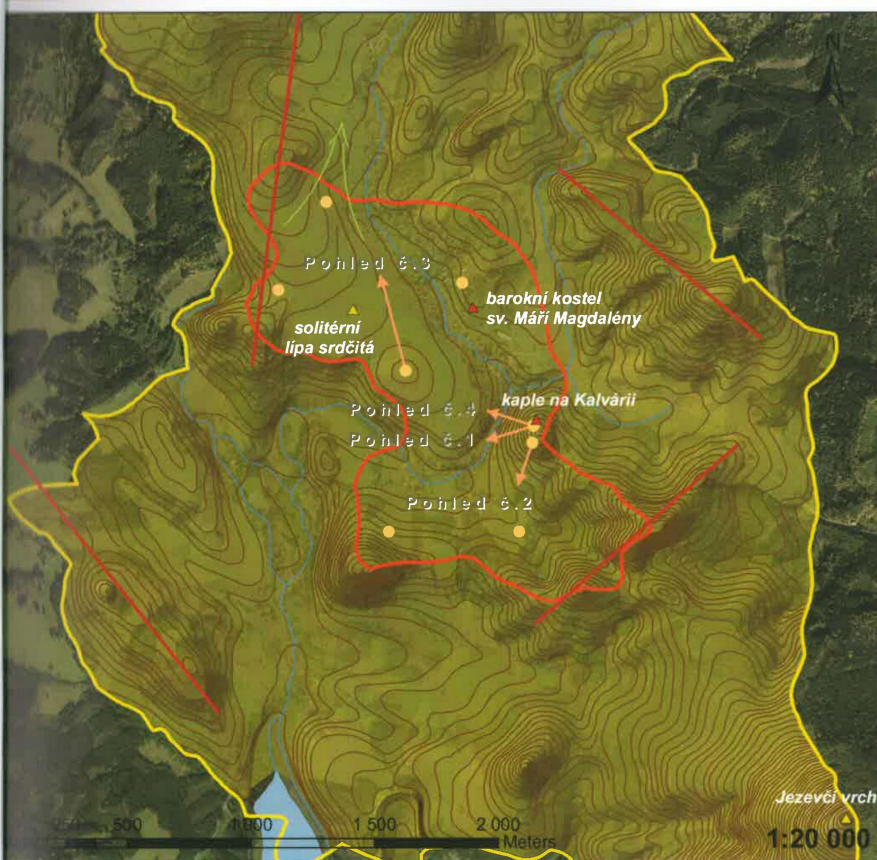
Památkově chráněné objekty



Legenda	
	hranice krajinného prostoru
	místa výhledu
	významný strom
	lidové stavby
	alej
	průhled
	stromofadi
	vodní toky
	výhledy
	PP - přírodní památka
	památkově chráněné objekty
sakrální památky	
	Mariánský stoup
	barokní sochy
	kalvárie
	kaple
	kostel sv. Máří Magdalény
	kříž
	skalní reliéfy
využití ploch	
	jehlčnatý lesní porost
	listnatý lesní porost
	remíz
	smíšený lesní porost
	louky, pastviny
	mokřady
	zástavba

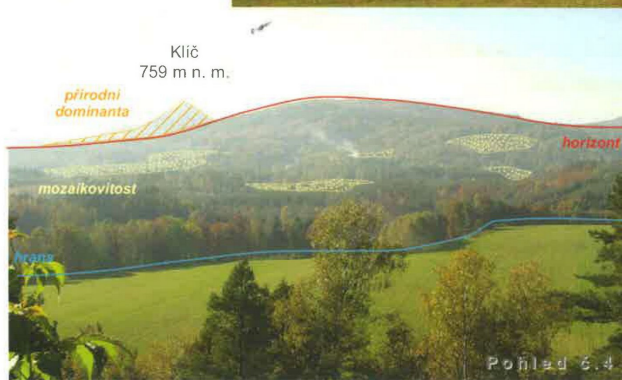
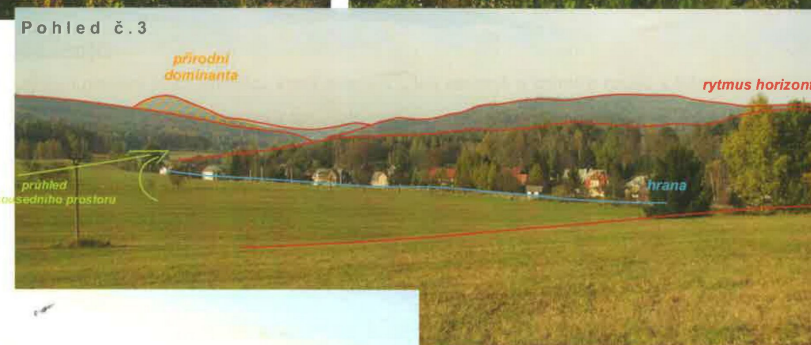
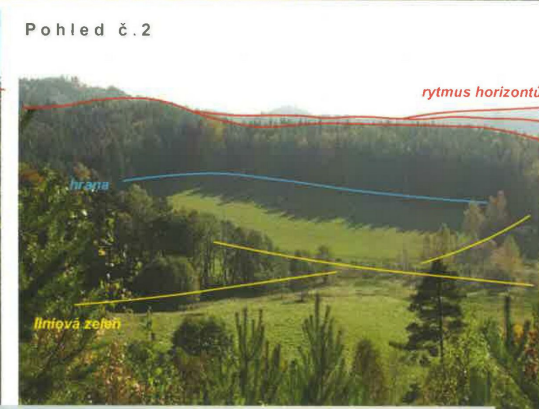
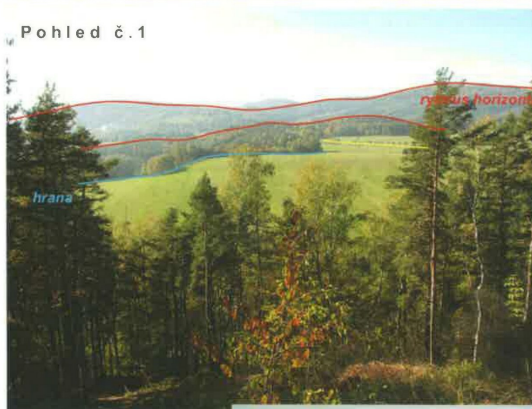
Vypracovala: Petra Rydygrové
Rok: 2010/2011

Mařenice - vizuální charakteristika krajinného prostoru



Legenda

- | | |
|---------------------------------------|--------------------------------|
| hranice správního území obce Mařenice | horizonty |
| hranice krajinného prostoru | průhled do sousedního prostoru |
| pozitivní kulturní dominanta | směr pohledu |
| pozitivní přírodní dominanta | linie vodních toků |



VIZUÁLNÍ CHARAKTERISTIKA KRAJINNÉHO RÁZU

Krajina sledovaného území je položena v mírném údolí a ohraničena vrcholy kuželů a kup Lužických hor. Mezi nejvýznamnější terénní dominanty patří vrchol Luže (793 m n. m.) na severu mimo hranici území, vrchol Jezevčeho vrchu (665 m n. m.) na jihovýchodě mimo hranici krajinného prostoru a dvojitý vrchol Hvozdu (750 m n. m.) na východě ležící také mimo hranici území. Hvozdu v několika pohledech tvoří jakýsi doprovod baroknímu kostelu sv. Máří Magdalény, jenž vévodí krajinnému prostoru jako pozitivní kulturní dominanta. Jediný vrchol, který stojí ve vymezené oblasti osamocen, a jenž díky přítomnosti neobvykle položené sakrální památky krajinnému prostoru dominuje, je vrch Kalvárie (445 m n. m.) s kaplí. Částečně zalesněný vrch Kalvárie se dvěma vrcholy je nejvýznamnějším místem rozhledu v celém krajinném prostoru. Naopak vrch Kalvárie je díky své dominantě čitelný a snadno rozpoznatelný až z oblasti pod Luží. Jinak celý prostor je v uvnitř vizuálně otevřený, překvapující zákoutí a strmější svahy se nachází v jižní části ohraničené oblasti. Krajinný ráz celého území lze označit jako krajinný ráz velkého harmonického měřítka s harmonickými vztahy.

Krajinný prostor je na severu otevřen do sousedního prostoru ve směru proti proudu říčky Svitávky.

Významnými prvky v krajině jsou prvky liniové v podobě za sebou řazených horizontů, liniové zeleně podél komunikací a vodních toků a hraniční přechody dvou vizuálně odlišných nebo kontrastních prostředí, jako je např. louka a les nebo louka a zástavba. Rušivými prvky jsou pouze nesjednocené, často plechové či eternitové pokrývky střech jednotlivých venkovských usedlostí.

Panoramatický pohled na severozápad až jihovýchod

- vizuálně otevřený prostor
- krajinnému prostoru vévodí barokní kostel sv. Máří Magdalény
- prostor ohraničen vrcholy kuželů a kup Lužických hor



Tabulka se znaky vizuální charakteristiky krajinného prostoru

Identifikované hlavní znaky vizuální charakteristiky včetně estetických hodnot, harmonického měřítka a vztahů v krajině	Klasifikace znaků		
	dle projevu v krajinném rázu	dle významu v krajinném rázu	dle cennosti
	+ pozitivní - negativní N neutrální	XXX zásadní XX spoluurčující X doplňující	XXX jedinečný XX význačný X běžný
1 Údolí s mírnými svahy ohraničeno seskupením kuželů a kup Lužických hor	+	XXX	XX
2 Harmonické měřítka poměrně velké velikosti tvořené střídáním fragmentů luk a pastvin vyskytujících se podél vodotečí spolu se soubory lesních porostů	+	XXX	XX
3 Linie terénu (horizonty) díky přítomnosti kuželovitých a kupovitých útvarů ne vždy snadno čitelné, ale na několika místech řaditelné do vizuálních plánů	N	XX	XX
4 Přítomnost liniových prvků zeleně podél komunikací a vodotečí	+	X	X
5 Barvitost lesních porostů díky vysoké druhové rozmanitosti zeleně	+	XX	XX
6 Přítomnost pozitivních kulturních dominant v podobě sakrálních památek a lidové architektury	+	XXX	XXX
7 Absence negativních dominant a charakterově odlišných prvků	+	XX	XX