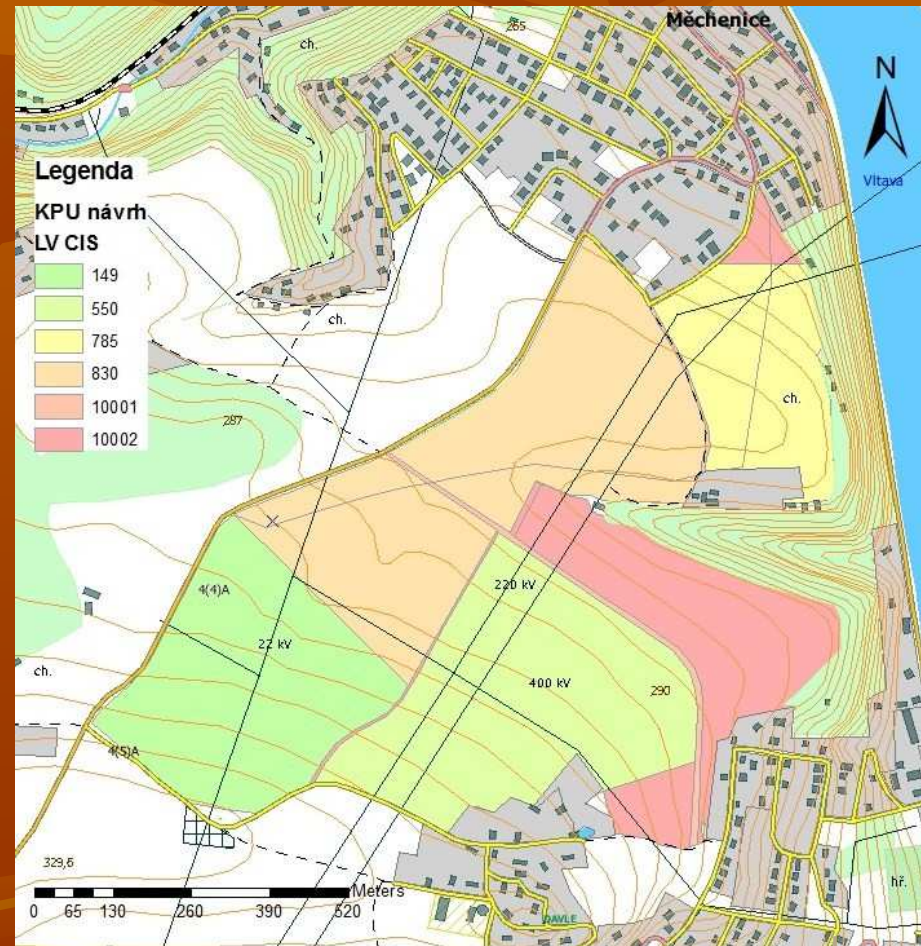
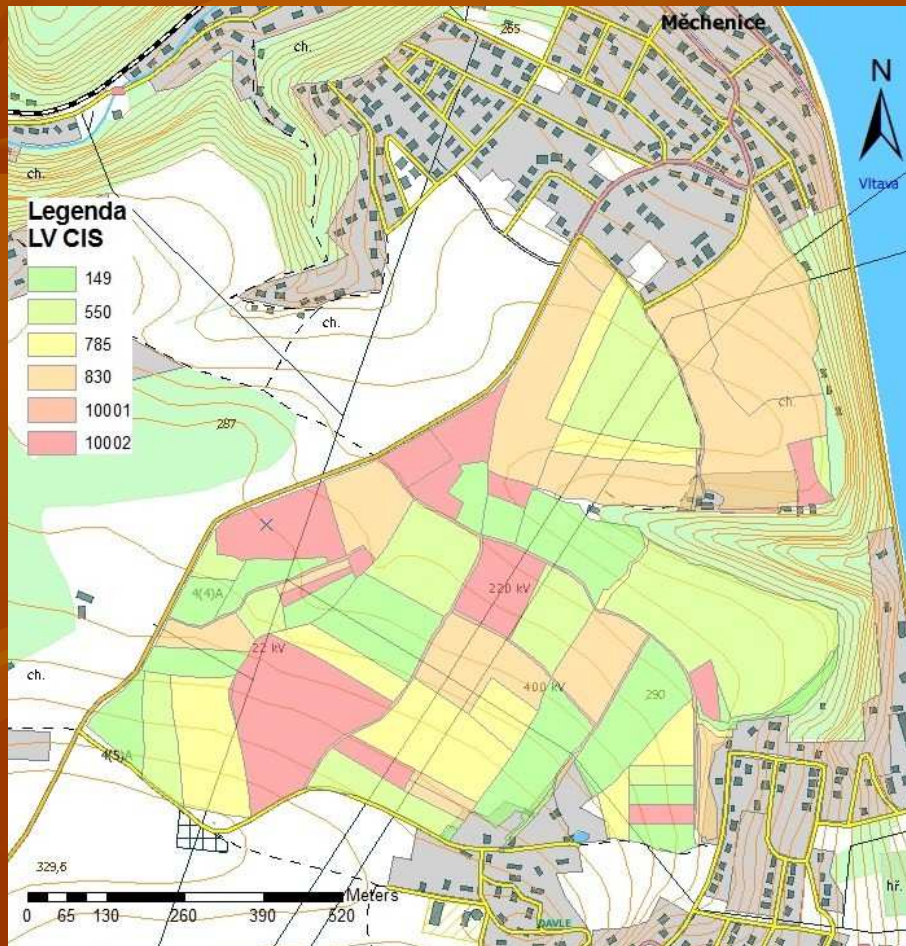


PŘEDMĚT: Pozemkové úpravy
PROJEKT: Zjednodušená komplexní pozemková úprava
ZÁJMOVÉ ÚZEMÍ: Davle (okres Praha - západ)

→ ukázka části projektu / prezentace

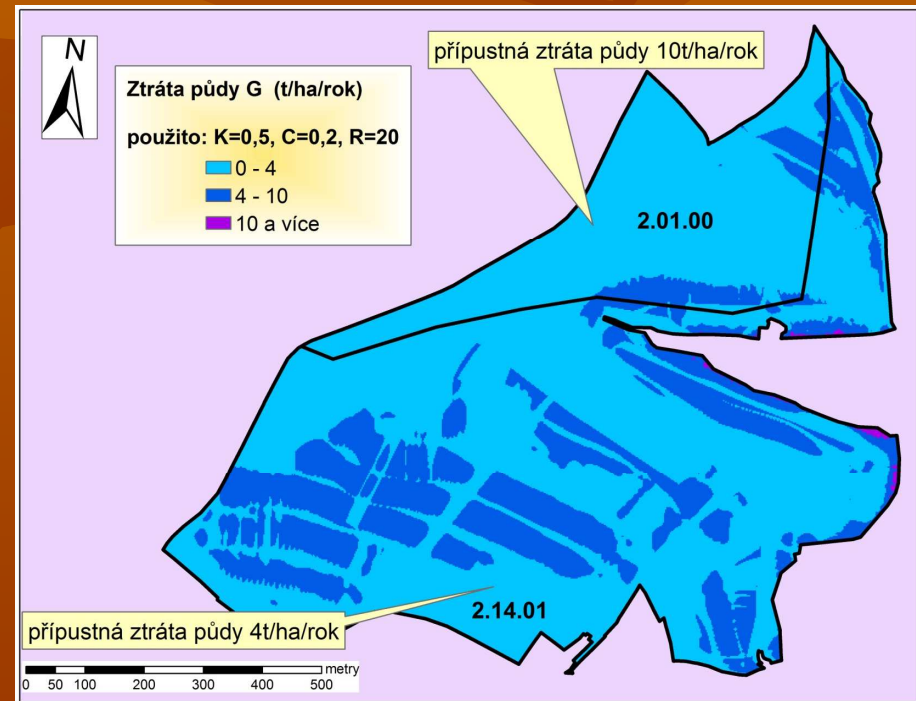
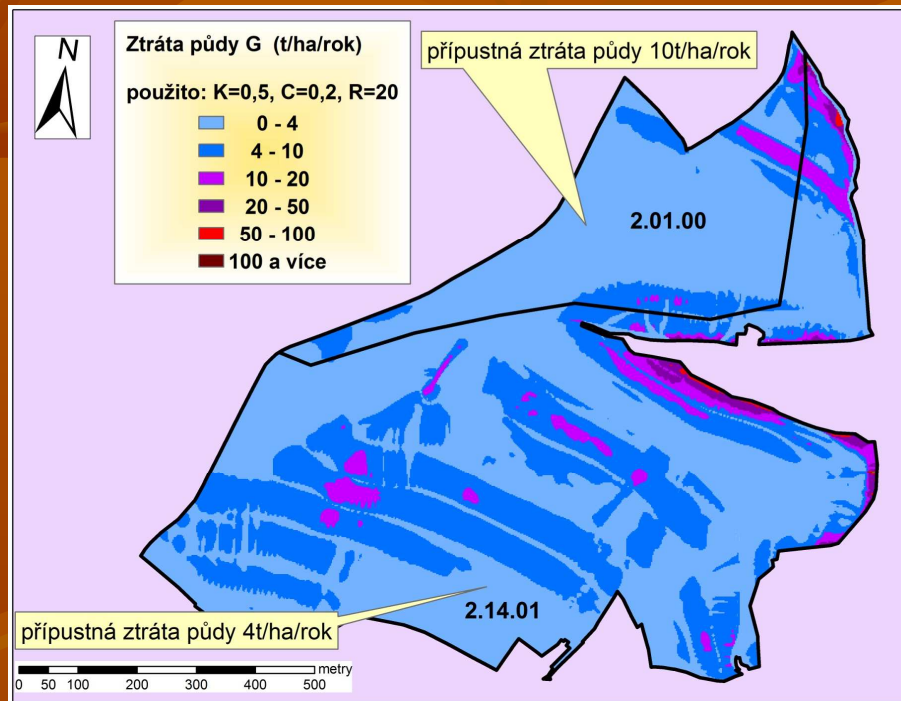
Vlastnické vztahy před a po KoPÚ



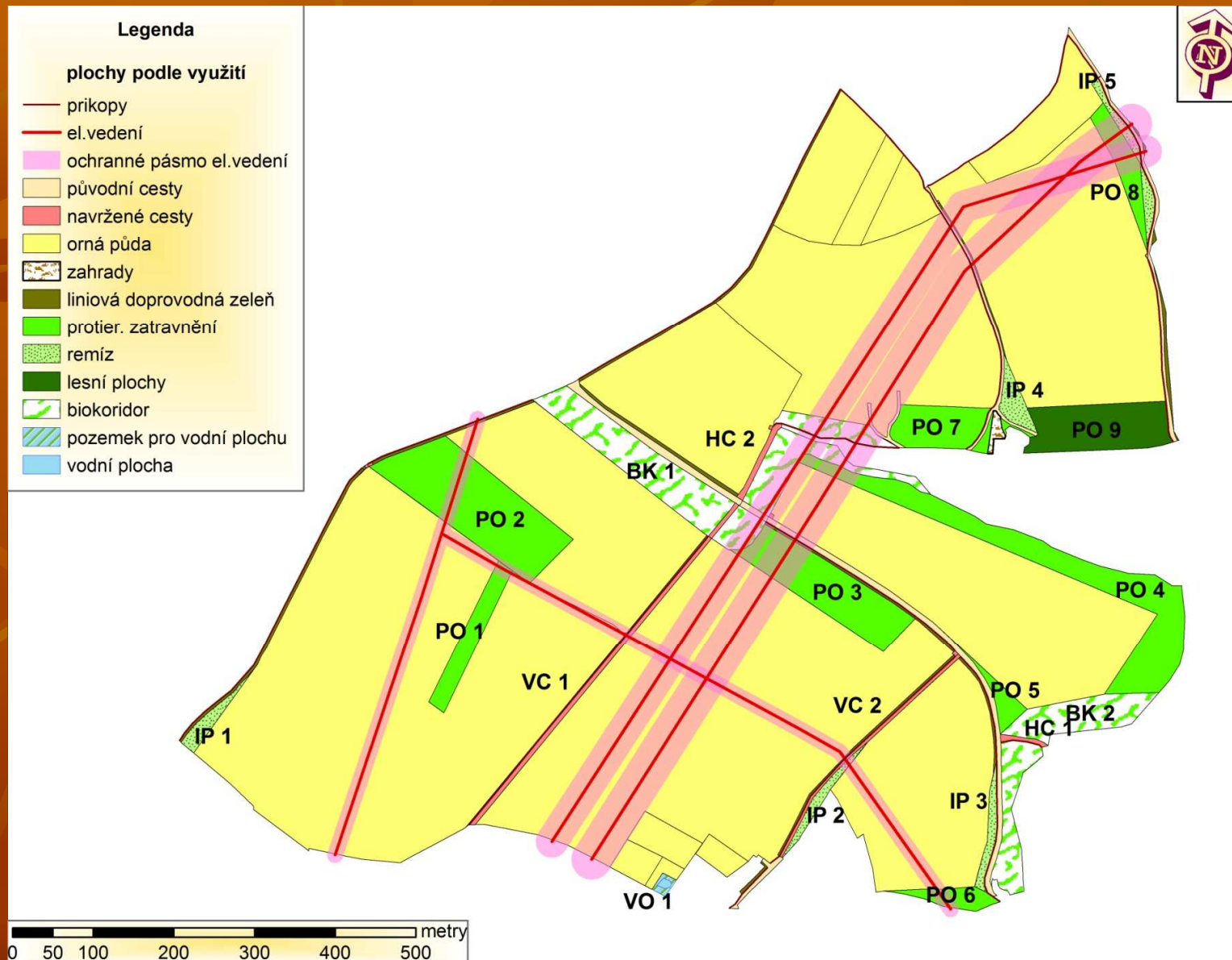
Vlastnické nároky před a po KoPÚ

LV_CISLO	VYMERA V SPI	VYMERA	ROZDIL	MAX. ODCHYLKA 10%	CENA PŮVODNÍ	CENA NOVÁ	ROZDIL	MAX ODCHYLKA 4%
	m ²	m ²	m ²	m ²	Kč	Kč	Kč	Kč
149	138 440	137 475	965	13 844	985 506	976 075	9 432	39 420
550	162 685	170 581	7 896	16 269	1 235 375	1 211 124	24 251	49 415
785	95 593	87 893	7 700	9 559	720 140	719 847	293	28 806
830	212 124	210 264	1 860	21 212	1 729 057	1 785 418	56 361	69 162
10001	9 840	9 796	44	984	73 120	74 973	1 853	2 925
10002	118 813	125 992	7 179	11 881	899 824	906 706	6 881	35 993
CELKEM	737 495	742 001	4 506	73 750	5 643 022	5 674 142	31 120	225 721

Rastr Usle2D – výpočet G před a po KoPÚ



Prvky plánu společných zařízení



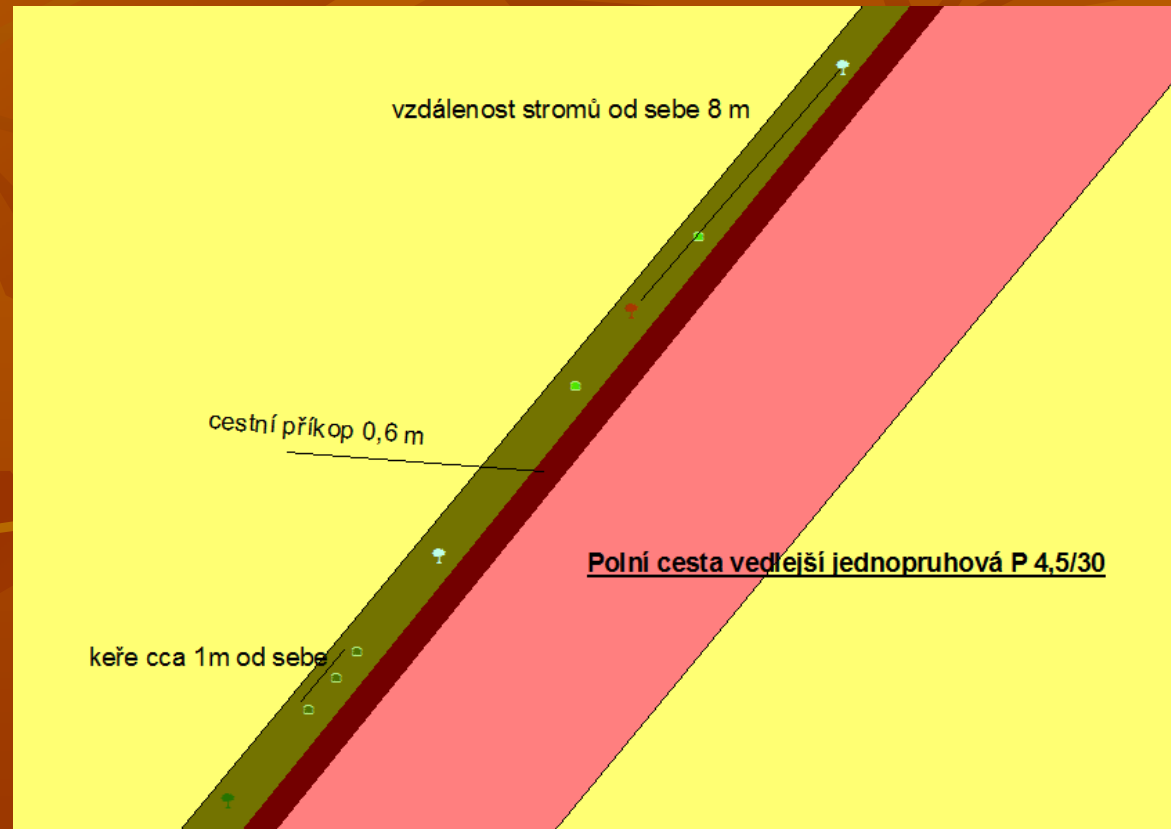
Detail vedlejší polní cesty P 4,5/30



Před realizací



Po realizaci



STG – skupiny typů geobiocenů

BPEJ 2.14.01

nadm. výška [m n. m.]	270 - 325
expozice	SV - severovýchodní
vegetační stupeň	2 - bukodubový
trofická řada	B - mezotrofní (středně bohatá)
hydrická řada	3 - půdy normální
STG	2B₃

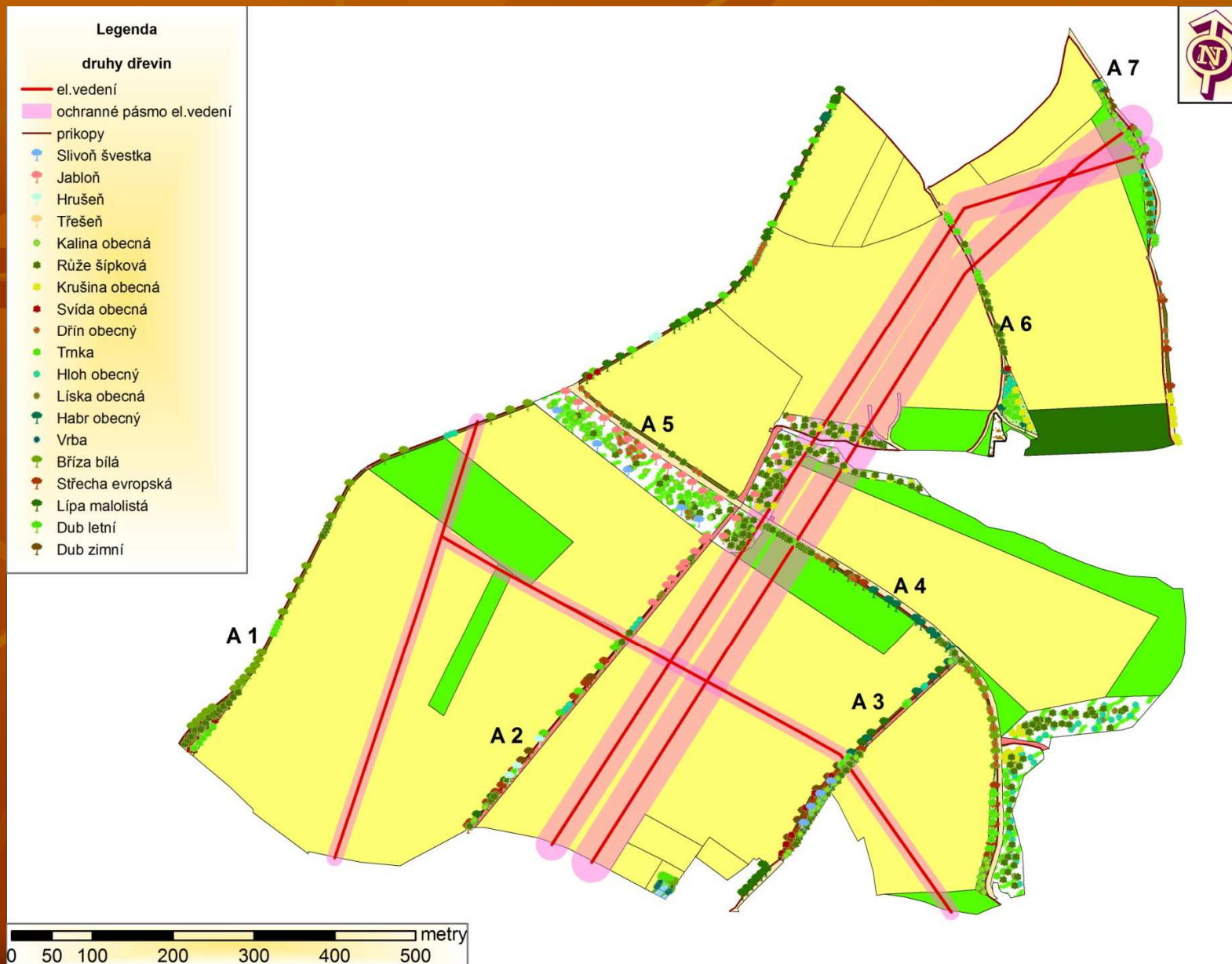
BPEJ 2.01.00

nadm. výška [m n. m.]	256 - 295
expozice	SV - severovýchodní
vegetační stupeň	2 - bukodubový
trofická řada	<u>BD</u> , (D) - polobohatá vápníkem
hydrická řada	(2), 3 - půdy normální
STG	2BD₃

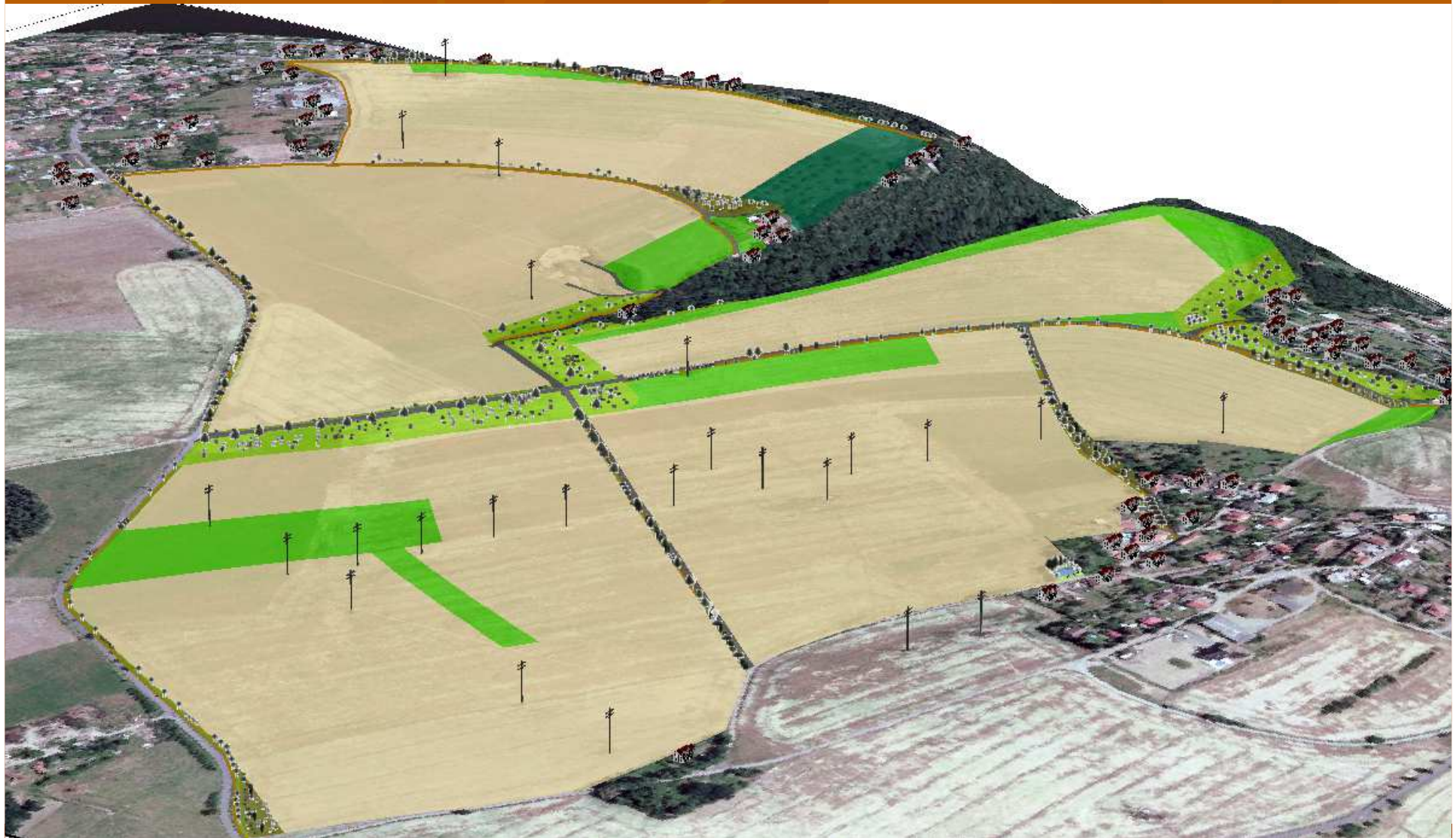
Pro STG = 2B3 a 2BD3 je vhodné použít např. tyto dřeviny:

- hlavní - javor mléč, dub lesní, lípa malolistá a velkolistá, borovice lesní,...
- keře – trnka obecná, líska obecná, růže šípková
- doplňkové – habr obecný, bříza bělokorá, modřín opadavý,...

Návrh zeleně – výsadbový plán



Vizualizace navržených opatření



Vizualizace navržených opatření



Vizualizace navržených opatření

